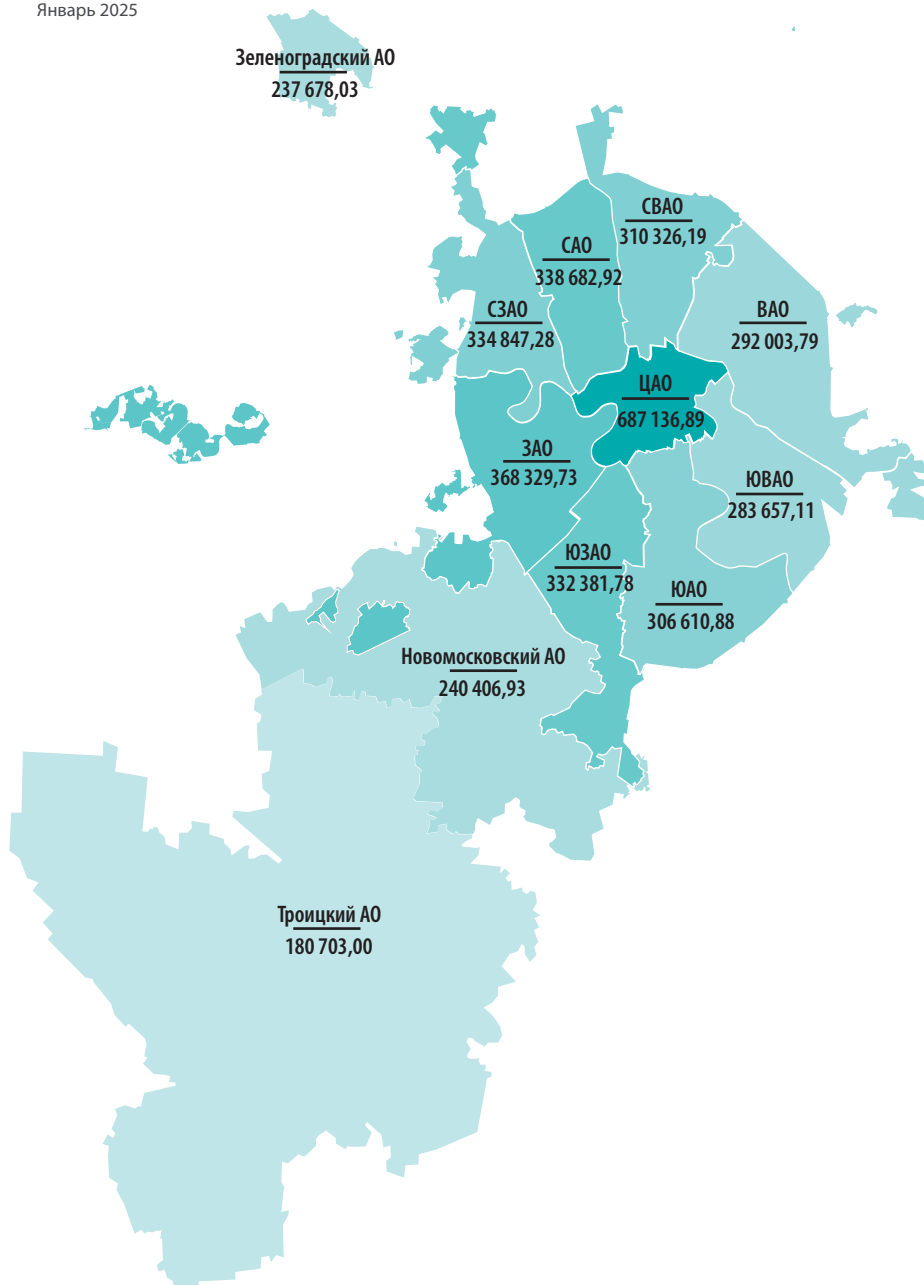


Цены и объём предложения вторичной городской недвижимости в Москве

Январь 2025

ИТОГИ ЯНВАРЯ

Средневзвешенная цена предложения за метр квадратный по округам Москвы, Январь 2025



Объём предложения

В январе 2025 года происходит дальнейшее снижение объема предложения — до 10% в среднем по округам. Общий объём — чуть меньше 36 тысяч. В январе 2024 года было еще меньше, почти на 3%

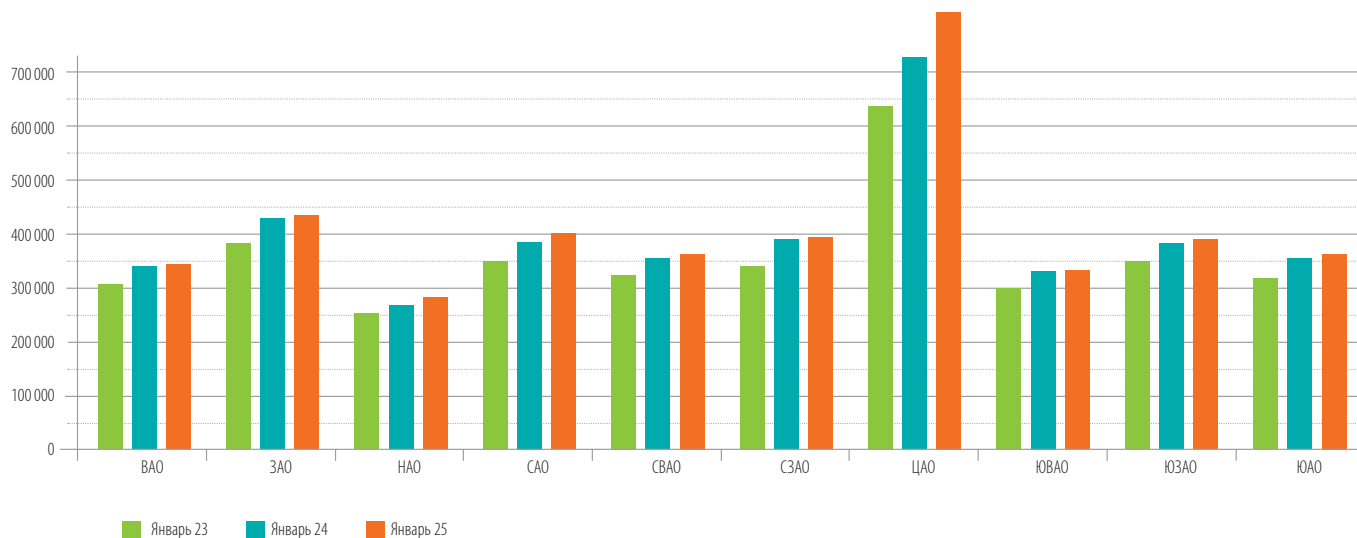
Изменение объема предложения по административным округам Москвы, Январь 2025

Восточный АО	3 874	-10%
Западный АО	4 008	-9%
Северный АО	3 469	-10%
Северо-Восточный АО	3 397	-10%
Северо-Западный АО	2 373	-9%
Центральный АО	4 645	-9%
Юго-Восточный АО	3 480	-10%
Юго-Западный АО	3 764	-13%
Южный АО	3 835	-10%

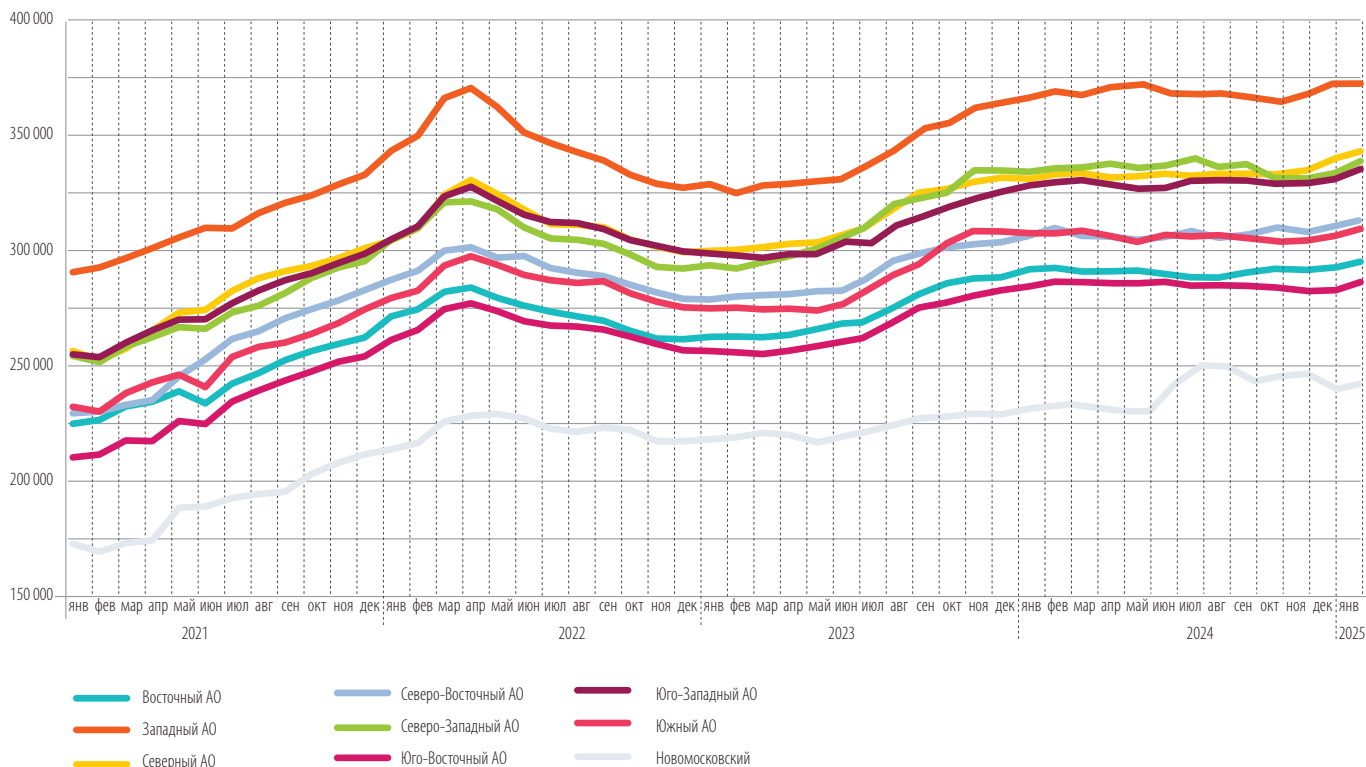
Изменение объема предложения
по административным округам Москвы

	апрель 24		май 24		июнь 24		июль 24		август 24		сентябрь 24		октябрь 24		ноябрь 24		декабрь 24		январь 25	
Восточный АО	4504	4%	4588	2%	4665	2%	4661	0%	4820	3%	4873	1%	4961	2%	4960	0%	4286	-14%	3 874	-10%
Западный АО	4636	2%	4632	0%	4673	1%	4621	-1%	4673	1%	4721	1%	4821	2%	4833	0%	4408	-9%	4 008	-9%
Новомосковский	1552	0%	1532	-1%	2308	51%	3477	51%	3926	13%	3468	-12%	3479	0%	3174	-9%	2419	-24%	2 007	-17%
Северный АО	4324	1%	4222	-2%	4288	2%	4257	-1%	4213	-1%	4308	2%	4442	3%	4324	-3%	3836	-11%	3 469	-10%
Северо-Восточный АО	3960	2%	3978	0%	4056	2%	3997	-1%	4129	3%	4236	3%	4393	4%	4381	0%	3781	-14%	3 397	-10%
Северо-Западный АО	2807	2%	2760	-2%	2845	3%	2823	-1%	2777	-2%	2881	4%	2996	4%	2898	-3%	2615	-10%	2 373	-9%
Троицкий	600	-4%	567	-6%	584	3%	720	23%	802	11%	783	-2%	762	-3%	765	0%	642	-16%	598	-7%
Центральный АО	5086	1%	4908	-3%	5056	3%	5069	0%	5117	1%	5198	2%	5519	6%	5599	1%	5113	-9%	4 645	-9%
Юго-Восточный АО	4256	4%	4282	1%	4308	1%	4403	2%	4341	-1%	4512	4%	4558	1%	4512	-1%	3871	-14%	3 480	-10%
Юго-Западный АО	4679	3%	4600	-2%	4675	2%	4690	0%	4759	1%	4950	4%	5019	1%	4879	-3%	4313	-12%	3 764	-13%
Южный АО	4493	2%	4523	1%	4688	4%	4627	-1%	4629	0%	4753	3%	4917	3%	4773	-3%	4238	-11%	3 835	-10%
Зеленоградский АО	566	-3%	599	6%	605	1%	575	-5%	585	2%	614	5%	637	4%	683	7%	583	-15%	538	-8%

Изменение цены за квадратный метр относительно уровня января 23 и 24 годов



Динамика цен выставления
по административным округам Москвы

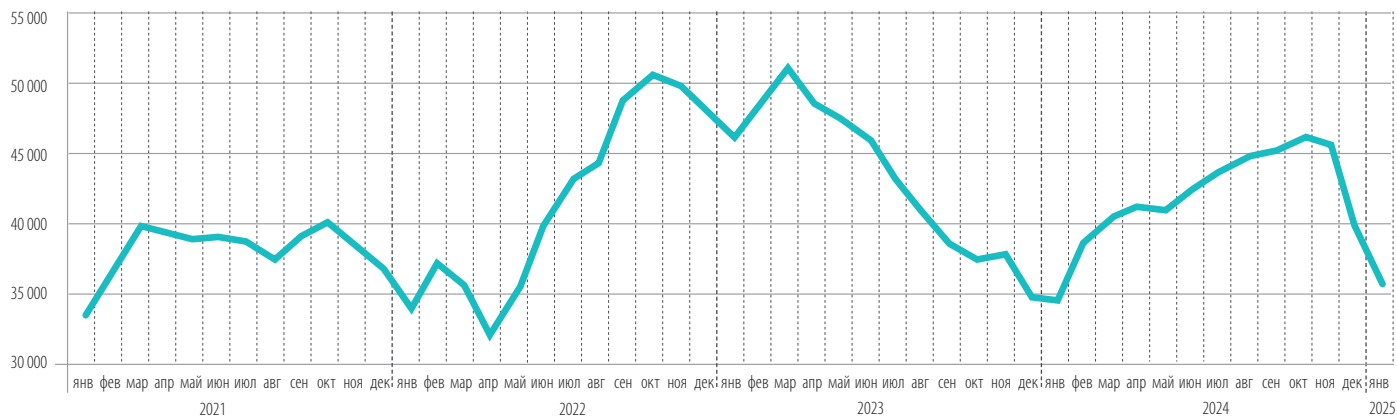


Средняя цена квадратного метра
Средняя цена квадратного метра отреагировала увеличением на 1-2%

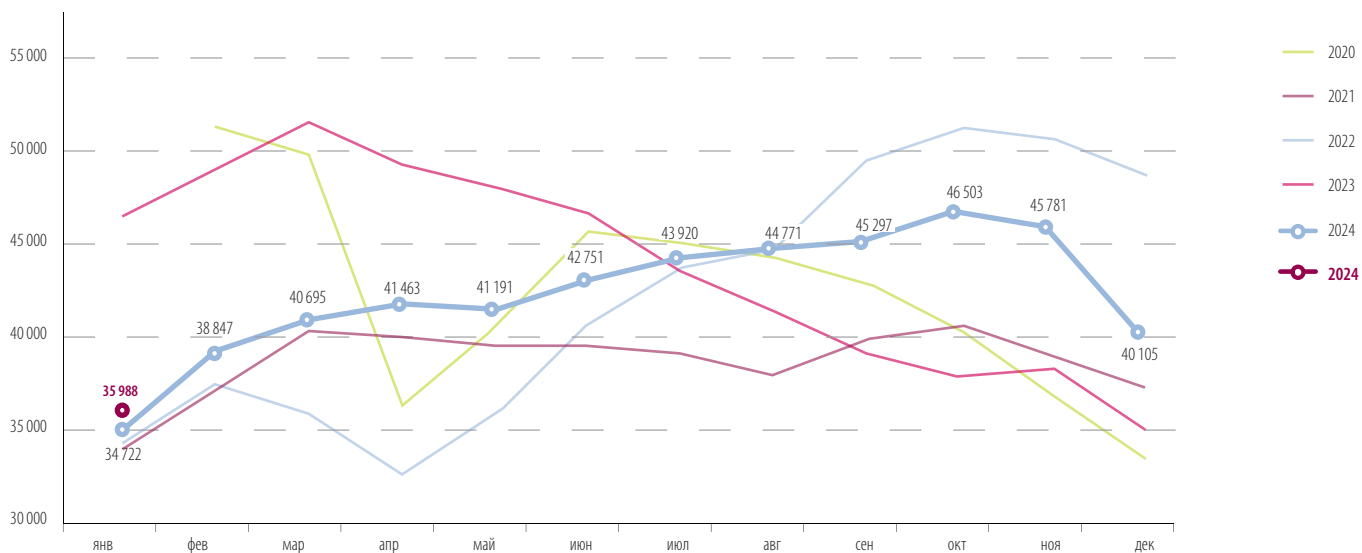
Динамика средней взвешенной цены предложения
по административным округам Москвы

	июнь 24		июль 24		август 24		сентябрь 24		октябрь 24		ноябрь 24		декабрь 24		январь 25	
Восточный АО	287 676	0%	286 793	0%	286 026	0%	287 409	0%	288 993	1%	289 091,93	0%	289 980,25	0%	292 003,79	1%
Западный АО	365 693	-1%	365 503	0%	365 128	0%	363 986	0%	362 538	0%	364 445,73	1%	369 502,28	1%	368 329,73	0%
Новомосковский	237 888	5%	247 623	4%	246 027	-1%	240 620	-2%	241 864	1%	244 208,32	1%	238 674,72	-2%	240 406,93	1%
Северный АО	330 943	1%	330 336	0%	331 133	0%	330 487	0%	330 183	0%	331 672,09	0%	336 113,40	1%	338 682,92	1%
Северо-Восточный АО	303 821	0%	305 159	0%	304 371	0%	304 405	0%	306 631	1%	305 179,86	0%	306 243,98	0%	310 326,19	1%
Северо-Западный АО	333 765	0%	336 614	1%	332 584	-1%	333 454	0%	328 143	-2%	327 399,52	0%	328 522,00	0%	334 847,28	2%
Троицкий	179 803	0%	177 298	-1%	176 452	0%	179 483	2%	182 516	2%	181 365,07	-1%	178 473,18	-2%	180 703,00	1%
Центральный АО	615 668	-1%	618 441	0%	619 052	0%	623 395	1%	632 448	1%	652 096,00	3%	668 882,38	3%	687 136,89	3%
Юго-Восточный АО	284 380	0%	282 744	-1%	282 380	0%	281 876	0%	280 412	-1%	279 884,09	0%	279 876,38	0%	283 657,11	1%
Юго-Западный АО	324 925	0%	327 895	1%	326 994	0%	327 113	0%	326 179	0%	326 766,01	0%	327 798,27	0%	332 381,78	1%
Южный АО	304 342	1%	304 080	0%	303 448	0%	302 361	0%	301 726	0%	301 663,86	0%	303 084,12	0%	306 610,88	1%
Зеленоградский АО	232 613	-1%	232 129	0%	231 045	0%	229 632	-1%	229 643	0%	231 908,98	1%	235 089,08	1%	237 678,03	1%

Динамика объема предложения



Динамика объема предложения по годам



ПРИЛОЖЕНИЕ №1

ВОСТОЧНЫЙ АО

	август 24				сентябрь 24				октябрь 24				ноябрь 24				декабрь 24				январь 25			
	цена	%	кол-во	%	цена	%	кол-во	%	цена	%	кол-во	%	цена	%	кол-во	%	цена	%	кол-во	%	цена	%	кол-во	%
Богородское	312 026	0%	422	6%	311 171	0%	400	-5%	310 479	0%	406	1%	322 543	4%	415	2%	317 590,57	-2%	309	-26%	316 027,86	0%	286	-7%
Вешняки	249 898	-1%	395	8%	251 366	1%	376	-5%	251 225	0%	387	3%	253 368	1%	389	0%	255 743,79	1%	341	-12%	260 988,17	2%	303	-11%
Восточное Измайлово	284 413	-2%	243	1%	289 221	2%	247	2%	289 157	0%	264	7%	286 099	-1%	258	-2%	285 932,94	0%	234	-9%	288 881,19	1%	211	-10%
Восточный	237 492	0%	54	-4%	225 875	-5%	37	-31%	227 863	1%	35	-5%	226 294	-1%	33	-7%	221 573,16	-2%	26	-21%	233 672,81	5%	30	15%
Гольяново	262 165	0%	539	4%	260 739	-1%	566	5%	262 196	1%	568	0%	259 609	-1%	525	-8%	261 256,71	1%	439	-16%	264 631,79	1%	399	-9%
Ивановское	250 551	0%	330	-1%	249 356	0%	338	2%	250 585	0%	367	9%	249 599	0%	389	6%	250 351,63	0%	335	-14%	255 095,02	2%	310	-7%
Измайлово	293 328	-2%	316	12%	296 084	1%	302	-4%	301 467	2%	308	2%	300 274	0%	322	4%	301 631,73	0%	272	-16%	302 494,09	0%	217	-20%
Косино-Ухтомский	248 782	-1%	224	9%	247 639	0%	224	0%	253 428	2%	217	-3%	248 124	-2%	245	13%	252 002,78	2%	203	-17%	250 377,96	-1%	217	7%
Метрогородок	296 621	3%	149	3%	290 611	-2%	137	-8%	275 788	-5%	113	-17%	280 360	2%	116	2%	282 830,58	1%	95	-18%	287 629,26	2%	77	-19%
Новогиреево	288 071	0%	292	6%	289 614	1%	307	5%	296 444	2%	305	-1%	292 092	-1%	316	4%	290 146,67	-1%	267	-16%	292 703,66	1%	225	-16%
Новокосино	257 982	0%	163	11%	257 042	0%	174	7%	260 302	1%	164	-6%	258 236	-1%	152	-7%	260 562,98	1%	139	-9%	259 850,62	0%	118	-15%
Перово	278 479	0%	426	2%	277 898	0%	438	3%	282 121	2%	487	11%	283 007	0%	479	-2%	281 607,98	0%	396	-17%	284 500,79	1%	357	-10%
Преображенское	324 675	0%	313	-5%	328 302	1%	321	3%	328 473	0%	317	-1%	328 644	0%	302	-5%	326 142,72	-1%	281	-7%	327 184,67	0%	248	-12%
Северное Измайлово	287 362	0%	330	-5%	285 933	0%	346	5%	287 087	0%	349	1%	286 392	0%	328	-6%	290 694,82	2%	293	-11%	291 391,27	0%	274	-6%
Соколиная Гора	304 456	0%	390	-1%	313 789	3%	409	5%	317 526	1%	426	4%	316 434	0%	438	3%	318 976,29	1%	421	-4%	321 917,35	1%	392	-7%
Сокольники	383 449	1%	234	13%	387 220	1%	251	7%	388 156	0%	247	-2%	387 002	0%	253	2%	382 554,68	-1%	235	-7%	389 261,19	2%	210	-11%

ЗАПАДНЫЙ АО

	август 24				сентябрь 24				октябрь 24				ноябрь 24				декабрь 24				январь 25			
	цена	%	кол-во	%	цена	%	кол-во	%	цена	%	кол-во	%	цена	%	кол-во	%	цена	%	кол-во	%	цена	%	кол-во	%
Внуково	224 489	-1%	76	15%	222 662	-1%	75	-1%	222 873	0%	80	7%	216 861	-3%	81	1%	215 715,92	-1%	83	2%	215 546,96	0%	77	-7%
Дорогомилово	515 942	-1%	360	2%	509 951	-1%	376	4%	519 289	2%	371	-1%	525 321	1%	365	-2%	525 578,39	0%	329	-10%	531 191,42	1%	299	-9%
Крылатское	370 123	2%	211	2%	367 133	-1%	216	2%	373 139	2%	211	-2%	364 540	-2%	230	9%	366 343,56	0%	215	-7%	376 861,05	3%	186	-13%
Кунцево	328 219	-1%	508	1%	329 357	0%	506	0%	330 492	0%	517	2%	331 796	0%	506	-2%	333 445,80	0%	451	-11%	322 649,63	-3%	469	4%
Можайский	317 496	1%	647	3%	312 614	-2%	668	3%	310 349	-1%	662	-1%	310 455	0%	683	3%	312 448,39	1%	630	-8%	312 868,43	0%	576	-9%
Ново-Переделкино	257 810	0%	260	11%	257 596	0%	263	1%	260 238	1%	289	10%	260 172	0%	284	-2%	259 318,30	0%	236	-17%	260 356,86	0%	211	-11%
Очаково-Матвеевское	319 322	-2%	382	-7%	317 149	-1%	370	-3%	317 587	0%	392	6%	317 092	0%	364	-7%	316 811,10	0%	348	-4%	318 749,59	1%	321	-8%
Проспект Вернадского	426 539	0%	264	-4%	427 829	0%	245	-7%	432 498	1%	243	-1%	430 543	0%	237	-2%	432 588,33	0%	218	-8%	443 648,43	3%	183	-16%
Раменки	464 326	1%	611	0%	463 657	0%	623	2%	448 897	-3%	613	-2%	458 936	2%	625	2%	476 800,23	4%	592	-5%	482 036,84	1%	484	-18%
Солнцево	270 816	0%	348	1%	272 826	1%	370	6%	272 186	0%	361	-3%	271 537	0%	362	0%	271 064,04	0%	313	-14%	271 678,74	0%	309	-1%
Тропарево-Никулино	369 557	1%	395	0%	371 557	1%	404	2%	371 476	0%	453	12%	375 207	1%	460	2%	387 419,48	3%	417	-9%	384 921,82	-1%	365	-12%
Филевский Парк	381 431	0%	276	3%	380 631	0%	261	-5%	380 105	0%	259	-1%	381 987	0%	276	7%	385 570,99	1%	249	-10%	385 868,35	0%	227	-9%
Фили-Давыдовское	365 309	0%	335	3%	366 243	0%	344	3%	370 906	1%	371	8%	371 614	0%	360	-3%	371 658,69	0%	327	-9%	383 476,50	3%	301	-8%

НОВОМОСКОВСКИЙ АО

добавились дорогие квартиры – первичная продажа вторички

	август 24				сентябрь 24				октябрь 24				ноябрь 24				декабрь 24				январь 25			
	цена	%	кол-во	%	цена	%	кол-во	%	цена	%	кол-во	%	цена	%	кол-во	%	цена	%	кол-во	%	цена	%	кол-во	%
Внуковское	272 558	0%	359	13%	266 405	-2%	204	-43%	269 112	1%	195	-5%	270 593	1%	192	-1%	273 270,44	1%	164	-15%	277 590,06	2%	126	-23%
Воскресенское	225 157	0%	90	23%	217 504	-3%	75	-17%	224 125	3%	96	28%	224 807	0%	120	25%	226 670,47	1%	105	-13%	227 002,96	0%	87	-17%
Десеновское	221 183	1%	587	32%	220 073	-1%	498	-15%	218 280	-1%	499	0%	225 741	3%	360	-28%	218 954,80	-3%	233	-35%	216 265,98	-1%	165	-29%
Кокошкино	195 990	5%	130	3%	197 034	1%	111	-15%	201 163	2%	112	1%	198 588	-1%	113	1%	195 336,96	-2%	99	-12%	187 333,65	-4%	72	-27%
Марушкинское	198 370	-1%	129	43%	201 675	2%	132	2%	209 612	4%	80	-39%	188 789	-10%	52	-35%	199 515,36	6%	41	-21%	198 923,30	0%	41	0%
Московский	274 467	-2%	707	23%	268 132	-2%	682	-4%	272 963	2%	734	8%	275 746	1%	704	-4%	270 343,07	-2%	430	-39%	271 337,91	0%	364	-15%
Мосрентген	219 706	-3%	61	11%	226 326	3%	58	-5%	234 366	4%	66	14%	230 628	-2%	61	-8%	237 376,00	3%	54	-11%	226 167,60	-5%	60	11%
Рязановское	198 410	0%	284	0%	193 074	-3%	254	-11%	193 111	0%	251	-1%	192 344	0%	228	-9%	191 355,11	-1%	197	-14%	196 583,37	3%	168	-15%
Сосенское	275 744	1%	1 142	-3%	270 572	-2%	976	-15%	270 480	0%	931	-5%	272 058	1%	870	-7%	266 791,22	-2%	685	-21%	271 414,88	2%	591	-14%
Филимонковское	201 295	2%	283	63%	202 076	0%	305	8%	198 804	-2%	331	8%	197 231	-1%	307	-7%	194 751,26	-1%	263	-14%	190 599,74	-2%	200	-24%
Щербинка	202 746	0%	154	-3%	202 172	0%	173	12%	202 786	0%	183	6%	199 847	-1%	167	-9%	199 108,65	0%	148	-11%	199 655,08	0%	133	-10%

ПРИЛОЖЕНИЕ №1

СЕВЕРНЫЙ АО

	август 24				сентябрь 24				октябрь 24				ноябрь 24				декабрь 24				январь 25			
	цена	%	кол-во	%	цена	%	кол-во	%	цена	%	кол-во	%	цена	%	кол-во	%	цена	%	кол-во	%	цена	%	кол-во	%
Аэропорт	369 916	-1%	343	5%	372 066	1%	339	-1%	372 701	0%	352	4%	382 673	3%	331	-6%	390 993,01	2%	287	-13%	389 390,98	0%	243	-15%
Беговой	409 051	1%	274	3%	404 562	-1%	257	-6%	407 966	1%	271	5%	415 475	2%	257	-5%	427 252,91	3%	242	-6%	435 070,11	2%	230	-5%
Бескудниковский	302 860	-1%	223	4%	304 950	1%	241	8%	305 668	0%	231	-4%	304 042	-1%	242	5%	310 449,90	2%	203	-16%	311 570,28	0%	205	1%
Войковский	340 231	0%	238	2%	337 658	-1%	238	0%	338 020	0%	249	5%	345 169	2%	257	3%	351 353,35	2%	222	-14%	354 596,29	1%	197	-11%
Восточное Дегунино	265 031	0%	240	1%	265 803	0%	260	8%	265 423	0%	274	5%	264 408	0%	251	-8%	264 139,74	0%	211	-16%	264 955,52	0%	200	-5%
Головинский	305 179	0%	357	-4%	307 404	1%	365	2%	305 937	0%	372	2%	312 267	2%	369	-1%	310 954,69	0%	325	-12%	316 437,03	2%	279	-14%
Дмитровский	278 749	1%	262	-8%	275 978	-1%	264	1%	278 358	1%	269	2%	277 124	0%	284	6%	274 303,27	-1%	253	-11%	273 892,65	0%	221	-13%
Западное Дегунино	281 236	0%	254	-14%	283 811	1%	257	1%	287 660	1%	282	10%	277 494	-4%	250	-11%	278 199,30	0%	211	-16%	283 040,79	2%	198	-6%
Коптево	306 328	1%	340	1%	305 009	0%	354	4%	303 586	0%	360	2%	304 086	0%	339	-6%	309 833,24	2%	302	-11%	311 418,63	1%	274	-9%
Левобережный	337 301	-2%	170	-3%	342 992	2%	194	14%	340 631	-1%	195	0%	341 781	0%	177	-9%	355 161,21	4%	170	-4%	361 010,51	2%	154	-9%
Молжаниновский	192 809	-1%	52	-16%	191 113	-1%	61	17%	183 661	-4%	60	-2%	180 079	-2%	50	-17%	184 401,25	2%	48	-4%	187 238,15	2%	42	-13%
Савеловский	372 998	2%	268	-3%	365 208	-2%	296	10%	361 995	-1%	316	7%	361 900	0%	326	3%	365 907,96	1%	285	-13%	372 568,40	2%	259	-9%
Сокол	398 979	0%	256	-3%	400 395	0%	280	9%	396 416	-1%	284	1%	393 886	-1%	277	-2%	392 799,71	0%	252	-9%	396 421,68	1%	238	-6%
Тимирязевский	324 370	-2%	255	12%	324 876	0%	252	-1%	324 278	0%	262	4%	331 374	2%	254	-3%	330 317,74	0%	221	-13%	328 525,40	-1%	182	-18%
Ховрино	294 574	-1%	365	0%	294 147	0%	348	-5%	297 191	1%	367	5%	297 916	0%	356	-3%	298 446,90	0%	319	-10%	300 579,28	1%	302	-5%
Хорошевский	400 984	0%	316	-2%	404 163	1%	302	-4%	402 295	0%	299	-1%	390 968	-3%	304	2%	398 365,25	2%	285	-6%	401 745,64	1%	245	-14%

СЕВЕРО-ВОСТОЧНЫЙ АО

	август 24				сентябрь 24				октябрь 24				ноябрь 24				декабрь 24				январь 25			
	цена	%	кол-во	%	цена	%	кол-во	%	цена	%	кол-во	%	цена	%	кол-во	%	цена	%	кол-во	%	цена	%	кол-во	%
Алексеевский	361 362	0%	240	-4%	357 089	-1%	221	-8%	358 340	0%	236	7%	357 911	0%	238	1%	357 217,69	0%	223	-6%	367 656,48	3%	225	1%
Алтуфьевский	268 439	0%	102	4%	266 755	-1%	95	-7%	268 803	1%	105	10%	264 870	-1%	105	0%	265 493,16	0%	90	-14%	269 669,12	2%	81	-10%
Бабушкинский	303 958	1%	232	1%	302 679	0%	253	9%	303 198	0%	262	4%	299 683	-1%	267	2%	294 585,34	-2%	245	-8%	300 155,74	2%	229	-7%
Бибирево	262 209	0%	356	8%	259 997	-1%	379	6%	262 202	1%	377	-1%	260 888	-1%	396	5%	263 306,10	1%	344	-13%	265 572,25	1%	313	-9%
Бутырский	337 286	0%	188	-2%	334 436	-1%	195	4%	334 239	0%	203	4%	326 088	-2%	194	-5%	330 419,65	1%	170	-12%	337 213,92	2%	139	-18%
Лианозово	277 938	1%	192	3%	277 393	0%	208	8%	277 079	0%	199	-4%	278 200	0%	174	-13%	280 461,25	1%	164	-6%	283 690,80	1%	131	-20%
Лосиноостровский	270 408	0%	283	9%	272 643	1%	278	-2%	276 366	1%	295	6%	273 963	-1%	304	3%	275 103,65	0%	279	-8%	280 901,31	2%	247	-11%
Марфино	332 725	0%	215	5%	341 735	3%	215	0%	344 299	1%	227	6%	345 671	0%	208	-8%	352 568,50	2%	154	-26%	346 663,57	-2%	128	-17%
Марьяна Роща	385 741	0%	300	6%	388 342	1%	326	9%	389 718	0%	343	5%	390 567	0%	312	-9%	394 269,14	1%	263	-16%	403 025,92	2%	230	-13%
Останкинский	364 601	1%	230	-8%	361 775	-1%	243	6%	366 226	1%	240	-1%	362 989	-1%	224	-7%	364 165,18	0%	197	-12%	364 704,13	0%	188	-5%
Отрадное	284 661	0%	472	6%	283 965	0%	478	1%	285 921	1%	504	5%	285 079	0%	507	1%	283 618,67	-1%	429	-15%	285 852,19	1%	378	-12%
Ростокино	331 478	-2%	166	6%	338 804	2%	160	-4%	344 752	2%	165	3%	338 886	-2%	195	18%	343 631,46	1%	169	-13%	352 125,09	2%	161	-5%
Свиблово	328 171	-1%	129	-4%	332 994	1%	137	6%	332 308	0%	151	10%	346 443	4%	169	12%	356 982,77	3%	157	-7%	356 541,33	0%	129	-18%
Северное Медведково	285 383	0%	352	11%	284 487	0%	361	3%	284 934	0%	378	5%	284 059	0%	370	-2%	281 323,61	-1%	304	-18%	283 307,68	1%	275	-10%
Северный	278 909	-1%	172	4%	271 444	-3%	155	-10%	273 058	1%	162	4%	274 470	1%	173	7%	272 052,87	-1%	126	-27%	279 374,39	3%	120	-5%
Южное Медведково	280 367	0%	241	2%	281 658	0%	253	5%	284 331	1%	265	5%	285 717	0%	255	-4%	285 998,62	0%	227	-11%	290 589,58	2%	217	-4%
Ярославский	257 313	0%	259	1%	257 330	0%	279	8%	260 551	1%	281	1%	262 218	1%	290	3%	260 162,26	-1%	240	-17%	259 561,52	0%	206	-14%

СЕВЕРО-ЗАПАДНЫЙ АО

	август 24				сентябрь 24				октябрь 24				ноябрь 24				декабрь 24				январь 25			
	цена	%	кол-во	%	цена	%	кол-во	%	цена	%	кол-во	%	цена	%	кол-во	%	цена	%	кол-во	%	цена	%	кол-во	%
Куркино	316 402	2%	155	-4%	314 121	-1%	154	-1%	309 799	-1%	167	8%	312 150	1%	168	1%	312 741,71	0%	157	-7%	322 956,54	3%	138	-12%
Митино	286 004	0%	430	0%	285 615	0%	448	4%	285 894	0%	508	13%	285 489	0%	488	-4%	284 271,09	0%	422	-14%	287 954,63	1%	401	-5%
Покровское-Стрешнево	371 453	-1%	262	-14%	371 875	0%	280	7%	370 661	0%	281	1%	370 325	0%	268	-5%	377 588,83	2%	275	3%	400 054,77	6%	257	-7%
Северное Тушино	296 081	1%	418	4%	295 292	0%	433	4%	294 754	0%	447	3%	295 252	0%	417	-7%	296 077,50	0%	358	-14%	301 433,41	2%	308	-14%
Строгино	314 207	0%	296	5%	312 903	0%	314	6%	310 529	-1%	341	9%	312 571	1%	330	-3%	312 742,89	0%	299	-9%	316 552,76	1%	259	-13%
Хорошево-Мневники	401 939	-3%	632	-6%	404 485	1%	659	4%	392 103	-3%	622	-6%	386 025	-2%	605	-3%	385 381,17	0%	523	-14%	384 550,38	0%	467	-11%
Щукино	340 295	-1%	275	4%	340 110	0%	284	3%	346 961	2%	299	5%	346 227	0%	307	3%	346 456,41	0%	294	-4%	356 739,56	3%	277	-6%
Южное Тушино	290 830	1%	309	1%	294 385	1%	309	0%	292 258	-1%	331	7%	291 085	0%	315	-5%	290 128,37	0%	287	-9%	295 151,02	2%	266	-7%

ПРИЛОЖЕНИЕ №1

ТРОИЦКИЙ АО

	август 24				сентябрь 24				октябрь 24				ноябрь 24				декабрь 24				январь 25			
	цена	%	кол-во	%	цена	%	кол-во	%	цена	%	кол-во	%	цена	%	кол-во	%	цена	%	кол-во	%	цена	%	кол-во	%
Кленовское	153 430	-3%	12	-14%	152 466	-1%	10	-17%	163 115	7%	9	-14%	160 108	-2%	10	17%	161 267,93	1%	11	10%	176 938,62	10%	12	9%
Краснопахорское	156 065	-1%	49	-2%	156 029	0%	26	-47%	175 155	12%	26	-1%	163 553	-7%	21	-18%	174 537,41	7%	27	29%	174 037,22	0%	25	-7%
Новофедоровское	155 712	2%	125	74%	155 602	0%	145	16%	154 877	0%	147	1%	155 930	1%	133	-9%	153 047,08	-2%	111	-17%	160 673,85	5%	90	-19%
Первомайское	172 491	-1%	198	12%	185 216	7%	192	-3%	191 973	4%	199	4%	187 234	-2%	205	3%	181 840,19	-3%	178	-13%	185 735,90	2%	164	-8%
Роговское	128 465	1%	18	-18%	129 528	1%	17	-6%	122 800	-5%	17	1%	121 417	-1%	19	11%	127 099,46	5%	24	26%	125 723,84	-1%	25	4%
Троицк	201 602	0%	268	6%	202 955	1%	243	-9%	203 614	0%	251	3%	204 068	0%	240	-5%	203 399,96	0%	199	-17%	202 231,12	-1%	183	-8%
Щаповское	164 078	5%	41	-5%	165 443	1%	42	2%	163 956	-1%	36	-13%	163 381	0%	37	2%	161 448,22	-1%	37	0%	159 533,43	-1%	26	-30%
Вороновское	170 295	-2%	28	0%	176 763	4%	28	0%	163 257	-8%	12	-58%	174 249	7%	37	214%	165 376,26	-5%	10	-73%	169 342,94	2%	24	140%
Киевский	171 394	-1%	50	6%	170 314	-1%	57	14%	173 822	2%	51	-10%	173 639	0%	43	-16%	171 078,64	-1%	34	-21%	172 288,74	1%	38	12%
Михайлово-Ярцевское	153 979	-5%	13	-13%	161 042	5%	23	77%	153 053	-5%	14	-40%	167 248	9%	20	44%	160 594,80	-4%	11	-45%	159 491,27	-1%	11	0%

ЦЕНТРАЛЬНЫЙ АО

	август 24				сентябрь 24				октябрь 24				ноябрь 24				декабрь 24				январь 25			
	цена	%	кол-во	%	цена	%	кол-во	%	цена	%	кол-во	%	цена	%	кол-во	%	цена	%	кол-во	%	цена	%	кол-во	%
Арбат	840 243	1%	272	-5%	810 199	-4%	275	1%	847 282	5%	287	4%	917 935	8%	291	1%	954 257,24	4%	266	-9%	982 307,50	3%	268	1%
Басманный	484 904	-2%	698	4%	488 541	1%	670	-4%	497 603	2%	700	4%	509 956	2%	658	-6%	516 587,56	1%	597	-9%	541 215,62	5%	552	-8%
Замоскворечье	593 345	-1%	361	3%	591 472	0%	369	2%	591 496	0%	398	8%	593 697	0%	386	-3%	587 856,93	-1%	351	-9%	588 965,33	0%	312	-11%
Красносельский	500 898	-1%	281	6%	492 551	-2%	282	0%	504 020	2%	291	3%	514 544	2%	292	0%	512 326,99	0%	279	-4%	524 481,07	2%	246	-12%
Мещанский	528 816	4%	361	0%	540 931	2%	351	-3%	546 304	1%	384	9%	565 360	3%	377	-2%	566 587,18	0%	333	-12%	585 127,02	3%	300	-10%
Пресненский	668 004	0%	1 022	0%	676 687	1%	1 023	0%	684 533	1%	1 085	6%	719 874	5%	1 137	5%	737 438,71	2%	1 015	-11%	765 122,94	4%	898	-12%
Таганский	452 655	3%	600	4%	450 248	-1%	634	6%	445 220	-1%	647	2%	460 378	3%	644	-1%	461 254,51	0%	576	-11%	471 889,83	2%	508	-12%
Тверской	655 319	0%	714	3%	660 092	1%	743	4%	669 770	1%	803	8%	693 097	3%	805	0%	703 124,45	1%	746	-7%	720 520,27	2%	678	-9%
Хамовники	785 627	1%	645	-3%	801 963	2%	681	6%	802 079	0%	731	7%	838 137	4%	805	10%	831 606,42	-1%	755	-6%	818 254,50	-2%	704	-7%
Якиманка	772 456	3%	163	-6%	758 622	-2%	170	4%	788 880	4%	194	14%	805 054	2%	204	5%	785 811,63	-2%	195	-4%	838 320,87	7%	179	-8%

ЮГО-ВОСТОЧНЫЙ АО

	август 24				сентябрь 24				октябрь 24				ноябрь 24				декабрь 24				январь 25			
	цена	%	кол-во	%	цена	%	кол-во	%	цена	%	кол-во	%	цена	%	кол-во	%	цена	%	кол-во	%	цена	%	кол-во	%
Выхино-Жулебино	260 201	-1%	553	8%	259 540	0%	591	7%	258 327	0%	609	3%	260 700	1%	598	-2%	259 553,61	0%	502	-16%	265 543,45	2%	412	-18%
Кузьминки	292 909	0%	334	-7%	292 286	0%	375	12%	293 133	0%	382	2%	294 661	1%	395	3%	298 584,42	1%	339	-14%	300 233,08	1%	280	-17%
Лефортово	326 220	-1%	317	-6%	329 737	1%	287	-9%	329 250	0%	289	1%	328 660	0%	299	3%	332 456,26	1%	257	-14%	335 445,32	1%	238	-7%
Люблино	270 062	0%	626	-1%	271 758	1%	664	6%	269 303	-1%	684	3%	267 583	-1%	674	-1%	264 814,87	-1%	586	-13%	267 235,25	1%	538	-8%
Марьино	272 809	0%	689	7%	272 089	0%	750	9%	273 445	0%	758	1%	272 804	0%	760	0%	272 908,96	0%	631	-17%	276 335,12	1%	564	-11%
Некрасовка	221 048	0%	272	0%	218 795	-1%	275	1%	217 963	0%	293	7%	221 821	2%	276	-6%	221 725,83	0%	252	-9%	222 845,73	1%	224	-11%
Нижегородский	308 396	1%	288	5%	311 267	1%	272	-6%	312 068	0%	273	0%	305 258	-2%	262	-4%	302 262,43	-1%	202	-23%	302 480,66	0%	175	-13%
Печатники	273 459	-1%	243	3%	272 634	0%	251	3%	274 722	1%	241	-4%	271 261	-1%	237	-2%	277 316,00	2%	207	-13%	284 261,34	3%	190	-8%
Рязанский	279 295	-1%	306	-6%	279 810	0%	310	1%	280 435	0%	311	0%	280 223	0%	314	1%	280 009,24	0%	286	-9%	288 103,52	3%	273	-5%
Текстильщики	274 447	0%	301	-4%	274 150	0%	314	4%	277 609	1%	337	7%	279 126	1%	335	-1%	279 731,31	0%	293	-13%	283 150,47	1%	298	2%
Южнопортовый	348 949	0%	381	2%	348 441	0%	388	2%	342 441	-2%	341	-12%	337 231	-2%	326	-4%	339 091,19	1%	281	-14%	342 446,42	1%	255	-9%
Капотня	233 502	-2%	31	-75%	239 882	3%	35	13%	235 127	-2%	41	16%	213 136	-9%	36	-11%	211 206,33	-1%	35	-3%	211 511,40	0%	33	-6%

ПРИЛОЖЕНИЕ №1

ЮГО-ЗАПАДНЫЙ АО

	август 24				сентябрь 24				октябрь 24				ноябрь 24				декабрь 24				январь 25			
	цена	%	кол-во	%	цена	%	кол-во	%	цена	%	кол-во	%	цена	%	кол-во	%	цена	%	кол-во	%	цена	%	кол-во	%
Академический	368 795	0%	384	1%	368 260	0%	407	6%	366 537	0%	401	-1%	367 529	0%	382	-5%	369 852,35	1%	356	-7%	372 884,54	1%	338	-5%
Гагаринский	449 227	0%	299	-3%	453 882	1%	318	6%	449 976	-1%	323	2%	452 339	1%	326	1%	457 086,00	1%	283	-13%	460 717,22	1%	247	-13%
Зюзино	329 217	0%	367	-2%	327 566	-1%	368	0%	329 109	0%	372	1%	330 999	1%	359	-4%	329 312,29	-1%	317	-12%	331 262,34	1%	286	-10%
Коньково	316 140	0%	522	3%	319 173	1%	540	3%	320 664	0%	545	1%	319 287	0%	506	-7%	321 187,61	1%	448	-11%	325 946,52	1%	384	-14%
Котловка	326 315	0%	235	-1%	326 239	0%	214	-9%	323 016	-1%	230	8%	322 933	0%	237	3%	322 132,15	0%	226	-5%	321 986,06	0%	198	-12%
Ломоносовский	394 112	0%	405	2%	393 458	0%	423	4%	395 161	0%	443	5%	398 799	1%	455	3%	398 194,73	0%	403	-11%	406 361,21	2%	368	-9%
Обручевский	389 652	1%	351	3%	391 191	0%	360	3%	389 117	-1%	351	-3%	378 232	-3%	317	-10%	378 535,86	0%	276	-13%	382 454,16	1%	234	-15%
Северное Бутово	269 397	0%	243	-3%	268 059	0%	253	4%	269 196	0%	268	6%	272 123	1%	247	-8%	273 900,06	1%	205	-17%	276 129,32	1%	174	-15%
Теплый Стан	300 720	-1%	406	2%	299 633	0%	426	5%	297 611	-1%	434	2%	297 940	0%	439	1%	297 899,42	0%	390	-11%	302 703,06	2%	354	-9%
Черемушки	354 442	-2%	462	6%	355 648	0%	479	4%	354 914	0%	457	-5%	353 679	0%	458	0%	355 486,77	1%	395	-14%	361 736,67	2%	322	-18%
Южное Бутово	234 670	0%	708	4%	234 191	0%	738	4%	235 069	0%	763	3%	235 162	0%	702	-8%	236 009,01	0%	615	-12%	238 064,77	1%	527	-14%
Ясенево	275 490	0%	377	-2%	274 452	0%	424	12%	274 890	0%	432	2%	272 899	-1%	451	4%	272 791,43	0%	399	-12%	275 353,15	1%	332	-17%

ЮЖНЫЙ АО

	август 24				сентябрь 24				октябрь 24				ноябрь 24				декабрь 24				январь 25			
	цена	%	кол-во	%	цена	%	кол-во	%	цена	%	кол-во	%	цена	%	кол-во	%	цена	%	кол-во	%	цена	%	кол-во	%
Бирюлёво Восточное	240 658	0%	293	2%	237 050	-1%	311	6%	239 920	1%	324	4%	239 615	0%	319	-2%	239 700,58	0%	274	-14%	242 058,63	1%	233	-15%
Бирюлёво Западное	226 348	-1%	218	0%	227 605	1%	235	8%	227 292	0%	227	-3%	230 102	1%	218	-4%	226 151,55	-2%	205	-6%	226 531,15	0%	194	-5%
Братеево	271 348	-1%	201	7%	272 528	0%	196	-2%	270 961	-1%	202	3%	269 414	-1%	212	5%	268 363,37	0%	194	-8%	268 142,60	0%	171	-12%
Даниловский	406 247	-1%	576	0%	405 748	0%	567	-2%	402 180	-1%	562	-1%	403 996	0%	562	0%	403 926,72	0%	487	-13%	403 124,16	0%	422	-13%
Донской	405 808	3%	206	6%	400 201	-1%	207	0%	394 765	-1%	219	6%	403 217	2%	202	-8%	407 777,06	1%	204	1%	411 044,15	1%	195	-4%
Зябликово	267 738	0%	269	-1%	267 050	0%	276	3%	266 772	0%	262	-5%	266 293	0%	278	6%	266 573,09	0%	252	-9%	270 479,68	1%	222	-12%
Москворечье-Сабурово	288 970	-1%	187	-1%	288 007	0%	192	3%	284 555	-1%	202	5%	290 103	2%	194	-4%	294 891,97	2%	186	-4%	294 892,67	0%	175	-6%
Нагатино-Садовники	322 480	-3%	258	-8%	325 265	1%	267	3%	331 801	2%	290	9%	329 775	-1%	290	0%	333 113,95	1%	246	-15%	344 097,51	3%	226	-8%
Нагатинский Затон	348 462	0%	256	-2%	344 418	-1%	288	13%	343 822	0%	308	7%	337 322	-2%	278	-10%	339 063,29	1%	260	-6%	350 695,83	3%	243	-7%
Нагорный	318 572	1%	274	3%	318 164	0%	280	2%	320 815	1%	293	5%	322 760	1%	276	-6%	321 447,21	0%	264	-4%	323 213,10	1%	253	-4%
Орехово-Борисово Северное	281 125	1%	265	8%	278 552	-1%	287	8%	279 647	0%	302	5%	279 236	0%	281	-7%	284 885,32	2%	248	-12%	287 291,20	1%	211	-15%
Орехово-Борисово Южное	269 683	1%	326	0%	267 236	-1%	321	-2%	264 529	-1%	352	10%	262 882	-1%	316	-10%	263 326,54	0%	262	-17%	269 189,84	2%	240	-8%
Царицыно	289 912	0%	330	3%	288 967	0%	328	-1%	288 313	0%	323	-1%	287 690	0%	308	-5%	288 977,90	0%	254	-18%	290 515,25	1%	247	-3%
Чертаново Северное	293 800	0%	252	-10%	296 702	1%	259	3%	298 031	0%	274	6%	296 665	0%	269	-2%	298 972,70	1%	223	-17%	300 240,26	0%	210	-6%
Чертаново Центральное	271 854	0%	318	1%	273 254	1%	334	5%	272 062	0%	351	5%	273 743	1%	346	-1%	272 555,78	0%	308	-11%	275 701,10	1%	258	-16%
Чертаново Южное	270 852	0%	400	-2%	273 700	1%	405	1%	271 515	-1%	425	5%	269 261	-1%	424	0%	269 050,34	0%	371	-13%	274 054,59	2%	335	-10%



МИЭЛЬ

109004, Москва,
ул. Николаямская, д. 40, стр. 1
телефон: (495) 777 33 77
miel.ru

Подготовлено аналитическим центром МИЭЛЬ.
В исследовании не учитывались нерепрезентативные и сомнительные объекты.
февраль, 2025
ekaterina.berezhnova@miel.ru

Содержащаяся в настоящем отчёте информация и данные носят исключительно информационный характер. МИЭЛЬ не несёт ответственности за ущерб, причиненный каким-либо лицам в результате действия или отказа от действия на основании сведений, содержащихся в данном отчёте.