

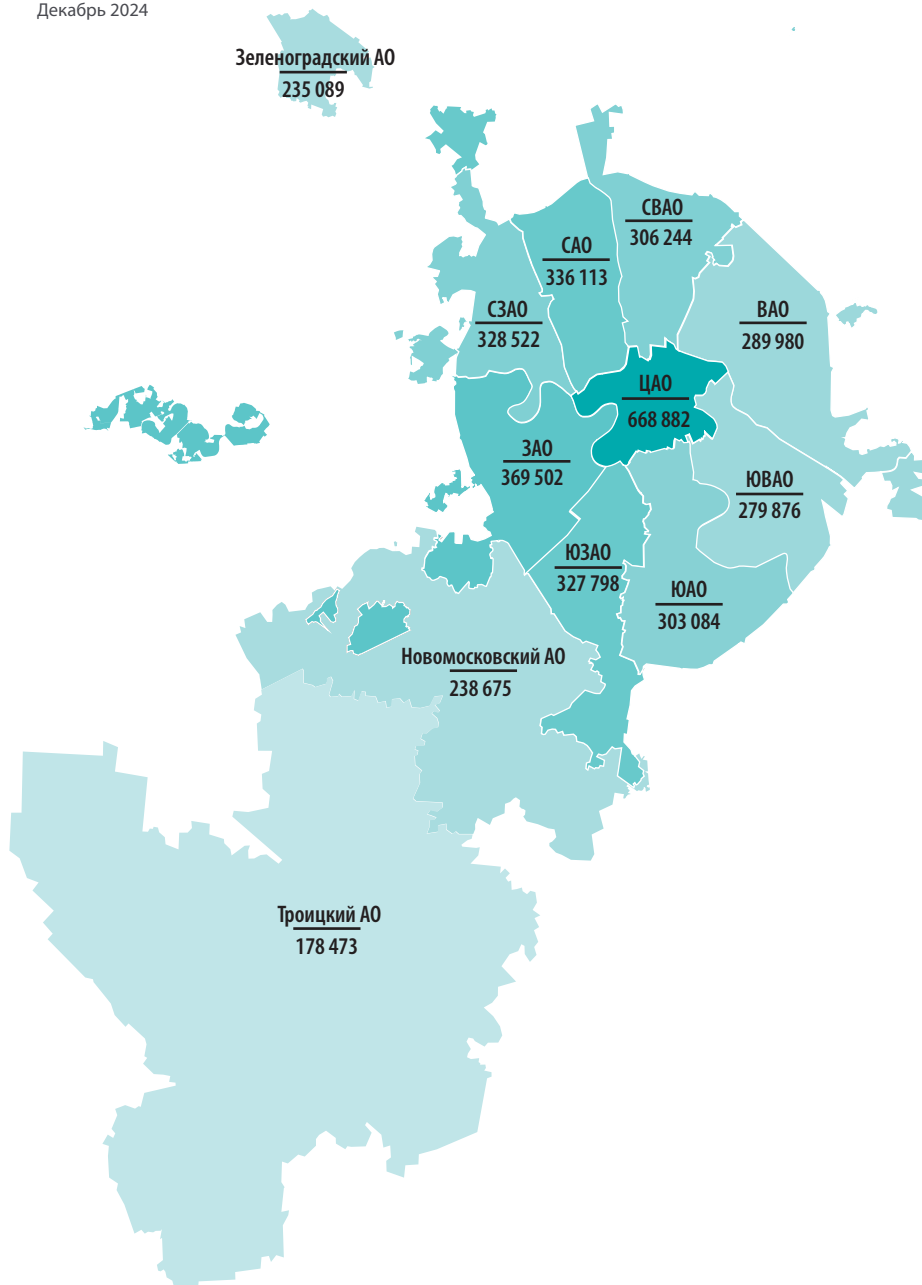


Цены и объём предложения вторичной городской недвижимости в Москве

Декабрь 2024

ИТОГИ ДЕКАБРЯ

Средневзвешенная цена предложения за метр квадратный по округам Москвы, Декабрь 2024



Объём предложения

Декабрь ознаменовался существенным снижением объема предложения городской недвижимости в Москве. Суммарный объем предложения ~ 40 тысяч объектов. Это на 12% ниже, чем в ноябре. Но выше, чем в прошлом году (34,7). Просели все административные округа, т.к. снижение носит сезонный характер.

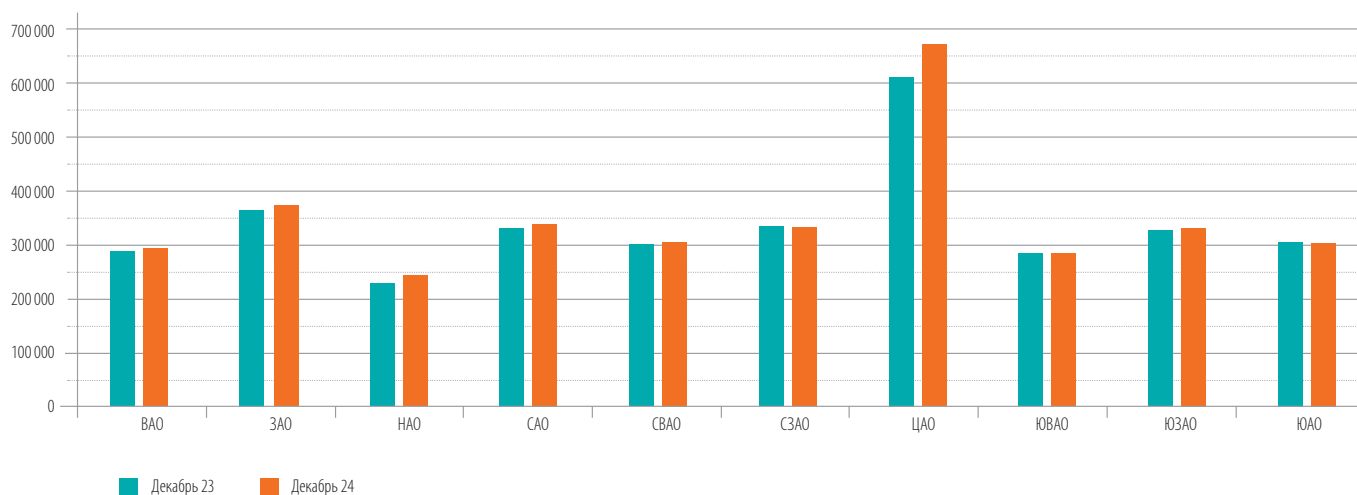
Изменение объема предложения по административным округам Москвы, Декабрь 2024

Административный округ	Объем предложения	Изменение (%)
Восточный АО	4 286	-14%
Западный АО	4 408	-9%
Северный АО	3 836	-11%
Северо-Восточный АО	3 781	-14%
Северо-Западный АО	2 615	-10%
Центральный АО	5 113	-9%
Юго-Восточный АО	3 871	-14%
Юго-Западный АО	4 313	-12%
Южный АО	4 238	-11%

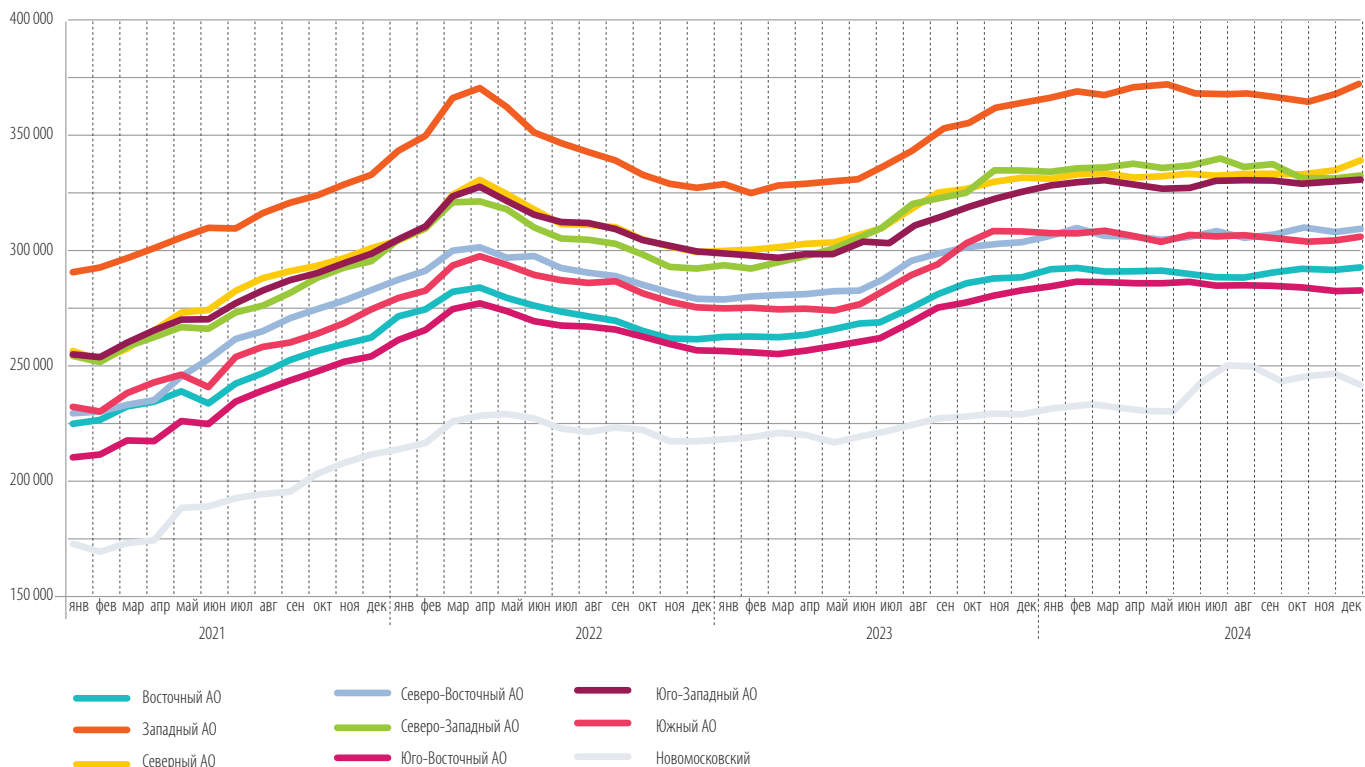
Изменение объема предложения
по административным округам Москвы

	март 24		апрель 24		май 24		июнь 24		июль 24		август 24		сентябрь 24		октябрь 24		ноябрь 24		декабрь 24	
Восточный АО	4345	6%	4504	4%	4588	2%	4665	2%	4661	0%	4820	3%	4873	1%	4961	2%	4960	0%	4286	-14%
Западный АО	4535	2%	4636	2%	4632	0%	4673	1%	4621	-1%	4673	1%	4721	1%	4821	2%	4833	0%	4408	-9%
Новомосковский	1552	2%	1552	0%	1532	-1%	2308	51%	3477	51%	3926	13%	3468	-12%	3479	0%	3174	-9%	2419	-24%
Северный АО	4273	6%	4324	1%	4222	-2%	4288	2%	4257	-1%	4213	-1%	4308	2%	4442	3%	4324	-3%	3836	-11%
Северо-Восточный АО	3891	3%	3960	2%	3978	0%	4056	2%	3997	-1%	4129	3%	4236	3%	4393	4%	4381	0%	3781	-14%
Северо-Западный АО	2758	7%	2807	2%	2760	-2%	2845	3%	2823	-1%	2777	-2%	2881	4%	2996	4%	2898	-3%	2615	-10%
Троицкий	626	5%	600	-4%	567	-6%	584	3%	720	23%	802	11%	783	-2%	762	-3%	765	0%	642	-16%
Центральный АО	5057	2%	5086	1%	4908	-3%	5056	3%	5069	0%	5117	1%	5198	2%	5519	6%	5599	1%	5113	-9%
Юго-Восточный АО	4108	4%	4256	4%	4282	1%	4308	1%	4403	2%	4341	-1%	4512	4%	4558	1%	4512	-1%	3871	-14%
Юго-Западный АО	4542	7%	4679	3%	4600	-2%	4675	2%	4690	0%	4759	1%	4950	4%	5019	1%	4879	-3%	4313	-12%
Южный АО	4422	7%	4493	2%	4523	1%	4688	4%	4627	-1%	4629	0%	4753	3%	4917	3%	4773	-3%	4238	-11%
Зеленоградский АО	586	17%	566	-3%	599	6%	605	1%	575	-5%	585	2%	614	5%	637	4%	683	7%	583	-15%

Изменение цены за квадратный метр относительно уровня декабря 2023 года



Динамика цен выставления
по административным округам Москвы



Средняя цена квадратного метра не имела резких колебаний. Такое же «топтанье на месте», как в течение всего года +/- 1%. Если при существенном снижении объема не происходит значимого изменения цены, это означает сохранение структуры лотов: т.е. в равной степени уходят и дорогие, и дешевые — равномерно.

Средний период экспозиции у объектов, проданных в декабре, стандартный — 3 месяца.

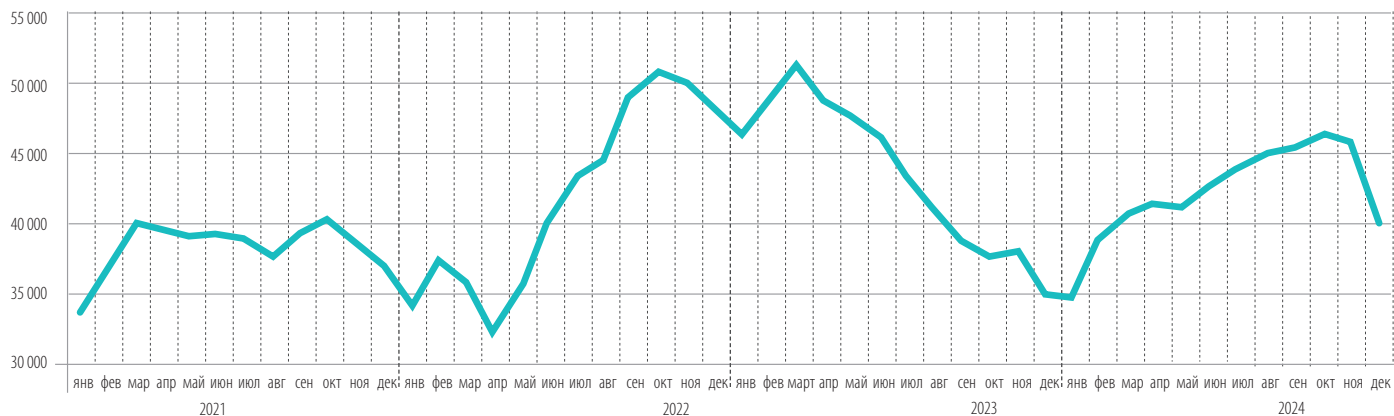
Несмотря на довольно сложную обстановку на рынке для покупателя (высокие ставки по ипотеке), существенного торга не наблюдается, если изначально объект выставлен по рыночной цене.



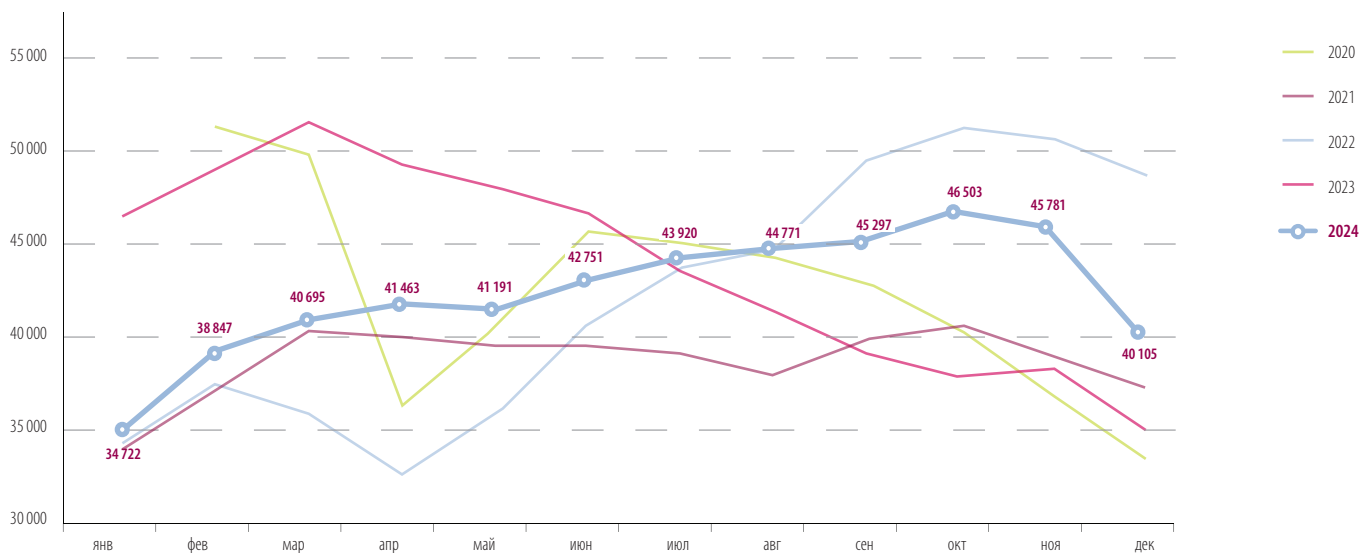
Динамика средней взвешенной цены предложения
по административным округам Москвы

	май 24		июнь 24		июль 24		август 24		сентябрь 24		октябрь 24		ноябрь 24		декабрь 24	
Восточный АО	288 968	0%	287 676	0%	286 793	0%	286 026	0%	287 409	0%	288 993	1%	289 091,93	0%	289 980,25	0%
Западный АО	368 799	0%	365 693	-1%	365 503	0%	365 128	0%	363 986	0%	362 538	0%	364 445,73	1%	369 502,28	1%
Новомосковский	226 554	0%	237 888	5%	247 623	4%	246 027	-1%	240 620	-2%	241 864	1%	244 208,32	1%	238 674,72	-2%
Северный АО	329 243	0%	330 943	1%	330 336	0%	331 133	0%	330 487	0%	330 183	0%	331 672,09	0%	336 113,40	1%
Северо-Восточный АО	302 622	0%	303 821	0%	305 159	0%	304 371	0%	304 405	0%	306 631	1%	305 179,86	0%	306 243,98	0%
Северо-Западный АО	333 732	0%	333 765	0%	336 614	1%	332 584	-1%	333 454	0%	328 143	-2%	327 399,52	0%	328 522,00	0%
Троицкий	179 780	2%	179 803	0%	177 298	-1%	176 452	0%	179 483	2%	182 516	2%	181 365,07	-1%	178 473,18	-2%
Центральный АО	619 613	-1%	615 668	-1%	618 441	0%	619 052	0%	623 395	1%	632 448	1%	652 096,00	3%	668 882,38	3%
Юго-Восточный АО	283 545	0%	284 380	0%	282 744	-1%	282 380	0%	281 876	0%	280 412	-1%	279 884,09	0%	279 876,38	0%
Юго-Западный АО	324 952	-1%	324 925	0%	327 895	1%	326 994	0%	327 113	0%	326 179	0%	326 766,01	0%	327 798,27	0%
Южный АО	301 700	0%	304 342	1%	304 080	0%	303 448	0%	302 361	0%	301 726	0%	301 663,86	0%	303 084,12	0%
Зеленоградский АО	235 754	0%	232 613	-1%	232 129	0%	231 045	0%	229 632	-1%	229 643	0%	231 908,98	1%	235 089,08	1%

Динамика объема предложения



Динамика объема предложения по годам



ПРИЛОЖЕНИЕ №1

ВОСТОЧНЫЙ АО

	июль 24				август 24				сентябрь 24				октябрь 24				ноябрь 24				декабрь 24			
	цена	%	кол-во	%	цена	%	кол-во	%	цена	%	кол-во	%	цена	%	кол-во	%	цена	%	кол-во	%	цена	%	кол-во	%
Богородское	313 427	1%	397	0%	312 026	0%	422	6%	311 171	0%	400	-5%	310 479	0%	406	1%	322 543	4%	415	2%	317 590,57	-2%	309	-26%
Вешняки	252 929	0%	367	-4%	249 898	-1%	395	8%	251 366	1%	376	-5%	251 225	0%	387	3%	253 368	1%	389	0%	255 743,79	1%	341	-12%
Восточное Измайлово	290 141	-1%	241	-2%	284 413	-2%	243	1%	289 221	2%	247	2%	289 157	0%	264	7%	286 099	-1%	258	-2%	285 932,94	0%	234	-9%
Восточный	237 587	9%	56	70%	237 492	0%	54	-4%	225 875	-5%	37	-31%	227 863	1%	35	-5%	226 294	-1%	33	-7%	221 573,16	-2%	26	-21%
Гольяново	260 932	0%	518	1%	262 165	0%	539	4%	260 739	-1%	566	5%	262 196	1%	568	0%	259 609	-1%	525	-8%	261 256,71	1%	439	-16%
Ивановское	251 108	0%	334	3%	250 551	0%	330	-1%	249 356	0%	338	2%	250 585	0%	367	9%	249 599	0%	389	6%	250 351,63	0%	335	-14%
Измайлово	300 385	0%	281	-1%	293 328	-2%	316	12%	296 084	1%	302	-4%	301 467	2%	308	2%	300 274	0%	322	4%	301 631,73	0%	272	-16%
Косино-Ухтомский	251 848	0%	206	-3%	248 782	-1%	224	9%	247 639	0%	224	0%	253 428	2%	217	-3%	248 124	-2%	245	13%	252 002,78	2%	203	-17%
Метрогородок	289 066	1%	144	0%	296 621	3%	149	3%	290 611	-2%	137	-8%	275 788	-5%	113	-17%	280 360	2%	116	2%	282 830,58	1%	95	-18%
Новогиреево	289 380	0%	275	3%	288 071	0%	292	6%	289 614	1%	307	5%	296 444	2%	305	-1%	292 092	-1%	316	4%	290 146,67	-1%	267	-16%
Новокосино	258 110	0%	147	-4%	257 982	0%	163	11%	257 042	0%	174	7%	260 302	1%	164	-6%	258 236	-1%	152	-7%	260 562,98	1%	139	-9%
Перово	279 187	-1%	416	-2%	278 479	0%	426	2%	277 898	0%	438	3%	282 121	2%	487	11%	283 007	0%	479	-2%	281 607,98	0%	396	-17%
Преображенское	325 762	-1%	330	0%	324 675	0%	313	-5%	328 302	1%	321	3%	328 473	0%	317	-1%	328 644	0%	302	-5%	326 142,72	-1%	281	-7%
Северное Измайлово	286 407	-1%	347	-1%	287 362	0%	330	-5%	285 933	0%	346	5%	287 087	0%	349	1%	286 392	0%	328	-6%	290 694,82	2%	293	-11%
Соколиная Гора	304 172	-1%	395	-1%	304 456	0%	390	-1%	313 789	3%	409	5%	317 526	1%	426	4%	316 434	0%	438	3%	318 976,29	1%	421	-4%
Сокольники	379 786	0%	207	0%	383 449	1%	234	13%	387 220	1%	251	7%	388 156	0%	247	-2%	387 002	0%	253	2%	382 554,68	-1%	235	-7%

ЗАПАДНЫЙ АО

	июль 24				август 24				сентябрь 24				октябрь 24				ноябрь 24				декабрь 24			
	цена	%	кол-во	%	цена	%	кол-во	%	цена	%	кол-во	%	цена	%	кол-во	%	цена	%	кол-во	%	цена	%	кол-во	%
Внуково	226 471	-2%	66	12%	224 489	-1%	76	15%	222 662	-1%	75	-1%	222 873	0%	80	7%	216 861	-3%	81	1%	215 715,92	-1%	83	2%
Дорогомилово	523 023	1%	352	-6%	515 942	-1%	360	2%	509 951	-1%	376	4%	519 289	2%	371	-1%	525 321	1%	365	-2%	525 578,39	0%	329	-10%
Крылатское	363 905	-1%	207	2%	370 123	2%	211	2%	367 133	-1%	216	2%	373 139	2%	211	-2%	364 540	-2%	230	9%	366 343,56	0%	215	-7%
Кунцево	330 429	0%	504	-3%	328 219	-1%	508	1%	329 357	0%	506	0%	330 492	0%	517	2%	331 796	0%	506	-2%	333 445,80	0%	451	-11%
Можайский	315 544	1%	630	-1%	317 496	1%	647	3%	312 614	-2%	668	3%	310 349	-1%	662	-1%	310 455	0%	683	3%	312 448,39	1%	630	-8%
Ново-Переделкино	257 118	1%	234	5%	257 810	0%	260	11%	257 596	0%	263	1%	260 238	1%	289	10%	260 172	0%	284	-2%	259 318,30	0%	236	-17%
Очаково-Матвеевское	326 011	0%	411	2%	319 322	-2%	382	-7%	317 149	-1%	370	-3%	317 587	0%	392	6%	317 092	0%	364	-7%	316 811,10	0%	348	-4%
Проспект Вернадского	424 721	-1%	274	10%	426 539	0%	264	-4%	427 829	0%	245	-7%	432 498	1%	243	-1%	430 543	0%	237	-2%	432 588,33	0%	218	-8%
Раменки	458 735	0%	611	-3%	464 326	1%	611	0%	463 657	0%	623	2%	448 897	-3%	613	-2%	458 936	2%	625	2%	476 800,23	4%	592	-5%
Солнцево	272 134	-1%	344	3%	270 816	0%	348	1%	272 826	1%	370	6%	272 186	0%	361	-3%	271 537	0%	362	0%	271 064,04	0%	313	-14%
Тропарево-Никулино	366 048	0%	395	-8%	369 557	1%	395	0%	371 557	1%	404	2%	371 476	0%	453	12%	375 207	1%	460	2%	387 419,48	3%	417	-9%
Филевский Парк	379 713	1%	269	1%	381 431	0%	276	3%	380 631	0%	261	-5%	380 105	0%	259	-1%	381 987	0%	276	7%	385 570,99	1%	249	-10%
Фили-Давыдовское	364 556	1%	324	-7%	365 309	0%	335	3%	366 243	0%	344	3%	370 906	1%	371	8%	371 614	0%	360	-3%	371 658,69	0%	327	-9%

НОВОМОСКОВСКИЙ АО

добавились дорогие квартиры – первичная продажа вторички

	июль 24				август 24				сентябрь 24				октябрь 24				ноябрь 24				декабрь 24			
	цена	%	кол-во	%	цена	%	кол-во	%	цена	%	кол-во	%	цена	%	кол-во	%	цена	%	кол-во	%	цена	%	кол-во	%
Внуковское	273 674	3%	318	95%	272 558	0%	359	13%	266 405	-2%	204	-43%	269 112	1%	195	-5%	270 593	1%	192	-1%	273 270,44	1%	164	-15%
Воскресенское	224 418	15%	73	92%	225 157	0%	90	23%	217 504	-3%	75	-17%	224 125	3%	96	28%	224 807	0%	120	25%	226 670,47	1%	105	-13%
Десеновское	219 026	1%	444	61%	221 183	1%	587	32%	220 073	-1%	498	-15%	218 280	-1%	499	0%	225 741	3%	360	-28%	218 954,80	-3%	233	-35%
Кокоскино	186 178	3%	126	13%	195 990	5%	130	3%	197 034	1%	111	-15%	201 163	2%	112	1%	198 588	-1%	113	1%	195 336,96	-2%	99	-12%
Марушкинское	200 257	3%	90	45%	198 370	-1%	129	43%	201 675	2%	132	2%	209 612	4%	80	-39%	188 789	-10%	52	-35%	199 515,36	6%	41	-21%
Московский	280 391	3%	575	24%	274 467	-2%	707	23%	268 132	-2%	682	-4%	272 963	2%	734	8%	275 746	1%	704	-4%	270 343,07	-2%	430	-39%
Мосрентген	226 456	1%	55	6%	219 706	-3%	61	11%	226 326	3%	58	-5%	234 366	4%	66	14%	230 628	-2%	61	-8%	237 376,00	3%	54	-11%
Рязановское	197 874	8%	284	46%	198 410	0%	284	0%	193 074	-3%	254	-11%	193 111	0%	251	-1%	192 344	0%	228	-9%	191 355,11	-1%	197	-14%
Сосенское	273 572	5%	1 179	64%	275 744	1%	1 142	-3%	270 572	-2%	976	-15%	270 480	0%	931	-5%	272 058	1%	870	-7%	266 791,22	-2%	685	-21%
Филимонковское	197 061	-3%	174	172%	201 295	2%	283	63%	202 076	0%	305	8%	198 804	-2%	331	8%	197 231	-1%	307	-7%	194 751,26	-1%	263	-14%
Щербинка	202 135	1%	159	-2%	202 746	0%	154	-3%	202 172	0%	173	12%	202 786	0%	183	6%	199 847	-1%	167	-9%	199 108,65	0%	148	-11%

ПРИЛОЖЕНИЕ №1

СЕВЕРНЫЙ АО

	июль 24				август 24				сентябрь 24				октябрь 24				ноябрь 24				декабрь 24			
	цена	%	кол-во	%	цена	%	кол-во	%	цена	%	кол-во	%	цена	%	кол-во	%	цена	%	кол-во	%	цена	%	кол-во	%
Аэропорт	371 916	0%	327	-2%	369 916	-1%	343	5%	372 066	1%	339	-1%	372 701	0%	352	4%	382 673	3%	331	-6%	390 993,01	2%	287	-13%
Беговой	404 988	2%	266	2%	409 051	1%	274	3%	404 562	-1%	257	-6%	407 966	1%	271	5%	415 475	2%	257	-5%	427 252,91	3%	242	-6%
Бескудниковский	306 048	0%	215	-12%	302 860	-1%	223	4%	304 950	1%	241	8%	305 668	0%	231	-4%	304 042	-1%	242	5%	310 449,90	2%	203	-16%
Войковский	339 901	-1%	233	2%	340 231	0%	238	2%	337 658	-1%	238	0%	338 020	0%	249	5%	345 169	2%	257	3%	351 353,35	2%	222	-14%
Восточное Дегунино	264 790	-1%	237	-8%	265 031	0%	240	1%	265 803	0%	260	8%	265 423	0%	274	5%	264 408	0%	251	-8%	264 139,74	0%	211	-16%
Головинский	305 608	0%	372	-3%	305 179	0%	357	-4%	307 404	1%	365	2%	305 937	0%	372	2%	312 267	2%	369	-1%	310 954,69	0%	325	-12%
Дмитровский	277 014	1%	285	7%	278 749	1%	262	-8%	275 978	-1%	264	1%	278 358	1%	269	2%	277 124	0%	284	6%	274 303,27	-1%	253	-11%
Западное Дегунино	280 260	-1%	295	7%	281 236	0%	254	-14%	283 811	1%	257	1%	287 660	1%	282	10%	277 494	-4%	250	-11%	278 199,30	0%	211	-16%
Коптево	304 488	-1%	338	3%	306 328	1%	340	1%	305 009	0%	354	4%	303 586	0%	360	2%	304 086	0%	339	-6%	309 833,24	2%	302	-11%
Левобережный	343 893	-3%	175	-3%	337 301	-2%	170	-3%	342 992	2%	194	14%	340 631	-1%	195	0%	341 781	0%	177	-9%	355 161,21	4%	170	-4%
Молжаниновский	195 403	2%	62	-15%	192 809	-1%	52	-16%	191 113	-1%	61	17%	183 661	-4%	60	-2%	180 079	-2%	50	-17%	184 401,25	2%	48	-4%
Савеловский	366 645	1%	275	0%	372 998	2%	268	-3%	365 208	-2%	296	10%	361 995	-1%	316	7%	361 900	0%	326	3%	365 907,96	1%	285	-13%
Сокол	398 582	-1%	264	-3%	398 979	0%	256	-3%	400 395	0%	280	9%	396 416	-1%	284	1%	393 886	-1%	277	-2%	392 799,71	0%	252	-9%
Тимирязевский	331 081	1%	227	-1%	324 370	-2%	255	12%	324 876	0%	252	-1%	324 278	0%	262	4%	331 374	2%	254	-3%	330 317,74	0%	221	-13%
Ховрино	297 266	-1%	364	3%	294 574	-1%	365	0%	294 147	0%	348	-5%	297 191	1%	367	5%	297 916	0%	356	-3%	298 446,90	0%	319	-10%
Хорошевский	401 263	-1%	322	0%	400 984	0%	316	-2%	404 163	1%	302	-4%	402 295	0%	299	-1%	390 968	-3%	304	2%	398 365,25	2%	285	-6%

СЕВЕРО-ВОСТОЧНЫЙ АО

	июль 24				август 24				сентябрь 24				октябрь 24				ноябрь 24				декабрь 24			
	цена	%	кол-во	%	цена	%	кол-во	%	цена	%	кол-во	%	цена	%	кол-во	%	цена	%	кол-во	%	цена	%	кол-во	%
Алексеевский	360 294	2%	251	-2%	361 362	0%	240	-4%	357 089	-1%	221	-8%	358 340	0%	236	7%	357 911	0%	238	1%	357 217,69	0%	223	-6%
Алтуфьевский	269 243	2%	98	-8%	268 439	0%	102	4%	266 755	-1%	95	-7%	268 803	1%	105	10%	264 870	-1%	105	0%	265 493,16	0%	90	-14%
Бабушкинский	302 396	0%	230	-11%	303 958	1%	232	1%	302 679	0%	253	9%	303 198	0%	262	4%	299 683	-1%	267	2%	294 585,34	-2%	245	-8%
Бибирево	261 340	0%	330	2%	262 209	0%	356	8%	259 997	-1%	379	6%	262 202	1%	377	-1%	260 888	-1%	396	5%	263 306,10	1%	344	-13%
Бутырский	337 853	0%	191	-9%	337 286	0%	188	-2%	334 436	-1%	195	4%	334 239	0%	203	4%	326 088	-2%	194	-5%	330 419,65	1%	170	-12%
Лианозово	275 734	1%	186	1%	277 938	1%	192	3%	277 393	0%	208	8%	277 079	0%	199	-4%	278 200	0%	174	-13%	280 461,25	1%	164	-6%
Лосиноостровский	269 928	-1%	259	15%	270 408	0%	283	9%	272 643	1%	278	-2%	276 366	1%	295	6%	273 963	-1%	304	3%	275 103,65	0%	279	-8%
Марфино	331 486	-1%	204	-1%	332 725	0%	215	5%	341 735	3%	215	0%	344 299	1%	227	6%	345 671	0%	208	-8%	352 568,50	2%	154	-26%
Марьяна Роща	385 579	-1%	284	11%	385 741	0%	300	6%	388 342	1%	326	9%	389 718	0%	343	5%	390 567	0%	312	-9%	394 269,14	1%	263	-16%
Останкинский	362 684	3%	251	3%	364 601	1%	230	-8%	361 775	-1%	243	6%	366 226	1%	240	-1%	362 989	-1%	224	-7%	364 165,18	0%	197	-12%
Отрадное	283 670	0%	447	-9%	284 661	0%	472	6%	283 965	0%	478	1%	285 921	1%	504	5%	285 079	0%	507	1%	283 618,67	-1%	429	-15%
Ростокино	338 981	0%	156	3%	331 478	-2%	166	6%	338 804	2%	160	-4%	344 752	2%	165	3%	338 886	-2%	195	18%	343 631,46	1%	169	-13%
Свиблово	331 766	1%	134	-4%	328 171	-1%	129	-4%	332 994	1%	137	6%	332 308	0%	151	10%	346 443	4%	169	12%	356 982,77	3%	157	-7%
Северное Медведково	284 669	0%	317	-6%	285 383	0%	352	11%	284 487	0%	361	3%	284 934	0%	378	5%	284 059	0%	370	-2%	281 323,61	-1%	304	-18%
Северный	280 511	0%	166	-2%	278 909	-1%	172	4%	271 444	-3%	155	-10%	273 058	1%	162	4%	274 470	1%	173	7%	272 052,87	-1%	126	-27%
Южное Медведково	279 872	1%	237	-2%	280 367	0%	241	2%	281 658	0%	253	5%	284 331	1%	265	5%	285 717	0%	255	-4%	285 998,62	0%	227	-11%
Ярославский	257 607	1%	256	1%	257 313	0%	259	1%	257 330	0%	279	8%	260 551	1%	281	1%	262 218	1%	290	3%	260 162,26	-1%	240	-17%

СЕВЕРО-ЗАПАДНЫЙ АО

	июль 24				август 24				сентябрь 24				октябрь 24				ноябрь 24				декабрь 24			
	цена	%	кол-во	%	цена	%	кол-во	%	цена	%	кол-во	%	цена	%	кол-во	%	цена	%	кол-во	%	цена	%	кол-во	%
Курьино	310 758	2%	162	-6%	316 402	2%	155	-4%	314 121	-1%	154	-1%	309 799	-1%	167	8%	312 150	1%	168	1%	312 741,71	0%	157	-7%
Митино	285 788	0%	429	2%	286 004	0%	430	0%	285 615	0%	448	4%	285 894	0%	508	13%	285 489	0%	488	-4%	284 271,09	0%	422	-14%
Покровское-Стрешнево	375 277	2%	304	-3%	371 453	-1%	262	-14%	371 875	0%	280	7%	370 661	0%	281	1%	370 325	0%	268	-5%	377 588,83	2%	275	3%
Северное Тушино	293 818	0%	403	8%	296 081	1%	418	4%	295 292	0%	433	4%	294 754	0%	447	3%	295 252	0%	417	-7%	296 077,50	0%	358	-14%
Строгино	313 569	0%	281	-10%	314 207	0%	296	5%	312 903	0%	314	6%	310 529	-1%	341	9%	312 571	1%	330	-3%	312 742,89	0%	299	-9%
Хорошево-Мневники	412 607	1%	673	2%	401 939	-3%	632	-6%	404 485	1%	659	4%	392 103	-3%	622	-6%	386 025	-2%	605	-3%	385 381,17	0%	523	-14%
Щукино	344 122	1%	265	-3%	340 295	-1%	275	4%	340 110	0%	284	3%	346 961	2%	299	5%	346 227	0%	307	3%	346 456,41	0%	294	-4%
Южное Тушино	287 039	0%	306	-5%	290 830	1%	309	1%	294 385	1%	309	0%	292 258	-1%	331	7%	291 085	0%	315	-5%	290 128,37	0%	287	-9%

ПРИЛОЖЕНИЕ №1

ТРОИЦКИЙ АО

	июль 24				август 24				сентябрь 24				октябрь 24				ноябрь 24				декабрь 24			
	цена	%	кол-во	%	цена	%	кол-во	%	цена	%	кол-во	%	цена	%	кол-во	%	цена	%	кол-во	%	цена	%	кол-во	%
Кленовское	157 711	0%	14	8%	153 430	-3%	12	-14%	152 466	-1%	10	-17%	163 115	7%	9	-14%	160 108	-2%	10	17%	161 267,93	1%	11	10%
Краснопахорское	157 115	-5%	50	43%	156 065	-1%	49	-2%	156 029	0%	26	-47%	175 155	12%	26	-1%	163 553	-7%	21	-18%	174 537,41	7%	27	29%
Новофедоровское	153 319	-5%	72	260%	155 712	2%	125	74%	155 602	0%	145	16%	154 877	0%	147	1%	155 930	1%	133	-9%	153 047,08	-2%	111	-17%
Первомайское	173 697	3%	177	58%	172 491	-1%	198	12%	185 216	7%	192	-3%	191 973	4%	199	4%	187 234	-2%	205	3%	181 840,19	-3%	178	-13%
Роговское	127 745	3%	22	5%	128 465	1%	18	-18%	129 528	1%	17	-6%	122 800	-5%	17	1%	121 417	-1%	19	11%	127 099,46	5%	24	26%
Троицк	201 873	0%	252	1%	201 602	0%	268	6%	202 955	1%	243	-9%	203 614	0%	251	3%	204 068	0%	240	-5%	203 399,96	0%	199	-17%
Щаповское	155 919	2%	43	26%	164 078	5%	41	-5%	165 443	1%	42	2%	163 956	-1%	36	-13%	163 381	0%	37	2%	161 448,22	-1%	37	0%
Вороновское	173 589	-1%	28	-3%	170 295	-2%	28	0%	176 763	4%	28	0%	163 257	-8%	12	-58%	174 249	7%	37	214%	165 376,26	-5%	10	-73%
Киевский	173 140	2%	47	-15%	171 394	-1%	50	6%	170 314	-1%	57	14%	173 822	2%	51	-10%	173 639	0%	43	-16%	171 078,64	-1%	34	-21%
Михайлово-Ярцевское	161 501	-2%	15	-6%	153 979	-5%	13	-13%	161 042	5%	23	77%	153 053	-5%	14	-40%	167 248	9%	20	44%	160 594,80	-4%	11	-45%

ЦЕНТРАЛЬНЫЙ АО

	июль 24				август 24				сентябрь 24				октябрь 24				ноябрь 24				декабрь 24			
	цена	%	кол-во	%	цена	%	кол-во	%	цена	%	кол-во	%	цена	%	кол-во	%	цена	%	кол-во	%	цена	%	кол-во	%
Арбат	828 206	2%	285	-1%	840 243	1%	272	-5%	810 199	-4%	275	1%	847 282	5%	287	4%	917 935	8%	291	1%	954 257,24	4%	266	-9%
Басманный	494 485	1%	672	-1%	484 904	-2%	698	4%	488 541	1%	670	-4%	497 603	2%	700	4%	509 956	2%	658	-6%	516 587,56	1%	597	-9%
Замоскворечье	597 935	2%	350	1%	593 345	-1%	361	3%	591 472	0%	369	2%	591 496	0%	398	8%	593 697	0%	386	-3%	587 856,93	-1%	351	-9%
Красносельский	503 540	1%	266	8%	500 898	-1%	281	6%	492 551	-2%	282	0%	504 020	2%	291	3%	514 544	2%	292	0%	512 326,99	0%	279	-4%
Мещанский	510 522	-3%	361	7%	528 816	4%	361	0%	540 931	2%	351	-3%	546 304	1%	384	9%	565 360	3%	377	-2%	566 587,18	0%	333	-12%
Пресненский	666 050	0%	1 021	0%	668 004	0%	1 022	0%	676 687	1%	1 023	0%	684 533	1%	1 085	6%	719 874	5%	1 137	5%	737 438,71	2%	1 015	-11%
Таганский	438 366	0%	576	-3%	452 655	3%	600	4%	450 248	-1%	634	6%	445 220	-1%	647	2%	460 378	3%	644	-1%	461 254,51	0%	576	-11%
Тверской	655 476	0%	696	-1%	655 319	0%	714	3%	660 092	1%	743	4%	669 770	1%	803	8%	693 097	3%	805	0%	703 124,45	1%	746	-7%
Хамовники	777 554	2%	668	-1%	785 627	1%	645	-3%	801 963	2%	681	6%	802 079	0%	731	7%	838 137	4%	805	10%	831 606,42	-1%	755	-6%
Якиманка	752 164	-2%	174	1%	772 456	3%	163	-6%	758 622	-2%	170	4%	788 880	4%	194	14%	805 054	2%	204	5%	785 811,63	-2%	195	-4%

ЮГО-ВОСТОЧНЫЙ АО

	июль 24				август 24				сентябрь 24				октябрь 24				ноябрь 24				декабрь 24			
	цена	%	кол-во	%	цена	%	кол-во	%	цена	%	кол-во	%	цена	%	кол-во	%	цена	%	кол-во	%	цена	%	кол-во	%
Выхино-Жулебино	263 055	0%	512	-7%	260 201	-1%	553	8%	259 540	0%	591	7%	258 327	0%	609	3%	260 700	1%	598	-2%	259 553,61	0%	502	-16%
Кузьминки	294 253	-1%	361	-1%	292 909	0%	334	-7%	292 286	0%	375	12%	293 133	0%	382	2%	294 661	1%	395	3%	298 584,42	1%	339	-14%
Лефортово	329 931	-1%	338	0%	326 220	-1%	317	-6%	329 737	1%	287	-9%	329 250	0%	289	1%	328 660	0%	299	3%	332 456,26	1%	257	-14%
Люблино	269 809	0%	634	5%	270 062	0%	626	-1%	271 758	1%	664	6%	269 303	-1%	684	3%	267 583	-1%	674	-1%	264 814,87	-1%	586	-13%
Марьино	273 964	0%	642	4%	272 809	0%	689	7%	272 089	0%	750	9%	273 445	0%	758	1%	272 804	0%	760	0%	272 908,96	0%	631	-17%
Некрасовка	220 320	0%	273	-5%	221 048	0%	272	0%	218 795	-1%	275	1%	217 963	0%	293	7%	221 821	2%	276	-6%	221 725,83	0%	252	-9%
Нижегородский	305 692	-2%	273	3%	308 396	1%	288	5%	311 267	1%	272	-6%	312 068	0%	273	0%	305 258	-2%	262	-4%	302 262,43	-1%	202	-23%
Печатники	274 940	0%	237	-2%	273 459	-1%	243	3%	272 634	0%	251	3%	274 722	1%	241	-4%	271 261	-1%	237	-2%	277 316,00	2%	207	-13%
Рязанский	280 787	0%	324	-4%	279 295	-1%	306	-6%	279 810	0%	310	1%	280 435	0%	311	0%	280 223	0%	314	1%	280 009,24	0%	286	-9%
Текстильщики	275 598	-1%	312	2%	274 447	0%	301	-4%	274 150	0%	314	4%	277 609	1%	337	7%	279 126	1%	335	-1%	279 731,31	0%	293	-13%
Южнопортовый	349 514	-1%	373	5%	348 949	0%	381	2%	348 441	0%	388	2%	342 441	-2%	341	-12%	337 231	-2%	326	-4%	339 091,19	1%	281	-14%
Капотня	237 565	-8%	124	235%	233 502	-2%	31	-75%	239 882	3%	35	13%	235 127	-2%	41	16%	213 136	-9%	36	-11%	211 206,33	-1%	35	-3%

ПРИЛОЖЕНИЕ №1

ЮГО-ЗАПАДНЫЙ АО

	июль 24				август 24				сентябрь 24				октябрь 24				ноябрь 24				декабрь 24			
	цена	%	кол-во	%	цена	%	кол-во	%	цена	%	кол-во	%	цена	%	кол-во	%	цена	%	кол-во	%	цена	%	кол-во	%
Академический	368 233	0%	379	0%	368 795	0%	384	1%	368 260	0%	407	6%	366 537	0%	401	-1%	367 529	0%	382	-5%	369 852,35	1%	356	-7%
Гагаринский	449 374	0%	307	3%	449 227	0%	299	-3%	453 882	1%	318	6%	449 976	-1%	323	2%	452 339	1%	326	1%	457 086,00	1%	283	-13%
Зюзино	329 593	0%	373	0%	329 217	0%	367	-2%	327 566	-1%	368	0%	329 109	0%	372	1%	330 999	1%	359	-4%	329 312,29	-1%	317	-12%
Коньково	316 611	0%	508	-2%	316 140	0%	522	3%	319 173	1%	540	3%	320 664	0%	545	1%	319 287	0%	506	-7%	321 187,61	1%	448	-11%
Котловка	324 996	0%	237	3%	326 315	0%	235	-1%	326 239	0%	214	-9%	323 016	-1%	230	8%	322 933	0%	237	3%	322 132,15	0%	226	-5%
Ломоносовский	394 647	0%	396	-1%	394 112	0%	405	2%	393 458	0%	423	4%	395 161	0%	443	5%	398 799	1%	455	3%	398 194,73	0%	403	-11%
Обручевский	387 210	6%	340	11%	389 652	1%	351	3%	391 191	0%	360	3%	389 117	-1%	351	-3%	378 232	-3%	317	-10%	378 535,86	0%	276	-13%
Северное Бутово	270 215	0%	251	-2%	269 397	0%	243	-3%	268 059	0%	253	4%	269 196	0%	268	6%	272 123	1%	247	-8%	273 900,06	1%	205	-17%
Теплый Стан	304 614	0%	398	2%	300 720	-1%	406	2%	299 633	0%	426	5%	297 611	-1%	434	2%	297 940	0%	439	1%	297 899,42	0%	390	-11%
Черемушки	360 777	1%	434	0%	354 442	-2%	462	6%	355 648	0%	479	4%	354 914	0%	457	-5%	353 679	0%	458	0%	355 486,77	1%	395	-14%
Южное Бутово	234 929	0%	683	-1%	234 670	0%	708	4%	234 191	0%	738	4%	235 069	0%	763	3%	235 162	0%	702	-8%	236 009,01	0%	615	-12%
Ясенево	274 700	0%	384	-5%	275 490	0%	377	-2%	274 452	0%	424	12%	274 890	0%	432	2%	272 899	-1%	451	4%	272 791,43	0%	399	-12%

ЮЖНЫЙ АО

	июль 24				август 24				сентябрь 24				октябрь 24				ноябрь 24				декабрь 24			
	цена	%	кол-во	%	цена	%	кол-во	%	цена	%	кол-во	%	цена	%	кол-во	%	цена	%	кол-во	%	цена	%	кол-во	%
Бирюлёво Восточное	241 170	1%	286	8%	240 658	0%	293	2%	237 050	-1%	311	6%	239 920	1%	324	4%	239 615	0%	319	-2%	239 700,58	0%	274	-14%
Бирюлёво Западное	227 912	-1%	218	1%	226 348	-1%	218	0%	227 605	1%	235	8%	227 292	0%	227	-3%	230 102	1%	218	-4%	226 151,55	-2%	205	-6%
Братеево	273 238	0%	188	-4%	271 348	-1%	201	7%	272 528	0%	196	-2%	270 961	-1%	202	3%	269 414	-1%	212	5%	268 363,37	0%	194	-8%
Даниловский	411 538	2%	575	-4%	406 247	-1%	576	0%	405 748	0%	567	-2%	402 180	-1%	562	-1%	403 996	0%	562	0%	403 926,72	0%	487	-13%
Донской	393 922	1%	194	-12%	405 808	3%	206	6%	400 201	-1%	207	0%	394 765	-1%	219	6%	403 217	2%	202	-8%	407 777,06	1%	204	1%
Зябликово	266 788	0%	273	10%	267 738	0%	269	-1%	267 050	0%	276	3%	266 772	0%	262	-5%	266 293	0%	278	6%	266 573,09	0%	252	-9%
Москворечье-Сабурово	291 351	0%	189	-4%	288 970	-1%	187	-1%	288 007	0%	192	3%	284 555	-1%	202	5%	290 103	2%	194	-4%	294 891,97	2%	186	-4%
Нагатино-Садовники	330 967	-1%	280	-5%	322 480	-3%	258	-8%	325 265	1%	267	3%	331 801	2%	290	9%	329 775	-1%	290	0%	333 113,95	1%	246	-15%
Нагатинский Затон	349 420	0%	261	-2%	348 462	0%	256	-2%	344 418	-1%	288	13%	343 822	0%	308	7%	337 322	-2%	278	-10%	339 063,29	1%	260	-6%
Нагорный	316 513	0%	266	-3%	318 572	1%	274	3%	318 164	0%	280	2%	320 815	1%	293	5%	322 760	1%	276	-6%	321 447,21	0%	264	-4%
Орехово-Борисово Северное	279 706	0%	246	-5%	281 125	1%	265	8%	278 552	-1%	287	8%	279 647	0%	302	5%	279 236	0%	281	-7%	284 885,32	2%	248	-12%
Орехово-Борисово Южное	266 679	1%	326	0%	269 683	1%	326	0%	267 236	-1%	321	-2%	264 529	-1%	352	10%	262 882	-1%	316	-10%	263 326,54	0%	262	-17%
Царицыно	290 215	2%	319	0%	289 912	0%	330	3%	288 967	0%	328	-1%	288 313	0%	323	-1%	287 690	0%	308	-5%	288 977,90	0%	254	-18%
Чертаново Северное	294 113	0%	280	-2%	293 800	0%	252	-10%	296 702	1%	259	3%	298 031	0%	274	6%	296 665	0%	269	-2%	298 972,70	1%	223	-17%
Чертаново Центральное	272 212	-1%	316	-2%	271 854	0%	318	1%	273 254	1%	334	5%	272 062	0%	351	5%	273 743	1%	346	-1%	272 555,78	0%	308	-11%
Чертаново Южное	271 316	0%	410	3%	270 852	0%	400	-2%	273 700	1%	405	1%	271 515	-1%	425	5%	269 261	-1%	424	0%	269 050,34	0%	371	-13%



МИЭЛЬ

109004, Москва,
ул. Николаямская, д. 40, стр. 1
телефон: (495) 777 33 77
miel.ru

Подготовлено аналитическим центром МИЭЛЬ.
В исследовании не учитывались нерепрезентативные и сомнительные объекты.
январь, 2025
ekaterina.berezhnova@miel.ru

Содержащаяся в настоящем отчёте информация и данные носят исключительно информационный характер. МИЭЛЬ не несёт ответственности за ущерб, причиненный каким-либо лицам в результате действия или отказа от действия на основании сведений, содержащихся в данном отчёте.