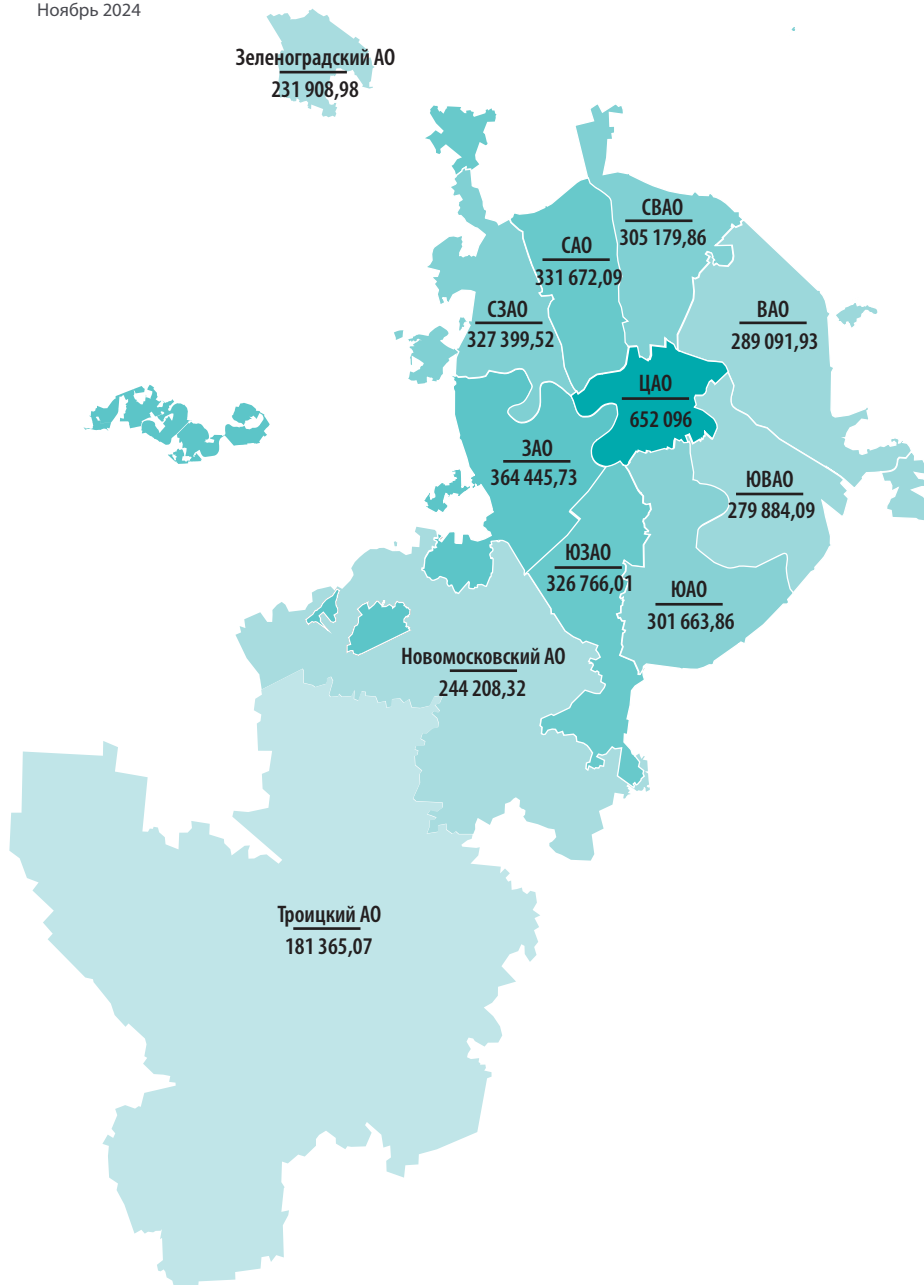


Цены и объём предложения вторичной городской недвижимости в Москве

Ноябрь 2024

ИТОГИ НОЯБРЯ

Средневзвешенная цена предложения за метр квадратный по округам Москвы, Ноябрь 2024

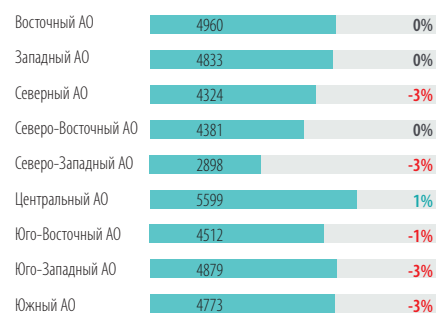


Объём предложения вторичной городской недвижимости в ноябре 2024 года составил 45,7 тыс объектов, что на 2% ниже, чем месяцем ранее.

Снижение наблюдается в Северном, Северо-Западном, Южном и Юго-Западном округах в среднем на 3%.

Остальные округа практически без изменений.

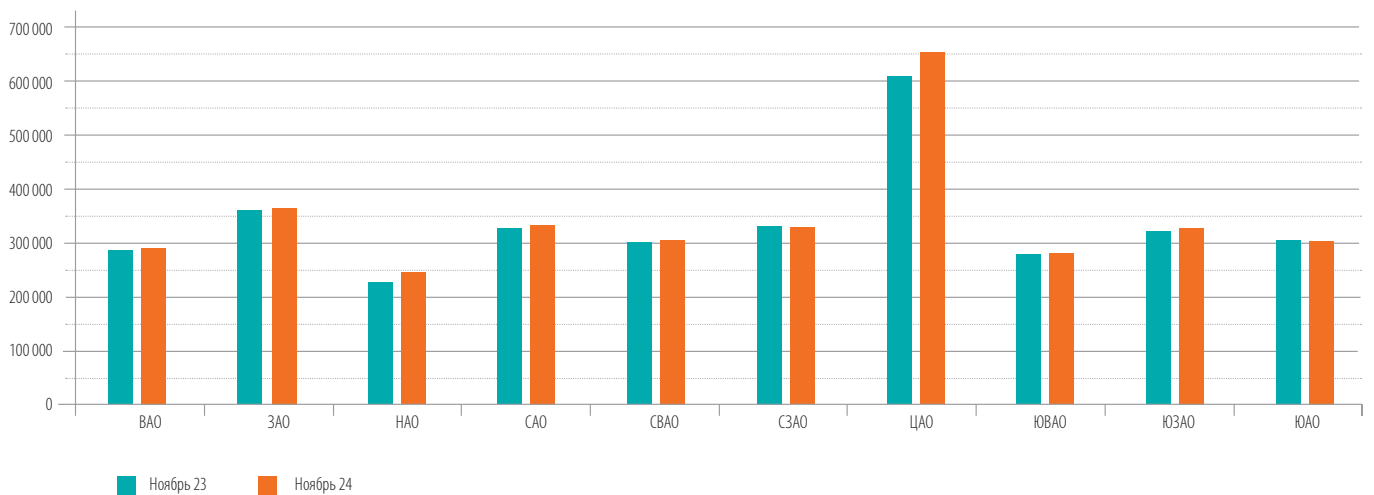
Изменение объёма предложения по административным округам Москвы, Ноябрь 2024



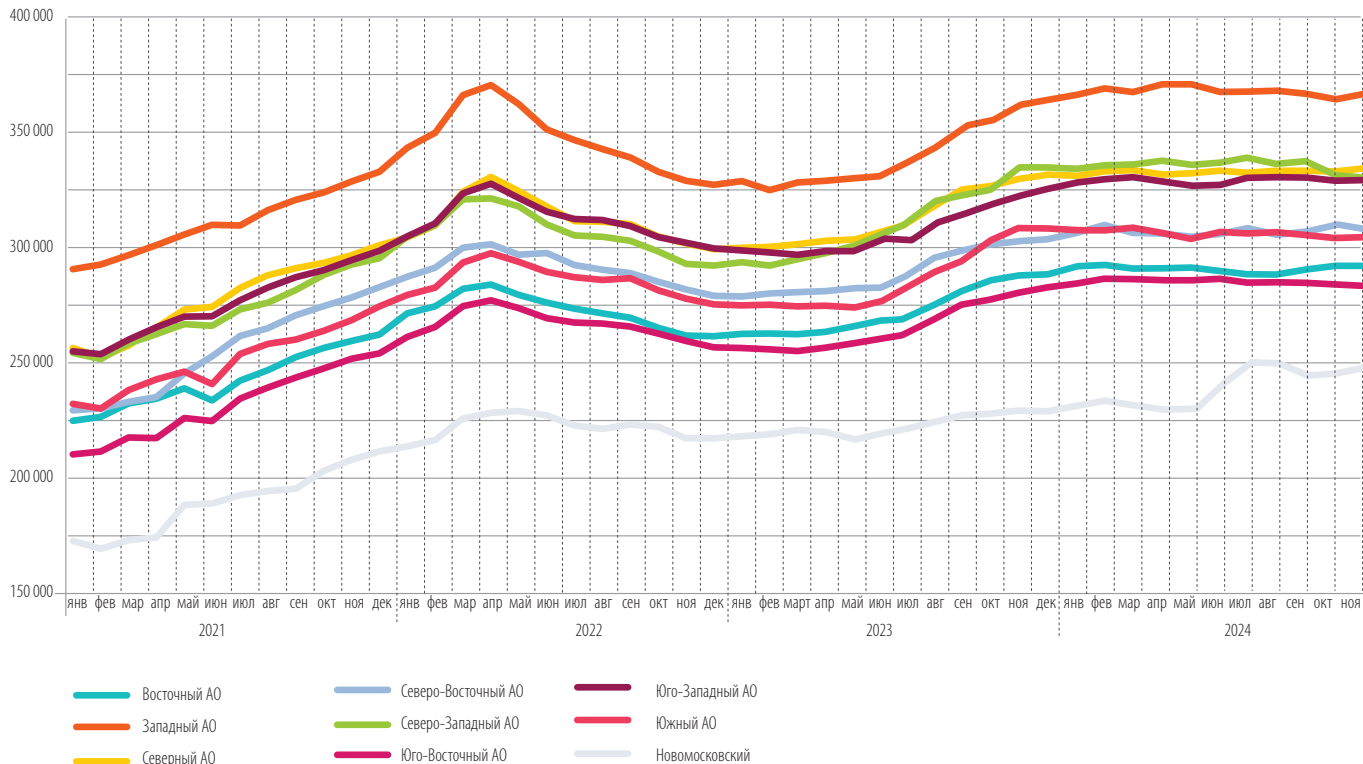
Изменение объема предложения
по административным округам Москвы

	февраль 24		март 24		апрель 24		май 24		июнь 24		июль 24		август 24		сентябрь 24		октябрь 24		ноябрь 24	
Восточный АО	4098	13%	4345	6%	4504	4%	4588	2%	4665	2%	4661	0%	4820	3%	4873	1%	4961	2%	4960	0%
Западный АО	4441	11%	4535	2%	4636	2%	4632	0%	4673	1%	4621	-1%	4673	1%	4721	1%	4821	2%	4833	0%
Новомосковский	1528	15%	1552	2%	1552	0%	1532	-1%	2308	51%	3477	51%	3926	13%	3468	-12%	3479	0%	3174	-9%
Северный АО	4039	15%	4273	6%	4324	1%	4222	-2%	4288	2%	4257	-1%	4213	-1%	4308	2%	4442	3%	4324	-3%
Северо-Восточный АО	3779	9%	3891	3%	3960	2%	3978	0%	4056	2%	3997	-1%	4129	3%	4236	3%	4393	4%	4381	0%
Северо-Западный АО	2574	13%	2758	7%	2807	2%	2760	-2%	2845	3%	2823	-1%	2777	-2%	2881	4%	2996	4%	2898	-3%
Троицкий	597	10%	626	5%	600	-4%	567	-6%	584	3%	720	23%	802	11%	783	-2%	762	-3%	765	0%
Центральный АО	4969	10%	5057	2%	5086	1%	4908	-3%	5056	3%	5069	0%	5117	1%	5198	2%	5519	6%	5599	1%
Юго-Восточный АО	3955	13%	4108	4%	4256	4%	4282	1%	4308	1%	4403	2%	4341	-1%	4512	4%	4558	1%	4512	-1%
Юго-Западный АО	4250	14%	4542	7%	4679	3%	4600	-2%	4675	2%	4690	0%	4759	1%	4950	4%	5019	1%	4879	-3%
Южный АО	4116	10%	4422	7%	4493	2%	4523	1%	4688	4%	4627	-1%	4629	0%	4753	3%	4917	3%	4773	-3%
Зеленоградский АО	501	10%	586	17%	566	-3%	599	6%	605	1%	575	-5%	585	2%	614	5%	637	4%	683	7%

Изменение цены за квадратный метр относительно уровня ноября 2023 года



Динамика цен выставления
по административным округам Москвы



Средняя цена квадратного метра практически не изменилась. Происходят колебания в рамках статистической погрешности (+/- 1%). 2024 год — год стагнации цен на рынке вторичной городской недвижимости. За год цены не изменились вообще. В течение 2023 года наблюдался галопирующий рост цен, во всех АО был рост 10%, в отдельных и больше. Еще годом ранее, за 2022 год, недвижимость прибавила стандартные 3-5% в цене.

Средний период экспозиции у объектов, проданных в ноябре, стандартный — 3 месяца.

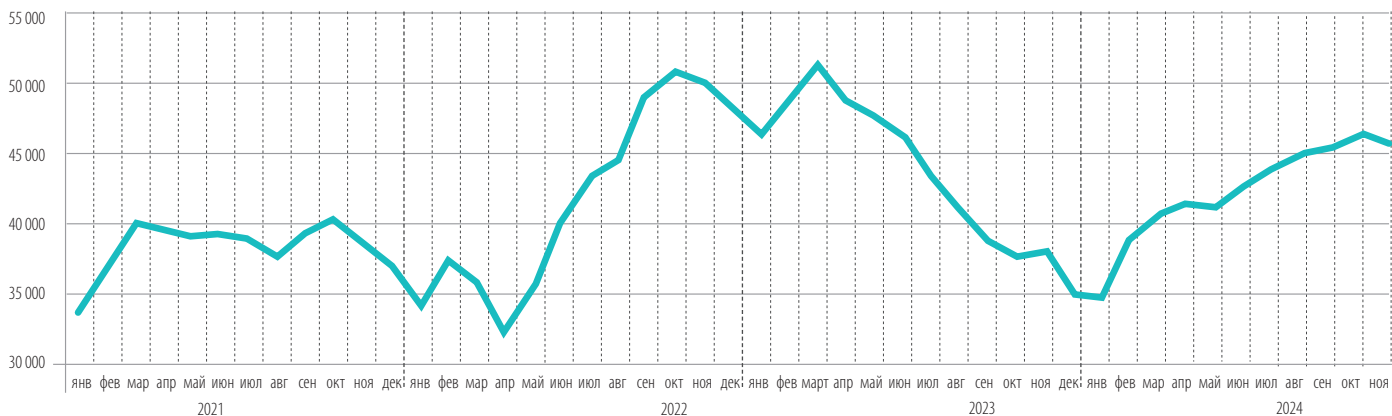
Несмотря на довольно сложную обстановку на рынке для покупателя (высокие ставки по ипотеке), существенного торга не наблюдается, если изначально объект выставлен по рыночной цене.



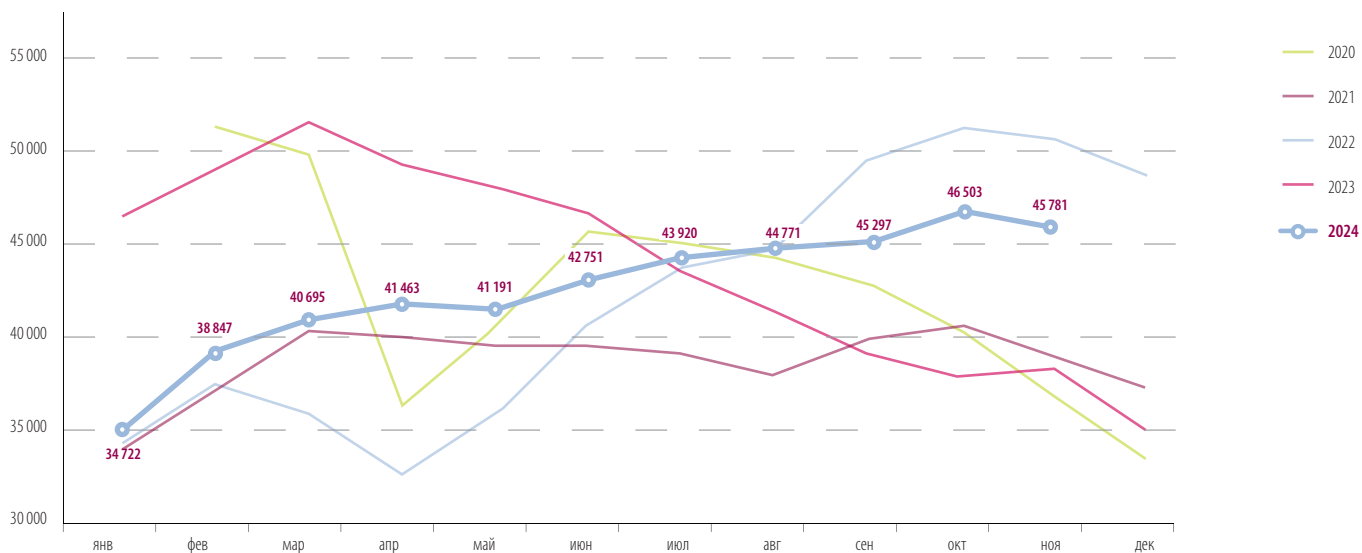
Динамика средней взвешенной цены предложения
по административным округам Москвы

	апрель 24		май 24		июнь 24		июль 24		август 24		сентябрь 24		октябрь 24		ноябрь 24	
Восточный АО	288 479	0%	288 968	0%	287 676	0%	286 793	0%	286 026	0%	287 409	0%	288 993	1%	289 091,93	0%
Западный АО	368 219	1%	368 799	0%	365 693	-1%	365 503	0%	365 128	0%	363 986	0%	362 538	0%	364 445,73	1%
Новомосковский	227 358	-1%	226 554	0%	237 888	5%	247 623	4%	246 027	-1%	240 620	-2%	241 864	1%	244 208,32	1%
Северный АО	329 507	0%	329 243	0%	330 943	1%	330 336	0%	331 133	0%	330 487	0%	330 183	0%	331 672,09	0%
Северо-Восточный АО	303 756	-1%	302 622	0%	303 821	0%	305 159	0%	304 371	0%	304 405	0%	306 631	1%	305 179,86	0%
Северо-Западный АО	335 125	1%	333 732	0%	333 765	0%	336 614	1%	332 584	-1%	333 454	0%	328 143	-2%	327 399,52	0%
Троицкий	176 361	0%	179 780	2%	179 803	0%	177 298	-1%	176 452	0%	179 483	2%	182 516	2%	181 365,07	-1%
Центральный АО	625 378	1%	619 613	-1%	615 668	-1%	618 441	0%	619 052	0%	623 395	1%	632 448	1%	652 096,00	3%
Юго-Восточный АО	283 163	0%	283 545	0%	284 380	0%	282 744	-1%	282 380	0%	281 876	0%	280 412	-1%	279 884,09	0%
Юго-Западный АО	327 067	0%	324 952	-1%	324 925	0%	327 895	1%	326 994	0%	327 113	0%	326 179	0%	326 766,01	0%
Южный АО	302 940	0%	301 700	0%	304 342	1%	304 080	0%	303 448	0%	302 361	0%	301 726	0%	301 663,86	0%
Зеленоградский АО	234 786	1%	235 754	0%	232 613	-1%	232 129	0%	231 045	0%	229 632	-1%	229 643	0%	231 908,98	1%

Динамика объема предложения



Динамика объема предложения по годам



ПРИЛОЖЕНИЕ №1

ВОСТОЧНЫЙ АО

	июнь 24				июль 24				август 24				сентябрь 24				октябрь 24				ноябрь 24			
	цена	%	кол-во	%	цена	%	кол-во	%	цена	%	кол-во	%	цена	%	кол-во	%	цена	%	кол-во	%	цена	%	кол-во	%
Богородское	310 822	1%	397	14%	313 427	1%	397	0%	312 026	0%	422	6%	311 171	0%	400	-5%	310 479	0%	406	1%	322 543	4%	415	2%
Вешняки	253 199	0%	381	-2%	252 929	0%	367	-4%	249 898	-1%	395	8%	251 366	1%	376	-5%	251 225	0%	387	3%	253 368	1%	389	0%
Восточное Измайлово	293 074	1%	246	8%	290 141	-1%	241	-2%	284 413	-2%	243	1%	289 221	2%	247	2%	289 157	0%	264	7%	286 099	-1%	258	-2%
Восточный	218 832	2%	33	32%	237 587	9%	56	70%	237 492	0%	54	-4%	225 875	-5%	37	-31%	227 863	1%	35	-5%	226 294	-1%	33	-7%
Гольяново	261 554	-2%	515	1%	260 932	0%	518	1%	262 165	0%	539	4%	260 739	-1%	566	5%	262 196	1%	568	0%	259 609	-1%	525	-8%
Ивановское	251 566	1%	323	-1%	251 108	0%	334	3%	250 551	0%	330	-1%	249 356	0%	338	2%	250 585	0%	367	9%	249 599	0%	389	6%
Измайлово	299 466	0%	285	-3%	300 385	0%	281	-1%	293 328	-2%	316	12%	296 084	1%	302	-4%	301 467	2%	308	2%	300 274	0%	322	4%
Косино-Ухтомский	253 109	1%	213	1%	251 848	0%	206	-3%	248 782	-1%	224	9%	247 639	0%	224	0%	253 428	2%	217	-3%	248 124	-2%	245	13%
Метрогородок	286 501	0%	144	-9%	289 066	1%	144	0%	296 621	3%	149	3%	290 611	-2%	137	-8%	275 788	-5%	113	-17%	280 360	2%	116	2%
Новогиреево	288 538	-1%	266	2%	289 380	0%	275	3%	288 071	0%	292	6%	289 614	1%	307	5%	296 444	2%	305	-1%	292 092	-1%	316	4%
Новокосино	259 001	-1%	153	1%	258 110	0%	147	-4%	257 982	0%	163	11%	257 042	0%	174	7%	260 302	1%	164	-6%	258 236	-1%	152	-7%
Перово	280 662	0%	426	-2%	279 187	-1%	416	-2%	278 479	0%	426	2%	277 898	0%	438	3%	282 121	2%	487	11%	283 007	0%	479	-2%
Преображенское	329 967	1%	330	8%	325 762	-1%	330	0%	324 675	0%	313	-5%	328 302	1%	321	3%	328 473	0%	317	-1%	328 644	0%	302	-5%
Северное Измайлово	289 694	0%	350	8%	286 407	-1%	347	-1%	287 362	0%	330	-5%	285 933	0%	346	5%	287 087	0%	349	1%	286 392	0%	328	-6%
Соколиная Гора	307 785	0%	397	0%	304 172	-1%	395	-1%	304 456	0%	390	-1%	313 789	3%	409	5%	317 526	1%	426	4%	316 434	0%	438	3%
Сокольники	378 359	-6%	206	-9%	379 786	0%	207	0%	383 449	1%	234	13%	387 220	1%	251	7%	388 156	0%	247	-2%	387 002	0%	253	2%

ЗАПАДНЫЙ АО

	июнь 24				июль 24				август 24				сентябрь 24				октябрь 24				ноябрь 24			
	цена	%	кол-во	%	цена	%	кол-во	%	цена	%	кол-во	%	цена	%	кол-во	%	цена	%	кол-во	%	цена	%	кол-во	%
Внуково	230 786	-2%	59	-12%	226 471	-2%	66	12%	224 489	-1%	76	15%	222 662	-1%	75	-1%	222 873	0%	80	7%	216 861	-3%	81	1%
Дорогомилово	515 811	-1%	374	8%	523 023	1%	352	-6%	515 942	-1%	360	2%	509 951	-1%	376	4%	519 289	2%	371	-1%	525 321	1%	365	-2%
Крылатское	367 988	1%	202	5%	363 905	-1%	207	2%	370 123	2%	211	2%	367 133	-1%	216	2%	373 139	2%	211	-2%	364 540	-2%	230	9%
Кунцево	330 804	0%	521	0%	330 429	0%	504	-3%	328 219	-1%	508	1%	329 357	0%	506	0%	330 492	0%	517	2%	331 796	0%	506	-2%
Можайский	311 898	0%	637	0%	315 544	1%	630	-1%	317 496	1%	647	3%	312 614	-2%	668	3%	310 349	-1%	662	-1%	310 455	0%	683	3%
Ново-Переделкино	254 756	0%	222	-3%	257 118	1%	234	5%	257 810	0%	260	11%	257 596	0%	263	1%	260 238	1%	289	10%	260 172	0%	284	-2%
Очаково-Матвеевское	324 751	-3%	402	-6%	326 011	0%	411	2%	319 322	-2%	382	-7%	317 149	-1%	370	-3%	317 587	0%	392	6%	317 092	0%	364	-7%
Проспект Вернадского	427 436	0%	249	10%	424 721	-1%	274	10%	426 539	0%	264	-4%	427 829	0%	245	-7%	432 498	1%	243	-1%	430 543	0%	237	-2%
Раменки	459 902	-5%	627	-4%	458 735	0%	611	-3%	464 326	1%	611	0%	463 657	0%	623	2%	448 897	-3%	613	-2%	458 936	2%	625	2%
Солнцево	273 774	0%	334	-1%	272 134	-1%	344	3%	270 816	0%	348	1%	272 826	1%	370	6%	272 186	0%	361	-3%	271 537	0%	362	0%
Тропарево-Никулино	365 460	-1%	430	7%	366 048	0%	395	-8%	369 557	1%	395	0%	371 557	1%	404	2%	371 476	0%	453	12%	375 207	1%	460	2%
Филевский Парк	375 596	1%	266	6%	379 713	1%	269	1%	381 431	0%	276	3%	380 631	0%	261	-5%	380 105	0%	259	-1%	381 987	0%	276	7%
Фили-Давыдовское	361 714	0%	350	3%	364 556	1%	324	-7%	365 309	0%	335	3%	366 243	0%	344	3%	370 906	1%	371	8%	371 614	0%	360	-3%

НОВОМОСКОВСКИЙ АО

добавились дорогие квартиры – первичная продажа вторички

	июнь 24				июль 24				август 24				сентябрь 24				октябрь 24				ноябрь 24			
	цена	%	кол-во	%	цена	%	кол-во	%	цена	%	кол-во	%	цена	%	кол-во	%	цена	%	кол-во	%	цена	%	кол-во	%
Внуковское	264 996	-1%	163	-4%	273 674	3%	318	95%	272 558	0%	359	13%	266 405	-2%	204	-43%	269 112	1%	195	-5%	270 593	1%	192	-1%
Воскресенское	195 923	-2%	38	-12%	224 418	15%	73	92%	225 157	0%	90	23%	217 504	-3%	75	-17%	224 125	3%	96	28%	224 807	0%	120	25%
Десеновское	217 173	0%	276	10%	219 026	1%	444	61%	221 183	1%	587	32%	220 073	-1%	498	-15%	218 280	-1%	499	0%	225 741	3%	360	-28%
Кокошкино	180 521	-4%	112	4%	186 178	3%	126	13%	195 990	5%	130	3%	197 034	1%	111	-15%	201 163	2%	112	1%	198 588	-1%	113	1%
Марушкинское	193 992	0%	62	9%	200 257	3%	90	45%	198 370	-1%	129	43%	201 675	2%	132	2%	209 612	4%	80	-39%	188 789	-10%	52	-35%
Московский	271 654	5%	462	169%	280 391	3%	575	24%	274 467	-2%	707	23%	268 132	-2%	682	-4%	272 963	2%	734	8%	275 746	1%	704	-4%
Мосрентген	224 152	-3%	52	-10%	226 456	1%	55	6%	219 706	-3%	61	11%	226 326	3%	58	-5%	234 366	4%	66	14%	230 628	-2%	61	-8%
Рязановское	182 411	-2%	195	2%	197 874	8%	284	46%	198 410	0%	284	0%	193 074	-3%	254	-11%	193 111	0%	251	-1%	192 344	0%	228	-9%
Сосенское	260 842	-2%	721	176%	273 572	5%	1 179	64%	275 744	1%	1 142	-3%	270 572	-2%	976	-15%	270 480	0%	931	-5%	272 058	1%	870	-7%
Филимонковское	202 412	-2%	64	2%	197 061	-3%	174	172%	201 295	2%	283	63%	202 076	0%	305	8%	198 804	-2%	331	8%	197 231	-1%	307	-7%
Щербинка	199 195	1%	163	4%	202 135	1%	159	-2%	202 746	0%	154	-3%	202 172	0%	173	12%	202 786	0%	183	6%	199 847	-1%	167	-9%

ПРИЛОЖЕНИЕ №1

СЕВЕРНЫЙ АО

	июнь 24				июль 24				август 24				сентябрь 24				октябрь 24				ноябрь 24			
	цена	%	кол-во	%	цена	%	кол-во	%	цена	%	кол-во	%	цена	%	кол-во	%	цена	%	кол-во	%	цена	%	кол-во	%
Аэропорт	373 174	1%	334	-9%	371 916	0%	327	-2%	369 916	-1%	343	5%	372 066	1%	339	-1%	372 701	0%	352	4%	382 673	3%	331	-6%
Беговой	398 927	1%	262	5%	404 988	2%	266	2%	409 051	1%	274	3%	404 562	-1%	257	-6%	407 966	1%	271	5%	415 475	2%	257	-5%
Бескудниковский	305 841	-1%	245	8%	306 048	0%	215	-12%	302 860	-1%	223	4%	304 950	1%	241	8%	305 668	0%	231	-4%	304 042	-1%	242	5%
Войковский	343 585	2%	229	-4%	339 901	-1%	233	2%	340 231	0%	238	2%	337 658	-1%	238	0%	338 020	0%	249	5%	345 169	2%	257	3%
Восточное Дегунино	267 028	0%	258	3%	264 790	-1%	237	-8%	265 031	0%	240	1%	265 803	0%	260	8%	265 423	0%	274	5%	264 408	0%	251	-8%
Головинский	304 415	1%	383	-2%	305 608	0%	372	-3%	305 179	0%	357	-4%	307 404	1%	365	2%	305 937	0%	372	2%	312 267	2%	369	-1%
Дмитровский	273 712	0%	266	7%	277 014	1%	285	7%	278 749	1%	262	-8%	275 978	-1%	264	1%	278 358	1%	269	2%	277 124	0%	284	6%
Западное Дегунино	282 231	-1%	276	-1%	280 260	-1%	295	7%	281 236	0%	254	-14%	283 811	1%	257	1%	287 660	1%	282	10%	277 494	-4%	250	-11%
Коптево	307 742	0%	327	1%	304 488	-1%	338	3%	306 328	1%	340	1%	305 009	0%	354	4%	303 586	0%	360	2%	304 086	0%	339	-6%
Левобережный	355 373	2%	180	3%	343 893	-3%	175	-3%	337 301	-2%	170	-3%	342 992	2%	194	14%	340 631	-1%	195	0%	341 781	0%	177	-9%
Молжаниновский	191 463	0%	73	16%	195 403	2%	62	-15%	192 809	-1%	52	-16%	191 113	-1%	61	17%	183 661	-4%	60	-2%	180 079	-2%	50	-17%
Савеловский	361 513	-1%	276	9%	366 645	1%	275	0%	372 998	2%	268	-3%	365 208	-2%	296	10%	361 995	-1%	316	7%	361 900	0%	326	3%
Сокол	403 187	2%	271	8%	398 582	-1%	264	-3%	398 979	0%	256	-3%	400 395	0%	280	9%	396 416	-1%	284	1%	393 886	-1%	277	-2%
Тимирязевский	327 961	0%	230	-6%	331 081	1%	227	-1%	324 370	-2%	255	12%	324 876	0%	252	-1%	324 278	0%	262	4%	331 374	2%	254	-3%
Ховрино	299 014	2%	355	4%	297 266	-1%	364	3%	294 574	-1%	365	0%	294 147	0%	348	-5%	297 191	1%	367	5%	297 916	0%	356	-3%
Хорошевский	405 346	2%	323	1%	401 263	-1%	322	0%	400 984	0%	316	-2%	404 163	1%	302	-4%	402 295	0%	299	-1%	390 968	-3%	304	2%

СЕВЕРО-ВОСТОЧНЫЙ АО

	июнь 24				июль 24				август 24				сентябрь 24				октябрь 24				ноябрь 24			
	цена	%	кол-во	%	цена	%	кол-во	%	цена	%	кол-во	%	цена	%	кол-во	%	цена	%	кол-во	%	цена	%	кол-во	%
Алексеевский	352 135	0%	256	-2%	360 294	2%	251	-2%	361 362	0%	240	-4%	357 089	-1%	221	-8%	358 340	0%	236	7%	357 911	0%	238	1%
Алтуфьевский	263 396	2%	107	1%	269 243	2%	98	-8%	268 439	0%	102	4%	266 755	-1%	95	-7%	268 803	1%	105	10%	264 870	-1%	105	0%
Бабушкинский	303 361	1%	257	3%	302 396	0%	230	-11%	303 958	1%	232	1%	302 679	0%	253	9%	303 198	0%	262	4%	299 683	-1%	267	2%
Бибирево	262 005	1%	324	-2%	261 340	0%	330	2%	262 209	0%	356	8%	259 997	-1%	379	6%	262 202	1%	377	-1%	260 888	-1%	396	5%
Бутырский	337 545	1%	211	13%	337 853	0%	191	-9%	337 286	0%	188	-2%	334 436	-1%	195	4%	334 239	0%	203	4%	326 088	-2%	194	-5%
Лианозово	274 148	0%	184	3%	275 734	1%	186	1%	277 938	1%	192	3%	277 393	0%	208	8%	277 079	0%	199	-4%	278 200	0%	174	-13%
Лосиноостровский	273 396	-1%	226	0%	269 928	-1%	259	15%	270 408	0%	283	9%	272 643	1%	278	-2%	276 366	1%	295	6%	273 963	-1%	304	3%
Марфино	334 530	3%	207	3%	331 486	-1%	204	-1%	332 725	0%	215	5%	341 735	3%	215	0%	344 299	1%	227	6%	345 671	0%	208	-8%
Марьяна Роща	391 236	2%	255	-3%	385 579	-1%	284	11%	385 741	0%	300	6%	388 342	1%	326	9%	389 718	0%	343	5%	390 567	0%	312	-9%
Останкинский	353 280	1%	244	0%	362 684	3%	251	3%	364 601	1%	230	-8%	361 775	-1%	243	6%	366 226	1%	240	-1%	362 989	-1%	224	-7%
Отрадное	284 394	0%	489	5%	283 670	0%	447	-9%	284 661	0%	472	6%	283 965	0%	478	1%	285 921	1%	504	5%	285 079	0%	507	1%
Ростокино	338 271	0%	152	-3%	338 981	0%	156	3%	331 478	-2%	166	6%	338 804	2%	160	-4%	344 752	2%	165	3%	338 886	-2%	195	18%
Свиблово	328 010	1%	139	1%	331 766	1%	134	-4%	328 171	-1%	129	-4%	332 994	1%	137	6%	332 308	0%	151	10%	346 443	4%	169	12%
Северное Медведково	284 387	0%	338	5%	284 669	0%	317	-6%	285 383	0%	352	11%	284 487	0%	361	3%	284 934	0%	378	5%	284 059	0%	370	-2%
Северный	280 766	1%	170	6%	280 511	0%	166	-2%	278 909	-1%	172	4%	271 444	-3%	155	-10%	273 058	1%	162	4%	274 470	1%	173	7%
Южное Медведково	277 876	0%	243	3%	279 872	1%	237	-2%	280 367	0%	241	2%	281 658	0%	253	5%	284 331	1%	265	5%	285 717	0%	255	-4%
Ярославский	255 868	-1%	254	0%	257 607	1%	256	1%	257 313	0%	259	1%	257 330	0%	279	8%	260 551	1%	281	1%	262 218	1%	290	3%

СЕВЕРО-ЗАПАДНЫЙ АО

	июнь 24				июль 24				август 24				сентябрь 24				октябрь 24				ноябрь 24			
	цена	%	кол-во	%	цена	%	кол-во	%	цена	%	кол-во	%	цена	%	кол-во	%	цена	%	кол-во	%	цена	%	кол-во	%
Куркино	305 581	0%	172	6%	310 758	2%	162	-6%	316 402	2%	155	-4%	314 121	-1%	154	-1%	309 799	-1%	167	8%	312 150	1%	168	1%
Митино	285 013	1%	420	4%	285 788	0%	429	2%	286 004	0%	430	0%	285 615	0%	448	4%	285 894	0%	508	13%	285 489	0%	488	-4%
Покровское-Стрешнево	367 653	2%	313	4%	375 277	2%	304	-3%	371 453	-1%	262	-14%	371 875	0%	280	7%	370 661	0%	281	1%	370 325	0%	268	-5%
Северное Тушино	295 273	0%	373	1%	293 818	0%	403	8%	296 081	1%	418	4%	295 292	0%	433	4%	294 754	0%	447	3%	295 252	0%	417	-7%
Строгино	312 775	-1%	312	-8%	313 569	0%	281	-10%	314 207	0%	296	5%	312 903	0%	314	6%	310 529	-1%	341	9%	312 571	1%	330	-3%
Хорошево-Мневники	407 160	1%	658	1%	412 607	1%	673	2%	401 939	-3%	632	-6%	404 485	1%	659	4%	392 103	-3%	622	-6%	386 025	-2%	605	-3%
Щукино	341 615	-2%	274	9%	344 122	1%	265	-3%	340 295	-1%	275	4%	340 110	0%	284	3%	346 961	2%	299	5%	346 227	0%	307	3%
Южное Тушино	287 873	-1%	323	13%	287 039	0%	306	-5%	290 830	1%	309	1%	294 385	1%	309	0%	292 258	-1%	331	7%	291 085	0%	315	-5%

ПРИЛОЖЕНИЕ №1

ТРОИЦКИЙ АО

	июнь 24				июль 24				август 24				сентябрь 24				октябрь 24				ноябрь 24			
	цена	%	кол-во	%	цена	%	кол-во	%	цена	%	кол-во	%	цена	%	кол-во	%	цена	%	кол-во	%	цена	%	кол-во	%
Кленовское	157 223	23%	13	-19%	157 711	0%	14	8%	153 430	-3%	12	-14%	152 466	-1%	10	-17%	163 115	7%	9	-14%	160 108	-2%	10	17%
Краснопахорское	165 977	-1%	35	-15%	157 115	-5%	50	43%	156 065	-1%	49	-2%	156 029	0%	26	-47%	175 155	12%	26	-1%	163 553	-7%	21	-18%
Новофедоровское	162 046	1%	20	-5%	153 319	-5%	72	260%	155 712	2%	125	74%	155 602	0%	145	16%	154 877	0%	147	1%	155 930	1%	133	-9%
Первомайское	169 248	0%	112	2%	173 697	3%	177	58%	172 491	-1%	198	12%	185 216	7%	192	-3%	191 973	4%	199	4%	187 234	-2%	205	3%
Роговское	124 488	-3%	21	11%	127 745	3%	22	5%	128 465	1%	18	-18%	129 528	1%	17	-6%	122 800	-5%	17	1%	121 417	-1%	19	11%
Троицк	200 956	0%	249	0%	201 873	0%	252	1%	201 602	0%	268	6%	202 955	1%	243	-9%	203 614	0%	251	3%	204 068	0%	240	-5%
Щаповское	153 120	-1%	34	21%	155 919	2%	43	26%	164 078	5%	41	-5%	165 443	1%	42	2%	163 956	-1%	36	-13%	163 381	0%	37	2%
Вороновское	175 356	0%	29	21%	173 589	-1%	28	-3%	170 295	-2%	28	0%	176 763	4%	28	0%	163 257	-8%	12	-58%	174 249	7%	37	214%
Киевский	170 497	1%	55	20%	173 140	2%	47	-15%	171 394	-1%	50	6%	170 314	-1%	57	14%	173 822	2%	51	-10%	173 639	0%	43	-16%
Михайлово-Ярцевское	164 620	3%	16	14%	161 501	-2%	15	-6%	153 979	-5%	13	-13%	161 042	5%	23	77%	153 053	-5%	14	-40%	167 248	9%	20	44%

ЦЕНТРАЛЬНЫЙ АО

	июнь 24				июль 24				август 24				сентябрь 24				октябрь 24				ноябрь 24			
	цена	%	кол-во	%	цена	%	кол-во	%	цена	%	кол-во	%	цена	%	кол-во	%	цена	%	кол-во	%	цена	%	кол-во	%
Арбат	810 993	-1%	289	1%	828 206	2%	285	-1%	840 243	1%	272	-5%	810 199	-4%	275	1%	847 282	5%	287	4%	917 935	8%	291	1%
Басманный	487 297	-2%	680	7%	494 485	1%	672	-1%	484 904	-2%	698	4%	488 541	1%	670	-4%	497 603	2%	700	4%	509 956	2%	658	-6%
Замоскворечье	587 018	1%	345	-1%	597 935	2%	350	1%	593 345	-1%	361	3%	591 472	0%	369	2%	591 496	0%	398	8%	593 697	0%	386	-3%
Красносельский	499 216	-1%	246	2%	503 540	1%	266	8%	500 898	-1%	281	6%	492 551	-2%	282	0%	504 020	2%	291	3%	514 544	2%	292	0%
Мещанский	528 974	-1%	338	4%	510 522	-3%	361	7%	528 816	4%	361	0%	540 931	2%	351	-3%	546 304	1%	384	9%	565 360	3%	377	-2%
Пресненский	664 839	1%	1 018	4%	666 050	0%	1 021	0%	668 004	0%	1 022	0%	676 687	1%	1 023	0%	684 533	1%	1 085	6%	719 874	5%	1 137	5%
Таганский	437 143	-1%	591	0%	438 366	0%	576	-3%	452 655	3%	600	4%	450 248	-1%	634	6%	445 220	-1%	647	2%	460 378	3%	644	-1%
Тверской	654 417	-1%	700	4%	655 476	0%	696	-1%	655 319	0%	714	3%	660 092	1%	743	4%	669 770	1%	803	8%	693 097	3%	805	0%
Хамовники	765 543	-2%	676	1%	777 554	2%	668	-1%	785 627	1%	645	-3%	801 963	2%	681	6%	802 079	0%	731	7%	838 137	4%	805	10%
Якиманка	764 169	2%	173	2%	752 164	-2%	174	1%	772 456	3%	163	-6%	758 622	-2%	170	4%	788 880	4%	194	14%	805 054	2%	204	5%

ЮГО-ВОСТОЧНЫЙ АО

	июнь 24				июль 24				август 24				сентябрь 24				октябрь 24				ноябрь 24			
	цена	%	кол-во	%	цена	%	кол-во	%	цена	%	кол-во	%	цена	%	кол-во	%	цена	%	кол-во	%	цена	%	кол-во	%
Выхино-Жулебино	261 925	0%	549	0%	263 055	0%	512	-7%	260 201	-1%	553	8%	259 540	0%	591	7%	258 327	0%	609	3%	260 700	1%	598	-2%
Кузьминки	296 328	1%	366	1%	294 253	-1%	361	-1%	292 909	0%	334	-7%	292 286	0%	375	12%	293 133	0%	382	2%	294 661	1%	395	3%
Лефортово	333 171	0%	337	3%	329 931	-1%	338	0%	326 220	-1%	317	-6%	329 737	1%	287	-9%	329 250	0%	289	1%	328 660	0%	299	3%
Люблино	270 417	0%	604	-3%	269 809	0%	634	5%	270 062	0%	626	-1%	271 758	1%	664	6%	269 303	-1%	684	3%	267 583	-1%	674	-1%
Марьино	273 944	1%	620	1%	273 964	0%	642	4%	272 809	0%	689	7%	272 089	0%	750	9%	273 445	0%	758	1%	272 804	0%	760	0%
Некрасовка	219 804	0%	288	3%	220 320	0%	273	-5%	221 048	0%	272	0%	218 795	-1%	275	1%	217 963	0%	293	7%	221 821	2%	276	-6%
Нижегородский	311 143	0%	264	6%	305 692	-2%	273	3%	308 396	1%	288	5%	311 267	1%	272	-6%	312 068	0%	273	0%	305 258	-2%	262	-4%
Печатники	274 562	1%	243	-5%	274 940	0%	237	-2%	273 459	-1%	243	3%	272 634	0%	251	3%	274 722	1%	241	-4%	271 261	-1%	237	-2%
Рязанский	281 775	-1%	337	3%	280 787	0%	324	-4%	279 295	-1%	306	-6%	279 810	0%	310	1%	280 435	0%	311	0%	280 223	0%	314	1%
Текстильщики	277 042	0%	307	4%	275 598	-1%	312	2%	274 447	0%	301	-4%	274 150	0%	314	4%	277 609	1%	337	7%	279 126	1%	335	-1%
Южнопортовый	353 010	0%	356	0%	349 514	-1%	373	5%	348 949	0%	381	2%	348 441	0%	388	2%	342 441	-2%	341	-12%	337 231	-2%	326	-4%
Капотня	258 272	10%	37	-14%	237 565	-8%	124	235%	233 502	-2%	31	-75%	239 882	3%	35	13%	235 127	-2%	41	16%	213 136	-9%	36	-11%

ПРИЛОЖЕНИЕ №1

ЮГО-ЗАПАДНЫЙ АО

	июнь 24				июль 24				август 24				сентябрь 24				октябрь 24				ноябрь 24			
	цена	%	кол-во	%	цена	%	кол-во	%	цена	%	кол-во	%	цена	%	кол-во	%	цена	%	кол-во	%	цена	%	кол-во	%
Академический	366 472	2%	380	2%	368 233	0%	379	0%	368 795	0%	384	1%	368 260	0%	407	6%	366 537	0%	401	-1%	367 529	0%	382	-5%
Гагаринский	448 397	1%	298	4%	449 374	0%	307	3%	449 227	0%	299	-3%	453 882	1%	318	6%	449 976	-1%	323	2%	452 339	1%	326	1%
Зюзино	330 449	-1%	372	6%	329 593	0%	373	0%	329 217	0%	367	-2%	327 566	-1%	368	0%	329 109	0%	372	1%	330 999	1%	359	-4%
Коньково	317 718	0%	516	4%	316 611	0%	508	-2%	316 140	0%	522	3%	319 173	1%	540	3%	320 664	0%	545	1%	319 287	0%	506	-7%
Котловка	324 517	0%	230	1%	324 996	0%	237	3%	326 315	0%	235	-1%	326 239	0%	214	-9%	323 016	-1%	230	8%	322 933	0%	237	3%
Ломоносовский	393 160	0%	400	-4%	394 647	0%	396	-1%	394 112	0%	405	2%	393 458	0%	423	4%	395 161	0%	443	5%	398 799	1%	455	3%
Обручевский	366 842	-1%	305	-3%	387 210	6%	340	11%	389 652	1%	351	3%	391 191	0%	360	3%	389 117	-1%	351	-3%	378 232	-3%	317	-10%
Северное Бутово	271 063	1%	255	1%	270 215	0%	251	-2%	269 397	0%	243	-3%	268 059	0%	253	4%	269 196	0%	268	6%	272 123	1%	247	-8%
Теплый Стан	304 273	1%	391	2%	304 614	0%	398	2%	300 720	-1%	406	2%	299 633	0%	426	5%	297 611	-1%	434	2%	297 940	0%	439	1%
Черемушки	356 381	1%	433	-1%	360 777	1%	434	0%	354 442	-2%	462	6%	355 648	0%	479	4%	354 914	0%	457	-5%	353 679	0%	458	0%
Южное Бутово	234 595	0%	692	3%	234 929	0%	683	-1%	234 670	0%	708	4%	234 191	0%	738	4%	235 069	0%	763	3%	235 162	0%	702	-8%
Ясенево	274 789	-1%	403	4%	274 700	0%	384	-5%	275 490	0%	377	-2%	274 452	0%	424	12%	274 890	0%	432	2%	272 899	-1%	451	4%

ЮЖНЫЙ АО

	июнь 24				июль 24				август 24				сентябрь 24				октябрь 24				ноябрь 24			
	цена	%	кол-во	%	цена	%	кол-во	%	цена	%	кол-во	%	цена	%	кол-во	%	цена	%	кол-во	%	цена	%	кол-во	%
Бирюлёво Восточное	237 871	0%	266	-7%	241 170	1%	286	8%	240 658	0%	293	2%	237 050	-1%	311	6%	239 920	1%	324	4%	239 615	0%	319	-2%
Бирюлёво Западное	230 007	0%	215	0%	227 912	-1%	218	1%	226 348	-1%	218	0%	227 605	1%	235	8%	227 292	0%	227	-3%	230 102	1%	218	-4%
Братеево	272 524	0%	196	8%	273 238	0%	188	-4%	271 348	-1%	201	7%	272 528	0%	196	-2%	270 961	-1%	202	3%	269 414	-1%	212	5%
Даниловский	404 633	0%	599	9%	411 538	2%	575	-4%	406 247	-1%	576	0%	405 748	0%	567	-2%	402 180	-1%	562	-1%	403 996	0%	562	0%
Донской	388 488	-1%	220	-4%	393 922	1%	194	-12%	405 808	3%	206	6%	400 201	-1%	207	0%	394 765	-1%	219	6%	403 217	2%	202	-8%
Зябликово	266 545	1%	249	7%	266 788	0%	273	10%	267 738	0%	269	-1%	267 050	0%	276	3%	266 772	0%	262	-5%	266 293	0%	278	6%
Москворечье-Сабурово	291 094	0%	196	1%	291 351	0%	189	-4%	288 970	-1%	187	-1%	288 007	0%	192	3%	284 555	-1%	202	5%	290 103	2%	194	-4%
Нагатинно-Садовники	332 910	4%	296	5%	330 967	-1%	280	-5%	322 480	-3%	258	-8%	325 265	1%	267	3%	331 801	2%	290	9%	329 775	-1%	290	0%
Нагатинский Затон	348 550	1%	267	1%	349 420	0%	261	-2%	348 462	0%	256	-2%	344 418	-1%	288	13%	343 822	0%	308	7%	337 322	-2%	278	-10%
Нагорный	317 064	2%	274	11%	316 513	0%	266	-3%	318 572	1%	274	3%	318 164	0%	280	2%	320 815	1%	293	5%	322 760	1%	276	-6%
Орехово-Борисово Северное	279 191	1%	259	9%	279 706	0%	246	-5%	281 125	1%	265	8%	278 552	-1%	287	8%	279 647	0%	302	5%	279 236	0%	281	-7%
Орехово-Борисово Южное	265 186	0%	325	5%	266 679	1%	326	0%	269 683	1%	326	0%	267 236	-1%	321	-2%	264 529	-1%	352	10%	262 882	-1%	316	-10%
Царицыно	285 410	1%	320	-2%	290 215	2%	319	0%	289 912	0%	330	3%	288 967	0%	328	-1%	288 313	0%	323	-1%	287 690	0%	308	-5%
Чертаново Северное	294 895	1%	285	2%	294 113	0%	280	-2%	293 800	0%	252	-10%	296 702	1%	259	3%	298 031	0%	274	6%	296 665	0%	269	-2%
Чертаново Центральное	275 720	0%	323	5%	272 212	-1%	316	-2%	271 854	0%	318	1%	273 254	1%	334	5%	272 062	0%	351	5%	273 743	1%	346	-1%
Чертаново Южное	271 201	0%	398	5%	271 316	0%	410	3%	270 852	0%	400	-2%	273 700	1%	405	1%	271 515	-1%	425	5%	269 261	-1%	424	0%



МИЭЛЬ

109004, Москва,
ул. Николаямская, д. 40, стр. 1
телефон: (495) 777 33 77
miel.ru

Подготовлено аналитическим центром МИЭЛЬ.
В исследовании не учитывались нерепрезентативные и сомнительные объекты.
Декабрь, 2024
ekaterina.berezhnova@miel.ru

Содержащаяся в настоящем отчёте информация и данные носят исключительно информационный характер. МИЭЛЬ не несёт ответственности за ущерб, причиненный каким-либо лицам в результате действия или отказа от действия на основании сведений, содержащихся в данном отчёте.