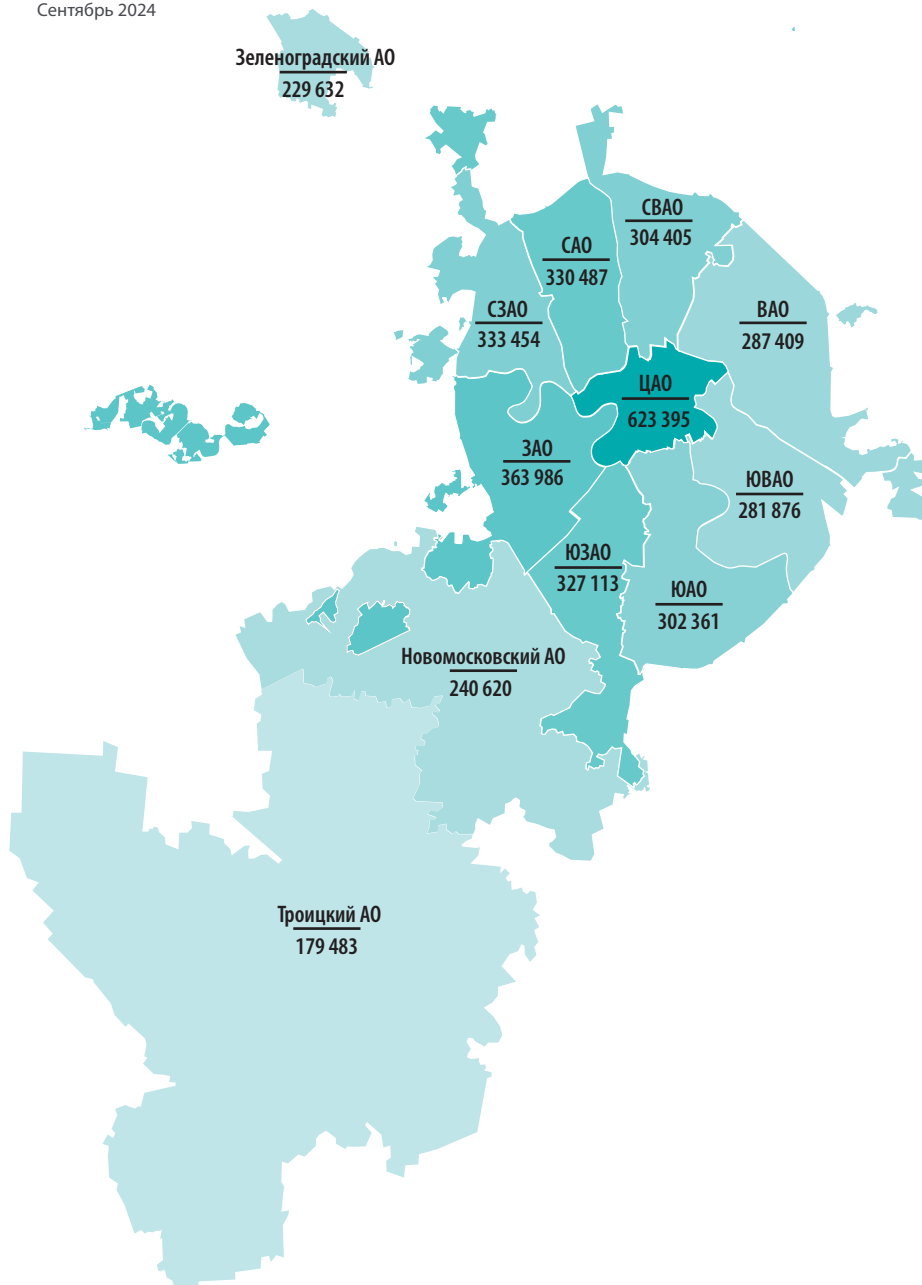


Цены и объем предложения вторичной городской недвижимости в Москве

Сентябрь 2024

ИТОГИ СЕНТЯБРЯ

Средневзвешенная цена предложения за метр квадратный по округам Москвы, Сентябрь 2024

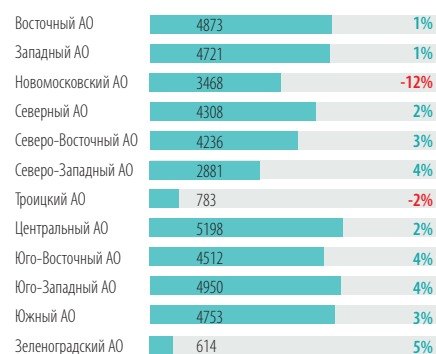


Объем предложения вторичной городской недвижимости в сентябре 2024 года составил 45,3 тыс объектов, что выше объема предложения августа на 1% (44,8 тыс).

Наибольшее **повышение** произошло в Зеленоградском, Северо-Западном, Юго-Восточном, Юго-Западном округах.

Снижение зафиксировано в Новомосковском и Троицком АО.

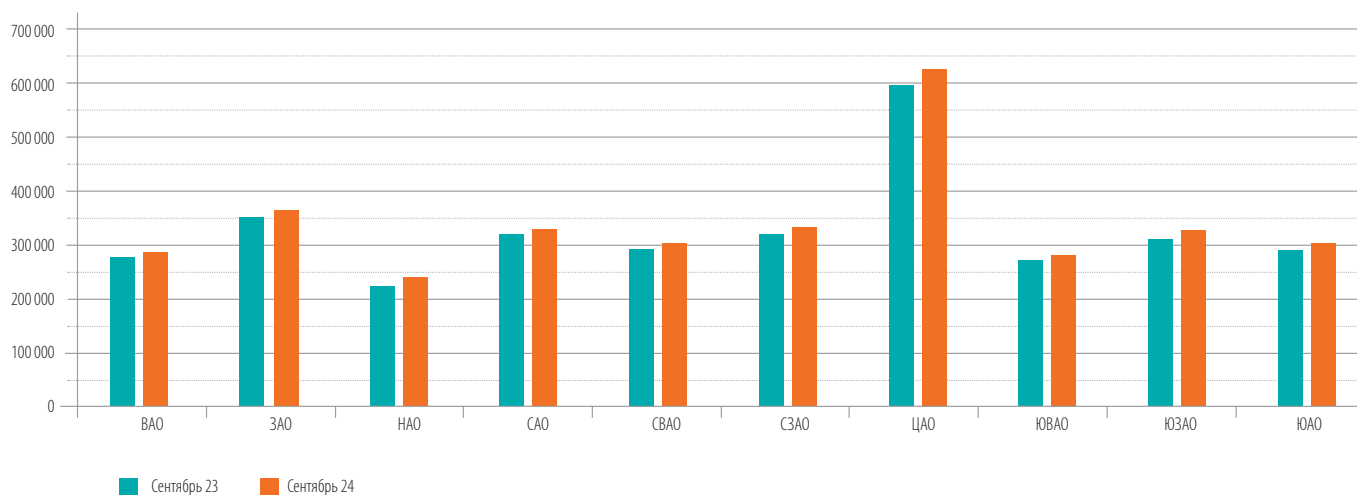
Изменение объема предложения по административным округам Москвы, Сентябрь 2024



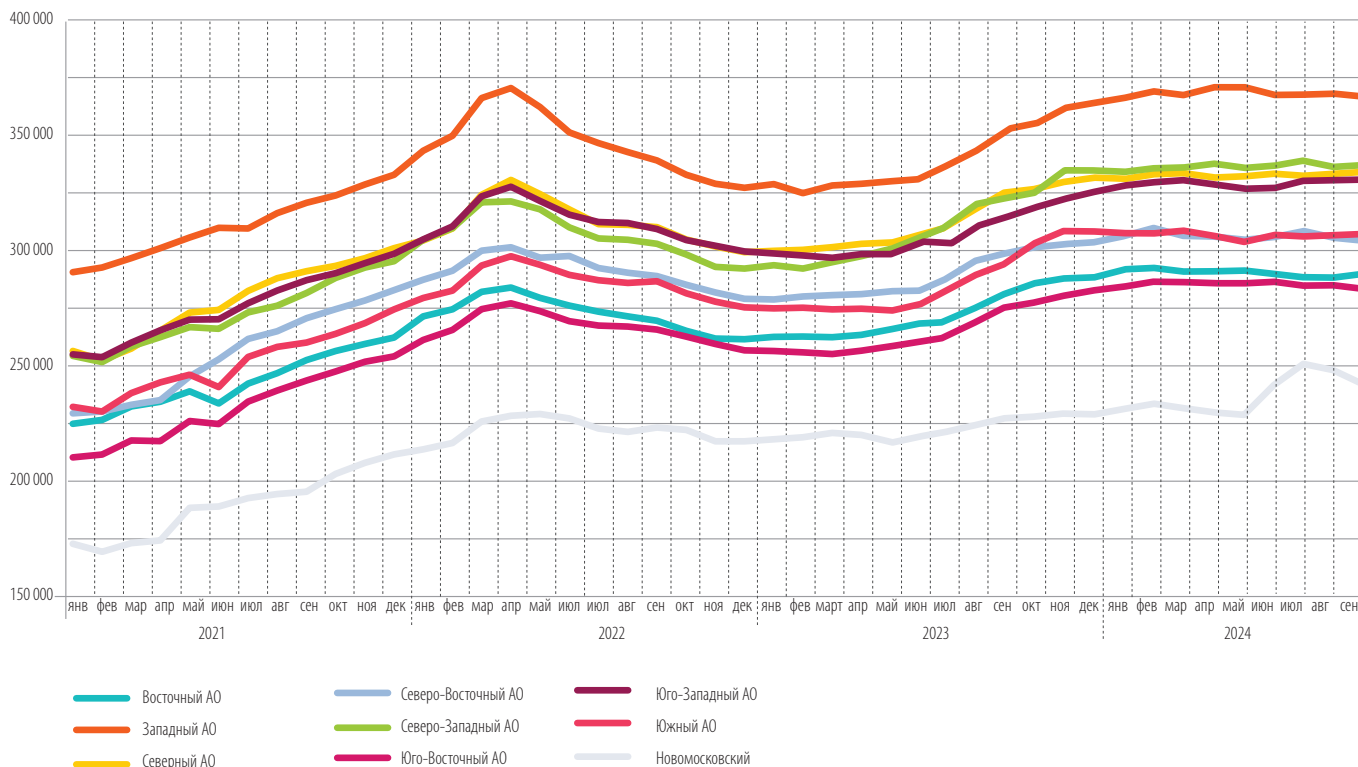
Изменение объема предложения
по административным округам Москвы

	декабрь 23		январь 24		февраль 24		март 24		апрель 24		май 24		июнь 24		июль 24		август 24		сентябрь 24	
Восточный АО	3579	-10%	3611	1%	4098	13%	4345	6%	4504	4%	4588	2%	4665	2%	4661	0%	4820	3%	4873	1%
Западный АО	4021	-8%	4015	0%	4441	11%	4535	2%	4636	2%	4632	0%	4673	1%	4621	-1%	4673	1%	4721	1%
Новомосковский	1372	-8%	1330	-3%	1528	15%	1552	2%	1552	0%	1532	-1%	2308	51%	3477	51%	3926	13%	3468	-12%
Северный АО	3514	-8%	3513	0%	4039	15%	4273	6%	4324	1%	4222	-2%	4288	2%	4257	-1%	4213	-1%	4308	2%
Северо-Восточный АО	3379	-9%	3468	3%	3779	9%	3891	3%	3960	2%	3978	0%	4056	2%	3997	-1%	4129	3%	4236	3%
Северо-Западный АО	2227	-7%	2268	2%	2574	13%	2758	7%	2807	2%	2760	-2%	2845	3%	2823	-1%	2777	-2%	2881	4%
Троицкий	531	-7%	543	2%	597	10%	626	5%	600	-4%	567	-6%	584	3%	720	23%	802	11%	783	-2%
Центральный АО	4644	-8%	4523	-3%	4969	10%	5057	2%	5086	1%	4908	-3%	5056	3%	5069	0%	5117	1%	5198	2%
Юго-Восточный АО	3549	-10%	3507	-1%	3955	13%	4108	4%	4256	4%	4282	1%	4308	1%	4403	2%	4341	-1%	4512	4%
Юго-Западный АО	3755	-7%	3732	-1%	4250	14%	4542	7%	4679	3%	4600	-2%	4675	2%	4690	0%	4759	1%	4950	4%
Южный АО	3797	-6%	3757	-1%	4116	10%	4422	7%	4493	2%	4523	1%	4688	4%	4627	-1%	4629	0%	4753	3%
Зеленоградский АО	431	-6%	455	6%	501	10%	586	17%	566	-3%	599	6%	605	1%	575	-5%	585	2%	614	5%

Изменение цены за квадратный метр относительно уровня сентября 2023 года



Динамика цен выставления
по административным округам Москвы



Средняя цена квадратного метра по округам Москвы в сентябре по сравнению с августом практически не изменилась.

Снижение цены заметно в Новомосковском и Зеленоградском округах на 2% и 1% соответственно.

Повышение цены зафиксировано в Троицком (на 2%) и Центральном (на 1%) округах.

Около половины сделок в Москве проходит с торгом. Размер торга в среднем в сентябре составил 1%.

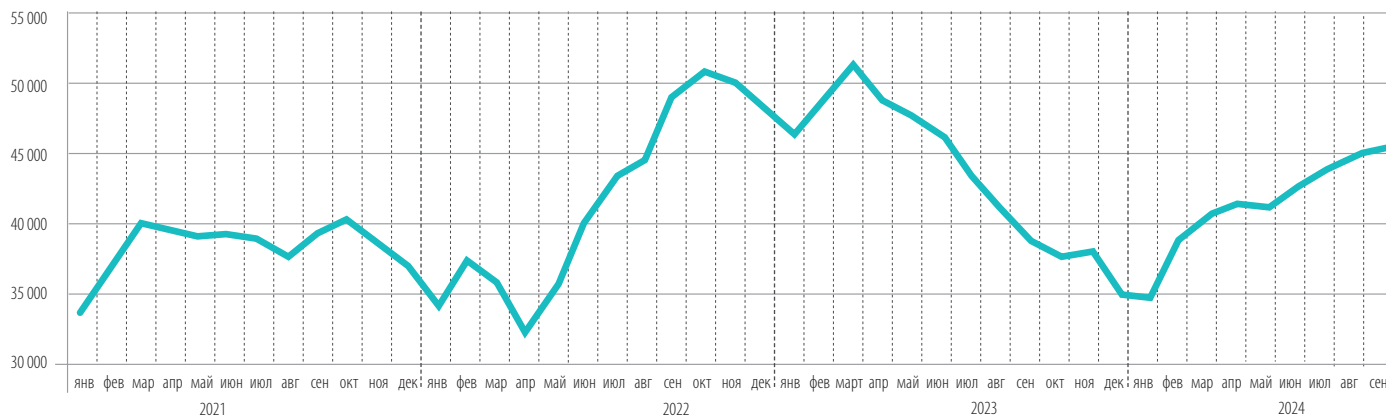
Средний срок экспозиции объекта в Москве 3 месяца. При этом доля объектов со сроком экспозиции до месяца доходит до 33%.



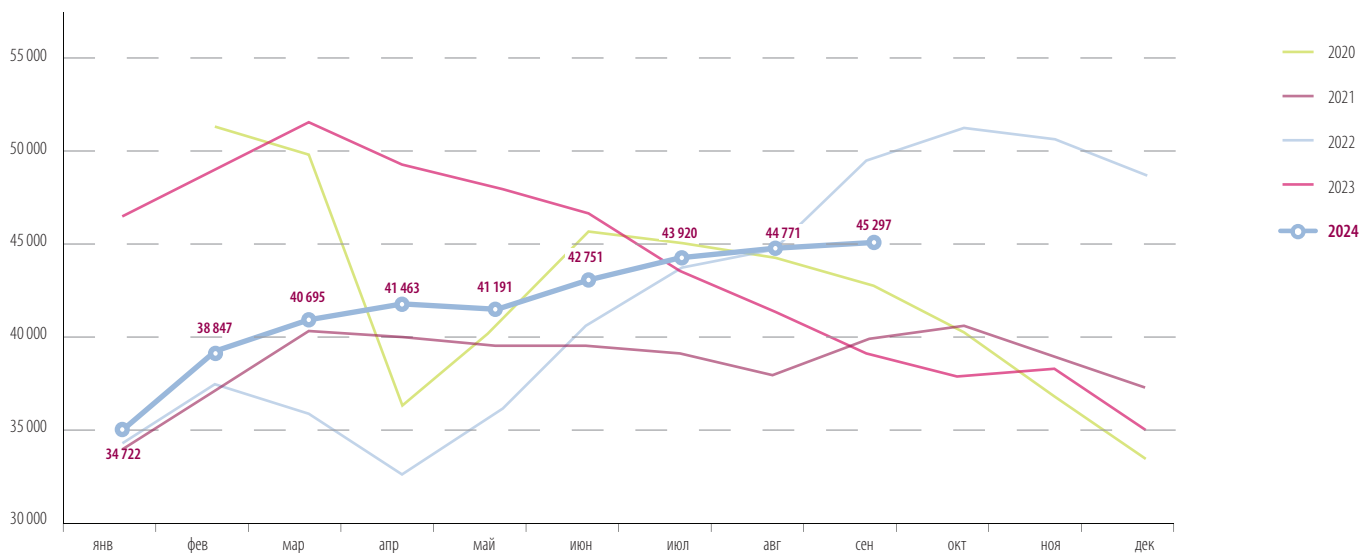
Динамика средней взвешенной цены предложения
по административным округам Москвы

	февраль 24		март 24		апрель 24		май 24		июнь 24		июль 24		август 24		сентябрь 24	
Восточный АО	289 294	0%	288 248	0%	288 479	0%	288 968	0%	287 676	0%	286 793	0%	286 026	0%	287 409	0%
Западный АО	365 488	0%	364 125	0%	368 219	1%	368 799	0%	365 693	-1%	365 503	0%	365 128	0%	363 986	0%
Новомосковский	229 921	1%	229 030	0%	227 358	-1%	226 554	0%	237 888	5%	247 623	4%	246 027	-1%	240 620	-2%
Северный АО	330 144	0%	330 495	0%	329 507	0%	329 243	0%	330 943	1%	330 336	0%	331 133	0%	330 487	0%
Северо-Восточный АО	304 798	0%	305 787	0%	303 756	-1%	302 622	0%	303 821	0%	305 159	0%	304 371	0%	304 405	0%
Северо-Западный АО	332 830	0%	332 550	0%	335 125	1%	333 732	0%	333 765	0%	336 614	1%	332 584	-1%	333 454	0%
Троицкий	175 328	1%	176 039	0%	176 361	0%	179 780	2%	179 803	0%	177 298	-1%	176 452	0%	179 483	2%
Центральный АО	616 123	0%	621 742	1%	625 378	1%	619 613	-1%	615 668	-1%	618 441	0%	619 052	0%	623 395	1%
Юго-Восточный АО	283 273	1%	283 523	0%	283 163	0%	283 545	0%	284 380	0%	282 744	-1%	282 380	0%	281 876	0%
Юго-Западный АО	326 710	0%	327 963	0%	327 067	0%	324 952	-1%	324 925	0%	327 895	1%	326 994	0%	327 113	0%
Южный АО	306 397	1%	304 234	-1%	302 940	0%	301 700	0%	304 342	1%	304 080	0%	303 448	0%	302 361	0%
Зеленоградский АО	230 612	0%	232 579	1%	234 786	1%	235 754	0%	232 613	-1%	232 129	0%	231 045	0%	229 632	-1%

Динамика объема предложения



Динамика объема предложения по годам



ПРИЛОЖЕНИЕ №1

ВОСТОЧНЫЙ АО

	апрель 24				май 24				июнь 24				июль 24				август 24				сентябрь 24			
	цена	%	кол-во	%	цена	%	кол-во	%	цена	%	кол-во	%	цена	%	кол-во	%	цена	%	кол-во	%	цена	%	кол-во	%
Богородское	306 290	-1%	365	4%	308 002	1%	349	-4%	310 822	1%	397	14%	313 427	1%	397	0%	312 026	0%	422	6%	311 171	0%	400	-5%
Вешняки	254 698	0%	351	0%	254 345	0%	387	10%	253 199	0%	381	-2%	252 929	0%	367	-4%	249 898	-1%	395	8%	251 366	1%	376	-5%
Восточное Измайлово	288 787	0%	222	4%	289 656	0%	228	3%	293 074	1%	246	8%	290 141	-1%	241	-2%	284 413	-2%	243	1%	289 221	2%	247	2%
Восточный	215 548	2%	31	0%	215 376	0%	25	-19%	218 832	2%	33	32%	237 587	9%	56	70%	237 492	0%	54	-4%	225 875	-5%	37	-31%
Гольяново	265 005	1%	501	10%	266 196	0%	510	2%	261 554	-2%	515	1%	260 932	0%	518	1%	262 165	0%	539	4%	260 739	-1%	566	5%
Ивановское	251 063	1%	329	0%	249 944	0%	326	-1%	251 566	1%	323	-1%	251 108	0%	334	3%	250 551	0%	330	-1%	249 356	0%	338	2%
Измайлово	297 320	-1%	305	4%	299 553	1%	294	-4%	299 466	0%	285	-3%	300 385	0%	281	-1%	293 328	-2%	316	12%	296 084	1%	302	-4%
Косино-Ухтомский	250 877	0%	211	-2%	251 286	0%	211	0%	253 109	1%	213	1%	251 848	0%	206	-3%	248 782	-1%	224	9%	247 639	0%	224	0%
Метрогородок	286 013	-2%	152	9%	286 316	0%	159	5%	286 501	0%	144	-9%	289 066	1%	144	0%	296 621	3%	149	3%	290 611	-2%	137	-8%
Новогиреево	288 662	0%	249	9%	290 421	1%	262	5%	288 538	-1%	266	2%	289 380	0%	275	3%	288 071	0%	292	6%	289 614	1%	307	5%
Новокосино	258 791	0%	163	5%	261 393	1%	151	-7%	259 001	-1%	153	1%	258 110	0%	147	-4%	257 982	0%	163	11%	257 042	0%	174	7%
Перово	279 750	0%	395	4%	281 029	0%	436	10%	280 662	0%	426	-2%	279 187	-1%	416	-2%	278 479	0%	426	2%	277 898	0%	438	3%
Преображенское	329 429	0%	307	0%	326 771	-1%	305	-1%	329 967	1%	330	8%	325 762	-1%	330	0%	324 675	0%	313	-5%	328 302	1%	321	3%
Северное Измайлово	292 045	-1%	307	3%	290 215	-1%	323	5%	289 694	0%	350	8%	286 407	-1%	347	-1%	287 362	0%	330	-5%	285 933	0%	346	5%
Соколиная Гора	309 276	0%	390	5%	308 658	0%	396	2%	307 785	0%	397	0%	304 172	-1%	395	-1%	304 456	0%	390	-1%	313 789	3%	409	5%
Сокольники	393 335	2%	226	-2%	402 022	2%	226	0%	378 359	-6%	206	-9%	379 786	0%	207	0%	383 449	1%	234	13%	387 220	1%	251	7%

ЗАПАДНЫЙ АО

	апрель 24				май 24				июнь 24				июль 24				август 24				сентябрь 24			
	цена	%	кол-во	%	цена	%	кол-во	%	цена	%	кол-во	%	цена	%	кол-во	%	цена	%	кол-во	%	цена	%	кол-во	%
Внуково	230 804	1%	71	20%	235 272	2%	67	-6%	230 786	-2%	59	-12%	226 471	-2%	66	12%	224 489	-1%	76	15%	222 662	-1%	75	-1%
Дорогомилово	520 169	0%	371	4%	521 507	0%	346	-7%	515 811	-1%	374	8%	523 023	1%	352	-6%	515 942	-1%	360	2%	509 951	-1%	376	4%
Крылатское	363 485	0%	195	-5%	365 809	1%	193	-1%	367 988	1%	202	5%	363 905	-1%	207	2%	370 123	2%	211	2%	367 133	-1%	216	2%
Кунцево	332 532	-1%	539	4%	331 305	0%	522	-3%	330 804	0%	521	0%	330 429	0%	504	-3%	328 219	-1%	508	1%	329 357	0%	506	0%
Можайский	310 543	0%	638	2%	312 768	1%	639	0%	311 898	0%	637	0%	315 544	1%	630	-1%	317 496	1%	647	3%	312 614	-2%	668	3%
Ново-Переделкино	252 625	0%	223	13%	254 326	1%	229	3%	254 756	0%	222	-3%	257 118	1%	234	5%	257 810	0%	260	11%	257 596	0%	263	1%
Очаково-Матвеевское	321 180	0%	406	5%	333 899	4%	426	5%	324 751	-3%	402	-6%	326 011	0%	411	2%	319 322	-2%	382	-7%	317 149	-1%	370	-3%
Проспект Вернадского	421 664	3%	222	-4%	426 329	1%	226	2%	427 436	0%	249	10%	424 721	-1%	274	10%	426 539	0%	264	-4%	427 829	0%	245	-7%
Раменки	480 817	6%	674	1%	481 723	0%	653	-3%	459 902	-5%	627	-4%	458 735	0%	611	-3%	464 326	1%	611	0%	463 657	0%	623	2%
Солнцево	269 768	1%	333	6%	273 054	1%	336	1%	273 774	0%	334	-1%	272 134	-1%	344	3%	270 816	0%	348	1%	272 826	1%	370	6%
Тропарево-Никулино	374 447	1%	388	-3%	368 891	-1%	402	4%	365 460	-1%	430	7%	366 048	0%	395	-8%	369 557	1%	395	0%	371 557	1%	404	2%
Филевский Парк	367 268	1%	248	3%	372 591	1%	252	2%	375 596	1%	266	6%	379 713	1%	269	1%	381 431	0%	276	3%	380 631	0%	261	-5%
Фили-Давыдовское	362 312	0%	328	0%	361 709	0%	341	4%	361 714	0%	350	3%	364 556	1%	324	-7%	365 309	0%	335	3%	366 243	0%	344	3%

НОВОМОСКОВСКИЙ АО

добавились дорогие квартиры – первичная продажа вторички

	апрель 24				май 24				июнь 24				июль 24				август 24				сентябрь 24			
	цена	%	кол-во	%	цена	%	кол-во	%	цена	%	кол-во	%	цена	%	кол-во	%	цена	%	кол-во	%	цена	%	кол-во	%
Внуковское	266 712	-1%	166	8%	266 579	0%	169	2%	264 996	-1%	163	-4%	273 674	3%	318	95%	272 558	0%	359	13%	266 405	-2%	204	-43%
Воскресенское	199 316	-4%	42	-18%	200 455	1%	43	2%	195 923	-2%	38	-12%	224 418	15%	73	92%	225 157	0%	90	23%	217 504	-3%	75	-17%
Десеновское	219 443	-1%	275	-11%	217 456	-1%	252	-8%	217 173	0%	276	10%	219 026	1%	444	61%	221 183	1%	587	32%	220 073	-1%	498	-15%
Кокошкино	189 622	-1%	95	6%	187 267	-1%	108	14%	180 521	-4%	112	4%	186 178	3%	126	13%	195 990	5%	130	3%	197 034	1%	111	-15%
Марушкинское	194 102	0%	51	2%	193 309	0%	57	12%	193 992	0%	62	9%	200 257	3%	90	45%	198 370	-1%	129	43%	201 675	2%	132	2%
Московский	258 285	0%	186	-2%	257 756	0%	172	-8%	271 654	5%	462	169%	280 391	3%	575	24%	274 467	-2%	707	23%	268 132	-2%	682	-4%
Мосрентген	236 852	-3%	58	-6%	231 701	-2%	58	0%	224 152	-3%	52	-10%	226 456	1%	55	6%	219 706	-3%	61	11%	226 326	3%	58	-5%
Рязановское	186 440	0%	199	10%	186 986	0%	192	-4%	182 411	-2%	195	2%	197 874	8%	284	46%	198 410	0%	284	0%	193 074	-3%	254	-11%
Сосенское	269 424	0%	244	7%	267 202	-1%	261	7%	260 842	-2%	721	176%	273 572	5%	1 179	64%	275 744	1%	1 142	-3%	270 572	-2%	976	-15%
Филимонковское	206 204	-2%	67	-17%	205 921	0%	63	-6%	202 412	-2%	64	2%	197 061	-3%	174	172%	201 295	2%	283	63%	202 076	0%	305	8%
Щербинка	198 337	-1%	169	8%	197 327	-1%	157	-7%	199 195	1%	163	4%	202 135	1%	159	-2%	202 746	0%	154	-3%	202 172	0%	173	12%

ПРИЛОЖЕНИЕ №1

СЕВЕРНЫЙ АО

	апрель 24				май 24				июнь 24				июль 24				август 24				сентябрь 24			
	цена	%	кол-во	%	цена	%	кол-во	%	цена	%	кол-во	%	цена	%	кол-во	%	цена	%	кол-во	%	цена	%	кол-во	%
Аэропорт	363 050	0%	390	5%	367 860	1%	367	-6%	373 174	1%	334	-9%	371 916	0%	327	-2%	369 916	-1%	343	5%	372 066	1%	339	-1%
Беговой	393 678	0%	242	7%	396 263	1%	250	3%	398 927	1%	262	5%	404 988	2%	266	2%	409 051	1%	274	3%	404 562	-1%	257	-6%
Бескудниковский	312 481	-1%	233	-2%	310 140	-1%	227	-3%	305 841	-1%	245	8%	306 048	0%	215	-12%	302 860	-1%	223	4%	304 950	1%	241	8%
Войковский	341 252	-2%	252	-1%	338 390	-1%	238	-6%	343 585	2%	229	-4%	339 901	-1%	233	2%	340 231	0%	238	2%	337 658	-1%	238	0%
Восточное Дегунино	270 464	1%	241	-1%	267 573	-1%	251	4%	267 028	0%	258	3%	264 790	-1%	237	-8%	265 031	0%	240	1%	265 803	0%	260	8%
Головинский	302 029	-1%	379	-1%	301 762	0%	390	3%	304 415	1%	383	-2%	305 608	0%	372	-3%	305 179	0%	357	-4%	307 404	1%	365	2%
Дмитровский	273 295	-1%	259	0%	272 690	0%	249	-4%	273 712	0%	266	7%	277 014	1%	285	7%	278 749	1%	262	-8%	275 978	-1%	264	1%
Западное Дегунино	286 382	0%	298	-5%	286 000	0%	279	-6%	282 231	-1%	276	-1%	280 260	-1%	295	7%	281 236	0%	254	-14%	283 811	1%	257	1%
Коптево	305 791	-1%	322	-1%	308 228	1%	323	0%	307 742	0%	327	1%	304 488	-1%	338	3%	306 328	1%	340	1%	305 009	0%	354	4%
Левобережный	351 352	2%	183	-5%	348 154	-1%	175	-4%	355 373	2%	180	3%	343 893	-3%	175	-3%	337 301	-2%	170	-3%	342 992	2%	194	14%
Молжаниновский	203 667	1%	63	26%	192 398	-6%	63	0%	191 463	0%	73	16%	195 403	2%	62	-15%	192 809	-1%	52	-16%	191 113	-1%	61	17%
Савеловский	361 451	0%	290	1%	364 126	1%	254	-12%	361 513	-1%	276	9%	366 645	1%	275	0%	372 998	2%	268	-3%	365 208	-2%	296	10%
Сокол	392 542	-1%	259	1%	396 230	1%	250	-3%	403 187	2%	271	8%	398 582	-1%	264	-3%	398 979	0%	256	-3%	400 395	0%	280	9%
Тимирязевский	328 214	0%	244	7%	327 767	0%	245	0%	327 961	0%	230	-6%	331 081	1%	227	-1%	324 370	-2%	255	12%	324 876	0%	252	-1%
Ховрино	292 419	0%	343	6%	293 796	0%	340	-1%	299 014	2%	355	4%	297 266	-1%	364	3%	294 574	-1%	365	0%	294 147	0%	348	-5%
Хорошевский	401 484	-1%	326	1%	399 274	-1%	321	-2%	405 346	2%	323	1%	401 263	-1%	322	0%	400 984	0%	316	-2%	404 163	1%	302	-4%

СЕВЕРО-ВОСТОЧНЫЙ АО

	апрель 24				май 24				июнь 24				июль 24				август 24				сентябрь 24			
	цена	%	кол-во	%	цена	%	кол-во	%	цена	%	кол-во	%	цена	%	кол-во	%	цена	%	кол-во	%	цена	%	кол-во	%
Алексеевский	358 883	2%	269	-1%	353 089	-2%	262	-3%	352 135	0%	256	-2%	360 294	2%	251	-2%	361 362	0%	240	-4%	357 089	-1%	221	-8%
Алтуфьевский	262 347	-1%	99	-7%	259 417	-1%	106	7%	263 396	2%	107	1%	269 243	2%	98	-8%	268 439	0%	102	4%	266 755	-1%	95	-7%
Бабушкинский	300 395	-2%	255	1%	301 186	0%	250	-2%	303 361	1%	257	3%	302 396	0%	230	-11%	303 958	1%	232	1%	302 679	0%	253	9%
Бибирево	258 730	0%	306	5%	260 516	1%	329	8%	262 005	1%	324	-2%	261 340	0%	330	2%	262 209	0%	356	8%	259 997	-1%	379	6%
Бутырский	329 100	-3%	181	-7%	334 623	2%	187	3%	337 545	1%	211	13%	337 853	0%	191	-9%	337 286	0%	188	-2%	334 436	-1%	195	4%
Лианозово	274 239	-3%	170	8%	273 814	0%	178	5%	274 148	0%	184	3%	275 734	1%	186	1%	277 938	1%	192	3%	277 393	0%	208	8%
Лосиноостровский	276 520	-1%	232	-1%	276 114	0%	226	-3%	273 396	-1%	226	0%	269 928	-1%	259	15%	270 408	0%	283	9%	272 643	1%	278	-2%
Марфино	324 572	-1%	204	-3%	323 328	0%	200	-2%	334 530	3%	207	3%	331 486	-1%	204	-1%	332 725	0%	215	5%	341 735	3%	215	0%
Марьяна Роща	387 481	0%	263	-4%	384 379	-1%	264	0%	391 236	2%	255	-3%	385 579	-1%	284	11%	385 741	0%	300	6%	388 342	1%	326	9%
Останкинский	352 397	0%	254	3%	350 720	0%	243	-4%	353 280	1%	244	0%	362 684	3%	251	3%	364 601	1%	230	-8%	361 775	-1%	243	6%
Отрадное	283 767	1%	465	9%	283 624	0%	467	0%	284 394	0%	489	5%	283 670	0%	447	-9%	284 661	0%	472	6%	283 965	0%	478	1%
Ростокино	327 920	0%	167	6%	337 728	3%	156	-7%	338 271	0%	152	-3%	338 981	0%	156	3%	331 478	-2%	166	6%	338 804	2%	160	-4%
Свиблово	328 681	-1%	139	-10%	325 969	-1%	138	-1%	328 010	1%	139	1%	331 766	1%	134	-4%	328 171	-1%	129	-4%	332 994	1%	137	6%
Северное Медведково	287 696	0%	313	4%	285 311	-1%	322	3%	284 387	0%	338	5%	284 669	0%	317	-6%	285 383	0%	352	11%	284 487	0%	361	3%
Северный	279 067	0%	164	15%	277 253	-1%	161	-2%	280 766	1%	170	6%	280 511	0%	166	-2%	278 909	-1%	172	4%	271 444	-3%	155	-10%
Южное Медведково	277 901	-1%	240	-2%	278 543	0%	235	-2%	277 876	0%	243	3%	279 872	1%	237	-2%	280 367	0%	241	2%	281 658	0%	253	5%
Ярославский	258 198	1%	239	7%	258 449	0%	254	6%	255 868	-1%	254	0%	257 607	1%	256	1%	257 313	0%	259	1%	257 330	0%	279	8%

СЕВЕРО-ЗАПАДНЫЙ АО

	апрель 24				май 24				июнь 24				июль 24				август 24				сентябрь 24			
	цена	%	кол-во	%	цена	%	кол-во	%	цена	%	кол-во	%	цена	%	кол-во	%	цена	%	кол-во	%	цена	%	кол-во	%
Куркино	304 616	0%	153	1%	304 797	0%	162	6%	305 581	0%	172	6%	310 758	2%	162	-6%	316 402	2%	155	-4%	314 121	-1%	154	-1%
Митино	282 758	1%	399	-7%	282 989	0%	402	1%	285 013	1%	420	4%	285 788	0%	429	2%	286 004	0%	430	0%	285 615	0%	448	4%
Покровское-Стрешнево	352 320	0%	312	1%	362 175	3%	302	-3%	367 653	2%	313	4%	375 277	2%	304	-3%	371 453	-1%	262	-14%	371 875	0%	280	7%
Северное Тушино	298 633	0%	371	0%	296 445	-1%	370	0%	295 273	0%	373	1%	293 818	0%	403	8%	296 081	1%	418	4%	295 292	0%	433	4%
Строгино	315 679	-1%	329	3%	314 565	0%	338	3%	312 775	-1%	312	-8%	313 569	0%	281	-10%	314 207	0%	296	5%	312 903	0%	314	6%
Хорошево-Мневники	407 782	1%	711	8%	403 832	-1%	649	-9%	407 160	1%	658	1%	412 607	1%	673	2%	401 939	-3%	632	-6%	404 485	1%	659	4%
Щукино	342 722	2%	244	0%	349 172	2%	251	3%	341 615	-2%	274	9%	344 122	1%	265	-3%	340 295	-1%	275	4%	340 110	0%	284	3%
Южное Тушино	288 671	0%	288	6%	289 679	0%	286	-1%	287 873	-1%	323	13%	287 039	0%	306	-5%	290 830	1%	309	1%	294 385	1%	309	0%

ПРИЛОЖЕНИЕ №1

ТРОИЦКИЙ АО

	апрель 24				май 24				июнь 24				июль 24				август 24				сентябрь 24			
	цена	%	кол-во	%	цена	%	кол-во	%	цена	%	кол-во	%	цена	%	кол-во	%	цена	%	кол-во	%	цена	%	кол-во	%
Кленовское	113 828	-3%	45	-4%	128 339	13%	16	-64%	157 223	23%	13	-19%	157 711	0%	14	8%	153 430	-3%	12	-14%	152 466	-1%	10	-17%
Краснопахорское	166 138	2%	36	-3%	167 560	1%	41	14%	165 977	-1%	35	-15%	157 115	-5%	50	43%	156 065	-1%	49	-2%	156 029	0%	26	-47%
Новофедоровское	155 125	-3%	18	-22%	159 887	3%	21	17%	162 046	1%	20	-5%	153 319	-5%	72	260%	155 712	2%	125	74%	155 602	0%	145	16%
Первомайское	171 265	2%	113	-3%	169 411	-1%	110	-3%	169 248	0%	112	2%	173 697	3%	177	58%	172 491	-1%	198	12%	185 216	7%	192	-3%
Роговское	128 827	0%	15	-17%	128 904	0%	19	27%	124 488	-3%	21	11%	127 745	3%	22	5%	128 465	1%	18	-18%	129 528	1%	17	-6%
Троицк	200 279	-1%	245	-4%	201 626	1%	248	1%	200 956	0%	249	0%	201 873	0%	252	1%	201 602	0%	268	6%	202 955	1%	243	-9%
Щаповское	156 998	0%	32	-9%	155 009	-1%	28	-13%	153 120	-1%	34	21%	155 919	2%	43	26%	164 078	5%	41	-5%	165 443	1%	42	2%
Вороновское	174 389	4%	29	-3%	175 597	1%	24	-17%	175 356	0%	29	21%	173 589	-1%	28	-3%	170 295	-2%	28	0%	176 763	4%	28	0%
Киевский	173 012	3%	52	8%	169 114	-2%	46	-12%	170 497	1%	55	20%	173 140	2%	47	-15%	171 394	-1%	50	6%	170 314	-1%	57	14%
Михайлово-Ярцевское	165 975	1%	15	0%	159 508	-4%	14	-7%	164 620	3%	16	14%	161 501	-2%	15	-6%	153 979	-5%	13	-13%	161 042	5%	23	77%

ЦЕНТРАЛЬНЫЙ АО

	апрель 24				май 24				июнь 24				июль 24				август 24				сентябрь 24			
	цена	%	кол-во	%	цена	%	кол-во	%	цена	%	кол-во	%	цена	%	кол-во	%	цена	%	кол-во	%	цена	%	кол-во	%
Арбат	822 048	1%	294	4%	819 589	0%	287	-2%	810 993	-1%	289	1%	828 206	2%	285	-1%	840 243	1%	272	-5%	810 199	-4%	275	1%
Басманный	498 412	0%	660	-1%	496 358	0%	633	-4%	487 297	-2%	680	7%	494 485	1%	672	-1%	484 904	-2%	698	4%	488 541	1%	670	-4%
Замоскворечье	576 227	0%	386	1%	583 626	1%	349	-10%	587 018	1%	345	-1%	597 935	2%	350	1%	593 345	-1%	361	3%	591 472	0%	369	2%
Красносельский	503 368	1%	248	-2%	502 164	0%	240	-3%	499 216	-1%	246	2%	503 540	1%	266	8%	500 898	-1%	281	6%	492 551	-2%	282	0%
Мещанский	530 865	1%	336	0%	532 997	0%	326	-3%	528 974	-1%	338	4%	510 522	-3%	361	7%	528 816	4%	361	0%	540 931	2%	351	-3%
Пресненский	666 055	0%	994	-3%	659 677	-1%	975	-2%	664 839	1%	1 018	4%	666 050	0%	1 021	0%	668 004	0%	1 022	0%	676 687	1%	1 023	0%
Таганский	453 103	0%	614	4%	441 298	-3%	592	-4%	437 143	-1%	591	0%	438 366	0%	576	-3%	452 655	3%	600	4%	450 248	-1%	634	6%
Тверской	668 882	4%	676	4%	662 604	-1%	670	-1%	654 417	-1%	700	4%	655 476	0%	696	-1%	655 319	0%	714	3%	660 092	1%	743	4%
Хамовники	797 713	-1%	693	-3%	778 261	-2%	667	-4%	765 543	-2%	676	1%	777 554	2%	668	-1%	785 627	1%	645	-3%	801 963	2%	681	6%
Якиманка	752 255	0%	185	11%	746 771	-1%	169	-9%	764 169	2%	173	2%	752 164	-2%	174	1%	772 456	3%	163	-6%	758 622	-2%	170	4%

ЮГО-ВОСТОЧНЫЙ АО

	апрель 24				май 24				июнь 24				июль 24				август 24				сентябрь 24			
	цена	%	кол-во	%	цена	%	кол-во	%	цена	%	кол-во	%	цена	%	кол-во	%	цена	%	кол-во	%	цена	%	кол-во	%
Выхино-Жулебино	260 130	0%	518	6%	261 448	1%	551	6%	261 925	0%	549	0%	263 055	0%	512	-7%	260 201	-1%	553	8%	259 540	0%	591	7%
Кузьминки	292 981	0%	363	3%	294 337	0%	362	0%	296 328	1%	366	1%	294 253	-1%	361	-1%	292 909	0%	334	-7%	292 286	0%	375	12%
Лефортово	333 033	-1%	327	2%	331 605	0%	328	0%	333 171	0%	337	3%	329 931	-1%	338	0%	326 220	-1%	317	-6%	329 737	1%	287	-9%
Люблино	269 204	1%	614	0%	269 738	0%	625	2%	270 417	0%	604	-3%	269 809	0%	634	5%	270 062	0%	626	-1%	271 758	1%	664	6%
Марьино	270 528	0%	610	4%	272 569	1%	612	0%	273 944	1%	620	1%	273 964	0%	642	4%	272 809	0%	689	7%	272 089	0%	750	9%
Некрасовка	220 606	0%	281	8%	220 695	0%	280	0%	219 804	0%	288	3%	220 320	0%	273	-5%	221 048	0%	272	0%	218 795	-1%	275	1%
Нижегородский	312 024	-1%	262	4%	312 400	0%	248	-5%	311 143	0%	264	6%	305 692	-2%	273	3%	308 396	1%	288	5%	311 267	1%	272	-6%
Печатники	274 479	-1%	262	12%	272 937	-1%	255	-3%	274 562	1%	243	-5%	274 940	0%	237	-2%	273 459	-1%	243	3%	272 634	0%	251	3%
Рязанский	284 824	-1%	346	-1%	283 431	0%	327	-5%	281 775	-1%	337	3%	280 787	0%	324	-4%	279 295	-1%	306	-6%	279 810	0%	310	1%
Текстильщики	275 937	1%	296	7%	277 907	1%	296	0%	277 042	0%	307	4%	275 598	-1%	312	2%	274 447	0%	301	-4%	274 150	0%	314	4%
Южнопортовый	354 694	1%	339	2%	353 424	0%	355	5%	353 010	0%	356	0%	349 514	-1%	373	5%	348 949	0%	381	2%	348 441	0%	388	2%
Капотня	229 080	-11%	38	-16%	234 628	2%	43	13%	258 272	10%	37	-14%	237 565	-8%	124	235%	233 502	-2%	31	-75%	239 882	3%	35	13%

ПРИЛОЖЕНИЕ №1

ЮГО-ЗАПАДНЫЙ АО

	апрель 24				май 24				июнь 24				июль 24				август 24				сентябрь 24			
	цена	%	кол-во	%	цена	%	кол-во	%	цена	%	кол-во	%	цена	%	кол-во	%	цена	%	кол-во	%	цена	%	кол-во	%
Академический	357 079	0%	396	0%	359 158	1%	373	-6%	366 472	2%	380	2%	368 233	0%	379	0%	368 795	0%	384	1%	368 260	0%	407	6%
Гагаринский	441 951	0%	315	4%	445 203	1%	287	-9%	448 397	1%	298	4%	449 374	0%	307	3%	449 227	0%	299	-3%	453 882	1%	318	6%
Зюзино	328 454	0%	346	-1%	332 194	1%	352	2%	330 449	-1%	372	6%	329 593	0%	373	0%	329 217	0%	367	-2%	327 566	-1%	368	0%
Коньково	319 345	0%	500	5%	318 036	0%	494	-1%	317 718	0%	516	4%	316 611	0%	508	-2%	316 140	0%	522	3%	319 173	1%	540	3%
Котловка	327 463	0%	221	-2%	325 634	-1%	228	3%	324 517	0%	230	1%	324 996	0%	237	3%	326 315	0%	235	-1%	326 239	0%	214	-9%
Ломоносовский	392 980	0%	426	8%	392 741	0%	418	-2%	393 160	0%	400	-4%	394 647	0%	396	-1%	394 112	0%	405	2%	393 458	0%	423	4%
Обручевский	370 920	-1%	333	-5%	369 062	-1%	316	-5%	366 842	-1%	305	-3%	387 210	6%	340	11%	389 652	1%	351	3%	391 191	0%	360	3%
Северное Бутово	271 534	0%	260	6%	269 656	-1%	252	-3%	271 063	1%	255	1%	270 215	0%	251	-2%	269 397	0%	243	-3%	268 059	0%	253	4%
Теплый Стан	305 452	0%	395	1%	301 672	-1%	383	-3%	304 273	1%	391	2%	304 614	0%	398	2%	300 720	-1%	406	2%	299 633	0%	426	5%
Черемушки	356 314	0%	446	1%	354 598	0%	436	-2%	356 381	1%	433	-1%	360 777	1%	434	0%	354 442	-2%	462	6%	355 648	0%	479	4%
Южное Бутово	238 457	0%	655	8%	235 647	-1%	673	3%	234 595	0%	692	3%	234 929	0%	683	-1%	234 670	0%	708	4%	234 191	0%	738	4%
Ясенево	276 571	0%	386	6%	276 480	0%	388	1%	274 789	-1%	403	4%	274 700	0%	384	-5%	275 490	0%	377	-2%	274 452	0%	424	12%

ЮЖНЫЙ АО

	апрель 24				май 24				июнь 24				июль 24				август 24				сентябрь 24			
	цена	%	кол-во	%	цена	%	кол-во	%	цена	%	кол-во	%	цена	%	кол-во	%	цена	%	кол-во	%	цена	%	кол-во	%
Бирюлёво Восточное	237 096	0%	311	-6%	237 217	0%	285	-8%	237 871	0%	266	-7%	241 170	1%	286	8%	240 658	0%	293	2%	237 050	-1%	311	6%
Бирюлёво Западное	230 949	-1%	208	8%	230 577	0%	215	3%	230 007	0%	215	0%	227 912	-1%	218	1%	226 348	-1%	218	0%	227 605	1%	235	8%
Братеево	273 910	1%	175	5%	272 865	0%	181	3%	272 524	0%	196	8%	273 238	0%	188	-4%	271 348	-1%	201	7%	272 528	0%	196	-2%
Даниловский	400 875	-2%	592	-6%	403 200	1%	552	-7%	404 633	0%	599	9%	411 538	2%	575	-4%	406 247	-1%	576	0%	405 748	0%	567	-2%
Донской	399 484	3%	210	-1%	392 916	-2%	228	9%	388 488	-1%	220	-4%	393 922	1%	194	-12%	405 808	3%	206	6%	400 201	-1%	207	0%
Зябликово	266 038	1%	239	12%	263 314	-1%	232	-3%	266 545	1%	249	7%	266 788	0%	273	10%	267 738	0%	269	-1%	267 050	0%	276	3%
Москворечье-Сабурово	293 988	1%	193	8%	292 153	-1%	194	1%	291 094	0%	196	1%	291 351	0%	189	-4%	288 970	-1%	187	-1%	288 007	0%	192	3%
Нагатино-Садовники	315 698	0%	273	6%	318 857	1%	282	3%	332 910	4%	296	5%	330 967	-1%	280	-5%	322 480	-3%	258	-8%	325 265	1%	267	3%
Нагатинский Затон	344 600	2%	268	0%	345 785	0%	265	-1%	348 550	1%	267	1%	349 420	0%	261	-2%	348 462	0%	256	-2%	344 418	-1%	288	13%
Нагорный	312 939	-3%	237	3%	310 807	-1%	246	4%	317 064	2%	274	11%	316 513	0%	266	-3%	318 572	1%	274	3%	318 164	0%	280	2%
Орехово-Борисово Северное	278 362	2%	228	5%	276 446	-1%	238	4%	279 191	1%	259	9%	279 706	0%	246	-5%	281 125	1%	265	8%	278 552	-1%	287	8%
Орехово-Борисово Южное	263 691	0%	283	8%	265 577	1%	311	10%	265 186	0%	325	5%	266 679	1%	326	0%	269 683	1%	326	0%	267 236	-1%	321	-2%
Царицыно	283 848	0%	311	2%	283 752	0%	328	5%	285 410	1%	320	-2%	290 215	2%	319	0%	289 912	0%	330	3%	288 967	0%	328	-1%
Чертаново Северное	294 948	0%	276	0%	291 841	-1%	279	1%	294 895	1%	285	2%	294 113	0%	280	-2%	293 800	0%	252	-10%	296 702	1%	259	3%
Чертаново Центральное	278 379	1%	311	-2%	275 632	-1%	307	-1%	275 720	0%	323	5%	272 212	-1%	316	-2%	271 854	0%	318	1%	273 254	1%	334	5%
Чертаново Южное	271 999	-1%	378	3%	269 970	-1%	380	1%	271 201	0%	398	5%	271 316	0%	410	3%	270 852	0%	400	-2%	273 700	1%	405	1%



МИЭЛЬ

109004, Москва,
ул. Николаямская, д. 40, стр. 1
телефон: (495) 777 33 77
miel.ru

Подготовлено аналитическим центром МИЭЛЬ.
В исследовании не учитывались нерепрезентативные и сомнительные объекты.
Октябрь, 2024
ekaterina.berezhnova@miel.ru

Содержащаяся в настоящем отчёте информация и данные носят исключительно информационный характер. МИЭЛЬ не несёт ответственности за ущерб, причиненный каким-либо лицам в результате действия или отказа от действия на основании сведений, содержащихся в данном отчёте.