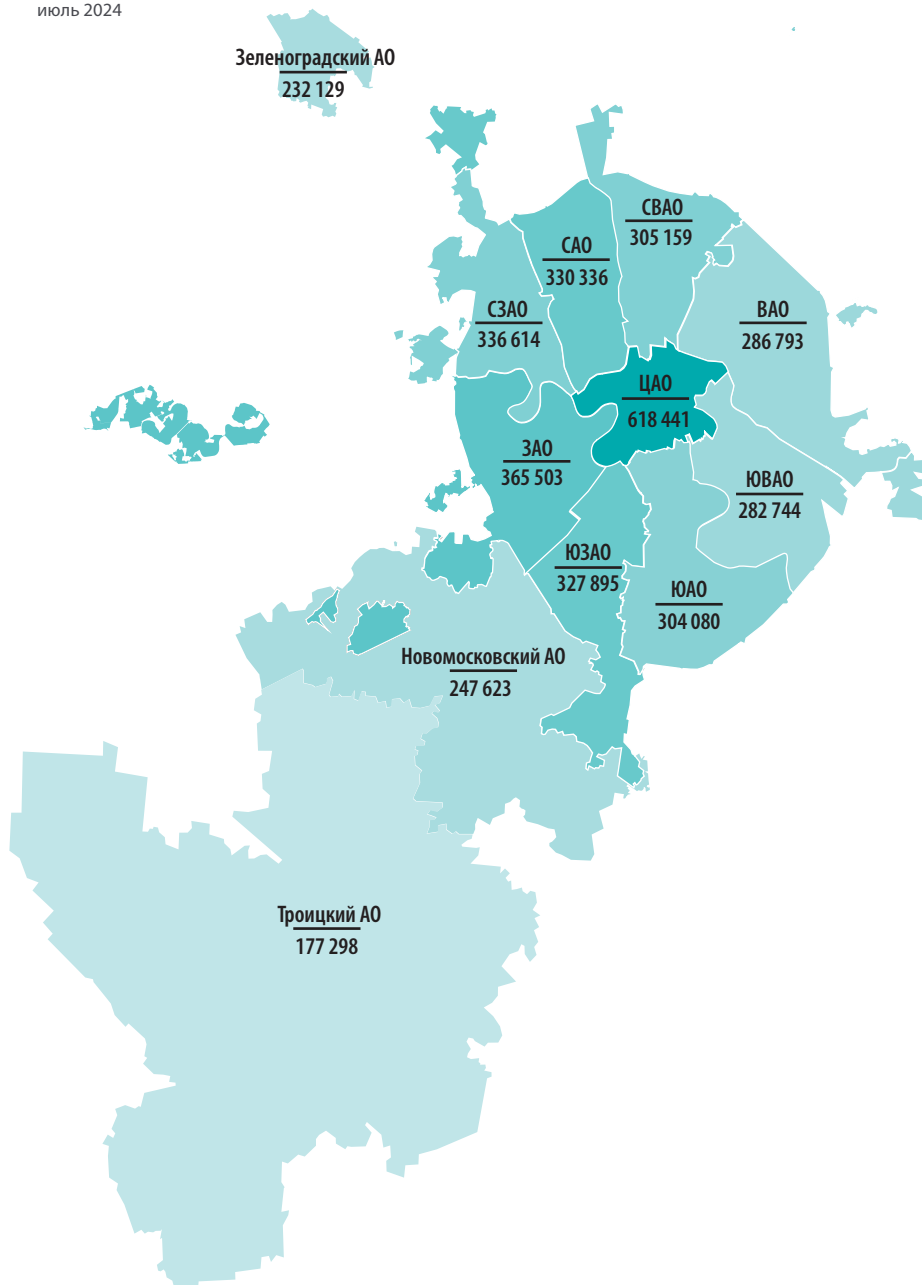


Цены и объем предложения вторичной городской недвижимости в Москве

Июль 2024

ИТОГИ ИЮЛЯ

Средневзвешенная цена предложения за метр квадратный по округам Москвы, июль 2024



Объем предложения вторичной городской недвижимости в июле 2024 года составил 43,9 тыс объектов, что выше объема предложения июня на 3% (42,8 тыс).

Наибольшее повышение произошло в Новомосковском округе и Троицком. Наибольшее снижение – в Зеленоградском.

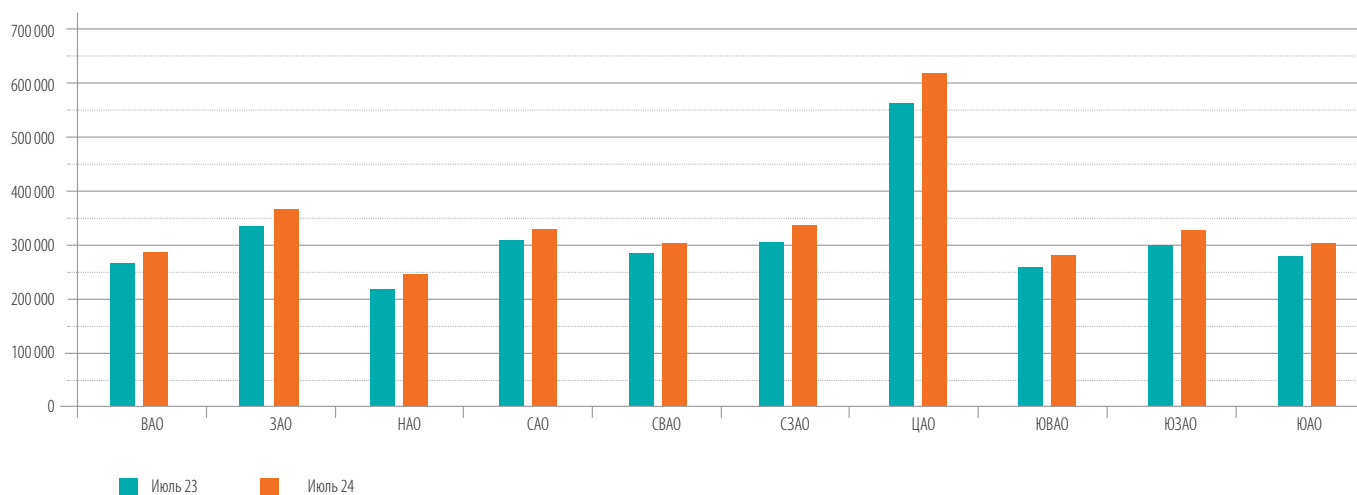
Изменение объема предложения по административным округам Москвы, июль 2024

Административный округ	Объем предложения	Изменение (%)
Восточный АО	4661	0%
Западный АО	4621	-1%
Северный АО	4257	-1%
Северо-Восточный АО	3997	-1%
Северо-Западный АО	2823	-1%
Центральный АО	5069	0%
Юго-Восточный АО	4403	2%
Юго-Западный АО	4690	0%
Южный АО	4627	-1%

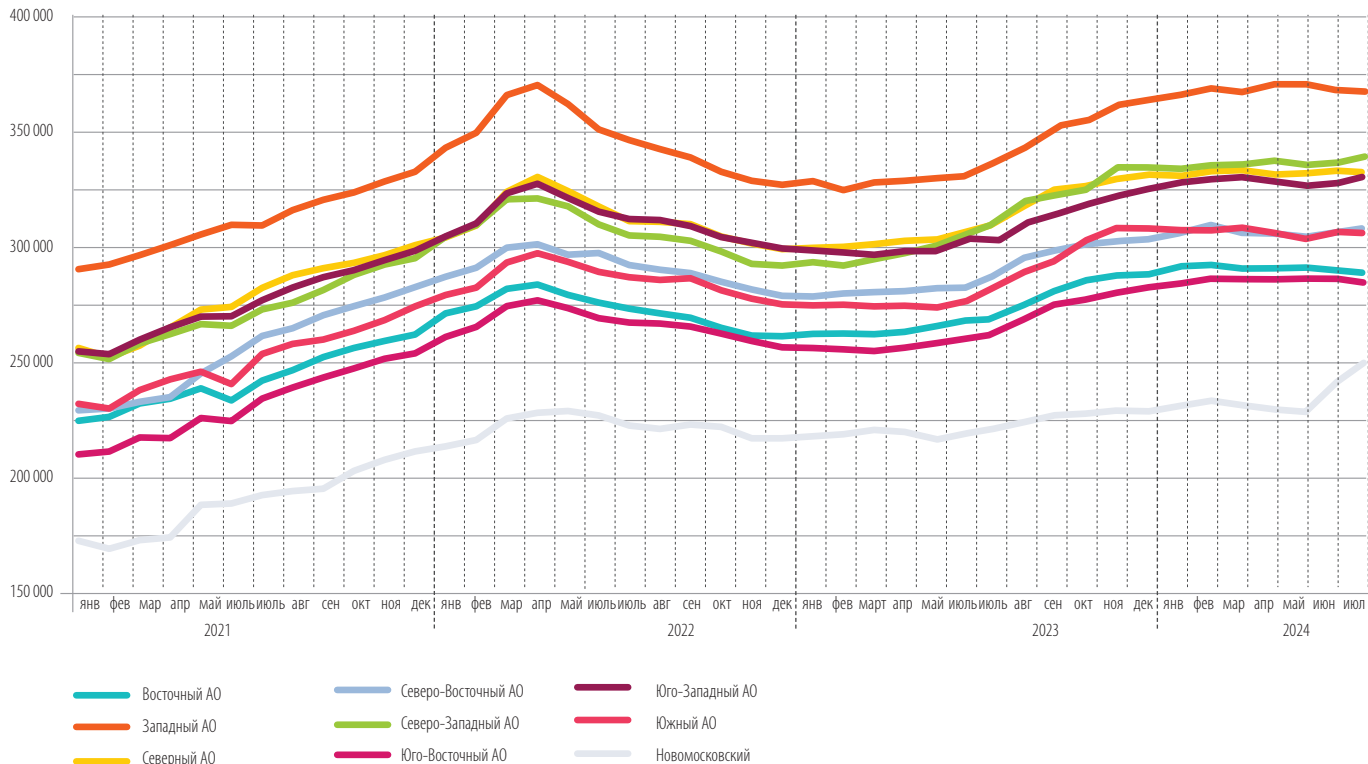
Изменение объема предложения
по административным округам Москвы

	ноябрь 23		декабрь 23		январь 24		февраль 24		март 24		апрель 24		май 24		июнь 24		июль 24	
Восточный АО	3959	0%	3579	-10%	3611	1%	4098	13%	4345	6%	4504	4%	4588	2%	4665	2%	4661	0%
Западный АО	4372	1%	4021	-8%	4015	0%	4441	11%	4535	2%	4636	2%	4632	0%	4673	1%	4621	-1%
Новомосковский	1498	-3%	1372	-8%	1330	-3%	1528	15%	1552	2%	1552	0%	1532	-1%	2308	51%	3477	51%
Северный АО	3813	-1%	3514	-8%	3513	0%	4039	15%	4273	6%	4324	1%	4222	-2%	4288	2%	4257	-1%
Северо-Восточный АО	3725	3%	3379	-9%	3468	3%	3779	9%	3891	3%	3960	2%	3978	0%	4056	2%	3997	-1%
Северо-Западный АО	2403	7%	2227	-7%	2268	2%	2574	13%	2758	7%	2807	2%	2760	-2%	2845	3%	2823	-1%
Троицкий	574	2%	531	-7%	543	2%	597	10%	626	5%	600	-4%	567	-6%	584	3%	720	23%
Центральный АО	5021	-2%	4644	-8%	4523	-3%	4969	10%	5057	2%	5086	1%	4908	-3%	5056	3%	5069	0%
Юго-Восточный АО	3932	2%	3549	-10%	3507	-1%	3955	13%	4108	4%	4256	4%	4282	1%	4308	1%	4403	2%
Юго-Западный АО	4053	1%	3755	-7%	3732	-1%	4250	14%	4542	7%	4679	3%	4600	-2%	4675	2%	4690	0%
Южный АО	4057	2%	3797	-6%	3757	-1%	4116	10%	4422	7%	4493	2%	4523	1%	4688	4%	4627	-1%
Зеленоградский АО	458	1%	431	-6%	455	6%	501	10%	586	17%	566	-3%	599	6%	605	1%	575	-5%

Изменение цены за квадратный метр относительно уровня июля 2023 года



Динамика цен выставления
по административным округам Москвы



Средняя цена квадратного метра по округам Москвы в июле по сравнению с июнем практически не изменилась. Рост средней цены зафиксирован в Новомосковском округе (на 4%), Северо-Западном и Юго-Западном (на 1%). Снижение на 1% произошло в Троицком и Юго-Восточном АО. В остальных округах цена практически не изменилась.

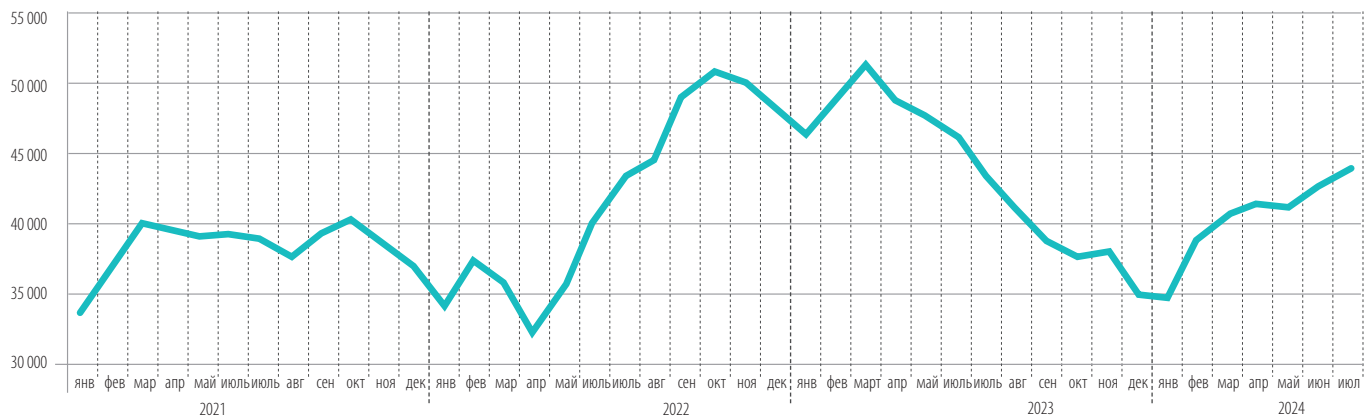
Около половины сделок в Москве проходит с торгом. Иногда величина скидки достигает до 10%. Размер торга в среднем в июле составил 3%. Средний срок экспозиции объекта 4 месяца.



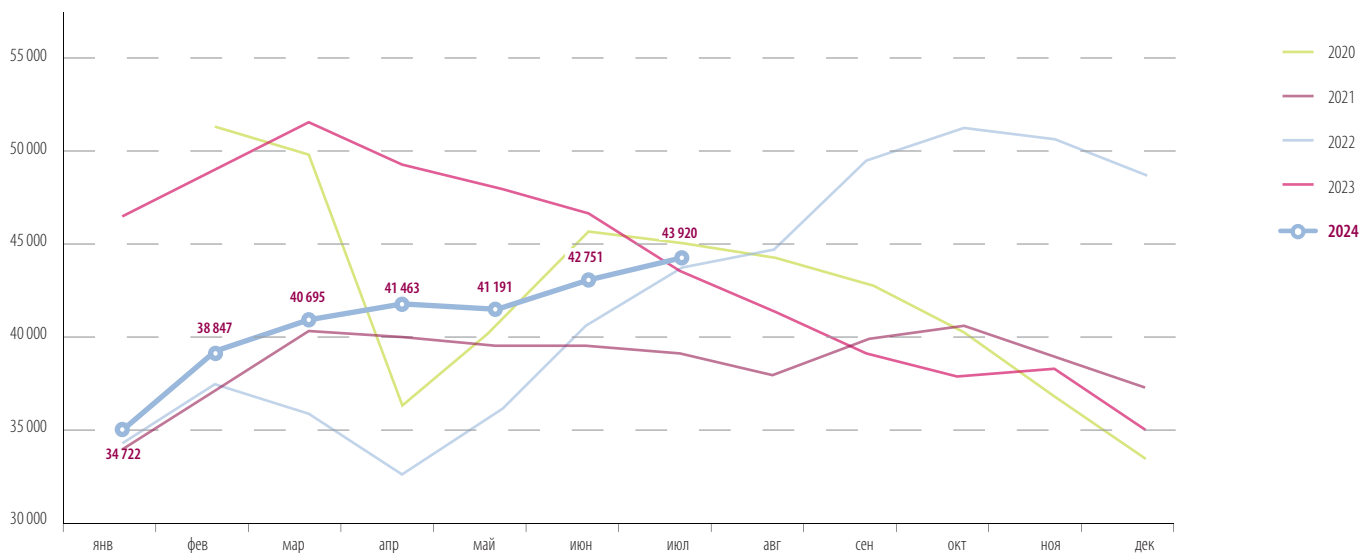
Динамика средней взвешенной цены предложения
по административным округам Москвы

	декабрь 23		январь 24		февраль 24		март 24		апрель 24		май 24		июнь 24		июль 24	
Восточный АО	284 567	0%	289 263	2%	289 294	0%	288 248	0%	288 479	0%	288 968	0%	287 676	0%	286 793	0%
Западный АО	361 335	1%	363 757	1%	365 488	0%	364 125	0%	368 219	1%	368 799	0%	365 693	-1%	365 503	0%
Новомосковский	225 208	0%	227 814	1%	229 921	1%	229 030	0%	227 358	-1%	226 554	0%	237 888	5%	247 623	4%
Северный АО	328 427	1%	328 810	0%	330 144	0%	330 495	0%	329 507	0%	329 243	0%	330 943	1%	330 336	0%
Северо-Восточный АО	301 105	1%	303 900	1%	304 798	0%	305 787	0%	303 756	-1%	302 622	0%	303 821	0%	305 159	0%
Северо-Западный АО	331 229	0%	331 328	0%	332 830	0%	332 550	0%	335 125	1%	333 732	0%	333 765	0%	336 614	1%
Троицкий	173 277	-1%	173 620	0%	175 328	1%	176 039	0%	176 361	0%	179 780	2%	179 803	0%	177 298	-1%
Центральный АО	608 292	0%	615 847	1%	616 123	0%	621 742	1%	625 378	1%	619 613	-1%	615 668	-1%	618 441	0%
Юго-Восточный АО	279 706	1%	281 744	1%	283 273	1%	283 523	0%	283 163	0%	283 545	0%	284 380	0%	282 744	-1%
Юго-Западный АО	322 882	1%	325 474	1%	326 710	0%	327 963	0%	327 067	0%	324 952	-1%	324 925	0%	327 895	1%
Южный АО	303 967	0%	303 769	0%	306 397	1%	304 234	-1%	302 940	0%	301 700	0%	304 342	1%	304 080	0%
Зеленоградский АО	226 777	1%	230 183	2%	230 612	0%	232 579	1%	234 786	1%	235 754	0%	232 613	-1%	232 129	0%

Динамика объема предложения



Динамика объема предложения по годам



ПРИЛОЖЕНИЕ №1

ВОСТОЧНЫЙ АО

	февраль 24				март 24				апрель 24				май 24				июнь 24				июль 24			
	цена	%	кол-во	%	цена	%	кол-во	%	цена	%	кол-во	%	цена	%	кол-во	%	цена	%	кол-во	%	цена	%	кол-во	%
Богородское	306 817	1%	318	15%	308 204	0%	350	10%	306 290	-1%	365	4%	308 002	1%	349	-4%	310 822	1%	397	14%	313 427	1%	397	0%
Вешняки	252 822	0%	317	20%	254 750	1%	350	10%	254 698	0%	351	0%	254 345	0%	387	10%	253 199	0%	381	-2%	252 929	0%	367	-4%
Восточное Измайлово	291 524	1%	187	6%	287 773	-1%	214	14%	288 787	0%	222	4%	289 656	0%	228	3%	293 074	1%	246	8%	290 141	-1%	241	-2%
Восточный	214 314	0%	27	17%	210 749	-2%	31	15%	215 548	2%	31	0%	215 376	0%	25	-19%	218 832	2%	33	32%	237 587	9%	56	70%
Гольяново	264 771	0%	416	7%	262 255	-1%	455	9%	265 005	1%	501	10%	266 196	0%	510	2%	261 554	-2%	515	1%	260 932	0%	518	1%
Ивановское	249 026	0%	312	15%	248 688	0%	329	5%	251 063	1%	329	0%	249 944	0%	326	-1%	251 566	1%	323	-1%	251 108	0%	334	3%
Измайлово	302 862	0%	291	18%	299 124	-1%	293	1%	297 320	-1%	305	4%	299 553	1%	294	-4%	299 466	0%	285	-3%	300 385	0%	281	-1%
Косино-Ухтомский	249 436	0%	212	14%	251 072	1%	216	2%	250 877	0%	211	-2%	251 286	0%	211	0%	253 109	1%	213	1%	251 848	0%	206	-3%
Метрогородок	287 885	1%	140	24%	290 571	1%	139	-1%	286 013	-2%	152	9%	286 316	0%	159	5%	286 501	0%	144	-9%	289 066	1%	144	0%
Новогиреево	287 115	-1%	219	22%	288 274	0%	229	5%	288 662	0%	249	9%	290 421	1%	262	5%	288 538	-1%	266	2%	289 380	0%	275	3%
Новокосино	261 208	0%	142	20%	257 798	-1%	155	9%	258 791	0%	163	5%	261 393	1%	151	-7%	259 001	-1%	153	1%	258 110	0%	147	-4%
Перово	280 777	0%	333	15%	280 979	0%	380	14%	279 750	0%	395	4%	281 029	0%	436	10%	280 662	0%	426	-2%	279 187	-1%	416	-2%
Преображенское	330 546	0%	288	6%	328 551	-1%	306	6%	329 429	0%	307	0%	326 771	-1%	305	-1%	329 967	1%	330	8%	325 762	-1%	330	0%
Северное Измайлово	296 073	1%	274	11%	294 070	-1%	297	8%	292 045	-1%	307	3%	290 215	-1%	323	5%	289 694	0%	350	8%	286 407	-1%	347	-1%
Соколиная Гора	306 078	1%	376	15%	308 992	1%	371	-1%	309 276	0%	390	5%	308 658	0%	396	2%	307 785	0%	397	0%	304 172	-1%	395	-1%
Сокольники	379 998	0%	246	6%	385 308	1%	230	-7%	393 335	2%	226	-2%	402 022	2%	226	0%	378 359	-6%	206	-9%	379 786	0%	207	0%

ЗАПАДНЫЙ АО

	февраль 24				март 24				апрель 24				май 24				июнь 24				июль 24			
	цена	%	кол-во	%	цена	%	кол-во	%	цена	%	кол-во	%	цена	%	кол-во	%	цена	%	кол-во	%	цена	%	кол-во	%
Внуково	228 417	3%	50	16%	229 614	1%	59	18%	230 804	1%	71	20%	235 272	2%	67	-6%	230 786	-2%	59	-12%	226 471	-2%	66	12%
Дорогомилово	520 801	0%	356	4%	518 607	0%	358	1%	520 169	0%	371	4%	521 507	0%	346	-7%	515 811	-1%	374	8%	523 023	1%	352	-6%
Крылатское	366 170	1%	205	7%	362 664	-1%	205	0%	363 485	0%	195	-5%	365 809	1%	193	-1%	367 988	1%	202	5%	363 905	-1%	207	2%
Кунцево	340 187	2%	522	12%	334 500	-2%	518	-1%	332 532	-1%	539	4%	331 305	0%	522	-3%	330 804	0%	521	0%	330 429	0%	504	-3%
Можайский	307 391	-1%	591	8%	309 270	1%	626	6%	310 543	0%	638	2%	312 768	1%	639	0%	311 898	0%	637	0%	315 544	1%	630	-1%
Ново-Переделкино	250 461	-1%	190	14%	252 114	1%	198	4%	252 625	0%	223	13%	254 326	1%	229	3%	254 756	0%	222	-3%	257 118	1%	234	5%
Очаково-Матвеевское	321 650	2%	355	11%	320 825	0%	387	9%	321 180	0%	406	5%	333 899	4%	426	5%	324 751	-3%	402	-6%	326 011	0%	411	2%
Проспект Вернадского	411 398	-2%	225	15%	411 328	0%	232	3%	421 664	3%	222	-4%	426 329	1%	226	2%	427 436	0%	249	10%	424 721	-1%	274	10%
Раменки	453 261	3%	680	14%	451 778	0%	670	-1%	480 817	6%	674	1%	481 723	0%	653	-3%	459 902	-5%	627	-4%	458 735	0%	611	-3%
Солнцево	268 951	-5%	312	6%	267 345	-1%	314	1%	269 768	1%	333	6%	273 054	1%	336	1%	273 774	0%	334	-1%	272 134	-1%	344	3%
Тропарево-Никулино	363 852	-1%	395	18%	371 880	2%	399	1%	374 447	1%	388	-3%	368 891	-1%	402	4%	365 460	-1%	430	7%	366 048	0%	395	-8%
Филевский Парк	356 946	1%	227	6%	363 367	2%	241	6%	367 268	1%	248	3%	372 591	1%	252	2%	375 596	1%	266	6%	379 713	1%	269	1%
Фили-Давыдовское	362 705	1%	333	10%	362 144	0%	328	-2%	362 312	0%	328	0%	361 709	0%	341	4%	361 714	0%	350	3%	364 556	1%	324	-7%

НОВОМОСКОВСКИЙ АО

добавились дорогие квартиры – первичная продажа вторички

	февраль 24				март 24				апрель 24				май 24				июнь 24				июль 24			
	цена	%	кол-во	%	цена	%	кол-во	%	цена	%	кол-во	%	цена	%	кол-во	%	цена	%	кол-во	%	цена	%	кол-во	%
Внуковское	264 231	0%	124	22%	269 417	2%	154	24%	266 712	-1%	166	8%	266 579	0%	169	2%	264 996	-1%	163	-4%	273 674	3%	318	95%
Воскресенское	205 494	3%	46	53%	206 832	1%	51	11%	199 316	-4%	42	-18%	200 455	1%	43	2%	195 923	-2%	38	-12%	224 418	15%	73	92%
Десенское	221 946	1%	307	14%	221 989	0%	308	0%	219 443	-1%	275	-11%	217 456	-1%	252	-8%	217 173	0%	276	10%	219 026	1%	444	61%
Кокоскино	197 187	0%	87	13%	191 943	-3%	90	3%	189 622	-1%	95	6%	187 267	-1%	108	14%	180 521	-4%	112	4%	186 178	3%	126	13%
Марушкинское	192 309	2%	64	21%	193 799	1%	50	-22%	194 102	0%	51	2%	193 309	0%	57	12%	193 992	0%	62	9%	200 257	3%	90	45%
Московский	260 741	1%	193	21%	258 170	-1%	189	-2%	258 285	0%	186	-2%	257 756	0%	172	-8%	271 654	5%	462	169%	280 391	3%	575	24%
Мосрентген	250 817	-2%	64	45%	245 182	-2%	62	-3%	236 852	-3%	58	-6%	231 701	-2%	58	0%	224 152	-3%	52	-10%	226 456	1%	55	6%
Рязановское	188 405	-2%	164	6%	187 347	-1%	181	10%	186 440	0%	199	10%	186 986	0%	192	-4%	182 411	-2%	195	2%	197 874	8%	284	46%
Сосенское	275 964	2%	221	4%	269 798	-2%	229	4%	269 424	0%	244	7%	267 202	-1%	261	7%	260 842	-2%	721	176%	273 572	5%	1 179	64%
Филимонковское	218 842	1%	98	10%	211 012	-4%	81	-17%	206 204	-2%	67	-17%	205 921	0%	63	-6%	202 412	-2%	64	2%	197 061	-3%	174	172%
Щербинка	198 711	1%	160	15%	199 353	0%	157	-2%	198 337	-1%	169	8%	197 327	-1%	157	-7%	199 195	1%	163	4%	202 135	1%	159	-2%

ПРИЛОЖЕНИЕ №1

СЕВЕРНЫЙ АО

	февраль 24				март 24				апрель 24				май 24				июнь 24				июль 24			
	цена	%	кол-во	%	цена	%	кол-во	%	цена	%	кол-во	%	цена	%	кол-во	%	цена	%	кол-во	%	цена	%	кол-во	%
Аэропорт	363 948	1%	334	11%	363 835	0%	371	11%	363 050	0%	390	5%	367 860	1%	367	-6%	373 174	1%	334	-9%	371 916	0%	327	-2%
Беговой	394 579	-1%	223	0%	395 051	0%	227	2%	393 678	0%	242	7%	396 263	1%	250	3%	398 927	1%	262	5%	404 988	2%	266	2%
Бескудниковский	313 419	0%	252	14%	315 326	1%	237	-6%	312 481	-1%	233	-2%	310 140	-1%	227	-3%	305 841	-1%	245	8%	306 048	0%	215	-12%
Войковский	343 958	0%	241	12%	346 731	1%	255	6%	341 252	-2%	252	-1%	338 390	-1%	238	-6%	343 585	2%	229	-4%	339 901	-1%	233	2%
Восточное Дегунино	264 958	0%	218	14%	268 840	1%	243	11%	270 464	1%	241	-1%	267 573	-1%	251	4%	267 028	0%	258	3%	264 790	-1%	237	-8%
Головинский	310 809	1%	379	12%	303 623	-2%	382	1%	302 029	-1%	379	-1%	301 762	0%	390	3%	304 415	1%	383	-2%	305 608	0%	372	-3%
Дмитровский	276 634	0%	242	19%	275 538	0%	259	7%	273 295	-1%	259	0%	272 690	0%	249	-4%	273 712	0%	266	7%	277 014	1%	285	7%
Западное Дегунино	285 932	1%	284	22%	287 765	1%	315	11%	286 382	0%	298	-5%	286 000	0%	279	-6%	282 231	-1%	276	-1%	280 260	-1%	295	7%
Коптево	307 671	0%	288	19%	307 947	0%	325	13%	305 791	-1%	322	-1%	308 228	1%	323	0%	307 742	0%	327	1%	304 488	-1%	338	3%
Левобережный	345 838	2%	202	15%	344 169	0%	192	-5%	351 352	2%	183	-5%	348 154	-1%	175	-4%	355 373	2%	180	3%	343 893	-3%	175	-3%
Молжаниновский	192 887	1%	36	24%	200 805	4%	50	39%	203 667	1%	63	26%	192 398	-6%	63	0%	191 463	0%	73	16%	195 403	2%	62	-15%
Савеловский	359 167	4%	283	32%	362 279	1%	286	1%	361 451	0%	290	1%	364 126	1%	254	-12%	361 513	-1%	276	9%	366 645	1%	275	0%
Сокол	387 213	1%	228	21%	395 963	2%	256	12%	392 542	-1%	259	1%	396 230	1%	250	-3%	403 187	2%	271	8%	398 582	-1%	264	-3%
Тимирязевский	330 985	1%	229	16%	327 367	-1%	228	0%	328 214	0%	244	7%	327 767	0%	245	0%	327 961	0%	230	-6%	331 081	1%	227	-1%
Ховрино	294 072	1%	293	7%	293 223	0%	325	11%	292 419	0%	343	6%	293 796	0%	340	-1%	299 014	2%	355	4%	297 266	-1%	364	3%
Хорошевский	394 192	-1%	307	15%	403 586	2%	322	5%	401 484	-1%	326	1%	399 274	-1%	321	-2%	405 346	2%	323	1%	401 263	-1%	322	0%

СЕВЕРО-ВОСТОЧНЫЙ АО

	февраль 24				март 24				апрель 24				май 24				июнь 24				июль 24			
	цена	%	кол-во	%	цена	%	кол-во	%	цена	%	кол-во	%	цена	%	кол-во	%	цена	%	кол-во	%	цена	%	кол-во	%
Алексеевский	351 736	0%	255	10%	353 486	0%	272	7%	358 883	2%	269	-1%	353 089	-2%	262	-3%	352 135	0%	256	-2%	360 294	2%	251	-2%
Алтуфьевский	267 374	1%	100	9%	265 821	-1%	107	7%	262 347	-1%	99	-7%	259 417	-1%	106	7%	263 396	2%	107	1%	269 243	2%	98	-8%
Бабушкинский	305 332	0%	259	6%	305 006	0%	252	-3%	300 395	-2%	255	1%	301 186	0%	250	-2%	303 361	1%	257	3%	302 396	0%	230	-11%
Бибирево	261 038	-1%	282	8%	259 894	0%	292	4%	258 730	0%	306	5%	260 516	1%	329	8%	262 005	1%	324	-2%	261 340	0%	330	2%
Бутырский	335 272	2%	204	8%	338 849	1%	194	-5%	329 100	-3%	181	-7%	334 623	2%	187	3%	337 545	1%	211	13%	337 853	0%	191	-9%
Лианозово	279 367	1%	160	9%	281 495	1%	157	-2%	274 239	-3%	170	8%	273 814	0%	178	5%	274 148	0%	184	3%	275 734	1%	186	1%
Лосиноостровский	279 564	1%	223	8%	278 562	0%	235	5%	276 520	-1%	232	-1%	276 114	0%	226	-3%	273 396	-1%	226	0%	269 928	-1%	259	15%
Марфино	327 284	1%	194	5%	326 568	0%	211	9%	324 572	-1%	204	-3%	323 328	0%	200	-2%	334 530	3%	207	3%	331 486	-1%	204	-1%
Марьяна Роща	391 427	0%	272	11%	386 297	-1%	274	1%	387 481	0%	263	-4%	384 379	-1%	264	0%	391 236	2%	255	-3%	385 579	-1%	284	11%
Останкинский	337 548	5%	253	-10%	351 890	4%	247	-2%	352 397	0%	254	3%	350 720	0%	243	-4%	353 280	1%	244	0%	362 684	3%	251	3%
Отрадное	282 509	-1%	419	9%	282 319	0%	428	2%	283 767	1%	465	9%	283 624	0%	467	0%	284 394	0%	489	5%	283 670	0%	447	-9%
Ростокино	334 733	-1%	143	9%	326 575	-2%	157	10%	327 920	0%	167	6%	337 728	3%	156	-7%	338 271	0%	152	-3%	338 981	0%	156	3%
Свиблово	320 114	0%	129	6%	332 963	4%	154	19%	328 681	-1%	139	-10%	325 969	-1%	138	-1%	328 010	1%	139	1%	331 766	1%	134	-4%
Северное Медведково	282 632	0%	271	19%	286 887	2%	301	11%	287 696	0%	313	4%	285 311	-1%	322	3%	284 387	0%	338	5%	284 669	0%	317	-6%
Северный	279 001	1%	159	13%	279 902	0%	143	-10%	279 067	0%	164	15%	277 253	-1%	161	-2%	280 766	1%	170	6%	280 511	0%	166	-2%
Южное Медведково	283 307	0%	226	19%	280 200	-1%	244	8%	277 901	-1%	240	-2%	278 543	0%	235	-2%	277 876	0%	243	3%	279 872	1%	237	-2%
Ярославский	258 240	0%	230	21%	256 884	-1%	223	-3%	258 198	1%	239	7%	258 449	0%	254	6%	255 868	-1%	254	0%	257 607	1%	256	1%

СЕВЕРО-ЗАПАДНЫЙ АО

	февраль 24				март 24				апрель 24				май 24				июнь 24				июль 24			
	цена	%	кол-во	%	цена	%	кол-во	%	цена	%	кол-во	%	цена	%	кол-во	%	цена	%	кол-во	%	цена	%	кол-во	%
Куркино	305 657	2%	146	12%	303 384	-1%	152	4%	304 616	0%	153	1%	304 797	0%	162	6%	305 581	0%	172	6%	310 758	2%	162	-6%
Митино	277 220	1%	420	12%	280 854	1%	430	2%	282 758	1%	399	-7%	282 989	0%	402	1%	285 013	1%	420	4%	285 788	0%	429	2%
Покровское-Стрешнево	364 080	1%	311	12%	352 884	-3%	308	-1%	352 320	0%	312	1%	362 175	3%	302	-3%	367 653	2%	313	4%	375 277	2%	304	-3%
Северное Тушино	301 136	1%	335	14%	299 201	-1%	372	11%	298 633	0%	371	0%	296 445	-1%	370	0%	295 273	0%	373	1%	293 818	0%	403	8%
Строгино	317 051	0%	282	14%	318 645	1%	320	13%	315 679	-1%	329	3%	314 565	0%	338	3%	312 775	-1%	312	-8%	313 569	0%	281	-10%
Хорошево-Мневники	405 023	1%	594	16%	405 328	0%	661	11%	407 782	1%	711	8%	403 832	-1%	649	-9%	407 160	1%	658	1%	412 607	1%	673	2%
Щукино	333 689	-2%	231	17%	336 866	1%	243	5%	342 722	2%	244	0%	349 172	2%	251	3%	341 615	-2%	274	9%	344 122	1%	265	-3%
Южное Тушино	292 016	-2%	255	8%	288 804	-1%	272	7%	288 671	0%	288	6%	289 679	0%	286	-1%	287 873	-1%	323	13%	287 039	0%	306	-5%

ПРИЛОЖЕНИЕ №1

ТРОИЦКИЙ АО

	февраль 24				март 24				апрель 24				май 24				июнь 24				июль 24			
	цена	%	кол-во	%	цена	%	кол-во	%	цена	%	кол-во	%	цена	%	кол-во	%	цена	%	кол-во	%	цена	%	кол-во	%
Кленовское	124 691	9%	47	0%	117 614	-6%	47	0%	113 828	-3%	45	-4%	128 339	13%	16	-64%	157 223	23%	13	-19%	157 711	0%	14	8%
Краснопахорское	172 337	0%	44	-10%	162 933	-5%	37	-16%	166 138	2%	36	-3%	167 560	1%	41	14%	165 977	-1%	35	-15%	157 115	-5%	50	43%
Новофедоровское	157 015	-4%	22	5%	160 628	2%	23	5%	155 125	-3%	18	-22%	159 887	3%	21	17%	162 046	1%	20	-5%	153 319	-5%	72	260%
Первомайское	166 569	1%	112	12%	168 053	1%	117	4%	171 265	2%	113	-3%	169 411	-1%	110	-3%	169 248	0%	112	2%	173 697	3%	177	58%
Роговское	135 577	4%	19	6%	129 465	-5%	18	-5%	128 827	0%	15	-17%	128 904	0%	19	27%	124 488	-3%	21	11%	127 745	3%	22	5%
Троицк	199 516	-2%	239	18%	202 647	2%	256	7%	200 279	-1%	245	-4%	201 626	1%	248	1%	200 956	0%	249	0%	201 873	0%	252	1%
Щаповское	157 673	1%	34	13%	157 365	0%	35	3%	156 998	0%	32	-9%	155 009	-1%	28	-13%	153 120	-1%	34	21%	155 919	2%	43	26%
Вороновское	168 094	6%	27	17%	167 299	0%	30	11%	174 389	4%	29	-3%	175 597	1%	24	-17%	175 356	0%	29	21%	173 589	-1%	28	-3%
Киевский	171 765	2%	39	11%	168 588	-2%	48	23%	173 012	3%	52	8%	169 114	-2%	46	-12%	170 497	1%	55	20%	173 140	2%	47	-15%
Михайлово-Ярцевское	161 360	-2%	14	-18%	164 054	2%	15	7%	165 975	1%	15	0%	159 508	-4%	14	-7%	164 620	3%	16	14%	161 501	-2%	15	-6%

ЦЕНТРАЛЬНЫЙ АО

	февраль 24				март 24				апрель 24				май 24				июнь 24				июль 24			
	цена	%	кол-во	%	цена	%	кол-во	%	цена	%	кол-во	%	цена	%	кол-во	%	цена	%	кол-во	%	цена	%	кол-во	%
Арбат	798 761	1%	286	4%	816 625	2%	282	-1%	822 048	1%	294	4%	819 589	0%	287	-2%	810 993	-1%	289	1%	828 206	2%	285	-1%
Басманный	497 152	0%	655	12%	496 198	0%	666	2%	498 412	0%	660	-1%	496 358	0%	633	-4%	487 297	-2%	680	7%	494 485	1%	672	-1%
Замоскворечье	572 238	-2%	365	4%	573 591	0%	384	5%	576 227	0%	386	1%	583 626	1%	349	-10%	587 018	1%	345	-1%	597 935	2%	350	1%
Красносельский	494 574	0%	237	15%	498 009	1%	253	7%	503 368	1%	248	-2%	502 164	0%	240	-3%	499 216	-1%	246	2%	503 540	1%	266	8%
Мещанский	521 118	2%	332	14%	525 098	1%	336	1%	530 865	1%	336	0%	532 997	0%	326	-3%	528 974	-1%	338	4%	510 522	-3%	361	7%
Пресненский	673 003	0%	1 036	10%	666 856	-1%	1 020	-2%	666 055	0%	994	-3%	659 677	-1%	975	-2%	664 839	1%	1 018	4%	666 050	0%	1 021	0%
Таганский	440 769	1%	571	12%	452 462	3%	590	3%	453 103	0%	614	4%	441 298	-3%	592	-4%	437 143	-1%	591	0%	438 366	0%	576	-3%
Тверской	618 056	1%	637	5%	643 602	4%	647	2%	668 882	4%	676	4%	662 604	-1%	670	-1%	654 417	-1%	700	4%	655 476	0%	696	-1%
Хамовники	790 701	0%	681	10%	802 970	2%	712	5%	797 713	-1%	693	-3%	778 261	-2%	667	-4%	765 543	-2%	676	1%	777 554	2%	668	-1%
Якиманка	753 047	3%	169	21%	751 105	0%	167	-1%	752 255	0%	185	11%	746 771	-1%	169	-9%	764 169	2%	173	2%	752 164	-2%	174	1%

ЮГО-ВОСТОЧНЫЙ АО

	февраль 24				март 24				апрель 24				май 24				июнь 24				июль 24			
	цена	%	кол-во	%	цена	%	кол-во	%	цена	%	кол-во	%	цена	%	кол-во	%	цена	%	кол-во	%	цена	%	кол-во	%
Выхино-Жулебино	260 269	1%	469	14%	260 501	0%	487	4%	260 130	0%	518	6%	261 448	1%	551	6%	261 925	0%	549	0%	263 055	0%	512	-7%
Кузьминки	289 949	1%	341	20%	292 019	1%	352	3%	292 981	0%	363	3%	294 337	0%	362	0%	296 328	1%	366	1%	294 253	-1%	361	-1%
Лефортово	338 957	1%	310	16%	336 025	-1%	320	3%	333 033	-1%	327	2%	331 605	0%	328	0%	333 171	0%	337	3%	329 931	-1%	338	0%
Люблино	262 676	-1%	576	14%	265 469	1%	614	7%	269 204	1%	614	0%	269 738	0%	625	2%	270 417	0%	604	-3%	269 809	0%	634	5%
Марьино	270 648	-2%	584	8%	270 880	0%	586	0%	270 528	0%	610	4%	272 569	1%	612	0%	273 944	1%	620	1%	273 964	0%	642	4%
Некрасовка	217 370	-1%	241	8%	219 860	1%	259	7%	220 606	0%	281	8%	220 695	0%	280	0%	219 804	0%	288	3%	220 320	0%	273	-5%
Нижегородский	321 594	0%	294	14%	314 859	-2%	253	-14%	312 024	-1%	262	4%	312 400	0%	248	-5%	311 143	0%	264	6%	305 692	-2%	273	3%
Печатники	277 825	0%	217	10%	278 306	0%	234	8%	274 479	-1%	262	12%	272 937	-1%	255	-3%	274 562	1%	243	-5%	274 940	0%	237	-2%
Рязанский	285 710	2%	306	9%	286 921	0%	350	14%	284 824	-1%	346	-1%	283 431	0%	327	-5%	281 775	-1%	337	3%	280 787	0%	324	-4%
Текстильщики	273 448	2%	273	8%	274 039	0%	277	1%	275 937	1%	296	7%	277 907	1%	296	0%	277 042	0%	307	4%	275 598	-1%	312	2%
Южнопортовый	345 453	2%	305	19%	350 736	2%	331	9%	354 694	1%	339	2%	353 424	0%	355	5%	353 010	0%	356	0%	349 514	-1%	373	5%
Капотня	264 238	-4%	39	18%	258 790	-2%	45	15%	229 080	-11%	38	-16%	234 628	2%	43	13%	258 272	10%	37	-14%	237 565	-8%	124	235%

ПРИЛОЖЕНИЕ №1

ЮГО-ЗАПАДНЫЙ АО

	февраль 24				март 24				апрель 24				май 24				июнь 24				июль 24			
	цена	%	кол-во	%	цена	%	кол-во	%	цена	%	кол-во	%	цена	%	кол-во	%	цена	%	кол-во	%	цена	%	кол-во	%
Академический	360 640	0%	410	15%	357 748	-1%	396	-3%	357 079	0%	396	0%	359 158	1%	373	-6%	366 472	2%	380	2%	368 233	0%	379	0%
Гагаринский	436 356	1%	277	9%	440 749	1%	302	9%	441 951	0%	315	4%	445 203	1%	287	-9%	448 397	1%	298	4%	449 374	0%	307	3%
Зюзино	328 062	0%	325	9%	327 508	0%	350	8%	328 454	0%	346	-1%	332 194	1%	352	2%	330 449	-1%	372	6%	329 593	0%	373	0%
Коньково	318 202	0%	446	26%	320 239	1%	476	7%	319 345	0%	500	5%	318 036	0%	494	-1%	317 718	0%	516	4%	316 611	0%	508	-2%
Котловка	322 867	0%	203	12%	326 358	1%	225	11%	327 463	0%	221	-2%	325 634	-1%	228	3%	324 517	0%	230	1%	324 996	0%	237	3%
Ломоносовский	393 011	0%	358	17%	394 110	0%	393	10%	392 980	0%	426	8%	392 741	0%	418	-2%	393 160	0%	400	-4%	394 647	0%	396	-1%
Обручевский	365 360	1%	325	18%	373 840	2%	351	8%	370 920	-1%	333	-5%	369 062	-1%	316	-5%	366 842	-1%	305	-3%	387 210	6%	340	11%
Северное Бутово	270 765	0%	213	25%	270 255	0%	245	15%	271 534	0%	260	6%	269 656	-1%	252	-3%	271 063	1%	255	1%	270 215	0%	251	-2%
Теплый Стан	305 314	0%	372	7%	306 199	0%	391	5%	305 452	0%	395	1%	301 672	-1%	383	-3%	304 273	1%	391	2%	304 614	0%	398	2%
Черемушки	352 082	1%	408	7%	355 069	1%	440	8%	356 314	0%	446	1%	354 598	0%	436	-2%	356 381	1%	433	-1%	360 777	1%	434	0%
Южное Бутово	237 682	0%	573	14%	238 168	0%	609	6%	238 457	0%	655	8%	235 647	-1%	673	3%	234 595	0%	692	3%	234 929	0%	683	-1%
Ясенево	279 919	1%	340	12%	277 549	-1%	364	7%	276 571	0%	386	6%	276 480	0%	388	1%	274 789	-1%	403	4%	274 700	0%	384	-5%

ЮЖНЫЙ АО

	февраль 24				март 24				апрель 24				май 24				июнь 24				июль 24			
	цена	%	кол-во	%	цена	%	кол-во	%	цена	%	кол-во	%	цена	%	кол-во	%	цена	%	кол-во	%	цена	%	кол-во	%
Бирюлёво Восточное	237 052	1%	305	6%	236 987	0%	330	8%	237 096	0%	311	-6%	237 217	0%	285	-8%	237 871	0%	266	-7%	241 170	1%	286	8%
Бирюлёво Западное	229 541	0%	151	-1%	233 015	2%	192	27%	230 949	-1%	208	8%	230 577	0%	215	3%	230 007	0%	215	0%	227 912	-1%	218	1%
Братеево	272 389	1%	160	7%	271 337	0%	167	4%	273 910	1%	175	5%	272 865	0%	181	3%	272 524	0%	196	8%	273 238	0%	188	-4%
Даниловский	410 309	1%	610	16%	407 577	-1%	631	3%	400 875	-2%	592	-6%	403 200	1%	552	-7%	404 633	0%	599	9%	411 538	2%	575	-4%
Донской	380 369	2%	205	17%	389 107	2%	212	3%	399 484	3%	210	-1%	392 916	-2%	228	9%	388 488	-1%	220	-4%	393 922	1%	194	-12%
Зябликово	266 071	0%	210	13%	264 165	-1%	214	2%	266 038	1%	239	12%	263 314	-1%	232	-3%	266 545	1%	249	7%	266 788	0%	273	10%
Москворечье-Сабурово	288 109	2%	158	10%	291 814	1%	179	13%	293 988	1%	193	8%	292 153	-1%	194	1%	291 094	0%	196	1%	291 351	0%	189	-4%
Нагатино-Садовники	319 564	-2%	231	3%	314 200	-2%	257	11%	315 698	0%	273	6%	318 857	1%	282	3%	332 910	4%	296	5%	330 967	-1%	280	-5%
Нагатинский Затон	329 373	0%	245	13%	336 401	2%	269	10%	344 600	2%	268	0%	345 785	0%	265	-1%	348 550	1%	267	1%	349 420	0%	261	-2%
Нагорный	329 057	1%	247	0%	321 406	-2%	229	-7%	312 939	-3%	237	3%	310 807	-1%	246	4%	317 064	2%	274	11%	316 513	0%	266	-3%
Орехово-Борисово Северное	274 058	0%	204	21%	273 648	0%	218	7%	278 362	2%	228	5%	276 446	-1%	238	4%	279 191	1%	259	9%	279 706	0%	246	-5%
Орехово-Борисово Южное	262 678	0%	262	11%	262 931	0%	261	0%	263 691	0%	283	8%	265 577	1%	311	10%	265 186	0%	325	5%	266 679	1%	326	0%
Царицыно	284 403	0%	273	5%	282 471	-1%	304	11%	283 848	0%	311	2%	283 752	0%	328	5%	285 410	1%	320	-2%	290 215	2%	319	0%
Чертаново Северное	294 167	0%	261	4%	296 115	1%	277	6%	294 948	0%	276	0%	291 841	-1%	279	1%	294 895	1%	285	2%	294 113	0%	280	-2%
Чертаново Центральное	282 704	1%	258	14%	274 896	-3%	316	22%	278 379	1%	311	-2%	275 632	-1%	307	-1%	275 720	0%	323	5%	272 212	-1%	316	-2%
Чертаново Южное	276 919	0%	336	9%	275 248	-1%	366	9%	271 999	-1%	378	3%	269 970	-1%	380	1%	271 201	0%	398	5%	271 316	0%	410	3%



МИЭЛЬ

109004, Москва,
ул. Николаямская, д. 40, стр. 1
телефон: (495) 777 33 77
miel.ru

Подготовлено аналитическим центром МИЭЛЬ.
В исследовании не учитывались нерепрезентативные и сомнительные объекты.
Август, 2024
ekaterina.berezhnova@miel.ru

Содержащаяся в настоящем отчёте информация и данные носят исключительно информационный характер. МИЭЛЬ не несёт ответственности за ущерб, причиненный каким-либо лицам в результате действия или отказа от действия на основании сведений, содержащихся в данном отчёте.