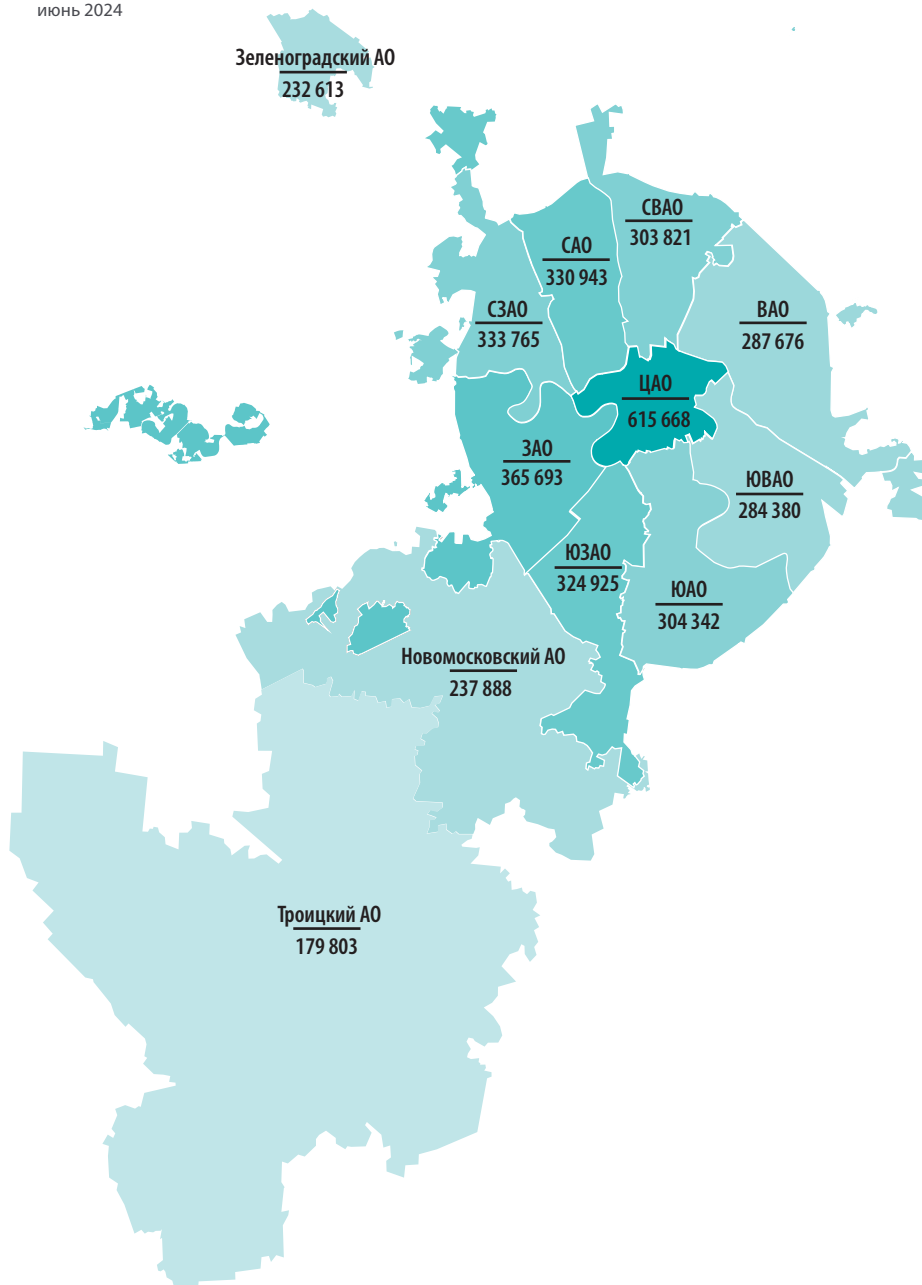


# Цены и объем предложения вторичной городской недвижимости в Москве

Июнь 2024

## ИТОГИ ИЮНЯ

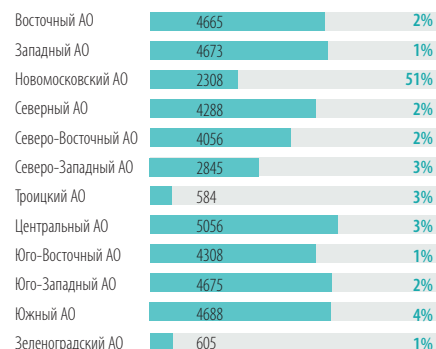
Средневзвешенная цена предложения за метр квадратный по округам Москвы, июнь 2024



**Объем предложения** вторичной городской недвижимости в июне 2024 года составил 42,8 тыс объектов, что выше объема предложения мая на 4% (41,2 тыс).

Наибольшее повышение произошло в Новомосковском округе (на 51%). Наименьшее – в Западном, Юго-Восточном, Зеленоградском (на 1%).

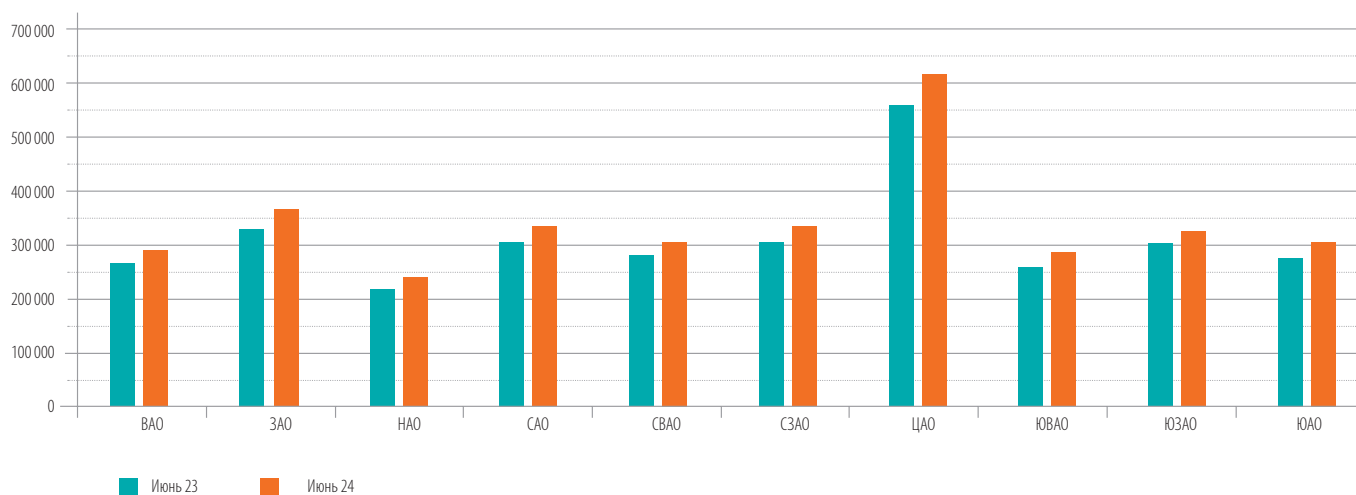
Изменение объема предложения по административным округам Москвы, июнь 2024



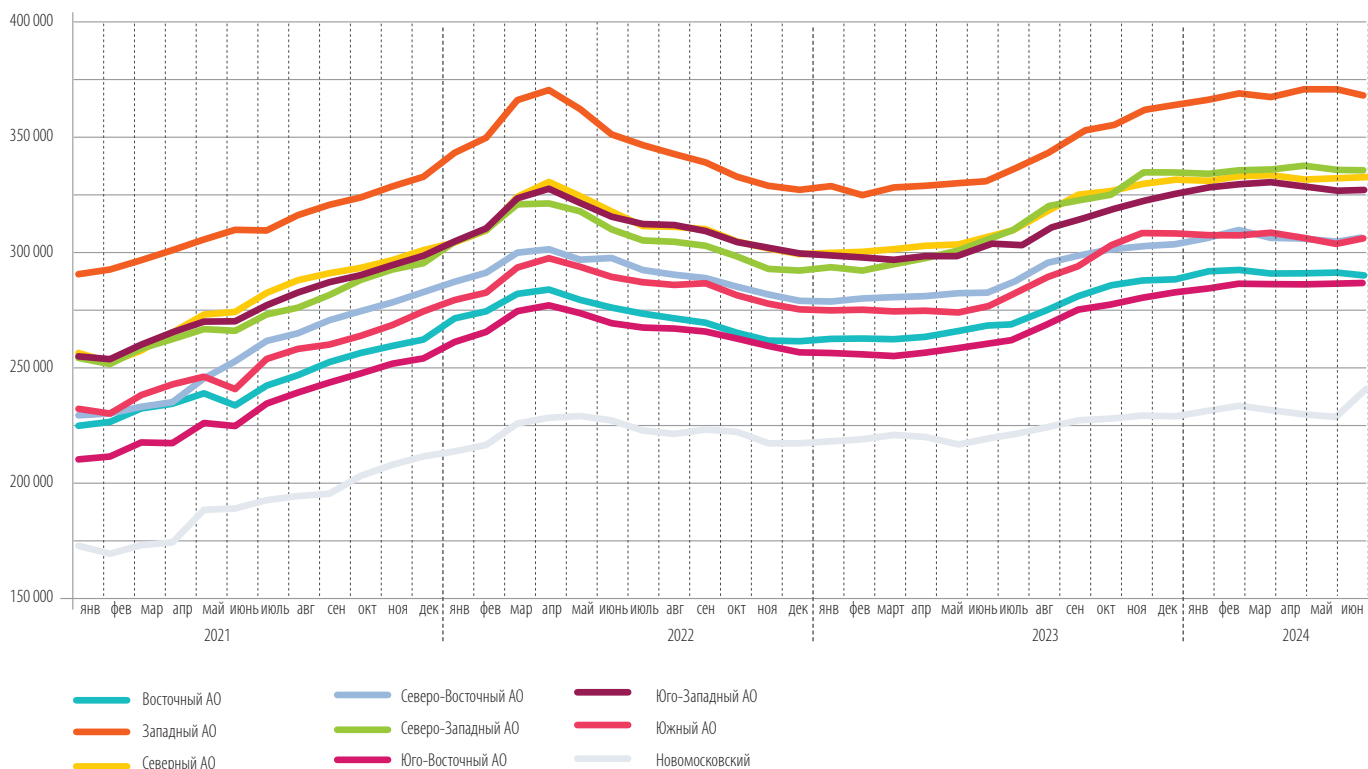
Изменение объема предложения  
по административным округам Москвы

	октябрь 23		ноябрь 23		декабрь 23		январь 24		февраль 24		март 24		апрель 24		май 24		июнь 24	
Восточный АО	3 969	-2%	3959	0%	3579	-10%	3611	1%	4098	13%	4345	6%	4504	4%	4588	2%	4665	2%
Западный АО	4 334	-4%	4372	1%	4021	-8%	4015	0%	4441	11%	4535	2%	4636	2%	4632	0%	4673	1%
Новомосковский	1 537	-1%	1498	-3%	1372	-8%	1330	-3%	1528	15%	1552	2%	1552	0%	1532	-1%	2308	51%
Северный АО	3 857	-2%	3813	-1%	3514	-8%	3513	0%	4039	15%	4273	6%	4324	1%	4222	-2%	4288	2%
Северо-Восточный АО	3 624	-1%	3725	3%	3379	-9%	3468	3%	3779	9%	3891	3%	3960	2%	3978	0%	4056	2%
Северо-Западный АО	2 255	-5%	2403	7%	2227	-7%	2268	2%	2574	13%	2758	7%	2807	2%	2760	-2%	2845	3%
Троицкий	560	-3%	574	2%	531	-7%	543	2%	597	10%	626	5%	600	-4%	567	-6%	584	3%
Центральный АО	5 134	-2%	5021	-2%	4644	-8%	4523	-3%	4969	10%	5057	2%	5086	1%	4908	-3%	5056	3%
Юго-Восточный АО	3 868	-6%	3932	2%	3549	-10%	3507	-1%	3955	13%	4108	4%	4256	4%	4282	1%	4308	1%
Юго-Западный АО	3 999	-2%	4053	1%	3755	-7%	3732	-1%	4250	14%	4542	7%	4679	3%	4600	-2%	4675	2%
Южный АО	3 960	-3%	4057	2%	3797	-6%	3757	-1%	4116	10%	4422	7%	4493	2%	4523	1%	4688	4%
Зеленоградский АО	455	-6%	458	1%	431	-6%	455	6%	501	10%	586	17%	566	-3%	599	6%	605	1%

Изменение цены за квадратный метр относительно уровня июня 2023 года



Динамика цен выставления  
по административным округам Москвы



**Средняя цена квадратного метра** по округам Москвы в июне по сравнению с маем практически не изменилась. Рост средней цены зафиксирован в Новомосковском округе (на 5%), Северном и Южном (на 1%). Снижение на 1% произошло в Западном, Центральном и Зеленоградском АО. В остальных округах цена практически не изменилась.

Около половины сделок в Москве проходит с торгом. Иногда величина скидки достигает до 10%. Размер торга в среднем в июне составил 3%.

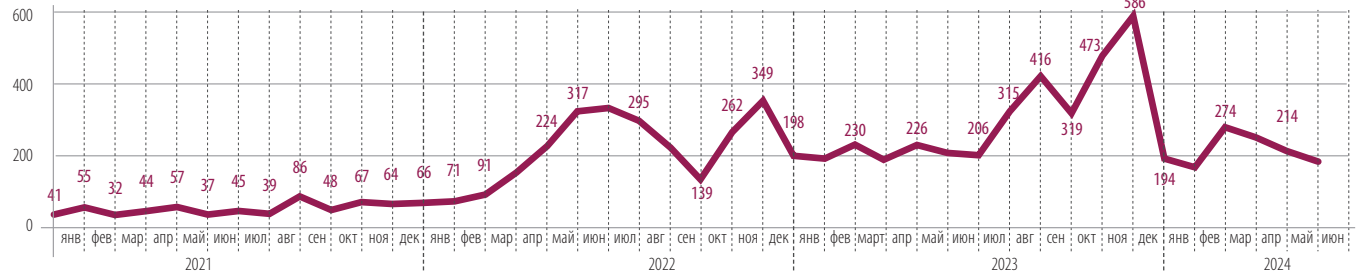


Динамика средней взвешенной цены предложения  
по административным округам Москвы

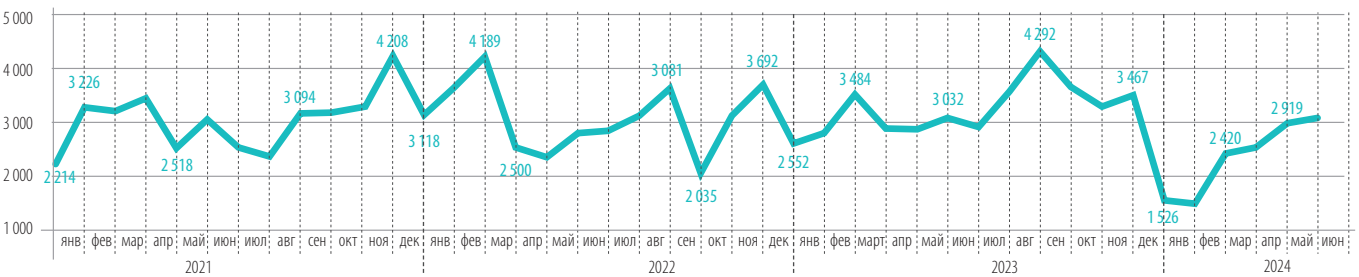
	ноябрь 23		декабрь 23		январь 24		февраль 24		март 24		апрель 24		май 24		июнь 24	
Восточный АО	283 897	1%	284 567	0%	289 263	2%	289 294	0%	288 248	0%	288 479	0%	288 968	0%	287 676	0%
Западный АО	358 307	2%	361 335	1%	363 757	1%	365 488	0%	364 125	0%	368 219	1%	368 799	0%	365 693	-1%
Новомосковский	225 512	0%	225 208	0%	227 814	1%	229 921	1%	229 030	0%	227 358	-1%	226 554	0%	237 888	5%
Северный АО	326 254	1%	328 427	1%	328 810	0%	330 144	0%	330 495	0%	329 507	0%	329 243	0%	330 943	1%
Северо-Восточный АО	299 211	1%	301 105	1%	303 900	1%	304 798	0%	305 787	0%	303 756	-1%	302 622	0%	303 821	0%
Северо-Западный АО	330 386	3%	331 229	0%	331 328	0%	332 830	0%	332 550	0%	335 125	1%	333 732	0%	333 765	0%
Троицкий	175 058	2%	173 277	-1%	173 620	0%	175 328	1%	176 039	0%	176 361	0%	179 780	2%	179 803	0%
Центральный АО	606 601	0%	608 292	0%	615 847	1%	616 123	0%	621 742	1%	625 378	1%	619 613	-1%	615 668	-1%
Юго-Восточный АО	277 276	1%	279 706	1%	281 744	1%	283 273	1%	283 523	0%	283 163	0%	283 545	0%	284 380	0%
Юго-Западный АО	320 151	1%	322 882	1%	325 474	1%	326 710	0%	327 963	0%	327 067	0%	324 952	-1%	324 925	0%
Южный АО	303 855	2%	303 967	0%	303 769	0%	306 397	1%	304 234	-1%	302 940	0%	301 700	0%	304 342	1%
Зеленоградский АО	225 234	1%	226 777	1%	230 183	2%	230 612	0%	232 579	1%	234 786	1%	235 754	0%	232 613	-1%

# Справка по рынку новостроек

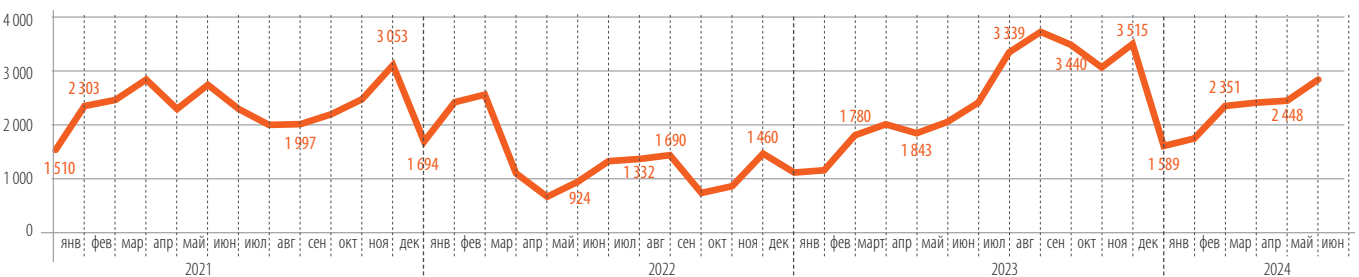
Динамика продаж новостроек по ДДУ, шт  
Стандарт/эконом



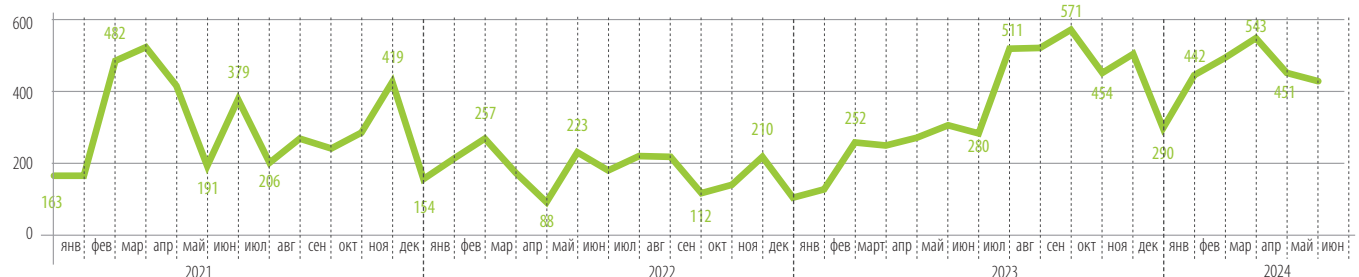
Динамика продаж новостроек по ДДУ, шт  
Комфорт



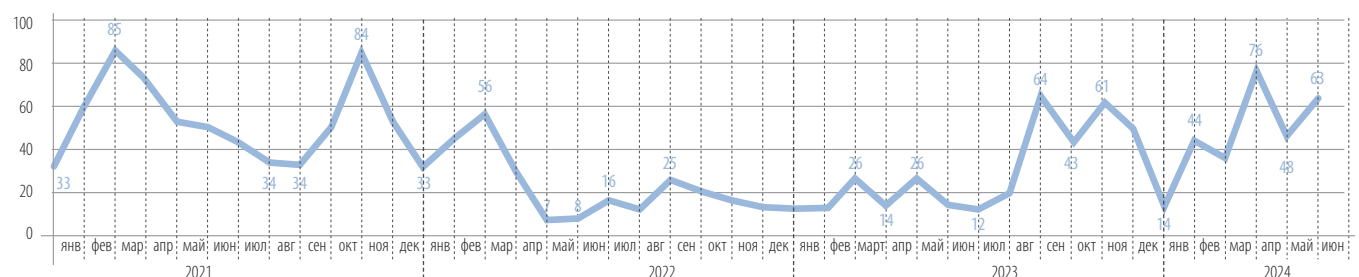
Динамика продаж новостроек по ДДУ, шт  
Бизнес



Динамика продаж новостроек по ДДУ, шт  
Премиум

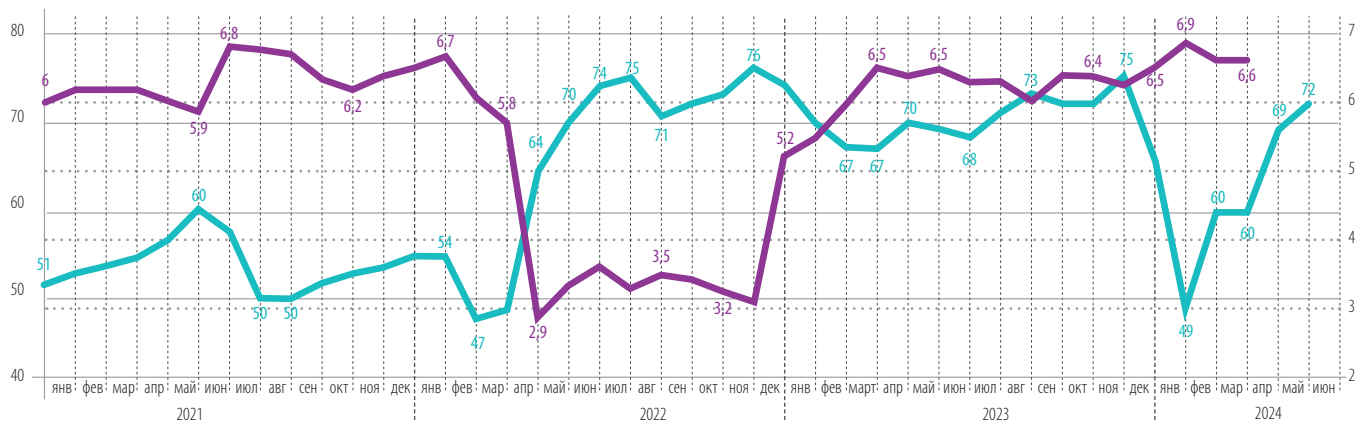


Динамика продаж новостроек по ДДУ, шт  
Элит/De Luxe



# Сделки по ипотеке

Доля сделок по ипотеке, %  
Средняя ставка по выданной ипотеке ДДУ (ЦБ РФ), %



- Доля сделок по ипотеке, %
- Средняя ставка по выданной ипотеке ДДУ (ЦБ РФ), %

# ПРИЛОЖЕНИЕ №1

## ВОСТОЧНЫЙ АО

	январь 24				февраль 24				март 24				апрель 24				май 24				июнь 24			
	цена	%	кол-во	%	цена	%	кол-во	%	цена	%	кол-во	%	цена	%	кол-во	%	цена	%	кол-во	%	цена	%	кол-во	%
Богородское	303 536	0%	276	3%	306 817	1%	318	15%	308 204	0%	350	10%	306 290	-1%	365	4%	308 002	1%	349	-4%	310 822	1%	397	14%
Вешняки	253 952	0%	265	3%	252 822	0%	317	20%	254 750	1%	350	10%	254 698	0%	351	0%	254 345	0%	387	10%	253 199	0%	381	-2%
Восточное Измайлово	289 933	0%	176	-3%	291 524	1%	187	6%	287 773	-1%	214	14%	288 787	0%	222	4%	289 656	0%	228	3%	293 074	1%	246	8%
Восточный	214 696	2%	23	-21%	214 314	0%	27	17%	210 749	-2%	31	15%	215 548	2%	31	0%	215 376	0%	25	-19%	218 832	2%	33	32%
Гольяново	264 348	2%	390	5%	264 771	0%	416	7%	262 255	-1%	455	9%	265 005	1%	501	10%	266 196	0%	510	2%	261 554	-2%	515	1%
Ивановское	247 858	3%	271	-6%	249 026	0%	312	15%	248 688	0%	329	5%	251 063	1%	329	0%	249 944	0%	326	-1%	251 566	1%	323	-1%
Измайлово	303 006	4%	246	6%	302 862	0%	291	18%	299 124	-1%	293	1%	297 320	-1%	305	4%	299 553	1%	294	-4%	299 466	0%	285	-3%
Косино-Ухтомский	249 468	1%	186	0%	249 436	0%	212	14%	251 072	1%	216	2%	250 877	0%	211	-2%	251 286	0%	211	0%	253 109	1%	213	1%
Метрогородок	286 190	0%	113	8%	287 885	1%	140	24%	290 571	1%	139	-1%	286 013	-2%	152	9%	286 316	0%	159	5%	286 501	0%	144	-9%
Новогиреево	289 164	0%	179	2%	287 115	-1%	219	22%	288 274	0%	229	5%	288 662	0%	249	9%	290 421	1%	262	5%	288 538	-1%	266	2%
Новокосино	261 321	1%	118	-6%	261 208	0%	142	20%	257 798	-1%	155	9%	258 791	0%	163	5%	261 393	1%	151	-7%	259 001	-1%	153	1%
Перово	281 024	2%	289	1%	280 777	0%	333	15%	280 979	0%	380	14%	279 750	0%	395	4%	281 029	0%	436	10%	280 662	0%	426	-2%
Преображенское	329 474	1%	271	-6%	330 546	0%	288	6%	328 551	-1%	306	6%	329 429	0%	307	0%	326 771	-1%	305	-1%	329 967	1%	330	8%
Северное Измайлово	292 963	2%	247	1%	296 073	1%	274	11%	294 070	-1%	297	8%	292 045	-1%	307	3%	290 215	-1%	323	5%	289 694	0%	350	8%
Соколиная Гора	304 137	2%	328	4%	306 078	1%	376	15%	308 992	1%	371	-1%	309 276	0%	390	5%	308 658	0%	396	2%	307 785	0%	397	0%
Сокольники	380 788	5%	233	4%	379 998	0%	246	6%	385 308	1%	230	-7%	393 335	2%	226	-2%	402 022	2%	226	0%	378 359	-6%	206	-9%

## ЗАПАДНЫЙ АО

	январь 24				февраль 24				март 24				апрель 24				май 24				июнь 24			
	цена	%	кол-во	%	цена	%	кол-во	%	цена	%	кол-во	%	цена	%	кол-во	%	цена	%	кол-во	%	цена	%	кол-во	%
Внуково	222 012	0%	43	16%	228 417	3%	50	16%	229 614	1%	59	18%	230 804	1%	71	20%	235 272	2%	67	-6%	230 786	-2%	59	-12%
Дорогомилово	519 143	0%	343	0%	520 801	0%	356	4%	518 607	0%	358	1%	520 169	0%	371	4%	521 507	0%	346	-7%	515 811	-1%	374	8%
Крылатское	362 000	-1%	191	7%	366 170	1%	205	7%	362 664	-1%	205	0%	363 485	0%	195	-5%	365 809	1%	193	-1%	367 988	1%	202	5%
Кунцево	334 658	2%	468	1%	340 187	2%	522	12%	334 500	-2%	518	-1%	332 532	-1%	539	4%	331 305	0%	522	-3%	330 804	0%	521	0%
Можайский	309 590	-2%	547	-7%	307 391	-1%	591	8%	309 270	1%	626	6%	310 543	0%	638	2%	312 768	1%	639	0%	311 898	0%	637	0%
Ново-Переделкино	252 530	0%	167	-11%	250 461	-1%	190	14%	252 114	1%	198	4%	252 625	0%	223	13%	254 326	1%	229	3%	254 756	0%	222	-3%
Очаково-Матвеевское	315 177	-1%	320	0%	321 650	2%	355	11%	320 825	0%	387	9%	321 180	0%	406	5%	333 899	4%	426	5%	324 751	-3%	402	-6%
Проспект Вернадского	417 676	1%	196	7%	411 398	-2%	225	15%	411 328	0%	232	3%	421 664	3%	222	-4%	426 329	1%	226	2%	427 436	0%	249	10%
Раменки	441 465	1%	597	5%	453 261	3%	680	14%	451 778	0%	670	-1%	480 817	6%	674	1%	481 723	0%	653	-3%	459 902	-5%	627	-4%
Солнцево	282 250	3%	293	2%	268 951	-5%	312	6%	267 345	-1%	314	1%	269 768	1%	333	6%	273 054	1%	336	1%	273 774	0%	334	-1%
Тропарево-Никулино	365 687	1%	334	1%	363 852	-1%	395	18%	371 880	2%	399	1%	374 447	1%	388	-3%	368 891	-1%	402	4%	365 460	-1%	430	7%
Филевский Парк	354 819	-1%	214	-4%	356 946	1%	227	6%	363 367	2%	241	6%	367 268	1%	248	3%	372 591	1%	252	2%	375 596	1%	266	6%
Фили-Давыдовское	359 428	1%	302	-2%	362 705	1%	333	10%	362 144	0%	328	-2%	362 312	0%	328	0%	361 709	0%	341	4%	361 714	0%	350	3%

## НОВОМОСКОВСКИЙ АО

добавились дорогие квартиры – первичная продажа вторички

	январь 24				февраль 24				март 24				апрель 24				май 24				июнь 24			
	цена	%	кол-во	%	цена	%	кол-во	%	цена	%	кол-во	%	цена	%	кол-во	%	цена	%	кол-во	%	цена	%	кол-во	%
Внуковское	264 265	3%	102	-8%	264 231	0%	124	22%	269 417	2%	154	24%	266 712	-1%	166	8%	266 579	0%	169	2%	264 996	-1%	163	-4%
Воскресенское	199 810	2%	30	-9%	205 494	3%	46	53%	206 832	1%	51	11%	199 316	-4%	42	-18%	200 455	1%	43	2%	195 923	-2%	38	-12%
Десеновское	219 435	1%	270	-1%	221 946	1%	307	14%	221 989	0%	308	0%	219 443	-1%	275	-11%	217 456	-1%	252	-8%	217 173	0%	276	10%
Кокошкино	197 996	0%	77	-11%	197 187	0%	87	13%	191 943	-3%	90	3%	189 622	-1%	95	6%	187 267	-1%	108	14%	180 521	-4%	112	4%
Марушкинское	188 027	1%	53	4%	192 309	2%	64	21%	193 799	1%	50	-22%	194 102	0%	51	2%	193 309	0%	57	12%	193 992	0%	62	9%
Московский	257 161	2%	159	5%	260 741	1%	193	21%	258 170	-1%	189	-2%	258 285	0%	186	-2%	257 756	0%	172	-8%	271 654	5%	462	169%
Мосрентген	255 780	10%	44	16%	250 817	-2%	64	45%	245 182	-2%	62	-3%	236 852	-3%	58	-6%	231 701	-2%	58	0%	224 152	-3%	52	-10%
Рязановское	191 297	-1%	155	-2%	188 405	-2%	164	6%	187 347	-1%	181	10%	186 440	0%	199	10%	186 986	0%	192	-4%	182 411	-2%	195	2%
Сосенское	269 297	0%	212	-9%	275 964	2%	221	4%	269 798	-2%	229	4%	269 424	0%	244	7%	267 202	-1%	261	7%	260 842	-2%	721	176%
Филимонковское	216 184	3%	89	13%	218 842	1%	98	10%	211 012	-4%	81	-17%	206 204	-2%	67	-17%	205 921	0%	63	-6%	202 412	-2%	64	2%
Щербинка	197 553	0%	139	-11%	198 711	1%	160	15%	199 353	0%	157	-2%	198 337	-1%	169	8%	197 327	-1%	157	-7%	199 195	1%	163	4%

# ПРИЛОЖЕНИЕ №1

## СЕВЕРНЫЙ АО

	январь 24				февраль 24				март 24				апрель 24				май 24				июнь 24			
	цена	%	кол-во	%	цена	%	кол-во	%	цена	%	кол-во	%	цена	%	кол-во	%	цена	%	кол-во	%	цена	%	кол-во	%
Аэропорт	360 757	0%	301	-10%	363 948	1%	334	11%	363 835	0%	371	11%	363 050	0%	390	5%	367 860	1%	367	-6%	373 174	1%	334	-9%
Беговой	399 600	-2%	224	-2%	394 579	-1%	223	0%	395 051	0%	227	2%	393 678	0%	242	7%	396 263	1%	250	3%	398 927	1%	262	5%
Бескудниковский	312 438	2%	221	-1%	313 419	0%	252	14%	315 326	1%	237	-6%	312 481	-1%	233	-2%	310 140	-1%	227	-3%	305 841	-1%	245	8%
Войковский	342 403	3%	215	1%	343 958	0%	241	12%	346 731	1%	255	6%	341 252	-2%	252	-1%	338 390	-1%	238	-6%	343 585	2%	229	-4%
Восточное Дегунино	266 003	1%	192	8%	264 958	0%	218	14%	268 840	1%	243	11%	270 464	1%	241	-1%	267 573	-1%	251	4%	267 028	0%	258	3%
Головинский	307 738	1%	337	7%	310 809	1%	379	12%	303 623	-2%	382	1%	302 029	-1%	379	-1%	301 762	0%	390	3%	304 415	1%	383	-2%
Дмитровский	275 966	1%	203	6%	276 634	0%	242	19%	275 538	0%	259	7%	273 295	-1%	259	0%	272 690	0%	249	-4%	273 712	0%	266	7%
Западное Дегунино	282 704	0%	232	-3%	285 932	1%	284	22%	287 765	1%	315	11%	286 382	0%	298	-5%	286 000	0%	279	-6%	282 231	-1%	276	-1%
Коттево	308 187	0%	242	5%	307 671	0%	288	19%	307 947	0%	325	13%	305 791	-1%	322	-1%	308 228	1%	323	0%	307 742	0%	327	1%
Левобережный	339 805	1%	175	-2%	345 838	2%	202	15%	344 169	0%	192	-5%	351 352	2%	183	-5%	348 154	-1%	175	-4%	355 373	2%	180	3%
Молжаниновский	190 308	-3%	29	-24%	192 887	1%	36	24%	200 805	4%	50	39%	203 667	1%	63	26%	192 398	-6%	63	0%	191 463	0%	73	16%
Савеловский	346 136	0%	215	0%	359 167	4%	283	32%	362 279	1%	286	1%	361 451	0%	290	1%	364 126	1%	254	-12%	361 513	-1%	276	9%
Сокол	385 017	2%	188	-4%	387 213	1%	228	21%	395 963	2%	256	12%	392 542	-1%	259	1%	396 230	1%	250	-3%	403 187	2%	271	8%
Тимирязевский	328 000	-1%	197	-1%	330 985	1%	229	16%	327 367	-1%	228	0%	328 214	0%	244	7%	327 767	0%	245	0%	327 961	0%	230	-6%
Ховрино	292 497	1%	275	3%	294 072	1%	293	7%	293 223	0%	325	11%	292 419	0%	343	6%	293 796	0%	340	-1%	299 014	2%	355	4%
Хорошевский	399 015	-1%	267	-1%	394 192	-1%	307	15%	403 586	2%	322	5%	401 484	-1%	326	1%	399 274	-1%	321	-2%	405 346	2%	323	1%

## СЕВЕРО-ВОСТОЧНЫЙ АО

	январь 24				февраль 24				март 24				апрель 24				май 24				июнь 24			
	цена	%	кол-во	%	цена	%	кол-во	%	цена	%	кол-во	%	цена	%	кол-во	%	цена	%	кол-во	%	цена	%	кол-во	%
Алексеевский	352 440	1%	232	0%	351 736	0%	255	10%	353 486	0%	272	7%	358 883	2%	269	-1%	353 089	-2%	262	-3%	352 135	0%	256	-2%
Алтуфьевский	264 054	2%	92	-4%	267 374	1%	100	9%	265 821	-1%	107	7%	262 347	-1%	99	-7%	259 417	-1%	106	7%	263 396	2%	107	1%
Бабушкинский	304 543	-1%	245	0%	305 332	0%	259	6%	305 006	0%	252	-3%	300 395	-2%	255	1%	301 186	0%	250	-2%	303 361	1%	257	3%
Бибирево	264 139	0%	261	4%	261 038	-1%	282	8%	259 894	0%	292	4%	258 730	0%	306	5%	260 516	1%	329	8%	262 005	1%	324	-2%
Бутырский	329 600	3%	189	9%	335 272	2%	204	8%	338 849	1%	194	-5%	329 100	-3%	181	-7%	334 623	2%	187	3%	337 545	1%	211	13%
Лианозово	277 355	1%	147	5%	279 367	1%	160	9%	281 495	1%	157	-2%	274 239	-3%	170	8%	273 814	0%	178	5%	274 148	0%	184	3%
Лосиноостровский	276 060	-1%	206	7%	279 564	1%	223	8%	278 562	0%	235	5%	276 520	-1%	232	-1%	276 114	0%	226	-3%	273 396	-1%	226	0%
Марфино	324 765	2%	185	8%	327 284	1%	194	5%	326 568	0%	211	9%	324 572	-1%	204	-3%	323 328	0%	200	-2%	334 530	3%	207	3%
Марьяна Роща	389 916	2%	245	7%	391 427	0%	272	11%	386 297	-1%	274	1%	387 481	0%	263	-4%	384 379	-1%	264	0%	391 236	2%	255	-3%
Останкинский	322 335	0%	282	2%	337 548	5%	253	-10%	351 890	4%	247	-2%	352 397	0%	254	3%	350 720	0%	243	-4%	353 280	1%	244	0%
Отрадное	283 995	1%	383	-1%	282 509	-1%	419	9%	282 319	0%	428	2%	283 767	1%	465	9%	283 624	0%	467	0%	284 394	0%	489	5%
Ростокино	338 815	3%	131	9%	334 733	-1%	143	9%	326 575	-2%	157	10%	327 920	0%	167	6%	337 728	3%	156	-7%	338 271	0%	152	-3%
Свиблово	318 743	0%	122	-5%	320 114	0%	129	6%	332 963	4%	154	19%	328 681	-1%	139	-10%	325 969	-1%	138	-1%	328 010	1%	139	1%
Северное Медведково	281 709	0%	227	-7%	282 632	0%	271	19%	286 887	2%	301	11%	287 696	0%	313	4%	285 311	-1%	322	3%	284 387	0%	338	5%
Северный	277 595	2%	141	1%	279 001	1%	159	13%	279 902	0%	143	-10%	279 067	0%	164	15%	277 253	-1%	161	-2%	280 766	1%	170	6%
Южное Медведково	282 174	1%	190	6%	283 307	0%	226	19%	280 200	-1%	244	8%	277 901	-1%	240	-2%	278 543	0%	235	-2%	277 876	0%	243	3%
Ярославский	258 566	2%	190	12%	258 240	0%	230	21%	256 884	-1%	223	-3%	258 198	1%	239	7%	258 449	0%	254	6%	255 868	-1%	254	0%

## СЕВЕРО-ЗАПАДНЫЙ АО

	январь 24				февраль 24				март 24				апрель 24				май 24				июнь 24			
	цена	%	кол-во	%	цена	%	кол-во	%	цена	%	кол-во	%	цена	%	кол-во	%	цена	%	кол-во	%	цена	%	кол-во	%
Куркино	300 174	1%	130	-2%	305 657	2%	146	12%	303 384	-1%	152	4%	304 616	0%	153	1%	304 797	0%	162	6%	305 581	0%	172	6%
Митино	275 601	-1%	376	-2%	277 220	1%	420	12%	280 854	1%	430	2%	282 758	1%	399	-7%	282 989	0%	402	1%	285 013	1%	420	4%
Покровское-Стрешнево	361 020	1%	277	3%	364 080	1%	311	12%	352 884	-3%	308	-1%	352 320	0%	312	1%	362 175	3%	302	-3%	367 653	2%	313	4%
Северное Тушино	296 780	1%	294	6%	301 136	1%	335	14%	299 201	-1%	372	11%	298 633	0%	371	0%	296 445	-1%	370	0%	295 273	0%	373	1%
Строгино	317 652	0%	247	3%	317 051	0%	282	14%	318 645	1%	320	13%	315 679	-1%	329	3%	314 565	0%	338	3%	312 775	-1%	312	-8%
Хорошево-Мневники	402 707	0%	511	-2%	405 023	1%	594	16%	405 328	0%	661	11%	407 782	1%	711	8%	403 832	-1%	649	-9%	407 160	1%	658	1%
Щукино	339 977	1%	197	5%	333 689	-2%	231	17%	336 866	1%	243	5%	342 722	2%	244	0%	349 172	2%	251	3%	341 615	-2%	274	9%
Южное Тушино	297 998	2%	236	10%	292 016	-2%	255	8%	288 804	-1%	272	7%	288 671	0%	288	6%	289 679	0%	286	-1%	287 873	-1%	323	13%

# ПРИЛОЖЕНИЕ №1

## ТРОИЦКИЙ АО

	январь 24				февраль 24				март 24				апрель 24				май 24				июнь 24			
	цена	%	кол-во	%	цена	%	кол-во	%	цена	%	кол-во	%	цена	%	кол-во	%	цена	%	кол-во	%	цена	%	кол-во	%
Кленовское	114 909	1%	47	18%	124 691	9%	47	0%	117 614	-6%	47	0%	113 828	-3%	45	-4%	128 339	13%	16	-64%	157 223	23%	13	-19%
Краснопахорское	171 519	0%	49	23%	172 337	0%	44	-10%	162 933	-5%	37	-16%	166 138	2%	36	-3%	167 560	1%	41	14%	165 977	-1%	35	-15%
Новофедоровское	163 641	4%	21	-9%	157 015	-4%	22	5%	160 628	2%	23	5%	155 125	-3%	18	-22%	159 887	3%	21	17%	162 046	1%	20	-5%
Первомайское	164 834	0%	100	-15%	166 569	1%	112	12%	168 053	1%	117	4%	171 265	2%	113	-3%	169 411	-1%	110	-3%	169 248	0%	112	2%
Роговское	130 487	8%	18	29%	135 577	4%	19	6%	129 465	-5%	18	-5%	128 827	0%	15	-17%	128 904	0%	19	27%	124 488	-3%	21	11%
Троицк	202 700	0%	203	3%	199 516	-2%	239	18%	202 647	2%	256	7%	200 279	-1%	245	-4%	201 626	1%	248	1%	200 956	0%	249	0%
Щаповское	156 643	1%	30	3%	157 673	1%	34	13%	157 365	0%	35	3%	156 998	0%	32	-9%	155 009	-1%	28	-13%	153 120	-1%	34	21%
Вороновское	158 936	4%	23	0%	168 094	6%	27	17%	167 299	0%	30	11%	174 389	4%	29	-3%	175 597	1%	24	-17%	175 356	0%	29	21%
Киевский	168 261	1%	35	9%	171 765	2%	39	11%	168 588	-2%	48	23%	173 012	3%	52	8%	169 114	-2%	46	-12%	170 497	1%	55	20%
Михайлово-Ярцевское	165 272	2%	17	6%	161 360	-2%	14	-18%	164 054	2%	15	7%	165 975	1%	15	0%	159 508	-4%	14	-7%	164 620	3%	16	14%

## ЦЕНТРАЛЬНЫЙ АО

	январь 24				февраль 24				март 24				апрель 24				май 24				июнь 24			
	цена	%	кол-во	%	цена	%	кол-во	%	цена	%	кол-во	%	цена	%	кол-во	%	цена	%	кол-во	%	цена	%	кол-во	%
Арбат	790 881	1%	275	-1%	798 761	1%	286	4%	816 625	2%	282	-1%	822 048	1%	294	4%	819 589	0%	287	-2%	810 993	-1%	289	1%
Басманный	495 319	3%	584	-3%	497 152	0%	655	12%	496 198	0%	666	2%	498 412	0%	660	-1%	496 358	0%	633	-4%	487 297	-2%	680	7%
Замоскворечье	585 976	1%	350	-4%	572 238	-2%	365	4%	573 591	0%	384	5%	576 227	0%	386	1%	583 626	1%	349	-10%	587 018	1%	345	-1%
Красносельский	492 267	1%	206	-6%	494 574	0%	237	15%	498 009	1%	253	7%	503 368	1%	248	-2%	502 164	0%	240	-3%	499 216	-1%	246	2%
Мещанский	511 054	-1%	291	-1%	521 118	2%	332	14%	525 098	1%	336	1%	530 865	1%	336	0%	532 997	0%	326	-3%	528 974	-1%	338	4%
Пресненский	675 845	1%	943	-2%	673 003	0%	1 036	10%	666 856	-1%	1 020	-2%	666 055	0%	994	-3%	659 677	-1%	975	-2%	664 839	1%	1 018	4%
Таганский	436 921	1%	509	-3%	440 769	1%	571	12%	452 462	3%	590	3%	453 103	0%	614	4%	441 298	-3%	592	-4%	437 143	-1%	591	0%
Тверской	613 020	1%	606	-5%	618 056	1%	637	5%	643 602	4%	647	2%	668 882	4%	676	4%	662 604	-1%	670	-1%	654 417	-1%	700	4%
Хамовники	791 160	0%	619	-1%	790 701	0%	681	10%	802 970	2%	712	5%	797 713	-1%	693	-3%	778 261	-2%	667	-4%	765 543	-2%	676	1%
Якиманка	732 649	4%	140	0%	753 047	3%	169	21%	751 105	0%	167	-1%	752 255	0%	185	11%	746 771	-1%	169	-9%	764 169	2%	173	2%

## ЮГО-ВОСТОЧНЫЙ АО

	январь 24				февраль 24				март 24				апрель 24				май 24				июнь 24			
	цена	%	кол-во	%	цена	%	кол-во	%	цена	%	кол-во	%	цена	%	кол-во	%	цена	%	кол-во	%	цена	%	кол-во	%
Выхино-Жулебино	258 579	1%	411	0%	260 269	1%	469	14%	260 501	0%	487	4%	260 130	0%	518	6%	261 448	1%	551	6%	261 925	0%	549	0%
Кузьминки	286 230	1%	284	1%	289 949	1%	341	20%	292 019	1%	352	3%	292 981	0%	363	3%	294 337	0%	362	0%	296 328	1%	366	1%
Лефортово	336 076	3%	267	-12%	338 957	1%	310	16%	336 025	-1%	320	3%	333 033	-1%	327	2%	331 605	0%	328	0%	333 171	0%	337	3%
Люблино	264 314	1%	504	-1%	262 676	-1%	576	14%	265 469	1%	614	7%	269 204	1%	614	0%	269 738	0%	625	2%	270 417	0%	604	-3%
Марьино	275 415	0%	541	3%	270 648	-2%	584	8%	270 880	0%	586	0%	270 528	0%	610	4%	272 569	1%	612	0%	273 944	1%	620	1%
Некрасовка	219 680	1%	224	-2%	217 370	-1%	241	8%	219 860	1%	259	7%	220 606	0%	281	8%	220 695	0%	280	0%	219 804	0%	288	3%
Нижегородский	321 843	2%	257	-5%	321 594	0%	294	14%	314 859	-2%	253	-14%	312 024	-1%	262	4%	312 400	0%	248	-5%	311 143	0%	264	6%
Печатники	277 361	-1%	197	-4%	277 825	0%	217	10%	278 306	0%	234	8%	274 479	-1%	262	12%	272 937	-1%	255	-3%	274 562	1%	243	-5%
Рязанский	279 743	1%	280	7%	285 710	2%	306	9%	286 921	0%	350	14%	284 824	-1%	346	-1%	283 431	0%	327	-5%	281 775	-1%	337	3%
Текстильщики	267 503	0%	253	-2%	273 448	2%	273	8%	274 039	0%	277	1%	275 937	1%	296	7%	277 907	1%	296	0%	277 042	0%	307	4%
Южнопортовый	339 647	-1%	256	-1%	345 453	2%	305	19%	350 736	2%	331	9%	354 694	1%	339	2%	353 424	0%	355	5%	353 010	0%	356	0%
Капотня	274 157	-5%	33	-13%	264 238	-4%	39	18%	258 790	-2%	45	15%	229 080	-11%	38	-16%	234 628	2%	43	13%	258 272	10%	37	-14%

# ПРИЛОЖЕНИЕ №1

## ЮГО-ЗАПАДНЫЙ АО

	январь 24				февраль 24				март 24				апрель 24				май 24				июнь 24			
	цена	%	кол-во	%	цена	%	кол-во	%	цена	%	кол-во	%	цена	%	кол-во	%	цена	%	кол-во	%	цена	%	кол-во	%
Академический	361 414	1%	356	6%	360 640	0%	410	15%	357 748	-1%	396	-3%	357 079	0%	396	0%	359 158	1%	373	-6%	366 472	2%	380	2%
Гагаринский	431 799	-1%	253	2%	436 356	1%	277	9%	440 749	1%	302	9%	441 951	0%	315	4%	445 203	1%	287	-9%	448 397	1%	298	4%
Зюзино	328 186	2%	297	1%	328 062	0%	325	9%	327 508	0%	350	8%	328 454	0%	346	-1%	332 194	1%	352	2%	330 449	-1%	372	6%
Коньково	317 909	1%	355	1%	318 202	0%	446	26%	320 239	1%	476	7%	319 345	0%	500	5%	318 036	0%	494	-1%	317 718	0%	516	4%
Котловка	322 977	1%	181	8%	322 867	0%	203	12%	326 358	1%	225	11%	327 463	0%	221	-2%	325 634	-1%	228	3%	324 517	0%	230	1%
Ломоносовский	392 028	0%	307	-6%	393 011	0%	358	17%	394 110	0%	393	10%	392 980	0%	426	8%	392 741	0%	418	-2%	393 160	0%	400	-4%
Обручевский	361 884	1%	275	-1%	365 360	1%	325	18%	373 840	2%	351	8%	370 920	-1%	333	-5%	369 062	-1%	316	-5%	366 842	-1%	305	-3%
Северное Бутово	269 619	0%	171	-3%	270 765	0%	213	25%	270 255	0%	245	15%	271 534	0%	260	6%	269 656	-1%	252	-3%	271 063	1%	255	1%
Теплый Стан	303 880	1%	347	4%	305 314	0%	372	7%	306 199	0%	391	5%	305 452	0%	395	1%	301 672	-1%	383	-3%	304 273	1%	391	2%
Черемушки	348 003	0%	382	1%	352 082	1%	408	7%	355 069	1%	440	8%	356 314	0%	446	1%	354 598	0%	436	-2%	356 381	1%	433	-1%
Южное Бутово	236 800	1%	504	-7%	237 682	0%	573	14%	238 168	0%	609	6%	238 457	0%	655	8%	235 647	-1%	673	3%	234 595	0%	692	3%
Ясенево	277 189	-1%	304	-6%	279 919	1%	340	12%	277 549	-1%	364	7%	276 571	0%	386	6%	276 480	0%	388	1%	274 789	-1%	403	4%

## ЮЖНЫЙ АО

	январь 24				февраль 24				март 24				апрель 24				май 24				июнь 24			
	цена	%	кол-во	%	цена	%	кол-во	%	цена	%	кол-во	%	цена	%	кол-во	%	цена	%	кол-во	%	цена	%	кол-во	%
Бирюлёво Восточное	235 788	1%	287	1%	237 052	1%	305	6%	236 987	0%	330	8%	237 096	0%	311	-6%	237 217	0%	285	-8%	237 871	0%	266	-7%
Бирюлёво Западное	229 216	0%	153	-8%	229 541	0%	151	-1%	233 015	2%	192	27%	230 949	-1%	208	8%	230 577	0%	215	3%	230 007	0%	215	0%
Братеево	270 103	2%	150	6%	272 389	1%	160	7%	271 337	0%	167	4%	273 910	1%	175	5%	272 865	0%	181	3%	272 524	0%	196	8%
Даниловский	404 539	-1%	525	-4%	410 309	1%	610	16%	407 577	-1%	631	3%	400 875	-2%	592	-6%	403 200	1%	552	-7%	404 633	0%	599	9%
Донской	372 177	0%	175	-5%	380 369	2%	205	17%	389 107	2%	212	3%	399 484	3%	210	-1%	392 916	-2%	228	9%	388 488	-1%	220	-4%
Зябликово	266 586	2%	186	-2%	266 071	0%	210	13%	264 165	-1%	214	2%	266 038	1%	239	12%	263 314	-1%	232	-3%	266 545	1%	249	7%
Москворечье-Сабурово	283 316	-1%	144	4%	288 109	2%	158	10%	291 814	1%	179	13%	293 988	1%	193	8%	292 153	-1%	194	1%	291 094	0%	196	1%
Нагатино-Садовники	326 598	-2%	225	-7%	319 564	-2%	231	3%	314 200	-2%	257	11%	315 698	0%	273	6%	318 857	1%	282	3%	332 910	4%	296	5%
Нагатинский Затон	330 539	2%	216	-10%	329 373	0%	245	13%	336 401	2%	269	10%	344 600	2%	268	0%	345 785	0%	265	-1%	348 550	1%	267	1%
Нагорный	326 971	0%	247	-2%	329 057	1%	247	0%	321 406	-2%	229	-7%	312 939	-3%	237	3%	310 807	-1%	246	4%	317 064	2%	274	11%
Орехово-Борисово Северное	273 049	1%	168	-4%	274 058	0%	204	21%	273 648	0%	218	7%	278 362	2%	228	5%	276 446	-1%	238	4%	279 191	1%	259	9%
Орехово-Борисово Южное	263 324	2%	236	9%	262 678	0%	262	11%	262 931	0%	261	0%	263 691	0%	283	8%	265 577	1%	311	10%	265 186	0%	325	5%
Царицыно	284 207	0%	261	0%	284 403	0%	273	5%	282 471	-1%	304	11%	283 848	0%	311	2%	283 752	0%	328	5%	285 410	1%	320	-2%
Чертаново Северное	294 283	1%	250	6%	294 167	0%	261	4%	296 115	1%	277	6%	294 948	0%	276	0%	291 841	-1%	279	1%	294 895	1%	285	2%
Чертаново Центральное	280 119	0%	227	6%	282 704	1%	258	14%	274 896	-3%	316	22%	278 379	1%	311	-2%	275 632	-1%	307	-1%	275 720	0%	323	5%
Чертаново Южное	277 237	0%	307	-1%	276 919	0%	336	9%	275 248	-1%	366	9%	271 999	-1%	378	3%	269 970	-1%	380	1%	271 201	0%	398	5%



**МИЭЛЬ**

109004, Москва,  
ул. Николаямская, д. 40, стр. 1  
телефон: (495) 777 33 77  
miel.ru

Подготовлено аналитическим центром МИЭЛЬ.  
В исследовании не учитывались нерепрезентативные и сомнительные объекты.  
июль, 2024  
ekaterina.berezhnova@miel.ru

Содержащаяся в настоящем отчёте информация и данные носят исключительно информационный характер. МИЭЛЬ не несёт ответственности за ущерб, причиненный каким-либо лицам в результате действия или отказа от действия на основании сведений, содержащихся в данном отчёте.