

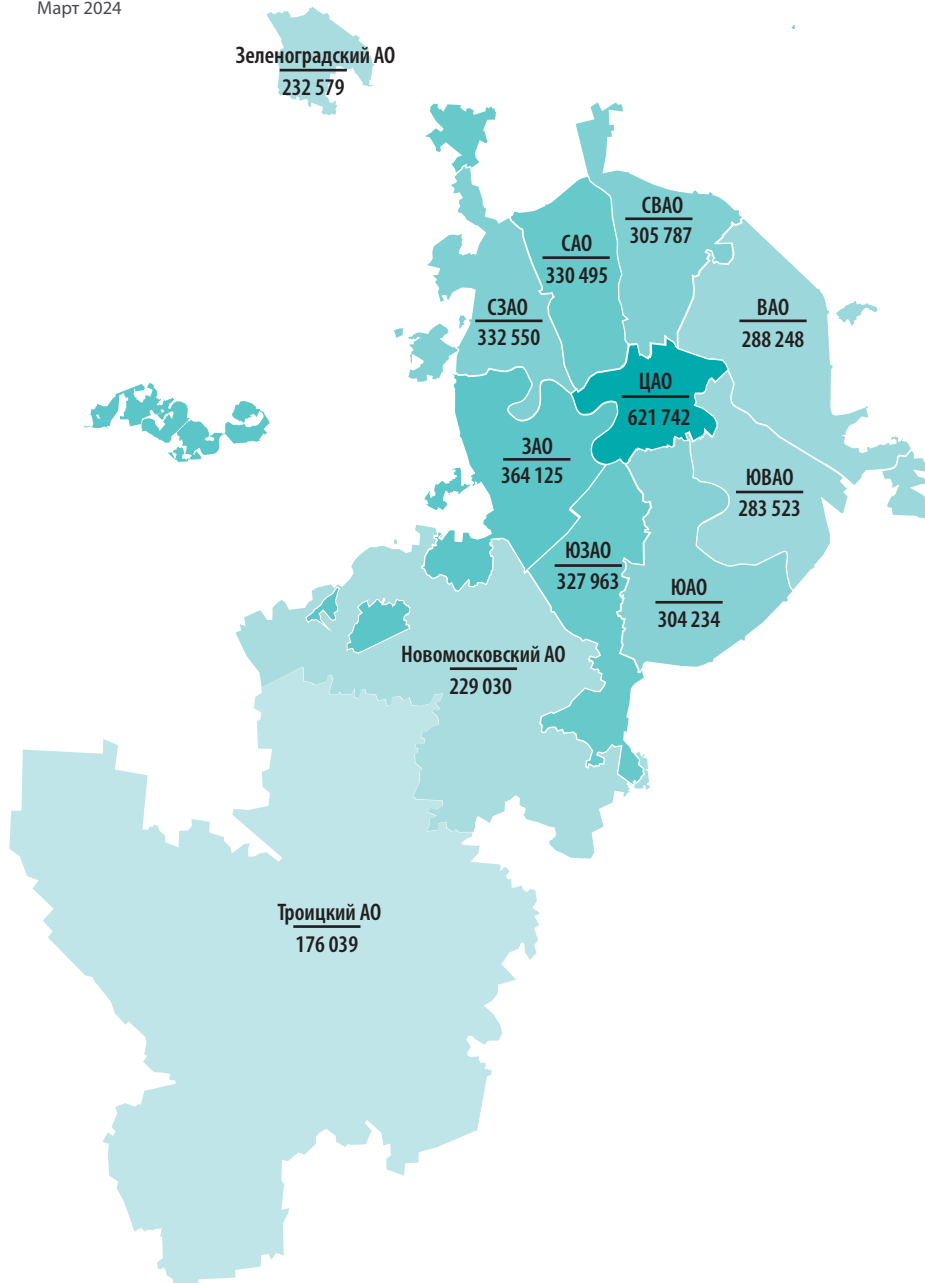


Цены и объем предложения вторичной городской недвижимости в Москве

Март 2024

ИТОГИ МАРТ

Средневзвешенная цена предложения за метр квадратный по округам Москвы, Март 2024



Объем предложения вторичной городской недвижимости в марте 2024 года составляет 40,7 тысяч объектов, что выше объема предложения февраля на 5% (38,8 тыс.).

Рост объема предложения зафиксирован во всех округах Москвы: наибольший — в Зеленоградском (на 17%), Северо-Западном, Юго-Западном и Южном (на 7%); наименьший — в Новомосковском, Западном, Центральном АО (на 2%).

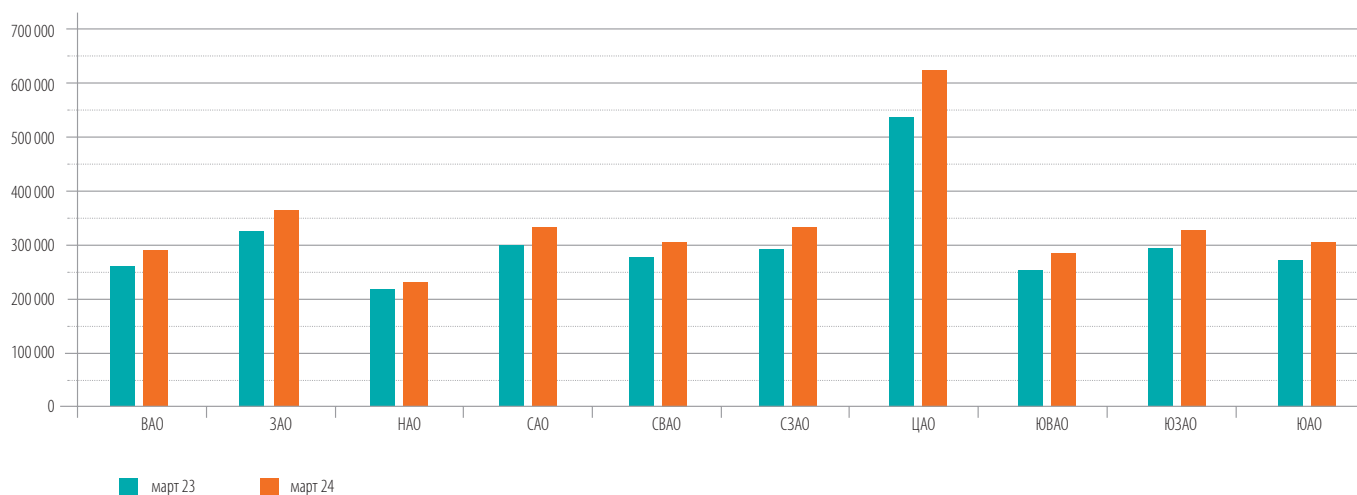
Изменение объема предложения по административным округам Москвы, Март 2024

Административный округ	Объем предложения	Изменение по сравнению с февралем
Восточный АО	4345	6%
Западный АО	4535	2%
Новомосковский АО	1552	2%
Северный АО	4273	6%
Северо-Восточный АО	3891	3%
Северо-Западный АО	2758	7%
Троицкий АО	626	5%
Центральный АО	5057	2%
Юго-Восточный АО	4108	4%
Юго-Западный АО	4542	7%
Южный АО	4422	7%
Зеленоградский АО	586	17%

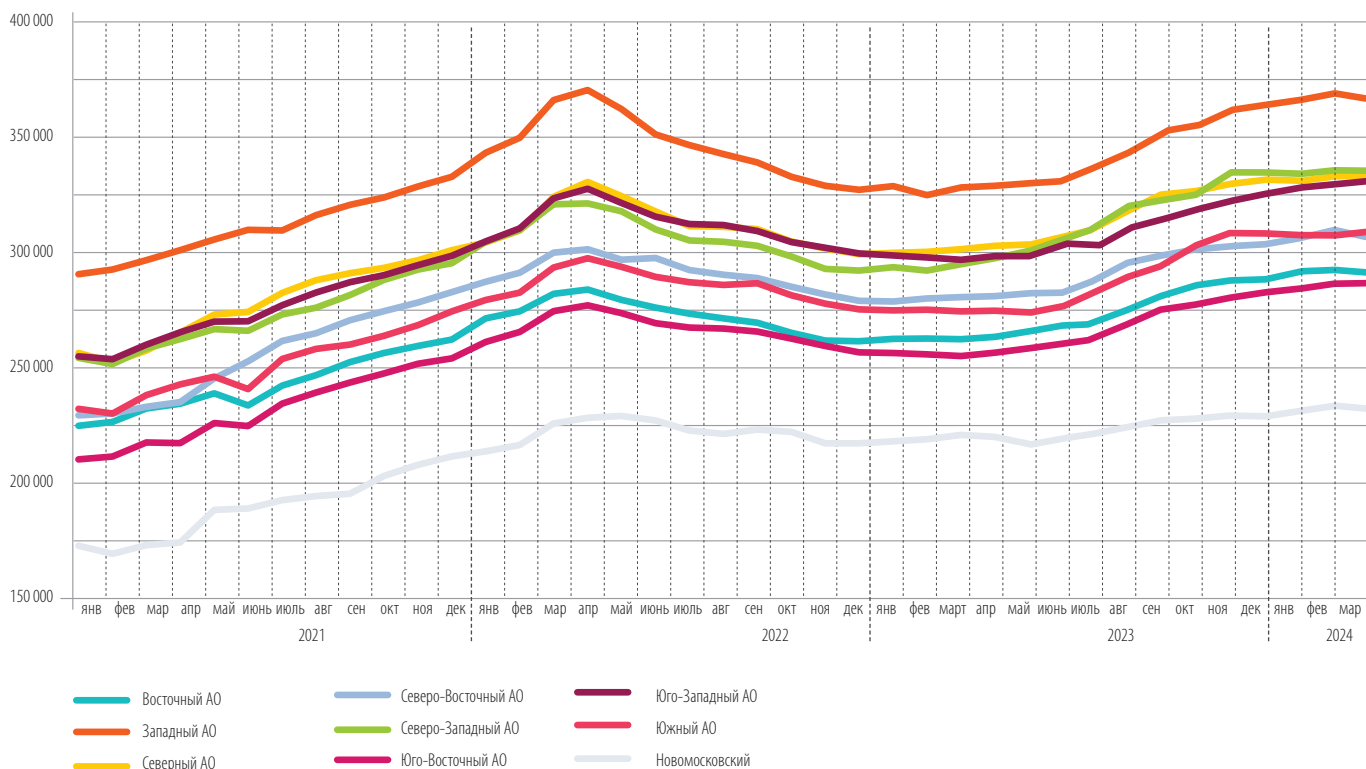
Изменение объема предложения
по административным округам Москвы

	июль 23		август 23		сентябрь 23		октябрь 23		ноябрь 23		декабрь 23		январь 24		февраль 24		март 24	
Восточный АО	4490	-7%	4217	-6%	4035	-4%	3 969	-2%	3959	0%	3579	-10%	3611	1%	4098	13%	4345	6%
Западный АО	4966	-7%	4721	-5%	4516	-4%	4 334	-4%	4372	1%	4021	-8%	4015	0%	4441	11%	4535	2%
Новомосковский	1713	-7%	1650	-4%	1548	-6%	1 537	-1%	1498	-3%	1372	-8%	1330	-3%	1528	15%	1552	2%
Северный АО	4496	-7%	4167	-7%	3942	-5%	3 857	-2%	3813	-1%	3514	-8%	3513	0%	4039	15%	4273	6%
Северо-Восточный АО	4116	-8%	3883	-6%	3659	-6%	3 624	-1%	3725	3%	3379	-9%	3468	3%	3779	9%	3891	3%
Северо-Западный АО	2689	-6%	2507	-7%	2374	-5%	2 255	-5%	2403	7%	2227	-7%	2268	2%	2574	13%	2758	7%
Троицкий	600	-3%	611	2%	579	-5%	560	-3%	574	2%	531	-7%	543	2%	597	10%	626	5%
Центральный АО	5708	-4%	5480	-4%	5223	-5%	5 134	-2%	5021	-2%	4644	-8%	4523	-3%	4969	10%	5057	2%
Юго-Восточный АО	4668	-4%	4454	-5%	4111	-8%	3 868	-6%	3932	2%	3549	-10%	3507	-1%	3955	13%	4108	4%
Юго-Западный АО	4622	-8%	4380	-5%	4094	-7%	3 999	-2%	4053	1%	3755	-7%	3732	-1%	4250	14%	4542	7%
Южный АО	4632	-7%	4444	-4%	4067	-8%	3 960	-3%	4057	2%	3797	-6%	3757	-1%	4116	10%	4422	7%
Зеленоградский АО	580	-9%	536	-8%	484	-10%	455	-6%	458	1%	431	-6%	455	6%	501	10%	586	17%

Изменение цены за квадратный метр относительно уровня марта 2023 года



Динамика цен выставления
по административным округам Москвы



Средняя цена квадратного метра по округам Москвы в марте по сравнению с февралем практически не изменилась. Рост средней цены на 1% зафиксирован только в Центральном и Зеленоградском АО. Снижение на 1% — в Южном округе.

Меньше половины сделок в Москве проходит с торгом. Иногда величина скидки достигает до 10%. Размер торга в среднем в марте составил 3%.

Динамика средней взвешенной цены предложения
по административным округам Москвы

	август 23		сентябрь 23		октябрь 23		ноябрь 23		декабрь 23		январь 24		февраль 24		март 24	
Восточный АО	271 753	2%	277 236	2%	282 294	2%	283 897	1%	284 567	0%	289 263	2%	289 294	0%	288 248	0%
Западный АО	340 731	2%	349 255	3%	352 808	1%	358 307	2%	361 335	1%	363 757	1%	365 488	0%	364 125	0%
Новомосковский	220 946	1%	224 058	1%	224 931	0%	225 512	0%	225 208	0%	227 814	1%	229 921	1%	229 030	0%
Северный АО	314 129	2%	321 169	2%	323 237	1%	326 254	1%	328 427	1%	328 810	0%	330 144	0%	330 495	0%
Северо-Восточный АО	291 581	3%	294 447	1%	297 705	1%	299 211	1%	301 105	1%	303 900	1%	304 798	0%	305 787	0%
Северо-Западный АО	315 411	3%	319 495	1%	322 172	1%	330 386	3%	331 229	0%	331 328	0%	332 830	0%	332 550	0%
Троицкий	170 438	1%	169 604	0%	171 082	1%	175 058	2%	173 277	-1%	173 620	0%	175 328	1%	176 039	0%
Центральный АО	574 624	2%	595 010	4%	605 412	2%	606 601	0%	608 292	0%	615 847	1%	616 123	0%	621 742	1%
Юго-Восточный АО	265 769	3%	271 223	2%	274 115	1%	277 276	1%	279 706	1%	281 744	1%	283 273	1%	283 523	0%
Юго-Западный АО	307 525	2%	311 274	1%	316 408	2%	320 151	1%	322 882	1%	325 474	1%	326 710	0%	327 963	0%
Южный АО	286 061	2%	290 823	2%	298 066	2%	303 855	2%	303 967	0%	303 769	0%	306 397	1%	304 234	-1%
Зеленоградский АО	214 908	1%	219 956	2%	223 457	2%	225 234	1%	226 777	1%	230 183	2%	230 612	0%	232 579	1%

ПРИЛОЖЕНИЕ №1

ВОСТОЧНЫЙ АО

	октябрь 23				ноябрь 23				декабрь 23				январь 24				февраль 24				март 24			
	цена	%	кол-во	%	цена	%	кол-во	%	цена	%	кол-во	%	цена	%	кол-во	%	цена	%	кол-во	%	цена	%	кол-во	%
Богородское	307 237	3%	318	7%	306 933	0%	323	2%	304 914	-1%	268	-17%	303 536	0%	276	3%	306 817	1%	318	15%	308 204	0%	350	10%
Вешняки	248 088	1%	311	-3%	249 550	1%	315	1%	252 953	1%	257	-18%	253 952	0%	265	3%	252 822	0%	317	20%	254 750	1%	350	10%
Восточное Измайлово	278 588	2%	211	13%	284 773	2%	189	-10%	289 553	2%	181	-4%	289 933	0%	176	-3%	291 524	1%	187	6%	287 773	-1%	214	14%
Восточный	216 589	3%	25	-38%	214 338	-1%	29	16%	209 782	-2%	29	0%	214 696	2%	23	-21%	214 314	0%	27	17%	210 749	-2%	31	15%
Гольяново	258 655	0%	397	-9%	263 854	2%	409	3%	259 860	-2%	373	-9%	264 348	2%	390	5%	264 771	0%	416	7%	262 255	-1%	455	9%
Ивановское	246 028	2%	282	-4%	243 518	-1%	295	5%	241 445	-1%	288	-2%	247 858	3%	271	-6%	249 026	0%	312	15%	248 688	0%	329	5%
Измайлово	283 860	1%	258	-12%	292 964	3%	249	-3%	292 104	0%	231	-7%	303 006	4%	246	6%	302 862	0%	291	18%	299 124	-1%	293	1%
Косино-Ухтомский	258 157	6%	216	-5%	247 905	-4%	204	-6%	248 010	0%	186	-9%	249 468	1%	186	0%	249 436	0%	212	14%	251 072	1%	216	2%
Метрогородок	286 379	4%	108	17%	289 114	1%	123	14%	287 489	-1%	105	-15%	286 190	0%	113	8%	287 885	1%	140	24%	290 571	1%	139	-1%
Новогиреево	282 487	2%	225	-1%	281 099	0%	202	-10%	288 960	3%	176	-13%	289 164	0%	179	2%	287 115	-1%	219	22%	288 274	0%	229	5%
Новоосино	252 822	1%	139	2%	257 471	2%	148	6%	259 846	1%	126	-15%	261 321	1%	118	-6%	261 208	0%	142	20%	257 798	-1%	155	9%
Перово	270 724	2%	305	4%	274 030	1%	315	3%	276 703	1%	286	-9%	281 024	2%	289	1%	280 777	0%	333	15%	280 979	0%	380	14%
Преображенское	324 802	1%	328	8%	326 808	1%	327	0%	327 368	0%	288	-12%	329 474	1%	271	-6%	330 546	0%	288	6%	328 551	-1%	306	6%
Северное Измайлово	280 249	1%	265	-9%	286 423	2%	273	3%	286 658	0%	244	-11%	292 963	2%	247	1%	296 073	1%	274	11%	294 070	-1%	297	8%
Соколиная Гора	296 067	-1%	331	-5%	296 141	0%	307	-7%	298 574	1%	316	3%	304 137	2%	328	4%	306 078	1%	376	15%	308 992	1%	371	-1%
Сокольники	357 227	2%	250	0%	359 146	1%	251	0%	363 017	1%	225	-10%	380 788	5%	233	4%	379 998	0%	246	6%	385 308	1%	230	-7%

ЗАПАДНЫЙ АО

	октябрь 23				ноябрь 23				декабрь 23				январь 24				февраль 24				март 24			
	цена	%	кол-во	%	цена	%	кол-во	%	цена	%	кол-во	%	цена	%	кол-во	%	цена	%	кол-во	%	цена	%	кол-во	%
Внуково	218 378	-26%	49	0%	216 029	-1%	47	-4%	222 359	3%	37	-21%	222 012	0%	43	16%	228 417	3%	50	16%	229 614	1%	59	18%
Дорогомилово	502 611	4%	375	-8%	503 374	0%	352	-6%	517 259	3%	343	-3%	519 143	0%	343	0%	520 801	0%	356	4%	518 607	0%	358	1%
Крылатское	359 282	2%	203	0%	360 959	0%	207	2%	364 224	1%	178	-14%	362 000	-1%	191	7%	366 170	1%	205	7%	362 664	-1%	205	0%
Кунцево	333 364	-1%	478	-1%	337 631	1%	494	3%	329 476	-2%	464	-6%	334 658	2%	468	1%	340 187	2%	522	12%	334 500	-2%	518	-1%
Можайский	304 478	3%	648	0%	308 900	1%	659	2%	316 308	2%	589	-11%	309 590	-2%	547	-7%	307 391	-1%	591	8%	309 270	1%	626	6%
Ново-Переделкино	252 233	2%	205	-1%	252 652	0%	218	6%	253 018	0%	188	-14%	252 530	0%	167	-11%	250 461	-1%	190	14%	252 114	1%	198	4%
Очаково-Матвеевское	299 141	-2%	371	-12%	311 023	4%	353	-5%	317 591	2%	319	-10%	315 177	-1%	320	0%	321 650	2%	355	11%	320 825	0%	387	9%
Проспект Вернадского	400 481	1%	219	-4%	407 632	2%	214	-2%	414 515	2%	183	-14%	417 676	1%	196	7%	411 398	-2%	225	15%	411 328	0%	232	3%
Раменки	433 317	1%	563	-2%	452 674	4%	597	6%	438 580	-3%	569	-5%	441 465	1%	597	5%	453 261	3%	680	14%	451 778	0%	670	-1%
Солнцево	262 992	1%	290	-8%	261 441	-1%	291	0%	275 140	5%	288	-1%	282 250	3%	293	2%	268 951	-5%	312	6%	267 345	-1%	314	1%
Тропарево-Никулино	349 082	2%	374	-4%	355 071	2%	375	0%	363 657	2%	332	-11%	365 687	1%	334	1%	363 852	-1%	395	18%	371 880	2%	399	1%
Филевский Парк	355 737	2%	247	-1%	356 782	0%	236	-4%	357 405	0%	222	-6%	354 819	-1%	214	-4%	356 946	1%	227	6%	363 367	2%	241	6%
Фили-Давыдовское	356 613	1%	312	-7%	359 647	1%	329	5%	354 886	-1%	309	-6%	359 428	1%	302	-2%	362 705	1%	333	10%	362 144	0%	328	-2%

НОВОМОСКОВСКИЙ АО

добавились дорогие квартиры – первичная продажа вторички

	октябрь 23				ноябрь 23				декабрь 23				январь 24				февраль 24				март 24			
	цена	%	кол-во	%	цена	%	кол-во	%	цена	%	кол-во	%	цена	%	кол-во	%	цена	%	кол-во	%	цена	%	кол-во	%
Внуковское	258 489	3%	111	6%	257 142	-1%	114	3%	255 519	-1%	111	-3%	264 265	3%	102	-8%	264 231	0%	124	22%	269 417	2%	154	24%
Воскресенское	199 993	-2%	41	-7%	195 722	-2%	42	2%	196 091	0%	33	-21%	199 810	2%	30	-9%	205 494	3%	46	53%	206 832	1%	51	11%
Десеновское	222 067	1%	323	11%	218 057	-2%	311	-4%	218 169	0%	273	-12%	219 435	1%	270	-1%	221 946	1%	307	14%	221 989	0%	308	0%
Кокошкино	195 233	0%	89	7%	198 622	2%	88	-1%	198 644	0%	87	-1%	197 996	0%	77	-11%	197 187	0%	87	13%	191 943	-3%	90	3%
Марушкинское	189 924	-3%	45	10%	186 397	-2%	56	24%	186 861	0%	51	-9%	188 027	1%	53	4%	192 309	2%	64	21%	193 799	1%	50	-22%
Московский	240 923	1%	167	-17%	247 953	3%	157	-6%	251 518	1%	151	-4%	257 161	2%	159	5%	260 741	1%	193	21%	258 170	-1%	189	-2%
Мосрентген	221 652	7%	44	13%	223 173	1%	46	5%	232 337	4%	38	-17%	255 780	10%	44	16%	250 817	-2%	64	45%	245 182	-2%	62	-3%
Рязановское	192 763	3%	158	5%	195 416	1%	153	-3%	192 954	-1%	158	3%	191 297	-1%	155	-2%	188 405	-2%	164	6%	187 347	-1%	181	10%
Сосенское	266 016	-1%	307	-6%	267 104	0%	283	-8%	268 421	0%	234	-17%	269 297	0%	212	-9%	275 964	2%	221	4%	269 798	-2%	229	4%
Филимонковское	198 626	3%	94	-6%	209 166	5%	85	-10%	210 558	1%	79	-7%	216 184	3%	89	13%	218 842	1%	98	10%	211 012	-4%	81	-17%
Щербинка	192 376	-1%	158	-5%	196 853	2%	163	3%	197 711	0%	157	-4%	197 553	0%	139	-11%	198 711	1%	160	15%	199 353	0%	157	-2%

ПРИЛОЖЕНИЕ №1

СЕВЕРНЫЙ АО

	октябрь 23				ноябрь 23				декабрь 23				январь 24				февраль 24				март 24			
	цена	%	кол-во	%	цена	%	кол-во	%	цена	%	кол-во	%	цена	%	кол-во	%	цена	%	кол-во	%	цена	%	кол-во	%
Аэропорт	367 501	2%	321	3%	364 002	-1%	339	6%	361 331	-1%	333	-2%	360 757	0%	301	-10%	363 948	1%	334	11%	363 835	0%	371	11%
Беговой	412 876	-3%	225	-1%	413 772	0%	233	4%	407 346	-2%	229	-2%	399 600	-2%	224	-2%	394 579	-1%	223	0%	395 051	0%	227	2%
Бескудниковский	303 899	0%	240	14%	304 748	0%	248	3%	307 652	1%	223	-10%	312 438	2%	221	-1%	313 419	0%	252	14%	315 326	1%	237	-6%
Войковский	336 298	1%	227	-2%	336 030	0%	221	-3%	333 127	-1%	213	-4%	342 403	3%	215	1%	343 958	0%	241	12%	346 731	1%	255	6%
Восточное Дегунино	258 976	0%	209	1%	261 009	1%	195	-7%	262 306	0%	177	-9%	266 003	1%	192	8%	264 958	0%	218	14%	268 840	1%	243	11%
Головинский	301 384	1%	349	-6%	303 799	1%	339	-3%	304 972	0%	314	-7%	307 738	1%	337	7%	310 809	1%	379	12%	303 623	-2%	382	1%
Дмитровский	260 575	2%	234	3%	267 078	2%	216	-8%	272 672	2%	192	-11%	275 966	1%	203	6%	276 634	0%	242	19%	275 538	0%	259	7%
Западное Дегунино	274 422	2%	263	-5%	276 193	1%	246	-6%	282 731	2%	240	-2%	282 704	0%	232	-3%	285 932	1%	284	22%	287 765	1%	315	11%
Коптево	299 051	1%	254	-3%	298 566	0%	260	2%	308 751	3%	230	-12%	308 187	0%	242	5%	307 671	0%	288	19%	307 947	0%	325	13%
Левобережный	342 932	2%	194	8%	343 588	0%	190	-2%	337 965	-2%	178	-6%	339 805	1%	175	-2%	345 838	2%	202	15%	344 169	0%	192	-5%
Молжаниновский	196 444	-4%	42	-22%	197 178	0%	45	7%	195 549	-1%	38	-16%	190 308	-3%	29	-24%	192 887	1%	36	24%	200 805	4%	50	39%
Савеловский	341 983	0%	223	-6%	351 291	3%	232	4%	347 250	-1%	215	-7%	346 136	0%	215	0%	359 167	4%	283	32%	362 279	1%	286	1%
Сокол	375 820	1%	236	-1%	374 791	0%	226	-4%	376 878	1%	196	-13%	385 017	2%	188	-4%	387 213	1%	228	21%	395 963	2%	256	12%
Тимирязевский	315 351	0%	207	0%	332 858	6%	219	6%	329 831	-1%	198	-10%	328 000	-1%	197	-1%	330 985	1%	229	16%	327 367	-1%	228	0%
Ховрино	283 411	2%	308	-4%	284 610	0%	306	-1%	288 539	1%	267	-13%	292 497	1%	275	3%	294 072	1%	293	7%	293 223	0%	325	11%
Хорошевский	387 283	0%	325	-14%	392 199	1%	298	-8%	402 406	3%	271	-9%	399 015	-1%	267	-1%	394 192	-1%	307	15%	403 586	2%	322	5%

СЕВЕРО-ВОСТОЧНЫЙ АО

	октябрь 23				ноябрь 23				декабрь 23				январь 24				февраль 24				март 24			
	цена	%	кол-во	%	цена	%	кол-во	%	цена	%	кол-во	%	цена	%	кол-во	%	цена	%	кол-во	%	цена	%	кол-во	%
Алексеевский	345 824	0%	246	-3%	348 603	1%	250	2%	350 632	1%	232	-7%	352 440	1%	232	0%	351 736	0%	255	10%	353 486	0%	272	7%
Алтуфьевский	256 792	-1%	99	-1%	259 368	1%	109	10%	258 595	0%	96	-12%	264 054	2%	92	-4%	267 374	1%	100	9%	265 821	-1%	107	7%
Бабушкинский	304 583	1%	275	-4%	306 545	1%	283	3%	307 570	0%	244	-14%	304 543	-1%	245	0%	305 332	0%	259	6%	305 006	0%	252	-3%
Бибирево	264 901	3%	278	2%	261 290	-1%	261	-6%	264 590	1%	252	-3%	264 139	0%	261	4%	261 038	-1%	282	8%	259 894	0%	292	4%
Бутырский	319 029	0%	187	-7%	320 027	0%	201	7%	321 321	0%	174	-13%	329 600	3%	189	9%	335 272	2%	204	8%	338 849	1%	194	-5%
Лианозово	277 009	2%	122	-7%	272 503	-2%	141	16%	274 274	1%	140	-1%	277 355	1%	147	5%	279 367	1%	160	9%	281 495	1%	157	-2%
Лосиноостровский	272 722	4%	218	4%	277 812	2%	204	-6%	277 967	0%	193	-5%	276 060	-1%	206	7%	279 564	1%	223	8%	278 562	0%	235	5%
Марфино	315 429	1%	184	-8%	319 059	1%	180	-2%	318 145	0%	172	-4%	324 765	2%	185	8%	327 284	1%	194	5%	326 568	0%	211	9%
Марьяна Роща	383 913	3%	223	-3%	388 257	1%	232	4%	382 381	-2%	230	-1%	389 916	2%	245	7%	391 427	0%	272	11%	386 297	-1%	274	1%
Останкинский	321 053	-2%	273	2%	320 344	0%	282	3%	320 965	0%	277	-2%	322 335	0%	282	2%	337 548	5%	253	-10%	351 890	4%	247	-2%
Отрадное	277 602	2%	439	8%	279 664	1%	454	3%	281 640	1%	386	-15%	283 995	1%	383	-1%	282 509	-1%	419	9%	282 319	0%	428	2%
Ростокино	328 881	3%	117	-10%	331 316	1%	128	9%	327 741	-1%	120	-6%	338 815	3%	131	9%	334 733	-1%	143	9%	326 575	-2%	157	10%
Свиблово	317 036	2%	132	0%	315 039	-1%	144	9%	317 190	1%	129	-10%	318 743	0%	122	-5%	320 114	0%	129	6%	332 963	4%	154	19%
Северное Медведково	284 892	1%	265	3%	283 361	-1%	274	3%	282 892	0%	245	-11%	281 709	0%	227	-7%	282 632	0%	271	19%	286 887	2%	301	11%
Северный	270 763	1%	152	4%	268 765	-1%	149	-2%	273 008	2%	140	-6%	277 595	2%	141	1%	279 001	1%	159	13%	279 902	0%	143	-10%
Южное Медведково	271 783	1%	196	-4%	278 305	2%	205	5%	280 651	1%	180	-12%	282 174	1%	190	6%	283 307	0%	226	19%	280 200	-1%	244	8%
Ярославский	250 738	3%	218	-5%	251 954	0%	228	5%	254 435	1%	169	-26%	258 566	2%	190	12%	258 240	0%	230	21%	256 884	-1%	223	-3%

СЕВЕРО-ЗАПАДНЫЙ АО

	октябрь 23				ноябрь 23				декабрь 23				январь 24				февраль 24				март 24			
	цена	%	кол-во	%	цена	%	кол-во	%	цена	%	кол-во	%	цена	%	кол-во	%	цена	%	кол-во	%	цена	%	кол-во	%
Куркино	297 204	0%	122	-20%	299 168	1%	134	10%	298 146	0%	133	-1%	300 174	1%	130	-2%	305 657	2%	146	12%	303 384	-1%	152	4%
Митино	268 954	2%	370	0%	276 518	3%	407	10%	279 659	1%	385	-5%	275 601	-1%	376	-2%	277 220	1%	420	12%	280 854	1%	430	2%
Покровское-Стрешнево	351 231	0%	257	-2%	355 433	1%	286	11%	358 560	1%	268	-6%	361 020	1%	277	3%	364 080	1%	311	12%	352 884	-3%	308	-1%
Северное Тушино	293 956	0%	263	-17%	296 848	1%	283	8%	295 292	-1%	278	-2%	296 780	1%	294	6%	301 136	1%	335	14%	299 201	-1%	372	11%
Строгино	305 635	2%	212	0%	311 989	2%	263	24%	316 879	2%	239	-9%	317 652	0%	247	3%	317 051	0%	282	14%	318 645	1%	320	13%
Хорошево-Мневники	380 940	0%	583	-2%	402 141	6%	596	2%	403 208	0%	523	-12%	402 707	0%	511	-2%	405 023	1%	594	16%	405 328	0%	661	11%
Щукино	327 503	1%	212	-12%	331 254	1%	215	1%	336 881	2%	187	-13%	339 977	1%	197	5%	333 689	-2%	231	17%	336 866	1%	243	5%
Южное Тушино	283 204	1%	236	5%	286 188	1%	219	-7%	292 206	2%	214	-2%	297 998	2%	236	10%	292 016	-2%	255	8%	288 804	-1%	272	7%

ПРИЛОЖЕНИЕ №1

ТРОИЦКИЙ АО

	октябрь 23				ноябрь 23				декабрь 23				январь 24				февраль 24				март 24			
	цена	%	кол-во	%	цена	%	кол-во	%	цена	%	кол-во	%	цена	%	кол-во	%	цена	%	кол-во	%	цена	%	кол-во	%
Кленовское	111 742	-8%	36	-14%	118 378	6%	42	17%	114 088	-4%	40	-5%	114 909	1%	47	18%	124 691	9%	47	0%	117 614	-6%	47	0%
Краснопахорское	170 355	5%	28	-10%	177 794	4%	28	0%	172 265	-3%	40	43%	171 519	0%	49	23%	172 337	0%	44	-10%	162 933	-5%	37	-16%
Новофедоровское	149 530	3%	28	-13%	157 457	5%	28	0%	157 953	0%	23	-18%	163 641	4%	21	-9%	157 015	-4%	22	5%	160 628	2%	23	5%
Первомайское	161 605	0%	133	0%	165 486	2%	132	-1%	164 836	0%	117	-11%	164 834	0%	100	-15%	166 569	1%	112	12%	168 053	1%	117	4%
Роговское	118 247	7%	18	-5%	119 906	1%	16	-11%	120 715	1%	14	-13%	130 487	8%	18	29%	135 577	4%	19	6%	129 465	-5%	18	-5%
Троицк	202 580	0%	199	0%	204 702	1%	215	8%	203 079	-1%	197	-8%	202 700	0%	203	3%	199 516	-2%	239	18%	202 647	2%	256	7%
Щаповское	155 973	0%	41	-2%	158 042	1%	33	-20%	154 623	-2%	29	-12%	156 643	1%	30	3%	157 673	1%	34	13%	157 365	0%	35	3%
Вороновское	154 856	2%	26	-16%	159 827	3%	29	12%	153 453	-4%	23	-21%	158 936	4%	23	0%	168 094	6%	27	17%	167 299	0%	30	11%
Киевский	166 332	-2%	37	16%	166 468	0%	36	-3%	166 997	0%	32	-11%	168 261	1%	35	9%	171 765	2%	39	11%	168 588	-2%	48	23%
Михайлово-Ярцевское	165 419	2%	14	-22%	167 182	1%	15	7%	161 453	-3%	16	7%	165 272	2%	17	6%	161 360	-2%	14	-18%	164 054	2%	15	7%

ЦЕНТРАЛЬНЫЙ АО

	октябрь 23				ноябрь 23				декабрь 23				январь 24				февраль 24				март 24			
	цена	%	кол-во	%	цена	%	кол-во	%	цена	%	кол-во	%	цена	%	кол-во	%	цена	%	кол-во	%	цена	%	кол-во	%
Арбат	816 496	3%	314	1%	804 779	-1%	313	0%	781 842	-3%	277	-12%	790 881	1%	275	-1%	798 761	1%	286	4%	816 625	2%	282	-1%
Басманный	474 516	1%	714	-1%	477 550	1%	659	-8%	481 639	1%	604	-8%	495 319	3%	584	-3%	497 152	0%	655	12%	496 198	0%	666	2%
Замоскворечье	578 430	0%	353	-2%	573 984	-1%	359	2%	577 979	1%	363	1%	585 976	1%	350	-4%	572 238	-2%	365	4%	573 591	0%	384	5%
Красносельский	481 411	2%	244	-4%	486 395	1%	241	-1%	488 708	0%	220	-9%	492 267	1%	206	-6%	494 574	0%	237	15%	498 009	1%	253	7%
Мещанский	504 147	1%	346	1%	504 093	0%	325	-6%	515 059	2%	294	-10%	511 054	-1%	291	-1%	521 118	2%	332	14%	525 098	1%	336	1%
Пресненский	664 217	4%	1036	-2%	665 550	0%	1017	-2%	668 844	0%	961	-6%	675 845	1%	943	-2%	673 003	0%	1 036	10%	666 856	-1%	1 020	-2%
Таганский	436 040	2%	576	4%	433 649	-1%	560	-3%	433 746	0%	526	-6%	436 921	1%	509	-3%	440 769	1%	571	12%	452 462	3%	590	3%
Тверской	608 190	1%	706	-3%	605 549	0%	701	-1%	606 045	0%	636	-9%	613 020	1%	606	-5%	618 056	1%	637	5%	643 602	4%	647	2%
Хамовники	775 778	2%	701	-4%	776 921	0%	700	0%	792 558	2%	623	-11%	791 160	0%	619	-1%	790 701	0%	681	10%	802 970	2%	712	5%
Якиманка	725 163	-1%	144	-11%	712 255	-2%	146	1%	704 016	-1%	140	-4%	732 649	4%	140	0%	753 047	3%	169	21%	751 105	0%	167	-1%

ЮГО-ВОСТОЧНЫЙ АО

	октябрь 23				ноябрь 23				декабрь 23				январь 24				февраль 24				март 24			
	цена	%	кол-во	%	цена	%	кол-во	%	цена	%	кол-во	%	цена	%	кол-во	%	цена	%	кол-во	%	цена	%	кол-во	%
Выхино-Жулебино	253 859	0%	507	-9%	255 149	1%	468	-8%	255 081	0%	411	-12%	258 579	1%	411	0%	260 269	1%	469	14%	260 501	0%	487	4%
Кузьминки	279 757	2%	332	0%	282 085	1%	313	-6%	282 328	0%	281	-10%	286 230	1%	284	1%	289 949	1%	341	20%	292 019	1%	352	3%
Лефортово	325 892	2%	314	-2%	327 093	0%	329	5%	325 143	-1%	303	-8%	336 076	3%	267	-12%	338 957	1%	310	16%	336 025	-1%	320	3%
Люблино	257 908	0%	575	-11%	260 995	1%	599	4%	260 488	0%	509	-15%	264 314	1%	504	-1%	262 676	-1%	576	14%	265 469	1%	614	7%
Марьино	265 180	3%	573	9%	269 289	2%	565	-1%	274 974	2%	525	-7%	275 415	0%	541	3%	270 648	-2%	584	8%	270 880	0%	586	0%
Некрасовка	211 967	1%	250	-1%	214 212	1%	256	2%	216 639	1%	228	-11%	219 680	1%	224	-2%	217 370	-1%	241	8%	219 860	1%	259	7%
Нижегородский	303 779	-1%	259	-10%	302 790	0%	280	8%	314 882	4%	271	-3%	321 843	2%	257	-5%	321 594	0%	294	14%	314 859	-2%	253	-14%
Печатники	271 730	1%	213	8%	278 520	2%	225	6%	280 523	1%	205	-9%	277 361	-1%	197	-4%	277 825	0%	217	10%	278 306	0%	234	8%
Рязанский	280 019	2%	279	-14%	279 288	0%	288	3%	277 576	-1%	261	-9%	279 743	1%	280	7%	285 710	2%	306	9%	286 921	0%	350	14%
Текстильщики	267 961	1%	272	4%	270 678	1%	277	2%	266 896	-1%	258	-7%	267 503	0%	253	-2%	273 448	2%	273	8%	274 039	0%	277	1%
Южнопортовый	328 735	3%	282	-16%	336 308	2%	298	6%	341 645	2%	259	-13%	339 647	-1%	256	-1%	345 453	2%	305	19%	350 736	2%	331	9%
Капотня	237 667	-10%	12	-82%	250 895	6%	34	183%	289 738	15%	38	12%	274 157	-5%	33	-13%	264 238	-4%	39	18%	258 790	-2%	45	15%

ПРИЛОЖЕНИЕ №1

ЮГО-ЗАПАДНЫЙ АО

	октябрь 23				ноябрь 23				декабрь 23				январь 24				февраль 24				март 24			
	цена	%	кол-во	%	цена	%	кол-во	%	цена	%	кол-во	%	цена	%	кол-во	%	цена	%	кол-во	%	цена	%	кол-во	%
Академический	350 494	1%	338	-8%	355 267	1%	346	2%	357 761	1%	335	-3%	361 414	1%	356	6%	360 640	0%	410	15%	357 748	-1%	396	-3%
Гагаринский	420 848	2%	281	2%	431 321	2%	286	2%	435 471	1%	249	-13%	431 799	-1%	253	2%	436 356	1%	277	9%	440 749	1%	302	9%
Зюзино	320 559	2%	275	-1%	318 863	-1%	309	12%	322 432	1%	294	-5%	328 186	2%	297	1%	328 062	0%	325	9%	327 508	0%	350	8%
Коньково	308 590	1%	405	6%	315 015	2%	412	2%	315 621	0%	351	-15%	317 909	1%	355	1%	318 202	0%	446	26%	320 239	1%	476	7%
Котловка	320 140	3%	195	1%	319 643	0%	188	-4%	320 789	0%	168	-11%	322 977	1%	181	8%	322 867	0%	203	12%	326 358	1%	225	11%
Ломоносовский	380 500	3%	333	-5%	382 597	1%	352	6%	392 104	2%	327	-7%	392 028	0%	307	-6%	393 011	0%	358	17%	394 110	0%	393	10%
Обручевский	354 085	0%	295	-3%	360 880	2%	305	3%	357 730	-1%	278	-9%	361 884	1%	275	-1%	365 360	1%	325	18%	373 840	2%	351	8%
Северное Бутово	262 292	2%	214	0%	266 613	2%	192	-10%	269 995	1%	177	-8%	269 619	0%	171	-3%	270 765	0%	213	25%	270 255	0%	245	15%
Теплый Стан	298 287	1%	350	-2%	297 919	0%	362	3%	301 392	1%	334	-8%	303 880	1%	347	4%	305 314	0%	372	7%	306 199	0%	391	5%
Черемушки	342 685	2%	380	-3%	345 606	1%	361	-5%	347 444	1%	378	5%	348 003	0%	382	1%	352 082	1%	408	7%	355 069	1%	440	8%
Южное Бутово	232 649	1%	572	-5%	234 579	1%	608	6%	234 817	0%	541	-11%	236 800	1%	504	-7%	237 682	0%	573	14%	238 168	0%	609	6%
Ясенево	271 588	1%	361	-4%	276 258	2%	332	-8%	279 194	1%	323	-3%	277 189	-1%	304	-6%	279 919	1%	340	12%	277 549	-1%	364	7%

ЮЖНЫЙ АО

	октябрь 23				ноябрь 23				декабрь 23				январь 24				февраль 24				март 24			
	цена	%	кол-во	%	цена	%	кол-во	%	цена	%	кол-во	%	цена	%	кол-во	%	цена	%	кол-во	%	цена	%	кол-во	%
Бирюлёво Восточное	231 003	0%	286	-1%	231 758	0%	299	5%	232 550	0%	284	-5%	235 788	1%	287	1%	237 052	1%	305	6%	236 987	0%	330	8%
Бирюлёво Западное	229 824	2%	164	-14%	230 529	0%	176	7%	228 940	-1%	167	-5%	229 216	0%	153	-8%	229 541	0%	151	-1%	233 015	2%	192	27%
Братеево	264 367	2%	147	-9%	264 531	0%	158	7%	266 101	1%	142	-10%	270 103	2%	150	6%	272 389	1%	160	7%	271 337	0%	167	4%
Даниловский	400 636	3%	568	5%	411 944	3%	579	2%	407 165	-1%	547	-6%	404 539	-1%	525	-4%	410 309	1%	610	16%	407 577	-1%	631	3%
Донской	373 404	3%	199	-1%	375 228	0%	194	-3%	372 899	-1%	184	-5%	372 177	0%	175	-5%	380 369	2%	205	17%	389 107	2%	212	3%
Зябликово	255 968	1%	205	-2%	262 872	3%	193	-6%	261 528	-1%	190	-2%	266 586	2%	186	-2%	266 071	0%	210	13%	264 165	-1%	214	2%
Москворечье-Сабурово	277 041	2%	159	-20%	283 054	2%	155	-3%	285 666	1%	138	-11%	283 316	-1%	144	4%	288 109	2%	158	10%	291 814	1%	179	13%
Нагатино-Садовники	320 231	2%	279	-9%	332 571	4%	273	-2%	331 771	0%	241	-12%	326 598	-2%	225	-7%	319 564	-2%	231	3%	314 200	-2%	257	11%
Нагатинский Затон	316 825	2%	253	2%	324 562	2%	272	8%	323 062	0%	239	-12%	330 539	2%	216	-10%	329 373	0%	245	13%	336 401	2%	269	10%
Нагорный	314 786	4%	227	-5%	330 537	5%	244	7%	325 607	-1%	253	4%	326 971	0%	247	-2%	329 057	1%	247	0%	321 406	-2%	229	-7%
Орехово-Борисово Северное	263 793	3%	194	-11%	268 895	2%	198	2%	270 810	1%	175	-12%	273 049	1%	168	-4%	274 058	0%	204	21%	273 648	0%	218	7%
Орехово-Борисово Южное	252 773	1%	278	-1%	256 869	2%	251	-10%	259 260	1%	216	-14%	263 324	2%	236	9%	262 678	0%	262	11%	262 931	0%	261	0%
Царицыно	277 170	1%	257	-4%	282 750	2%	288	12%	285 072	1%	261	-9%	284 207	0%	261	0%	284 403	0%	273	5%	282 471	-1%	304	11%
Чертаново Северное	283 539	0%	231	9%	284 724	0%	244	6%	290 983	2%	235	-4%	294 283	1%	250	6%	294 167	0%	261	4%	296 115	1%	277	6%
Чертаново Центральное	283 077	3%	209	6%	278 305	-2%	234	12%	279 810	1%	214	-9%	280 119	0%	227	6%	282 704	1%	258	14%	274 896	-3%	316	22%
Чертаново Южное	266 555	1%	304	-3%	273 217	2%	299	-2%	276 695	1%	311	4%	277 237	0%	307	-1%	276 919	0%	336	9%	275 248	-1%	366	9%



Группа компаний МИЭЛЬ

109004, Москва,
ул. Николаямская, д. 40, стр. 1
телефон: (495) 777 33 77
www.miel.ru

Подготовлено аналитическим центром МИЭЛЬ.
В исследовании не учитывались нерепрезентативные и сомнительные объекты.
Март, 2024
ekaterina.berezhnova@miel.ru

Содержащаяся в настоящем отчёте информация и данные носят исключительно информационный характер. МИЭЛЬ не несёт ответственности за ущерб, причиненный каким-либо лицам в результате действия или отказа от действия на основании сведений, содержащихся в данном отчёте.