

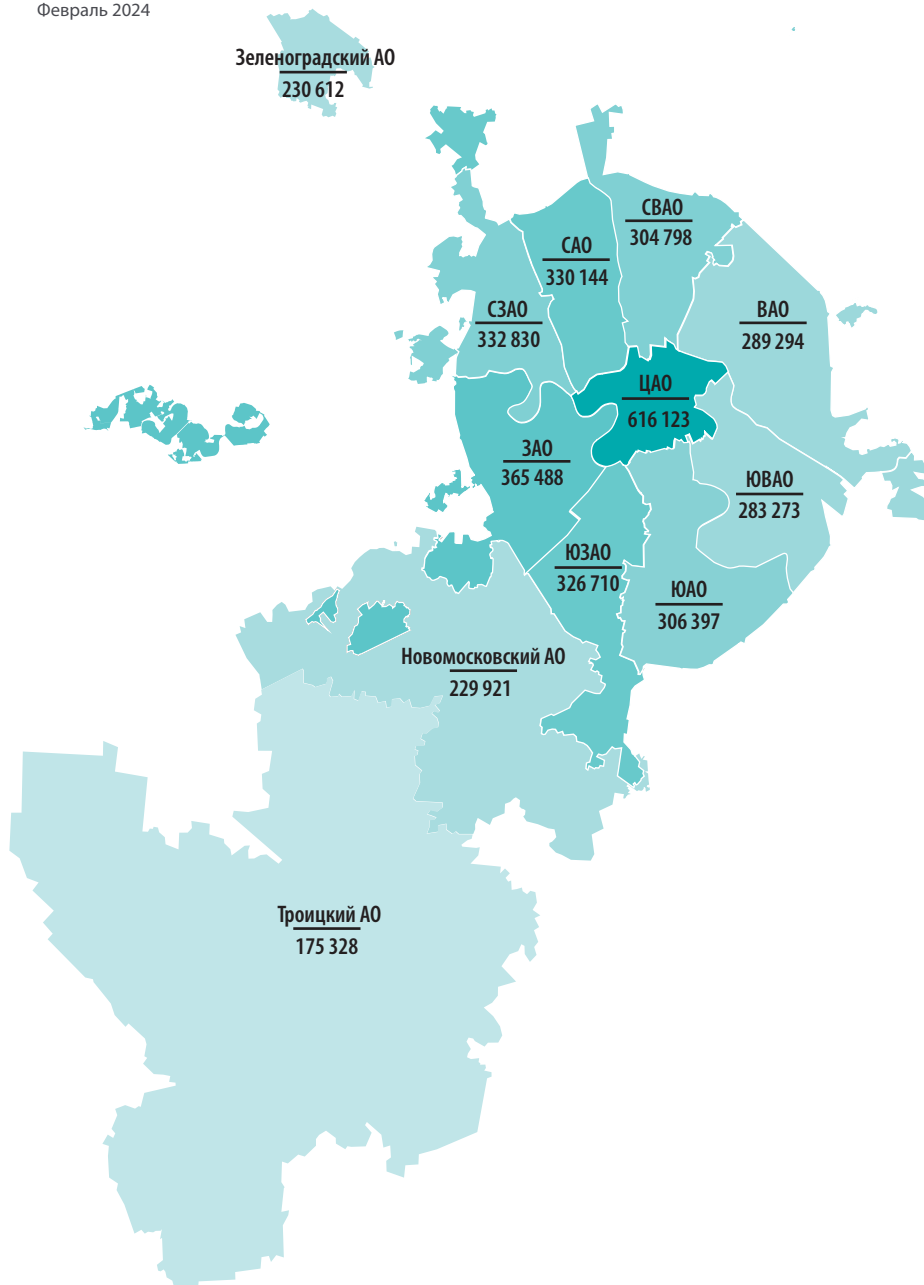


Цены и объем предложения вторичной городской недвижимости в Москве

Февраль 2024

ИТОГИ ФЕВРАЛЬ

Средневзвешенная цена предложения за метр квадратный по округам Москвы, Февраль 2024



Объем предложения вторичной городской недвижимости в феврале 2024 года составляет 38,8 тысяч объектов, что выше объема предложения января на 12% (34,7 тыс.).

Рост объема предложения зафиксирован во всех округах Москвы: наибольший — в Новомосковском и Северном округах (на 15%), Юго-Западном (на 14%), наименьший — в Северо-Восточном АО (на 9%).

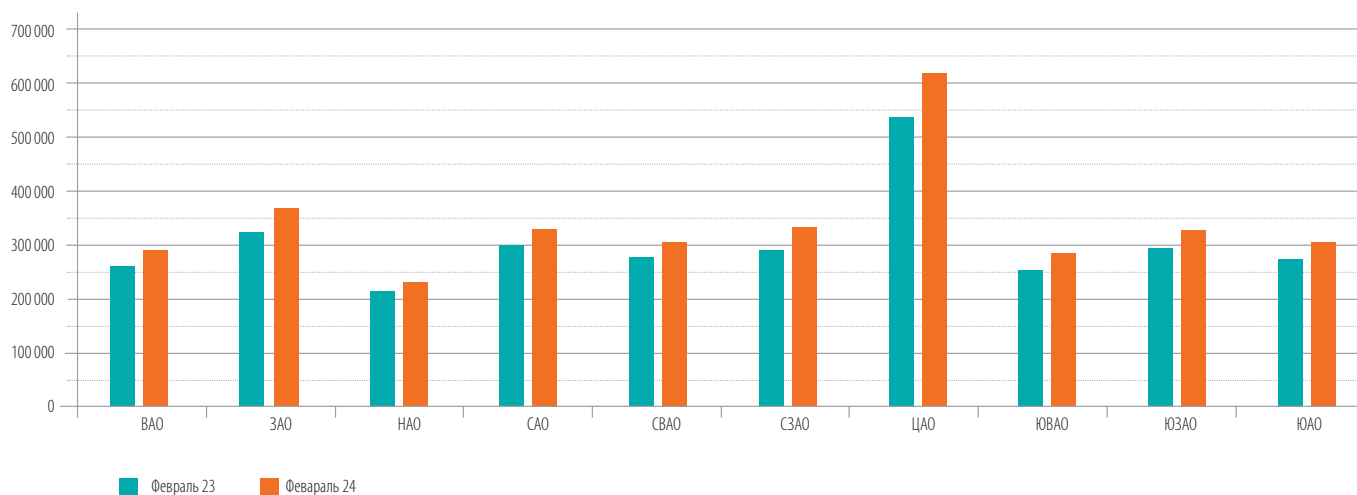
Изменение объема предложения по административным округам Москвы, Февраль 2024

Административный округ	Объем предложения	Изменение по сравнению с январем
Восточный АО	4098	13%
Западный АО	4441	11%
Новомосковский АО	1528	15%
Северный АО	4039	15%
Северо-Восточный АО	3779	9%
Северо-Западный АО	2574	13%
Троицкий АО	597	10%
Центральный АО	4969	10%
Юго-Восточный АО	3955	13%
Юго-Западный АО	4250	14%
Южный АО	4116	10%
Зеленоградский АО	501	10%

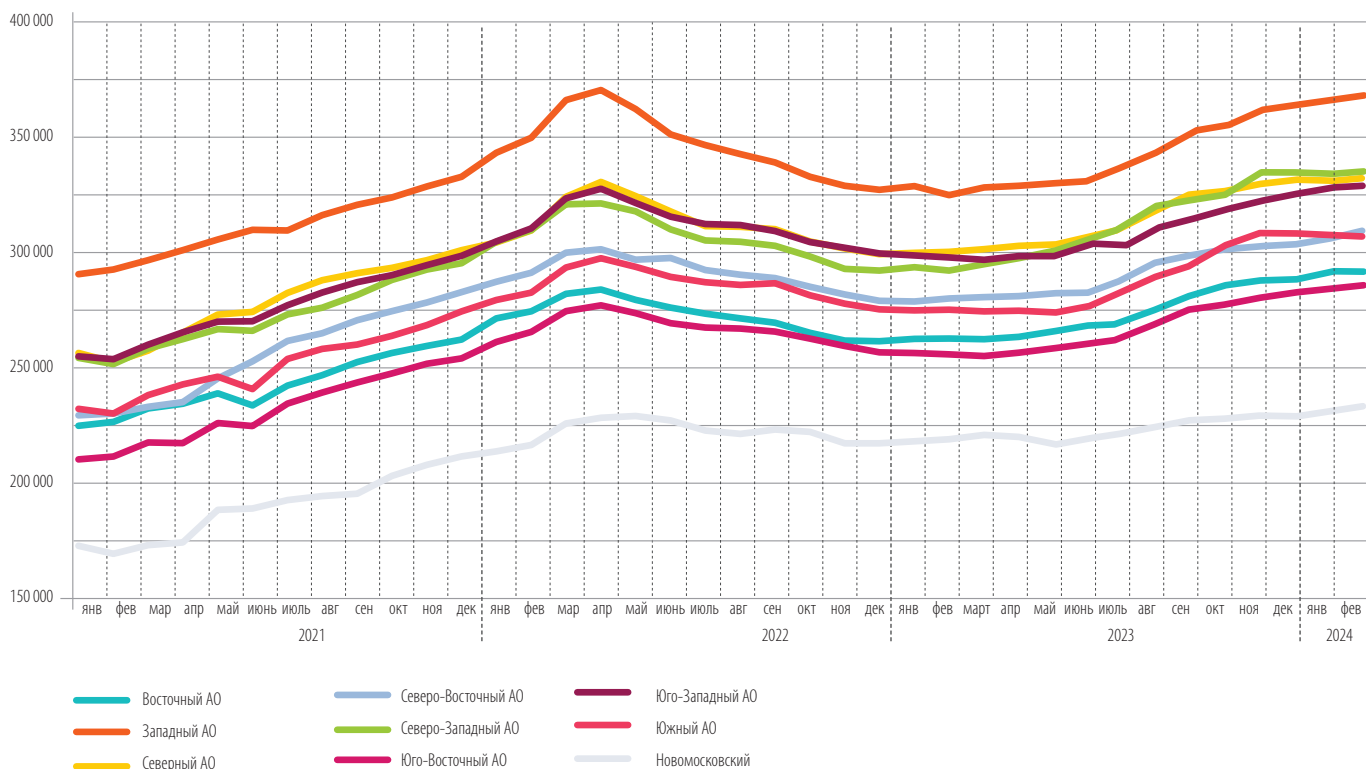
Изменение объема предложения
по административным округам Москвы

	июнь 23		июль 23		август 23		сентябрь 23		октябрь 23		ноябрь 23		декабрь 23		январь 24		февраль 24	
Восточный АО	4803	-3%	4490	-7%	4217	-6%	4035	-4%	3 969	-2%	3959	0%	3579	-10%	3611	1%	4098	13%
Западный АО	5316	-3%	4966	-7%	4721	-5%	4516	-4%	4 334	-4%	4372	1%	4021	-8%	4015	0%	4441	11%
Новомосковский	1846	4%	1713	-7%	1650	-4%	1548	-6%	1 537	-1%	1498	-3%	1372	-8%	1330	-3%	1528	15%
Северный АО	4837	-3%	4496	-7%	4167	-7%	3942	-5%	3 857	-2%	3813	-1%	3514	-8%	3513	0%	4039	15%
Северо-Восточный АО	4484	-3%	4116	-8%	3883	-6%	3659	-6%	3 624	-1%	3725	3%	3379	-9%	3468	3%	3779	9%
Северо-Западный АО	2857	-5%	2689	-6%	2507	-7%	2374	-5%	2 255	-5%	2403	7%	2227	-7%	2268	2%	2574	13%
Троицкий	616	-4%	600	-3%	611	2%	579	-5%	560	-3%	574	2%	531	-7%	543	2%	597	10%
Центральный АО	5945	-2%	5708	-4%	5480	-4%	5223	-5%	5 134	-2%	5021	-2%	4644	-8%	4523	-3%	4969	10%
Юго-Восточный АО	4873	-3%	4668	-4%	4454	-5%	4111	-8%	3 868	-6%	3932	2%	3549	-10%	3507	-1%	3955	13%
Юго-Западный АО	5051	-4%	4622	-8%	4380	-5%	4094	-7%	3 999	-2%	4053	1%	3755	-7%	3732	-1%	4250	14%
Южный АО	4985	-3%	4632	-7%	4444	-4%	4067	-8%	3 960	-3%	4057	2%	3797	-6%	3757	-1%	4116	10%
Зеленоградский АО	639	-7%	580	-9%	536	-8%	484	-10%	455	-6%	458	1%	431	-6%	455	6%	501	10%

Изменение цены за квадратный метр относительно уровня февраля 2023 года



Динамика цен выставления
по административным округам Москвы



Средняя цена квадратного метра по округам Москвы в феврале по сравнению с январем практически не изменилась.

Около трети сделок проходит с торгом. Иногда величина скидки доходит до 10%. Размер торга в среднем в феврале составил 3%.

Рост средней цены на 1% зафиксирован только в четырех округах: Новомосковском, Троицком, Южном и Юго-Восточном.

Динамика средней взвешенной цены предложения
по административным округам Москвы

	июль 23		август 23		сентябрь 23		октябрь 23		ноябрь 23		декабрь 23		январь 24		февраль 24	
Восточный АО	266 289	0%	271 753	2%	277 236	2%	282 294	2%	283 897	1%	284 567	0%	289 263	2%	289 294	0%
Западный АО	333 529	2%	340 731	2%	349 255	3%	352 808	1%	358 307	2%	361 335	1%	363 757	1%	365 488	0%
Новомосковский	218 060	1%	220 946	1%	224 058	1%	224 931	0%	225 512	0%	225 208	0%	227 814	1%	229 921	1%
Северный АО	307 368	1%	314 129	2%	321 169	2%	323 237	1%	326 254	1%	328 427	1%	328 810	0%	330 144	0%
Северо-Восточный АО	284 347	2%	291 581	3%	294 447	1%	297 705	1%	299 211	1%	301 105	1%	303 900	1%	304 798	0%
Северо-Западный АО	307 085	2%	315 411	3%	319 495	1%	322 172	1%	330 386	3%	331 229	0%	331 328	0%	332 830	0%
Троицкий	169 406	0%	170 438	1%	169 604	0%	171 082	1%	175 058	2%	173 277	-1%	173 620	0%	175 328	1%
Центральный АО	562 979	1%	574 624	2%	595 010	4%	605 412	2%	606 601	0%	608 292	0%	615 847	1%	616 123	0%
Юго-Восточный АО	259 040	1%	265 769	3%	271 223	2%	274 115	1%	277 276	1%	279 706	1%	281 744	1%	283 273	1%
Юго-Западный АО	300 686	0%	307 525	2%	311 274	1%	316 408	2%	320 151	1%	322 882	1%	325 474	1%	326 710	0%
Южный АО	279 328	2%	286 061	2%	290 823	2%	298 066	2%	303 855	2%	303 967	0%	303 769	0%	306 397	1%
Зеленоградский АО	212 092	1%	214 908	1%	219 956	2%	223 457	2%	225 234	1%	226 777	1%	230 183	2%	230 612	0%

ПРИЛОЖЕНИЕ №1

ВОСТОЧНЫЙ АО

	сентябрь 23				октябрь 23				ноябрь 23				декабрь 23				январь 24				февраль 24			
	цена	%	кол-во	%	цена	%	кол-во	%	цена	%	кол-во	%	цена	%	кол-во	%	цена	%	кол-во	%	цена	%	кол-во	%
Богородское	299 167	1%	296	-1%	307 237	3%	318	7%	306 933	0%	323	2%	304 914	-1%	268	-17%	303 536	0%	276	3%	306 817	1%	318	15%
Вешняки	245 589	2%	320	-9%	248 088	1%	311	-3%	249 550	1%	315	1%	252 953	1%	257	-18%	253 952	0%	265	3%	252 822	0%	317	20%
Восточное Измайлово	272 735	3%	187	-6%	278 588	2%	211	13%	284 773	2%	189	-10%	289 553	2%	181	-4%	289 933	0%	176	-3%	291 524	1%	187	6%
Восточный	209 850	0%	40	-15%	216 589	3%	25	-38%	214 338	-1%	29	16%	209 782	-2%	29	0%	214 696	2%	23	-21%	214 314	0%	27	17%
Гольяново	258 934	3%	438	-1%	258 655	0%	397	-9%	263 854	2%	409	3%	259 860	-2%	373	-9%	264 348	2%	390	5%	264 771	0%	416	7%
Ивановское	241 199	1%	293	-10%	246 028	2%	282	-4%	243 518	-1%	295	5%	241 445	-1%	288	-2%	247 858	3%	271	-6%	249 026	0%	312	15%
Измайлово	280 637	3%	292	-9%	283 860	1%	258	-12%	292 964	3%	249	-3%	292 104	0%	231	-7%	303 006	4%	246	6%	302 862	0%	291	18%
Косино-Ухтомский	242 965	1%	228	6%	258 157	6%	216	-5%	247 905	-4%	204	-6%	248 010	0%	186	-9%	249 468	1%	186	0%	249 436	0%	212	14%
Метрогородок	274 130	4%	92	-6%	286 379	4%	108	17%	289 114	1%	123	14%	287 489	-1%	105	-15%	286 190	0%	113	8%	287 885	1%	140	24%
Новогиреево	277 447	1%	228	1%	282 487	2%	225	-1%	281 099	0%	202	-10%	288 960	3%	176	-13%	289 164	0%	179	2%	287 115	-1%	219	22%
Новокосино	251 256	3%	136	-4%	252 822	1%	139	2%	257 471	2%	148	6%	259 846	1%	126	-15%	261 321	1%	118	-6%	261 208	0%	142	20%
Перово	266 685	2%	293	-6%	270 724	2%	305	4%	274 030	1%	315	3%	276 703	1%	286	-9%	281 024	2%	289	1%	280 777	0%	333	15%
Преображенское	320 526	0%	304	-3%	324 802	1%	328	8%	326 808	1%	327	0%	327 368	0%	288	-12%	329 474	1%	271	-6%	330 546	0%	288	6%
Северное Измайлово	278 358	2%	291	-7%	280 249	1%	265	-9%	286 423	2%	273	3%	286 658	0%	244	-11%	292 963	2%	247	1%	296 073	1%	274	11%
Соколиная Гора	298 215	1%	347	-6%	296 067	-1%	331	-5%	296 141	0%	307	-7%	298 574	1%	316	3%	304 137	2%	328	4%	306 078	1%	376	15%
Сокольники	351 892	4%	250	1%	357 227	2%	250	0%	359 146	1%	251	0%	363 017	1%	225	-10%	380 788	5%	233	4%	379 998	0%	246	6%

ЗАПАДНЫЙ АО

	сентябрь 23				октябрь 23				ноябрь 23				декабрь 23				январь 24				февраль 24			
	цена	%	кол-во	%	цена	%	кол-во	%	цена	%	кол-во	%	цена	%	кол-во	%	цена	%	кол-во	%	цена	%	кол-во	%
Внуково	293 563	2%	49	-11%	218 378	-26%	49	0%	216 029	-1%	47	-4%	222 359	3%	37	-21%	222 012	0%	43	16%	228 417	3%	50	16%
Дорогомилово	485 593	2%	407	-3%	502 611	4%	375	-8%	503 374	0%	352	-6%	517 259	3%	343	-3%	519 143	0%	343	0%	520 801	0%	356	4%
Крылатское	353 480	1%	202	5%	359 282	2%	203	0%	360 959	0%	207	2%	364 224	1%	178	-14%	362 000	-1%	191	7%	366 170	1%	205	7%
Кунцево	336 492	6%	484	-1%	333 364	-1%	478	-1%	337 631	1%	494	3%	329 476	-2%	464	-6%	334 658	2%	468	1%	340 187	2%	522	12%
Можайский	296 988	2%	651	-6%	304 478	3%	648	0%	308 900	1%	659	2%	316 308	2%	589	-11%	309 590	-2%	547	-7%	307 391	-1%	591	8%
Ново-Переделкино	247 316	1%	208	3%	252 233	2%	205	-1%	252 652	0%	218	6%	253 018	0%	188	-14%	252 530	0%	167	-11%	250 461	-1%	190	14%
Очаково-Матвеевское	304 822	2%	422	-7%	299 141	-2%	371	-12%	311 023	4%	353	-5%	317 591	2%	319	-10%	315 177	-1%	320	0%	321 650	2%	355	11%
Проспект Вернадского	395 141	1%	227	-11%	400 481	1%	219	-4%	407 632	2%	214	-2%	414 515	2%	183	-14%	417 676	1%	196	7%	411 398	-2%	225	15%
Раменки	429 753	2%	577	-5%	433 317	1%	563	-2%	452 674	4%	597	6%	438 580	-3%	569	-5%	441 465	1%	597	5%	453 261	3%	680	14%
Солнцево	260 032	0%	314	-12%	262 992	1%	290	-8%	261 441	-1%	291	0%	275 140	5%	288	-1%	282 250	3%	293	2%	268 951	-5%	312	6%
Тропарево-Никулино	340 598	2%	390	-3%	349 082	2%	374	-4%	355 071	2%	375	0%	363 657	2%	332	-11%	365 687	1%	334	1%	363 852	-1%	395	18%
Филевский Парк	348 709	3%	249	-4%	355 737	2%	247	-1%	356 782	0%	236	-4%	357 405	0%	222	-6%	354 819	-1%	214	-4%	356 946	1%	227	6%
Фили-Давыдовское	352 853	4%	336	1%	356 613	1%	312	-7%	359 647	1%	329	5%	354 886	-1%	309	-6%	359 428	1%	302	-2%	362 705	1%	333	10%

НОВОМОСКОВСКИЙ АО

добавились дорогие квартиры – первичная продажа вторички

	сентябрь 23				октябрь 23				ноябрь 23				декабрь 23				январь 24				февраль 24			
	цена	%	кол-во	%	цена	%	кол-во	%	цена	%	кол-во	%	цена	%	кол-во	%	цена	%	кол-во	%	цена	%	кол-во	%
Внуковское	249 886	1%	105	-13%	258 489	3%	111	6%	257 142	-1%	114	3%	255 519	-1%	111	-3%	264 265	3%	102	-8%	264 231	0%	124	22%
Воскресенское	203 040	1%	44	-28%	199 993	-2%	41	-7%	195 722	-2%	42	2%	196 091	0%	33	-21%	199 810	2%	30	-9%	205 494	3%	46	53%
Десеновское	219 166	2%	292	-5%	222 067	1%	323	11%	218 057	-2%	311	-4%	218 169	0%	273	-12%	219 435	1%	270	-1%	221 946	1%	307	14%
Кокошкино	196 068	0%	83	2%	195 233	0%	89	7%	198 622	2%	88	-1%	198 644	0%	87	-1%	197 996	0%	77	-11%	197 187	0%	87	13%
Марушкинское	196 184	2%	41	-15%	189 924	-3%	45	10%	186 397	-2%	56	24%	186 861	0%	51	-9%	188 027	1%	53	4%	192 309	2%	64	21%
Московский	239 357	0%	200	-12%	240 923	1%	167	-17%	247 953	3%	157	-6%	251 518	1%	151	-4%	257 161	2%	159	5%	260 741	1%	193	21%
Мосрентген	206 767	-4%	39	-22%	221 652	7%	44	13%	223 173	1%	46	5%	232 337	4%	38	-17%	255 780	10%	44	16%	250 817	-2%	64	45%
Рязановское	187 583	0%	151	-12%	192 763	3%	158	5%	195 416	1%	153	-3%	192 954	-1%	158	3%	191 297	-1%	155	-2%	188 405	-2%	164	6%
Сосенское	268 085	1%	327	9%	266 016	-1%	307	-6%	267 104	0%	283	-8%	268 421	0%	234	-17%	269 297	0%	212	-9%	275 964	2%	221	4%
Филимонковское	192 500	0%	100	-1%	198 626	3%	94	-6%	209 166	5%	85	-10%	210 558	1%	79	-7%	216 184	3%	89	13%	218 842	1%	98	10%
Щербинка	193 867	1%	166	-11%	192 376	-1%	158	-5%	196 853	2%	163	3%	197 711	0%	157	-4%	197 553	0%	139	-11%	198 711	1%	160	15%

ПРИЛОЖЕНИЕ №1

ТРОИЦКИЙ АО

	сентябрь 23				октябрь 23				ноябрь 23				декабрь 23				январь 24				февраль 24			
	цена	%	кол-во	%	цена	%	кол-во	%	цена	%	кол-во	%	цена	%	кол-во	%	цена	%	кол-во	%	цена	%	кол-во	%
Кленовское	120 939	8%	42	2%	111 742	-8%	36	-14%	118 378	6%	42	17%	114 088	-4%	40	-5%	114 909	1%	47	18%	124 691	9%	47	0%
Краснопахорское	161 759	8%	31	0%	170 355	5%	28	-10%	177 794	4%	28	0%	172 265	-3%	40	43%	171 519	0%	49	23%	172 337	0%	44	-10%
Новофедоровское	145 858	-4%	32	3%	149 530	3%	28	-13%	157 457	5%	28	0%	157 953	0%	23	-18%	163 641	4%	21	-9%	157 015	-4%	22	5%
Первомайское	162 067	-1%	133	2%	161 605	0%	133	0%	165 486	2%	132	-1%	164 836	0%	117	-11%	164 834	0%	100	-15%	166 569	1%	112	12%
Роговское	110 764	-1%	19	-21%	118 247	7%	18	-5%	119 906	1%	16	-11%	120 715	1%	14	-13%	130 487	8%	18	29%	135 577	4%	19	6%
Троицк	201 910	-1%	199	-10%	202 580	0%	199	0%	204 702	1%	215	8%	203 079	-1%	197	-8%	202 700	0%	203	3%	199 516	-2%	239	18%
Щаповское	156 264	-1%	42	-9%	155 973	0%	41	-2%	158 042	1%	33	-20%	154 623	-2%	29	-12%	156 643	1%	30	3%	157 673	1%	34	13%
Вороновское	151 432	-7%	31	0%	154 856	2%	26	-16%	159 827	3%	29	12%	153 453	-4%	23	-21%	158 936	4%	23	0%	168 094	6%	27	17%
Киевский	169 583	7%	32	-14%	166 332	-2%	37	16%	166 468	0%	36	-3%	166 997	0%	32	-11%	168 261	1%	35	9%	171 765	2%	39	11%
Михайлово-Ярцевское	162 002	0%	18	-5%	165 419	2%	14	-22%	167 182	1%	15	7%	161 453	-3%	16	7%	165 272	2%	17	6%	161 360	-2%	14	-18%

ЦЕНТРАЛЬНЫЙ АО

	сентябрь 23				октябрь 23				ноябрь 23				декабрь 23				январь 24				февраль 24			
	цена	%	кол-во	%	цена	%	кол-во	%	цена	%	кол-во	%	цена	%	кол-во	%	цена	%	кол-во	%	цена	%	кол-во	%
Арбат	791 664	6%	310	-4%	816 496	3%	314	1%	804 779	-1%	313	0%	781 842	-3%	277	-12%	790 881	1%	275	-1%	798 761	1%	286	4%
Басманный	467 768	3%	721	-7%	474 516	1%	714	-1%	477 550	1%	659	-8%	481 639	1%	604	-8%	495 319	3%	584	-3%	497 152	0%	655	12%
Замосворечье	580 333	4%	359	-5%	578 430	0%	353	-2%	573 984	-1%	359	2%	577 979	1%	363	1%	585 976	1%	350	-4%	572 238	-2%	365	4%
Красносельский	471 263	3%	255	-6%	481 411	2%	244	-4%	486 395	1%	241	-1%	488 708	0%	220	-9%	492 267	1%	206	-6%	494 574	0%	237	15%
Мещанский	498 762	3%	341	-8%	504 147	1%	346	1%	504 093	0%	325	-6%	515 059	2%	294	-10%	511 054	-1%	291	-1%	521 118	2%	332	14%
Пресненский	639 243	3%	1062	-2%	664 217	4%	1036	-2%	665 550	0%	1017	-2%	668 844	0%	961	-6%	675 845	1%	943	-2%	673 003	0%	1 036	10%
Таганский	425 654	3%	556	-7%	436 040	2%	576	4%	433 649	-1%	560	-3%	433 746	0%	526	-6%	436 921	1%	509	-3%	440 769	1%	571	12%
Тверской	604 809	2%	731	-5%	608 190	1%	706	-3%	605 549	0%	701	-1%	606 045	0%	636	-9%	613 020	1%	606	-5%	618 056	1%	637	5%
Хамовники	757 461	4%	727	-2%	775 778	2%	701	-4%	776 921	0%	700	0%	792 558	2%	623	-11%	791 160	0%	619	-1%	790 701	0%	681	10%
Якиманка	733 807	2%	161	-6%	725 163	-1%	144	-11%	712 255	-2%	146	1%	704 016	-1%	140	-4%	732 649	4%	140	0%	753 047	3%	169	21%

ЮГО-ВОСТОЧНЫЙ АО

	сентябрь 23				октябрь 23				ноябрь 23				декабрь 23				январь 24				февраль 24			
	цена	%	кол-во	%	цена	%	кол-во	%	цена	%	кол-во	%	цена	%	кол-во	%	цена	%	кол-во	%	цена	%	кол-во	%
Выхино-Жулебино	254 088	2%	560	-6%	253 859	0%	507	-9%	255 149	1%	468	-8%	255 081	0%	411	-12%	258 579	1%	411	0%	260 269	1%	469	14%
Кузьминки	274 012	3%	333	-2%	279 757	2%	332	0%	282 085	1%	313	-6%	282 328	0%	281	-10%	286 230	1%	284	1%	289 949	1%	341	20%
Лефортово	318 520	2%	319	-2%	325 892	2%	314	-2%	327 093	0%	329	5%	325 143	-1%	303	-8%	336 076	3%	267	-12%	338 957	1%	310	16%
Люблино	257 756	2%	645	-6%	257 908	0%	575	-11%	260 995	1%	599	4%	260 488	0%	509	-15%	264 314	1%	504	-1%	262 676	-1%	576	14%
Марьино	256 700	2%	528	-14%	265 180	3%	573	9%	269 289	2%	565	-1%	274 974	2%	525	-7%	275 415	0%	541	3%	270 648	-2%	584	8%
Некрасовка	210 688	0%	253	-11%	211 967	1%	250	-1%	214 212	1%	256	2%	216 639	1%	228	-11%	219 680	1%	224	-2%	217 370	-1%	241	8%
Нижегородский	305 349	1%	288	2%	303 779	-1%	259	-10%	302 790	0%	280	8%	314 882	4%	271	-3%	321 843	2%	257	-5%	321 594	0%	294	14%
Печатники	269 928	1%	197	-13%	271 730	1%	213	8%	278 520	2%	225	6%	280 523	1%	205	-9%	277 361	-1%	197	-4%	277 825	0%	217	10%
Рязанский	274 688	1%	324	-10%	280 019	2%	279	-14%	279 288	0%	288	3%	277 576	-1%	261	-9%	279 743	1%	280	7%	285 710	2%	306	9%
Текстильщики	265 520	1%	262	-15%	267 961	1%	272	4%	270 678	1%	277	2%	266 896	-1%	258	-7%	267 503	0%	253	-2%	273 448	2%	273	8%
Южнопортовый	320 207	2%	337	-8%	328 735	3%	282	-16%	336 308	2%	298	6%	341 645	2%	259	-13%	339 647	-1%	256	-1%	345 453	2%	305	19%
Капотня	264 163	18%	65	-6%	237 667	-10%	12	-82%	250 895	6%	34	183%	289 738	15%	38	12%	274 157	-5%	33	-13%	264 238	-4%	39	18%

ПРИЛОЖЕНИЕ №1

ЮГО-ЗАПАДНЫЙ АО

	сентябрь 23				октябрь 23				ноябрь 23				декабрь 23				январь 24				февраль 24			
	цена	%	кол-во	%	цена	%	кол-во	%	цена	%	кол-во	%	цена	%	кол-во	%	цена	%	кол-во	%	цена	%	кол-во	%
Академический	347 220	1%	369	-8%	350 494	1%	338	-8%	355 267	1%	346	2%	357 761	1%	335	-3%	361 414	1%	356	6%	360 640	0%	410	15%
Гагаринский	414 629	1%	276	-8%	420 848	2%	281	2%	431 321	2%	286	2%	435 471	1%	249	-13%	431 799	-1%	253	2%	436 356	1%	277	9%
Зюзино	314 754	0%	277	-1%	320 559	2%	275	-1%	318 863	-1%	309	12%	322 432	1%	294	-5%	328 186	2%	297	1%	328 062	0%	325	9%
Коньково	304 040	1%	381	-6%	308 590	1%	405	6%	315 015	2%	412	2%	315 621	0%	351	-15%	317 909	1%	355	1%	318 202	0%	446	26%
Котловка	310 850	2%	194	0%	320 140	3%	195	1%	319 643	0%	188	-4%	320 789	0%	168	-11%	322 977	1%	181	8%	322 867	0%	203	12%
Ломоносовский	371 135	2%	349	-6%	380 500	3%	333	-5%	382 597	1%	352	6%	392 104	2%	327	-7%	392 028	0%	307	-6%	393 011	0%	358	17%
Обручевский	352 515	1%	305	-12%	354 085	0%	295	-3%	360 880	2%	305	3%	357 730	-1%	278	-9%	361 884	1%	275	-1%	365 360	1%	325	18%
Северное Бутово	257 848	2%	213	-4%	262 292	2%	214	0%	266 613	2%	192	-10%	269 995	1%	177	-8%	269 619	0%	171	-3%	270 765	0%	213	25%
Теплый Стан	294 328	3%	357	-10%	298 287	1%	350	-2%	297 919	0%	362	3%	301 392	1%	334	-8%	303 880	1%	347	4%	305 314	0%	372	7%
Черемушки	334 606	1%	393	-10%	342 685	2%	380	-3%	345 606	1%	361	-5%	347 444	1%	378	5%	348 003	0%	382	1%	352 082	1%	408	7%
Южное Бутово	229 678	1%	602	-7%	232 649	1%	572	-5%	234 579	1%	608	6%	234 817	0%	541	-11%	236 800	1%	504	-7%	237 682	0%	573	14%
Ясенево	268 932	1%	378	0%	271 588	1%	361	-4%	276 258	2%	332	-8%	279 194	1%	323	-3%	277 189	-1%	304	-6%	279 919	1%	340	12%

ЮЖНЫЙ АО

	сентябрь 23				октябрь 23				ноябрь 23				декабрь 23				январь 24				февраль 24			
	цена	%	кол-во	%	цена	%	кол-во	%	цена	%	кол-во	%	цена	%	кол-во	%	цена	%	кол-во	%	цена	%	кол-во	%
Бирюлёво Восточное	231 353	1%	288	-2%	231 003	0%	286	-1%	231 758	0%	299	5%	232 550	0%	284	-5%	235 788	1%	287	1%	237 052	1%	305	6%
Бирюлёво Западное	225 269	-3%	191	-12%	229 824	2%	164	-14%	230 529	0%	176	7%	228 940	-1%	167	-5%	229 216	0%	153	-8%	229 541	0%	151	-1%
Братеево	259 155	1%	162	-22%	264 367	2%	147	-9%	264 531	0%	158	7%	266 101	1%	142	-10%	270 103	2%	150	6%	272 389	1%	160	7%
Даниловский	390 312	2%	541	-5%	400 636	3%	568	5%	411 944	3%	579	2%	407 165	-1%	547	-6%	404 539	-1%	525	-4%	410 309	1%	610	16%
Донской	360 852	0%	200	-2%	373 404	3%	199	-1%	375 228	0%	194	-3%	372 899	-1%	184	-5%	372 177	0%	175	-5%	380 369	2%	205	17%
Зябликово	254 351	2%	210	-12%	255 968	1%	205	-2%	262 872	3%	193	-6%	261 528	-1%	190	-2%	266 586	2%	186	-2%	266 071	0%	210	13%
Москворечье-Сабурово	272 803	1%	198	-7%	277 041	2%	159	-20%	283 054	2%	155	-3%	285 666	1%	138	-11%	283 316	-1%	144	4%	288 109	2%	158	10%
Нагатино-Садовники	312 561	2%	306	-3%	320 231	2%	279	-9%	332 571	4%	273	-2%	331 771	0%	241	-12%	326 598	-2%	225	-7%	319 564	-2%	231	3%
Нагатинский Затон	310 741	2%	247	-8%	316 825	2%	253	2%	324 562	2%	272	8%	323 062	0%	239	-12%	330 539	2%	216	-10%	329 373	0%	245	13%
Нагорный	303 303	1%	238	-13%	314 786	4%	227	-5%	330 537	5%	244	7%	325 607	-1%	253	4%	326 971	0%	247	-2%	329 057	1%	247	0%
Орехово-Борисово Северное	257 189	0%	217	-6%	263 793	3%	194	-11%	268 895	2%	198	2%	270 810	1%	175	-12%	273 049	1%	168	-4%	274 058	0%	204	21%
Орехово-Борисово Южное	250 712	0%	282	-9%	252 773	1%	278	-1%	256 869	2%	251	-10%	259 260	1%	216	-14%	263 324	2%	236	9%	262 678	0%	262	11%
Царицыно	274 419	2%	267	-10%	277 170	1%	257	-4%	282 750	2%	288	12%	285 072	1%	261	-9%	284 207	0%	261	0%	284 403	0%	273	5%
Чертаново Северное	283 004	4%	211	-8%	283 539	0%	231	9%	284 724	0%	244	6%	290 983	2%	235	-4%	294 283	1%	250	6%	294 167	0%	261	4%
Чертаново Центральное	274 177	2%	197	-25%	283 077	3%	209	6%	278 305	-2%	234	12%	279 810	1%	214	-9%	280 119	0%	227	6%	282 704	1%	258	14%
Чертаново Южное	263 750	2%	312	1%	266 555	1%	304	-3%	273 217	2%	299	-2%	276 695	1%	311	4%	277 237	0%	307	-1%	276 919	0%	336	9%



Группа компаний МИЭЛЬ

109004, Москва,
ул. Николаямская, д. 40, стр. 1
телефон: (495) 777 33 77
www.miel.ru

Подготовлено аналитическим центром МИЭЛЬ.
В исследовании не учитывались нерепрезентативные и сомнительные объекты.
Февраль, 2024
ekaterina.berezhnova@miel.ru

Содержащаяся в настоящем отчёте информация и данные носят исключительно информационный характер. МИЭЛЬ не несёт ответственности за ущерб, причиненный каким-либо лицам в результате действия или отказа от действия на основании сведений, содержащихся в данном отчёте.