

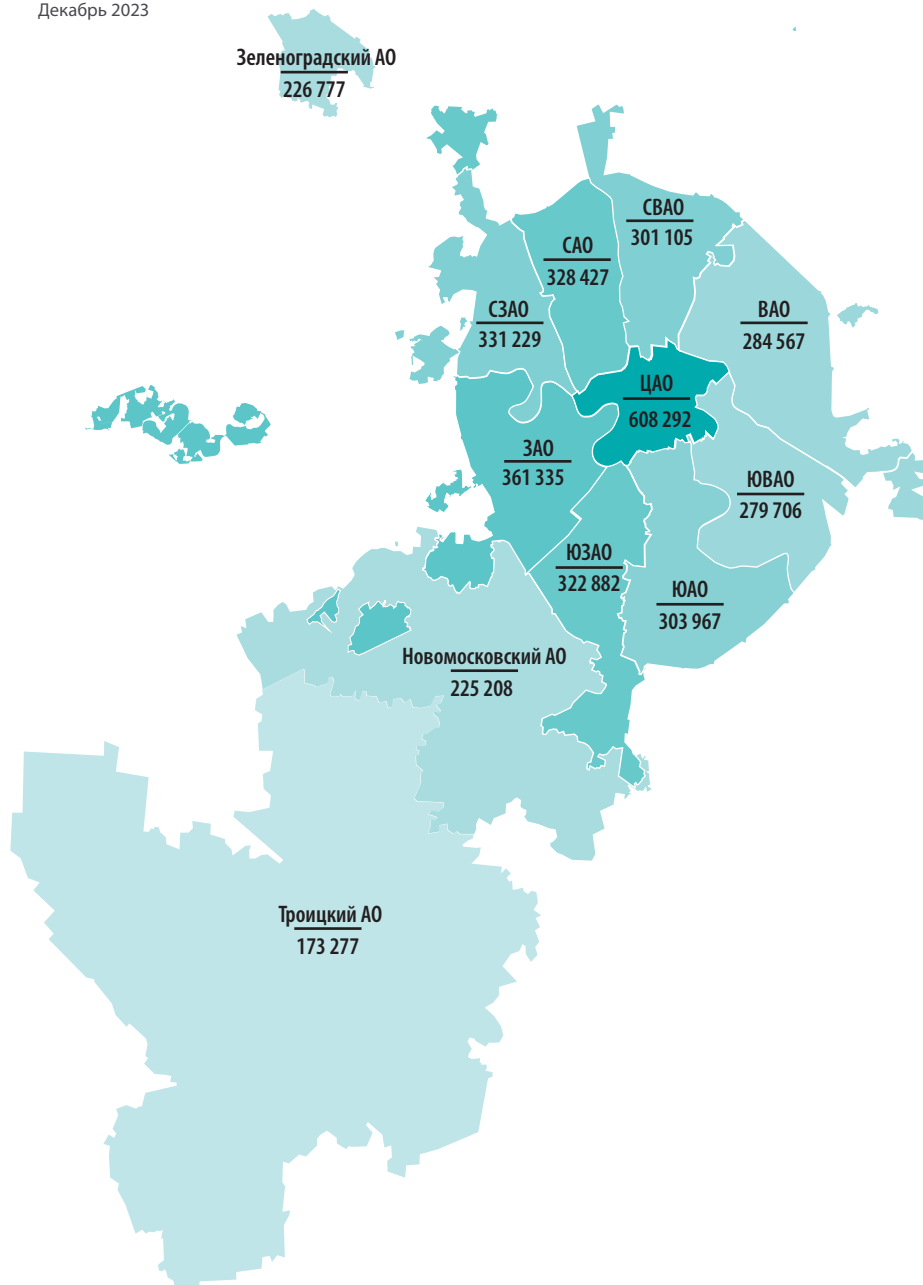


Цены и объем предложения вторичной городской недвижимости в Москве

Декабрь 2023

ИТОГИ ДЕКАБРЬ

Средневзвешенная цена предложения за метр квадратный по округам Москвы, Декабрь 2023



Объем предложения вторичной городской недвижимости в декабре 2023 года составляет 34,8 тысяч объектов, что на 8% меньше объема предложения ноября. Объектов на рынке стало меньше. Очевидно, это связано с тем, что покупатели с ипотекой, одобренной по старым ставкам, стремились побыстрее купить жилье.

Наибольшее снижение произошло в Восточном и Юго-Восточном округах (на 10%). Наименьшее снижение в Зеленоградском и Южном округах (на 6%).

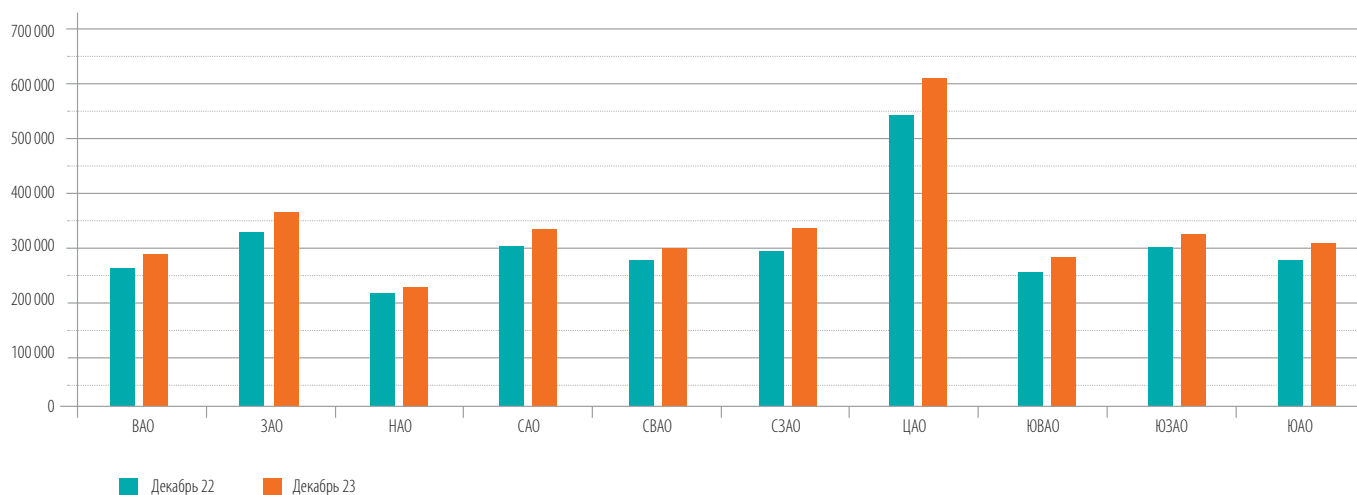
Изменение объема предложения по административным округам Москвы, Декабрь 2023

Административный округ	Объем предложения	Изменение
Восточный АО	3579	-10%
Западный АО	4021	-8%
Новомосковский АО	1372	-8%
Северный АО	3514	-8%
Северо-Восточный АО	3379	-9%
Северо-Западный АО	2227	-7%
Троицкий АО	531	-7%
Центральный АО	4644	-8%
Юго-Восточный АО	3549	-10%
Юго-Западный АО	3755	-7%
Южный АО	3797	-6%
Зеленоградский АО	431	-6%

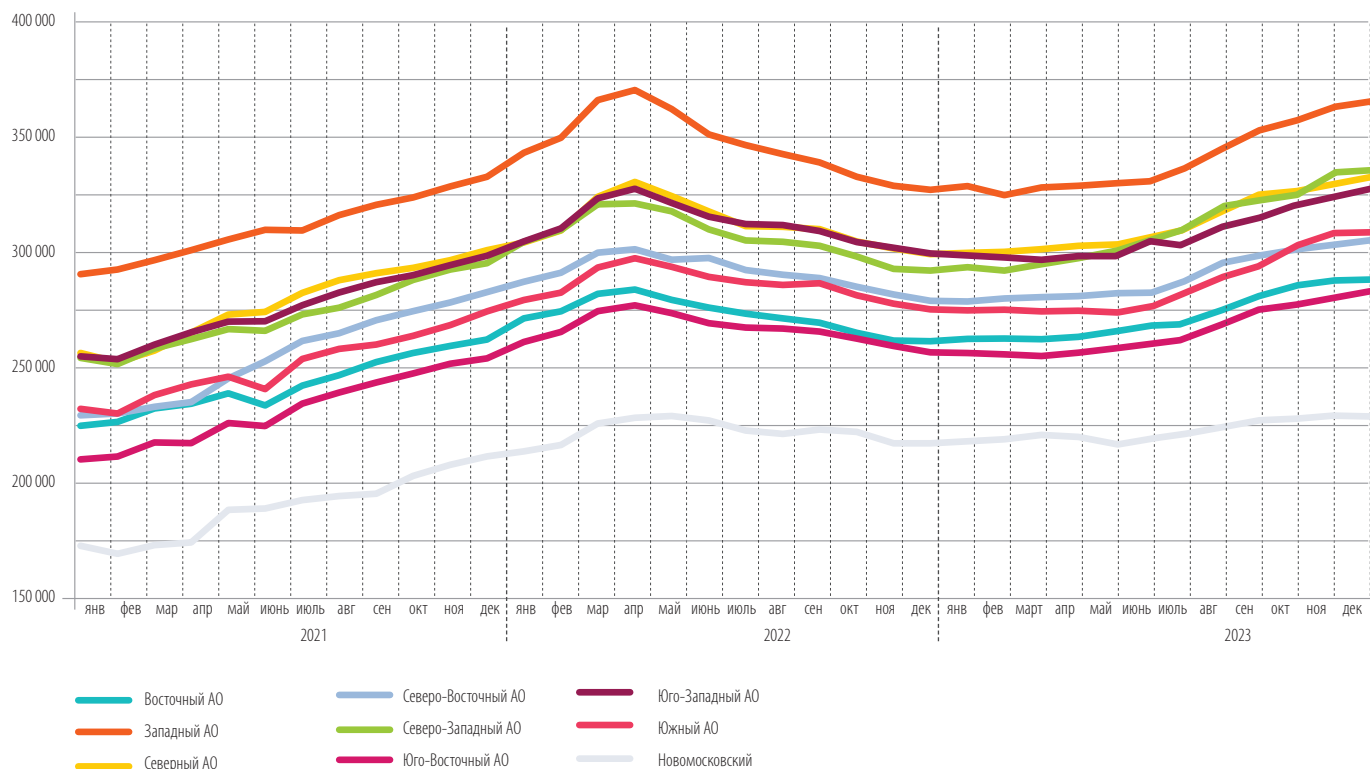
Изменение объема предложения
по административным округам Москвы

	апрель 23		май 23		июнь 23		июль 23		август 23		сентябрь 23		октябрь 23		ноябрь 23		декабрь 23	
Восточный АО	5111	-6%	4977	-3%	4803	-3%	4490	-7%	4217	-6%	4035	-4%	3 969	-2%	3959	0%	3579	-10%
Западный АО	5624	-5%	5481	-3%	5316	-3%	4966	-7%	4721	-5%	4516	-4%	4 334	-4%	4372	1%	4021	-8%
Зеленоградский АО	697	-8%	686	-2%	639	-7%	580	-9%	536	-8%	484	-10%	455	-6%	458	1%	431	-6%
Новомосковский	1776	6%	1781	0%	1846	4%	1713	-7%	1650	-4%	1548	-6%	1 537	-1%	1498	-3%	1372	-8%
Северный АО	5135	-5%	4966	-3%	4837	-3%	4496	-7%	4167	-7%	3942	-5%	3 857	-2%	3813	-1%	3514	-8%
Северо-Восточный АО	4709	-6%	4642	-1%	4484	-3%	4116	-8%	3883	-6%	3659	-6%	3 624	-1%	3725	3%	3379	-9%
Северо-Западный АО	3148	-6%	2995	-5%	2857	-5%	2689	-6%	2507	-7%	2374	-5%	2 255	-5%	2403	7%	2227	-7%
Троицкий	632	-7%	641	1%	616	-4%	600	-3%	611	2%	579	-5%	560	-3%	574	2%	531	-7%
Центральный АО	6266	-5%	6052	-3%	5945	-2%	5708	-4%	5480	-4%	5223	-5%	5 134	-2%	5021	-2%	4644	-8%
Юго-Восточный АО	5061	-5%	5004	-1%	4873	-3%	4668	-4%	4454	-5%	4111	-8%	3 868	-6%	3932	2%	3549	-10%
Юго-Западный АО	5388	-6%	5285	-2%	5051	-4%	4622	-8%	4380	-5%	4094	-7%	3 999	-2%	4053	1%	3755	-7%
Южный АО	5270	-4%	5150	-2%	4985	-3%	4632	-7%	4444	-4%	4067	-8%	3 960	-3%	4057	2%	3797	-6%

Изменение цены за квадратный метр относительно уровня декабря 2022 года



Динамика цен выставления
по административным округам Москвы



Средняя цена квадратного метра по округам Москвы в декабре по сравнению с ноябрем почти не изменилась. На 1% цена стала ниже в Троицком округе. На 1% выше в Западном, Зеленоградском, Северном, Северо-Восточном, Юго-Восточном, Юго-Западном АО.

В остальных округах изменение средней цены не значительно.

Около половины сделок проходит с торгом. Иногда величина скидки доходит до 10%. Размер торга в среднем в декабре составил 3%.

Динамика средней взвешенной цены предложения
по административным округам Москвы

	май 23		июнь 23		июль 23		август 23		сентябрь 23		октябрь 23		ноябрь 23		декабрь 23	
Восточный АО	262 704	1%	265 502	1%	266 289	0%	271 753	2%	277 236	2%	282 294	2%	283 897	1%	284 567	0%
Западный АО	327 429	0%	328 390	0%	333 529	2%	340 731	2%	349 255	3%	352 808	1%	358 307	2%	361 335	1%
Зеленоградский АО	208 176	0%	209 095	0%	212 092	1%	214 908	1%	219 956	2%	223 457	2%	225 234	1%	226 777	1%
Новомосковский	213 371	-1%	214 974	1%	218 060	1%	220 946	1%	224 058	1%	224 931	0%	225 512	0%	225 208	0%
Северный АО	300 379	0%	303 226	1%	307 368	1%	314 129	2%	321 169	2%	323 237	1%	326 254	1%	328 427	1%
Северо-Восточный АО	279 150	0%	279 540	0%	284 347	2%	291 581	3%	294 447	1%	297 705	1%	299 211	1%	301 105	1%
Северо-Западный АО	297 108	1%	301 766	2%	307 085	2%	315 411	3%	319 495	1%	322 172	1%	330 386	3%	331 229	0%
Троицкий	169 224	0%	168 786	0%	169 406	0%	170 438	1%	169 604	0%	171 082	1%	175 058	2%	173 277	-1%
Центральный АО	544 627	0%	557 314	2%	562 979	1%	574 624	2%	595 010	4%	605 412	2%	606 601	0%	608 292	0%
Юго-Восточный АО	255 249	1%	256 862	1%	259 040	1%	265 769	3%	271 223	2%	274 115	1%	277 276	1%	279 706	1%
Юго-Западный АО	296 022	0%	301 771	2%	300 686	0%	307 525	2%	311 274	1%	316 408	2%	320 151	1%	322 882	1%
Южный АО	271 855	0%	273 530	1%	279 328	2%	286 061	2%	290 823	2%	298 066	2%	303 855	2%	303 967	0%

ПРИЛОЖЕНИЕ №1

ВОСТОЧНЫЙ АО

	июль 23				август 23				сентябрь 23				октябрь 23				ноябрь 23				декабрь 23			
	цена	%	кол-во	%	цена	%	кол-во	%	цена	%	кол-во	%	цена	%	кол-во	%	цена	%	кол-во	%	цена	%	кол-во	%
Богородское	286 886	-1%	337	-10%	294 841	3%	299	-11%	299 167	1%	296	-1%	307 237	3%	318	7%	306 933	0%	323	2%	304 914	-1%	268	-17%
Вешняки	233 060	0%	365	-10%	240 786	3%	350	-4%	245 589	2%	320	-9%	248 088	1%	311	-3%	249 550	1%	315	1%	252 953	1%	257	-18%
Восточное Измайлово	266 910	-2%	219	-10%	264 687	-1%	199	-9%	272 735	3%	187	-6%	278 588	2%	211	13%	284 773	2%	189	-10%	289 553	2%	181	-4%
Восточный	210 426	0%	45	15%	209 984	0%	47	4%	209 850	0%	40	-15%	216 589	3%	25	-38%	214 338	-1%	29	16%	209 782	-2%	29	0%
Гольяново	249 476	1%	478	-7%	251 996	1%	441	-8%	258 934	3%	438	-1%	258 655	0%	397	-9%	263 854	2%	409	3%	259 860	-2%	373	-9%
Ивановское	238 540	2%	360	-4%	238 820	0%	327	-9%	241 199	1%	293	-10%	246 028	2%	282	-4%	243 518	-1%	295	5%	241 445	-1%	288	-2%
Измайлово	271 998	0%	368	-9%	273 347	0%	320	-13%	280 637	3%	292	-9%	283 860	1%	258	-12%	292 964	3%	249	-3%	292 104	0%	231	-7%
Косино-Ухтомский	239 507	2%	220	-5%	239 984	0%	216	-2%	242 965	1%	228	6%	258 157	6%	216	-5%	247 905	-4%	204	-6%	248 010	0%	186	-9%
Метрогородок	253 731	0%	98	-11%	264 529	4%	98	0%	274 130	4%	92	-6%	286 379	4%	108	17%	289 114	1%	123	14%	287 489	-1%	105	-15%
Новогиреево	266 055	-1%	242	-14%	275 476	4%	226	-7%	277 447	1%	228	1%	282 487	2%	225	-1%	281 099	0%	202	-10%	288 960	3%	176	-13%
Новокосино	241 141	1%	152	-4%	244 354	1%	142	-7%	251 256	3%	136	-4%	252 822	1%	139	2%	257 471	2%	148	6%	259 846	1%	126	-15%
Перово	258 954	1%	337	-3%	262 042	1%	311	-8%	266 685	2%	293	-6%	270 724	2%	305	4%	274 030	1%	315	3%	276 703	1%	286	-9%
Преображенское	304 981	1%	322	-2%	319 222	5%	314	-2%	320 526	0%	304	-3%	324 802	1%	328	8%	326 808	1%	327	0%	327 368	0%	288	-12%
Северное Измайлово	263 869	0%	298	-2%	273 513	4%	312	5%	278 358	2%	291	-7%	280 249	1%	265	-9%	286 423	2%	273	3%	286 658	0%	244	-11%
Соколиная Гора	288 514	0%	386	-5%	296 401	3%	368	-5%	298 215	1%	347	-6%	296 067	-1%	331	-5%	296 141	0%	307	-7%	298 574	1%	316	3%
Сокольники	329 596	0%	263	-5%	337 876	3%	247	-6%	351 892	4%	250	1%	357 227	2%	250	0%	359 146	1%	251	0%	363 017	1%	225	-10%

ЗАПАДНЫЙ АО

	июль 23				август 23				сентябрь 23				октябрь 23				ноябрь 23				декабрь 23			
	цена	%	кол-во	%	цена	%	кол-во	%	цена	%	кол-во	%	цена	%	кол-во	%	цена	%	кол-во	%	цена	%	кол-во	%
Внуково	210 977	3%	43	-19%	287 934	36%	55	28%	293 563	2%	49	-11%	218 378	-26%	49	0%	216 029	-1%	47	-4%	222 359	3%	37	-21%
Дорогомилово	469 923	3%	414	-3%	478 023	2%	418	1%	485 593	2%	407	-3%	502 611	4%	375	-8%	503 374	0%	352	-6%	517 259	3%	343	-3%
Крылатское	339 483	0%	213	-5%	348 955	3%	192	-10%	353 480	1%	202	5%	359 282	2%	203	0%	360 959	0%	207	2%	364 224	1%	178	-14%
Кунцево	314 051	2%	533	-9%	317 130	1%	488	-8%	336 492	6%	484	-1%	333 364	-1%	478	-1%	337 631	1%	494	3%	329 476	-2%	464	-6%
Можайский	283 914	3%	700	0%	290 811	2%	696	-1%	296 988	2%	651	-6%	304 478	3%	648	0%	308 900	1%	659	2%	316 308	2%	589	-11%
Ново-Переделкино	241 008	1%	214	-16%	244 286	1%	201	-6%	247 316	1%	208	3%	252 233	2%	205	-1%	252 652	0%	218	6%	253 018	0%	188	-14%
Очаково-Матвеевское	291 992	-2%	471	-6%	299 837	3%	455	-3%	304 822	2%	422	-7%	299 141	-2%	371	-12%	311 023	4%	353	-5%	317 591	2%	319	-10%
Проспект Вернадского	381 123	0%	300	-7%	391 045	3%	255	-15%	395 141	1%	227	-11%	400 481	1%	219	-4%	407 632	2%	214	-2%	414 515	2%	183	-14%
Раменки	410 410	2%	658	-5%	419 450	2%	610	-7%	429 753	2%	577	-5%	433 317	1%	563	-2%	452 674	4%	597	6%	438 580	-3%	569	-5%
Солнцево	254 970	0%	384	-9%	259 812	2%	357	-7%	260 032	0%	314	-12%	262 992	1%	290	-8%	261 441	-1%	291	0%	275 140	5%	288	-1%
Тропарево-Никулино	330 651	1%	411	-7%	333 635	1%	401	-2%	340 598	2%	390	-3%	349 082	2%	374	-4%	355 071	2%	375	0%	363 657	2%	332	-11%
Филевский Парк	332 578	2%	290	-9%	340 090	2%	260	-10%	348 709	3%	249	-4%	355 737	2%	247	-1%	356 782	0%	236	-4%	357 405	0%	222	-6%
Фили-Давыдовское	329 850	0%	335	-9%	338 455	3%	333	-1%	352 853	4%	336	1%	356 613	1%	312	-7%	359 647	1%	329	5%	354 886	-1%	309	-6%

НОВОМОСКОВСКИЙ АО

добавились дорогие квартиры – первичная продажа вторички

	июль 23				август 23				сентябрь 23				октябрь 23				ноябрь 23				декабрь 23			
	цена	%	кол-во	%	цена	%	кол-во	%	цена	%	кол-во	%	цена	%	кол-во	%	цена	%	кол-во	%	цена	%	кол-во	%
Внуковское	251 394	2%	133	-12%	248 148	-1%	121	-9%	249 886	1%	105	-13%	258 489	3%	111	6%	257 142	-1%	114	3%	255 519	-1%	111	-3%
Воскресенское	199 497	1%	73	20%	200 352	0%	61	-16%	203 040	1%	44	-28%	199 993	-2%	41	-7%	195 722	-2%	42	2%	196 091	0%	33	-21%
Десеновское	212 753	2%	287	-3%	214 998	1%	306	7%	219 166	2%	292	-5%	222 067	1%	323	11%	218 057	-2%	311	-4%	218 169	0%	273	-12%
Кокошкино	190 853	1%	74	-1%	195 123	2%	81	9%	196 068	0%	83	2%	195 233	0%	89	7%	198 622	2%	88	-1%	198 644	0%	87	-1%
Марушкинское	189 611	0%	57	-10%	191 556	1%	48	-16%	196 184	2%	41	-15%	189 924	-3%	45	10%	186 397	-2%	56	24%	186 861	0%	51	-9%
Московский	237 459	5%	226	8%	239 403	1%	226	0%	239 357	0%	200	-12%	240 923	1%	167	-17%	247 953	3%	157	-6%	251 518	1%	151	-4%
Мосрентген	199 806	-4%	47	-10%	214 798	8%	50	6%	206 767	-4%	39	-22%	221 652	7%	44	13%	223 173	1%	46	5%	232 337	4%	38	-17%
Рязановское	190 117	-2%	189	-16%	188 191	-1%	171	-10%	187 583	0%	151	-12%	192 763	3%	158	5%	195 416	1%	153	-3%	192 954	-1%	158	3%
Сосенское	260 114	1%	292	-8%	265 129	2%	299	2%	268 085	1%	327	9%	266 016	-1%	307	-6%	267 104	0%	283	-8%	268 421	0%	234	-17%
Филимонковское	190 251	0%	120	-25%	191 830	1%	101	-16%	192 500	0%	100	-1%	198 626	3%	94	-6%	209 166	5%	85	-10%	210 558	1%	79	-7%
Щербинка	194 300	2%	215	-9%	192 742	-1%	186	-13%	193 867	1%	166	-11%	192 376	-1%	158	-5%	196 853	2%	163	3%	197 711	0%	157	-4%

ПРИЛОЖЕНИЕ №1

СЕВЕРНЫЙ АО

	июль 23				август 23				сентябрь 23				октябрь 23				ноябрь 23				декабрь 23			
	цена	%	кол-во	%	цена	%	кол-во	%	цена	%	кол-во	%	цена	%	кол-во	%	цена	%	кол-во	%	цена	%	кол-во	%
Аэропорт	345 398	1%	319	-6%	355 309	3%	312	-2%	359 437	1%	312	0%	367 501	2%	321	3%	364 002	-1%	339	6%	361 331	-1%	333	-2%
Беговой	397 411	4%	293	6%	406 693	2%	249	-15%	424 415	4%	227	-9%	412 876	-3%	225	-1%	413 772	0%	233	4%	407 346	-2%	229	-2%
Бескудниковский	281 633	1%	212	-11%	289 697	3%	198	-7%	302 434	4%	210	6%	303 899	0%	240	14%	304 748	0%	248	3%	307 652	1%	223	-10%
Войковский	319 604	2%	261	-11%	331 567	4%	251	-4%	333 440	1%	231	-8%	336 298	1%	227	-2%	336 030	0%	221	-3%	333 127	-1%	213	-4%
Восточное Дегунино	249 755	1%	239	-5%	253 781	2%	222	-7%	257 988	2%	207	-7%	258 976	0%	209	1%	261 009	1%	195	-7%	262 306	0%	177	-9%
Головинский	282 085	1%	398	-6%	289 035	2%	381	-4%	299 514	4%	371	-3%	301 384	1%	349	-6%	303 799	1%	339	-3%	304 972	0%	314	-7%
Дмитровский	246 959	0%	283	-1%	252 162	2%	253	-11%	256 705	2%	227	-10%	260 575	2%	234	3%	267 078	2%	216	-8%	272 672	2%	192	-11%
Западное Дегунино	274 069	0%	376	-12%	270 608	-1%	326	-13%	269 516	0%	278	-15%	274 422	2%	263	-5%	276 193	1%	246	-6%	282 731	2%	240	-2%
Коптево	273 367	0%	301	-9%	283 891	4%	268	-11%	294 823	4%	261	-3%	299 051	1%	254	-3%	298 566	0%	260	2%	308 751	3%	230	-12%
Левобережный	318 418	2%	195	-9%	327 321	3%	175	-10%	336 576	3%	180	3%	342 932	2%	194	8%	343 588	0%	190	-2%	337 965	-2%	178	-6%
Молжаниновский	185 356	-1%	41	-20%	196 371	6%	56	37%	205 507	5%	54	-4%	196 444	-4%	42	-22%	197 178	0%	45	7%	195 549	-1%	38	-16%
Савеловский	322 103	-1%	277	-14%	334 243	4%	268	-3%	341 015	2%	238	-11%	341 983	0%	223	-6%	351 291	3%	232	4%	347 250	-1%	215	-7%
Сокол	349 852	3%	251	-9%	362 589	4%	244	-3%	370 987	2%	239	-2%	375 820	1%	236	-1%	374 791	0%	226	-4%	376 878	1%	196	-13%
Тимирязевский	300 149	2%	235	4%	308 652	3%	213	-9%	314 310	2%	208	-2%	315 351	0%	207	0%	332 858	6%	219	6%	329 831	-1%	198	-10%
Ховрино	270 106	1%	364	-8%	274 504	2%	344	-5%	278 745	2%	322	-6%	283 411	2%	308	-4%	284 610	0%	306	-1%	288 539	1%	267	-13%
Хорошевский	375 647	1%	451	-7%	381 350	2%	407	-10%	386 508	1%	377	-7%	387 283	0%	325	-14%	392 199	1%	298	-8%	402 406	3%	271	-9%

СЕВЕРО-ВОСТОЧНЫЙ АО

	июль 23				август 23				сентябрь 23				октябрь 23				ноябрь 23				декабрь 23			
	цена	%	кол-во	%	цена	%	кол-во	%	цена	%	кол-во	%	цена	%	кол-во	%	цена	%	кол-во	%	цена	%	кол-во	%
Алексеевский	333 961	2%	287	-4%	346 589	4%	273	-5%	344 567	-1%	254	-7%	345 824	0%	246	-3%	348 603	1%	250	2%	350 632	1%	232	-7%
Алтуфьевский	269 789	11%	137	2%	277 949	3%	118	-14%	258 722	-7%	100	-15%	256 792	-1%	99	-1%	259 368	1%	109	10%	258 595	0%	96	-12%
Бабушкинский	286 810	1%	293	0%	296 304	3%	283	-3%	301 662	2%	286	1%	304 583	1%	275	-4%	306 545	1%	283	3%	307 570	0%	244	-14%
Бибирево	241 651	1%	306	-9%	246 159	2%	272	-11%	258 242	5%	272	0%	264 901	3%	278	2%	261 290	-1%	261	-6%	264 590	1%	252	-3%
Бутырский	301 051	1%	217	-1%	309 370	3%	223	3%	320 503	4%	202	-9%	319 029	0%	187	-7%	320 027	0%	201	7%	321 321	0%	174	-13%
Лианозово	257 397	0%	163	-7%	262 013	2%	144	-12%	270 695	3%	131	-9%	277 009	2%	122	-7%	272 503	-2%	141	16%	274 274	1%	140	-1%
Лосиноостровский	251 976	2%	251	-15%	258 846	3%	215	-14%	262 831	2%	209	-3%	272 722	4%	218	4%	277 812	2%	204	-6%	277 967	0%	193	-5%
Марфино	309 551	0%	219	-11%	313 367	1%	218	0%	313 022	0%	200	-8%	315 429	1%	184	-8%	319 059	1%	180	-2%	318 145	0%	172	-4%
Марьяна Роща	355 229	2%	277	-10%	366 637	3%	250	-10%	371 760	1%	231	-8%	383 913	3%	223	-3%	388 257	1%	232	4%	382 381	-2%	230	-1%
Останкинский	337 208	2%	285	1%	335 563	0%	296	4%	326 429	-3%	268	-9%	321 053	-2%	273	2%	320 344	0%	282	3%	320 965	0%	277	-2%
Отрадное	260 429	1%	510	-4%	266 284	2%	442	-13%	272 163	2%	407	-8%	277 602	2%	439	8%	279 664	1%	454	3%	281 640	1%	386	-15%
Ростокино	312 068	1%	138	-15%	312 618	0%	125	-9%	318 496	2%	130	4%	328 881	3%	117	-10%	331 316	1%	128	9%	327 741	-1%	120	-6%
Свиблово	304 025	1%	133	-7%	306 061	1%	156	17%	311 925	2%	132	-15%	317 036	2%	132	0%	315 039	-1%	144	9%	317 190	1%	129	-10%
Северное Медведково	260 521	1%	277	-17%	269 472	3%	266	-4%	282 527	5%	258	-3%	284 892	1%	265	3%	283 361	-1%	274	3%	282 892	0%	245	-11%
Северный	256 494	1%	140	-10%	270 879	6%	158	13%	267 372	-1%	146	-8%	270 763	1%	152	4%	268 765	-1%	149	-2%	273 008	2%	140	-6%
Южное Медведково	265 597	0%	212	-16%	268 934	1%	205	-3%	270 226	0%	204	0%	271 783	1%	196	-4%	278 305	2%	205	5%	280 651	1%	180	-12%
Ярославский	243 765	0%	271	-14%	243 432	0%	239	-12%	244 418	0%	229	-4%	250 738	3%	218	-5%	251 954	0%	228	5%	254 435	1%	169	-26%

СЕВЕРО-ЗАПАДНЫЙ АО

	июль 23				август 23				сентябрь 23				октябрь 23				ноябрь 23				декабрь 23			
	цена	%	кол-во	%	цена	%	кол-во	%	цена	%	кол-во	%	цена	%	кол-во	%	цена	%	кол-во	%	цена	%	кол-во	%
Куркино	288 021	2%	168	-7%	292 004	1%	158	-6%	295 823	1%	153	-3%	297 204	0%	122	-20%	299 168	1%	134	10%	298 146	0%	133	-1%
Митино	253 667	0%	413	-9%	258 393	2%	353	-15%	264 509	2%	370	5%	268 954	2%	370	0%	276 518	3%	407	10%	279 659	1%	385	-5%
Покровское-Стрешнево	331 507	2%	321	-6%	344 891	4%	289	-10%	351 606	2%	263	-9%	351 231	0%	257	-2%	355 433	1%	286	11%	358 560	1%	268	-6%
Северное Тушино	276 676	1%	315	-5%	287 596	4%	322	2%	292 885	2%	318	-1%	293 956	0%	263	-17%	296 848	1%	283	8%	295 292	-1%	278	-2%
Строгино	291 316	1%	254	-7%	294 587	1%	237	-7%	298 725	1%	212	-11%	305 635	2%	212	0%	311 989	2%	263	24%	316 879	2%	239	-9%
Хорошево-Мневники	364 703	2%	654	-3%	378 188	4%	610	-7%	380 658	1%	593	-3%	380 940	0%	583	-2%	402 141	6%	596	2%	403 208	0%	523	-12%
Щукино	316 777	1%	301	-7%	319 784	1%	270	-10%	324 442	1%	240	-11%	327 503	1%	212	-12%	331 254	1%	215	1%	336 881	2%	187	-13%
Южное Тушино	270 616	2%	263	-5%	277 064	2%	268	2%	279 186	1%	225	-16%	283 204	1%	236	5%	286 188	1%	219	-7%	292 206	2%	214	-2%

ПРИЛОЖЕНИЕ №1

ТРОИЦКИЙ АО

	июль 23				август 23				сентябрь 23				октябрь 23				ноябрь 23				декабрь 23			
	цена	%	кол-во	%	цена	%	кол-во	%	цена	%	кол-во	%	цена	%	кол-во	%	цена	%	кол-во	%	цена	%	кол-во	%
Кленовское	116 856	-1%	38	41%	112 272	-4%	41	8%	120 939	8%	42	2%	111 742	-8%	36	-14%	118 378	6%	42	17%	114 088	-4%	40	-5%
Краснопахорское	152 968	-1%	33	-8%	149 898	-2%	31	-6%	161 759	8%	31	0%	170 355	5%	28	-10%	177 794	4%	28	0%	172 265	-3%	40	43%
Новофедоровское	147 803	0%	31	-6%	152 244	3%	31	0%	145 858	-4%	32	3%	149 530	3%	28	-13%	157 457	5%	28	0%	157 953	0%	23	-18%
Первомайское	162 189	0%	124	-1%	163 113	1%	130	5%	162 067	-1%	133	2%	161 605	0%	133	0%	165 486	2%	132	-1%	164 836	0%	117	-11%
Роговское	113 695	1%	22	-27%	111 685	-2%	24	9%	110 764	-1%	19	-21%	118 247	7%	18	-5%	119 906	1%	16	-11%	120 715	1%	14	-13%
Троицк	199 737	1%	215	-2%	203 913	2%	221	3%	201 910	-1%	199	-10%	202 580	0%	199	0%	204 702	1%	215	8%	203 079	-1%	197	-8%
Щаповское	155 722	-2%	43	-7%	157 100	1%	46	7%	156 264	-1%	42	-9%	155 973	0%	41	-2%	158 042	1%	33	-20%	154 623	-2%	29	-12%
Вороновское	160 496	0%	30	-25%	162 709	1%	31	3%	151 432	-7%	31	0%	154 856	2%	26	-16%	159 827	3%	29	12%	153 453	-4%	23	-21%
Киевский	164 975	3%	39	3%	158 931	-4%	37	-5%	169 583	7%	32	-14%	166 332	-2%	37	16%	166 468	0%	36	-3%	166 997	0%	32	-11%
Михайлово-Ярцевское	162 873	-3%	25	19%	161 441	-1%	19	-24%	162 002	0%	18	-5%	165 419	2%	14	-22%	167 182	1%	15	7%	161 453	-3%	16	7%

ЦЕНТРАЛЬНЫЙ АО

	июль 23				август 23				сентябрь 23				октябрь 23				ноябрь 23				декабрь 23			
	цена	%	кол-во	%	цена	%	кол-во	%	цена	%	кол-во	%	цена	%	кол-во	%	цена	%	кол-во	%	цена	%	кол-во	%
Арбат	729 478	3%	332	-6%	749 722	3%	323	-3%	791 664	6%	310	-4%	816 496	3%	314	1%	804 779	-1%	313	0%	781 842	-3%	277	-12%
Басманный	462 406	1%	812	0%	456 002	-1%	777	-4%	467 768	3%	721	-7%	474 516	1%	714	-1%	477 550	1%	659	-8%	481 639	1%	604	-8%
Замоскворечье	541 112	1%	372	4%	558 096	3%	378	2%	580 333	4%	359	-5%	578 430	0%	353	-2%	573 984	-1%	359	2%	577 979	1%	363	1%
Красносельский	447 313	3%	274	-7%	456 190	2%	272	-1%	471 263	3%	255	-6%	481 411	2%	244	-4%	486 395	1%	241	-1%	488 708	0%	220	-9%
Мещанский	459 642	1%	414	-3%	482 449	5%	372	-10%	498 762	3%	341	-8%	504 147	1%	346	1%	504 093	0%	325	-6%	515 059	2%	294	-10%
Пресненский	601 464	3%	1 119	-7%	619 430	3%	1083	-3%	639 243	3%	1062	-2%	664 217	4%	1036	-2%	665 550	0%	1017	-2%	668 844	0%	961	-6%
Таганский	407 588	3%	637	-2%	412 619	1%	597	-6%	425 654	3%	556	-7%	436 040	2%	576	4%	433 649	-1%	560	-3%	433 746	0%	526	-6%
Тверской	585 709	1%	804	-3%	595 443	2%	767	-5%	604 809	2%	731	-5%	608 190	1%	706	-3%	605 549	0%	701	-1%	606 045	0%	636	-9%
Хамовники	718 147	-1%	777	-8%	731 342	2%	740	-5%	757 461	4%	727	-2%	775 778	2%	701	-4%	776 921	0%	700	0%	792 558	2%	623	-11%
Якиманка	719 128	0%	167	-4%	718 573	0%	171	2%	733 807	2%	161	-6%	725 163	-1%	144	-11%	712 255	-2%	146	1%	704 016	-1%	140	-4%

ЮГО-ВОСТОЧНЫЙ АО

	июль 23				август 23				сентябрь 23				октябрь 23				ноябрь 23				декабрь 23			
	цена	%	кол-во	%	цена	%	кол-во	%	цена	%	кол-во	%	цена	%	кол-во	%	цена	%	кол-во	%	цена	%	кол-во	%
Выхино-Жулебино	244 186	1%	674	-1%	249 781	2%	595	-12%	254 088	2%	560	-6%	253 859	0%	507	-9%	255 149	1%	468	-8%	255 081	0%	411	-12%
Кузьминки	258 803	1%	365	-3%	266 511	3%	339	-7%	274 012	3%	333	-2%	279 757	2%	332	0%	282 085	1%	313	-6%	282 328	0%	281	-10%
Лефортово	310 099	2%	309	-1%	313 788	1%	326	6%	318 520	2%	319	-2%	325 892	2%	314	-2%	327 093	0%	329	5%	325 143	-1%	303	-8%
Люблино	246 579	0%	673	-6%	253 385	3%	683	1%	257 756	2%	645	-6%	257 908	0%	575	-11%	260 995	1%	599	4%	260 488	0%	509	-15%
Марьино	248 652	1%	703	-6%	252 149	1%	613	-13%	256 700	2%	528	-14%	265 180	3%	573	9%	269 289	2%	565	-1%	274 974	2%	525	-7%
Некрасовка	207 485	0%	310	-7%	210 073	1%	283	-9%	210 688	0%	253	-11%	211 967	1%	250	-1%	214 212	1%	256	2%	216 639	1%	228	-11%
Нижегородский	292 066	1%	304	-4%	301 932	3%	282	-7%	305 349	1%	288	2%	303 779	-1%	259	-10%	302 790	0%	280	8%	314 882	4%	271	-3%
Печатники	257 202	0%	229	-7%	266 143	3%	227	-1%	269 928	1%	197	-13%	271 730	1%	213	8%	278 520	2%	225	6%	280 523	1%	205	-9%
Рязанский	267 082	1%	374	-3%	272 036	2%	362	-3%	274 688	1%	324	-10%	280 019	2%	279	-14%	279 288	0%	288	3%	277 576	-1%	261	-9%
Текстильщики	252 932	0%	307	-7%	261 984	4%	307	0%	265 520	1%	262	-15%	267 961	1%	272	4%	270 678	1%	277	2%	266 896	-1%	258	-7%
Южнопортовый	308 148	2%	352	0%	313 799	2%	368	5%	320 207	2%	337	-8%	328 735	3%	282	-16%	336 308	2%	298	6%	341 645	2%	259	-13%
Капотня	228 974	0%	68	-7%	223 880	-2%	69	1%	264 163	18%	65	-6%	237 667	-10%	12	-82%	250 895	6%	34	183%	289 738	15%	38	12%

ПРИЛОЖЕНИЕ №1

ЮГО-ЗАПАДНЫЙ АО

	июль 23				август 23				сентябрь 23				октябрь 23				ноябрь 23				декабрь 23			
	цена	%	кол-во	%	цена	%	кол-во	%	цена	%	кол-во	%	цена	%	кол-во	%	цена	%	кол-во	%	цена	%	кол-во	%
Академический	337 011	2%	413	-10%	343 065	2%	399	-3%	347 220	1%	369	-8%	350 494	1%	338	-8%	355 267	1%	346	2%	357 761	1%	335	-3%
Гагаринский	405 233	-6%	299	-22%	408 508	1%	299	0%	414 629	1%	276	-8%	420 848	2%	281	2%	431 321	2%	286	2%	435 471	1%	249	-13%
Зюзино	303 752	2%	323	-11%	313 242	3%	280	-13%	314 754	0%	277	-1%	320 559	2%	275	-1%	318 863	-1%	309	12%	322 432	1%	294	-5%
Коньково	294 277	1%	430	-14%	300 466	2%	406	-6%	304 040	1%	381	-6%	308 590	1%	405	6%	315 015	2%	412	2%	315 621	0%	351	-15%
Котловка	303 122	2%	213	-7%	304 472	0%	194	-9%	310 850	2%	194	0%	320 140	3%	195	1%	319 643	0%	188	-4%	320 789	0%	168	-11%
Ломоносовский	355 493	0%	400	-9%	365 204	3%	372	-7%	371 135	2%	349	-6%	380 500	3%	333	-5%	382 597	1%	352	6%	392 104	2%	327	-7%
Обручевский	339 666	1%	336	-6%	348 798	3%	348	4%	352 515	1%	305	-12%	354 085	0%	295	-3%	360 880	2%	305	3%	357 730	-1%	278	-9%
Северное Бутово	246 896	1%	226	0%	253 193	3%	223	-1%	257 848	2%	213	-4%	262 292	2%	214	0%	266 613	2%	192	-10%	269 995	1%	177	-8%
Теплый Стан	277 276	1%	429	-3%	286 255	3%	398	-7%	294 328	3%	357	-10%	298 287	1%	350	-2%	297 919	0%	362	3%	301 392	1%	334	-8%
Черемушки	323 592	0%	492	-6%	329 935	2%	438	-11%	334 606	1%	393	-10%	342 685	2%	380	-3%	345 606	1%	361	-5%	347 444	1%	378	5%
Южное Бутово	222 213	0%	668	-7%	227 527	2%	645	-3%	229 678	1%	602	-7%	232 649	1%	572	-5%	234 579	1%	608	6%	234 817	0%	541	-11%
Ясенево	258 226	2%	393	-4%	265 276	3%	378	-4%	268 932	1%	378	0%	271 588	1%	361	-4%	276 258	2%	332	-8%	279 194	1%	323	-3%

ЮЖНЫЙ АО

	июль 23				август 23				сентябрь 23				октябрь 23				ноябрь 23				декабрь 23			
	цена	%	кол-во	%	цена	%	кол-во	%	цена	%	кол-во	%	цена	%	кол-во	%	цена	%	кол-во	%	цена	%	кол-во	%
Бирюлёво Восточное	225 937	1%	305	-7%	229 264	1%	293	-4%	231 353	1%	288	-2%	231 003	0%	286	-1%	231 758	0%	299	5%	232 550	0%	284	-5%
Бирюлёво Западное	226 544	6%	209	1%	232 337	3%	218	4%	225 269	-3%	191	-12%	229 824	2%	164	-14%	230 529	0%	176	7%	228 940	-1%	167	-5%
Братеево	250 044	0%	198	-14%	256 077	2%	209	6%	259 155	1%	162	-22%	264 367	2%	147	-9%	264 531	0%	158	7%	266 101	1%	142	-10%
Даниловский	369 721	3%	574	3%	383 475	4%	571	-1%	390 312	2%	541	-5%	400 636	3%	568	5%	411 944	3%	579	2%	407 165	-1%	547	-6%
Донской	347 859	3%	203	-7%	360 945	4%	204	0%	360 852	0%	200	-2%	373 404	3%	199	-1%	375 228	0%	194	-3%	372 899	-1%	184	-5%
Зябликово	246 792	2%	262	-9%	250 020	1%	238	-9%	254 351	2%	210	-12%	255 968	1%	205	-2%	262 872	3%	193	-6%	261 528	-1%	190	-2%
Москворечье-Сабурово	273 450	0%	224	-3%	269 356	-1%	212	-5%	272 803	1%	198	-7%	277 041	2%	159	-20%	283 054	2%	155	-3%	285 666	1%	138	-11%
Нагатино-Садовники	299 361	2%	336	-10%	305 538	2%	317	-6%	312 561	2%	306	-3%	320 231	2%	279	-9%	332 571	4%	273	-2%	331 771	0%	241	-12%
Нагатинский Затон	296 164	0%	297	-7%	303 892	3%	269	-9%	310 741	2%	247	-8%	316 825	2%	253	2%	324 562	2%	272	8%	323 062	0%	239	-12%
Нагорный	290 670	2%	259	-8%	301 736	4%	272	5%	303 303	1%	238	-13%	314 786	4%	227	-5%	330 537	5%	244	7%	325 607	-1%	253	4%
Орехово-Борисово Северное	254 375	0%	227	-4%	257 341	1%	230	1%	257 189	0%	217	-6%	263 793	3%	194	-11%	268 895	2%	198	2%	270 810	1%	175	-12%
Орехово-Борисово Южное	248 689	1%	337	-14%	250 642	1%	310	-8%	250 712	0%	282	-9%	252 773	1%	278	-1%	256 869	2%	251	-10%	259 260	1%	216	-14%
Царицыно	264 298	1%	350	-7%	268 016	1%	298	-15%	274 419	2%	267	-10%	277 170	1%	257	-4%	282 750	2%	288	12%	285 072	1%	261	-9%
Чертаново Северное	270 511	2%	234	-12%	272 123	1%	230	-2%	283 004	4%	211	-8%	283 539	0%	231	9%	284 724	0%	244	6%	290 983	2%	235	-4%
Чертаново Центральное	262 216	2%	275	-2%	267 535	2%	264	-4%	274 177	2%	197	-25%	283 077	3%	209	6%	278 305	-2%	234	12%	279 810	1%	214	-9%
Чертаново Южное	251 574	1%	342	-13%	259 085	3%	309	-10%	263 750	2%	312	1%	266 555	1%	304	-3%	273 217	2%	299	-2%	276 695	1%	311	4%



Группа компаний МИЭЛЬ

109004, Москва,
ул. Николаямская, д. 40, стр. 1
телефон: (495) 777 33 77
www.miel.ru

Подготовлено аналитическим центром МИЭЛЬ.
В исследовании не учитывались нерепрезентативные и сомнительные объекты.
Декабрь, 2023
ekaterina.berezhnova@miel.ru

Содержащаяся в настоящем отчёте информация и данные носят исключительно информационный характер. МИЭЛЬ не несёт ответственности за ущерб, причиненный каким-либо лицам в результате действия или отказа от действия на основании сведений, содержащихся в данном отчёте.