

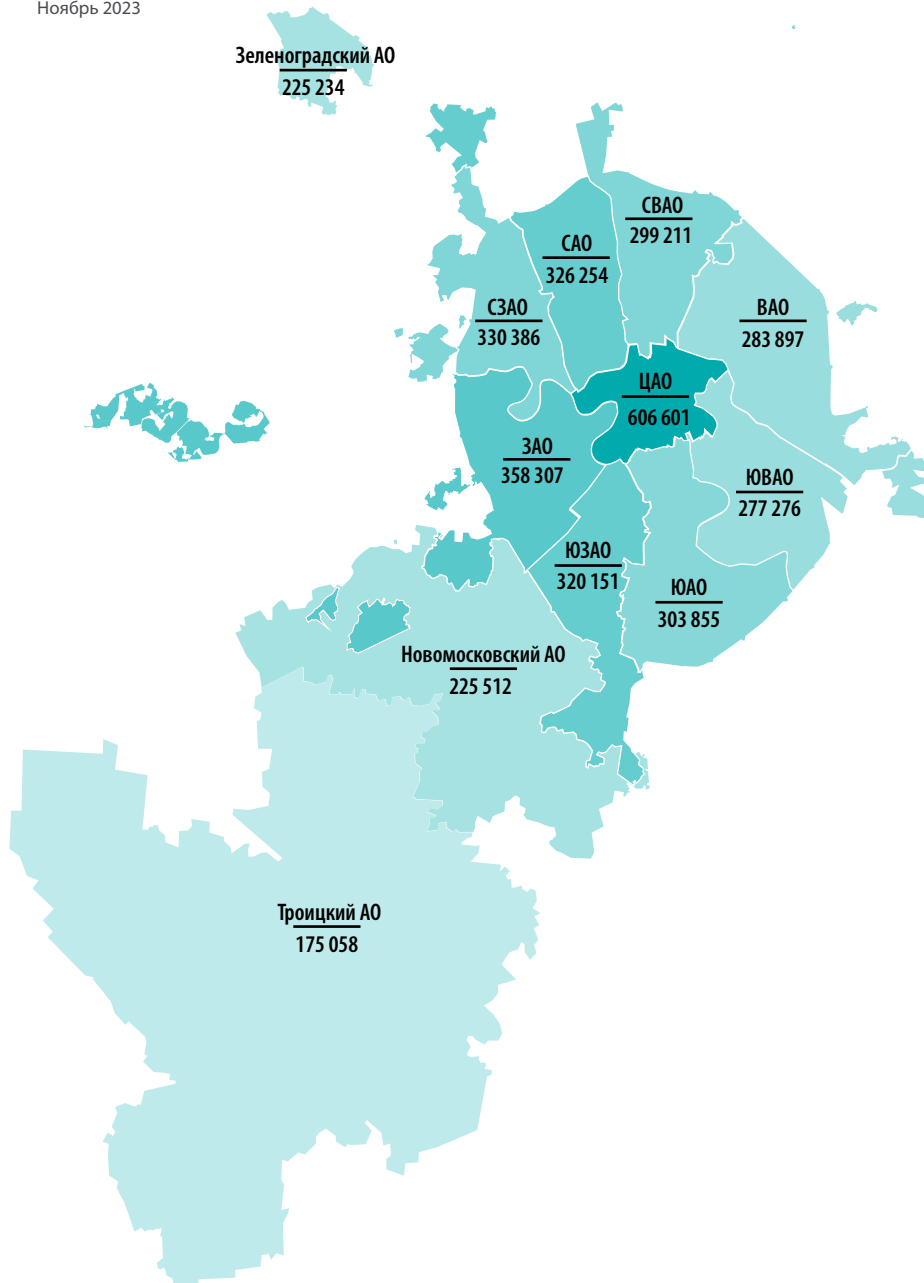


Цены и объем предложения вторичной городской недвижимости в Москве

Ноябрь 2023

ИТОГИ НОЯБРЯ

Средневзвешенная цена предложения за метр квадратный по округам Москвы, Ноябрь 2023



Объем предложения вторичной городской недвижимости в ноябре 2023 года составляет 37,9 тысяч объектов, что на 1% больше объема предложения октября.

Наибольшее повышение произошло в Северо-Западном округе (на 7%) и Северо-Восточном (на 3%). Снижение объема зафиксировано в Новомосковском (на 3%), Центральном (на 2%) и Северном (на 1%) округах.

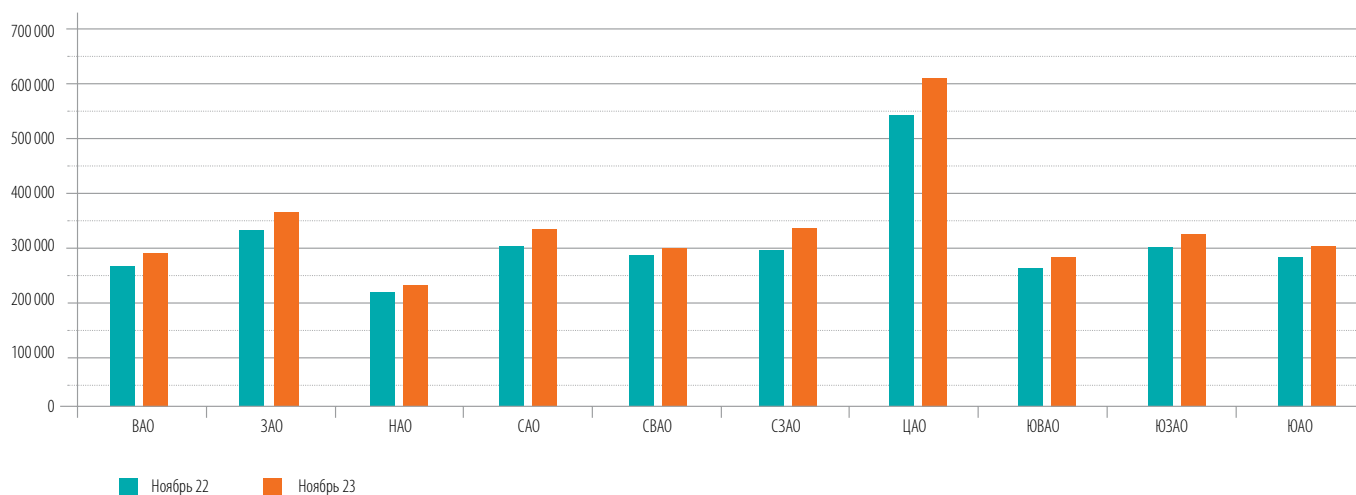
Изменение объема предложения по административным округам Москвы, Ноябрь 2023

Административный округ	Объем предложения (тысяч объектов)	Изменение (%)
Восточный АО	3959	0%
Западный АО	4372	1%
Новомосковский АО	1498	-3%
Северный АО	3813	-1%
Северо-Восточный АО	3725	3%
Северо-Западный АО	2403	7%
Троицкий АО	574	2%
Центральный АО	5021	-2%
Юго-Восточный АО	3932	2%
Юго-Западный АО	4053	1%
Южный АО	4057	2%
Зеленоградский АО	458	1%

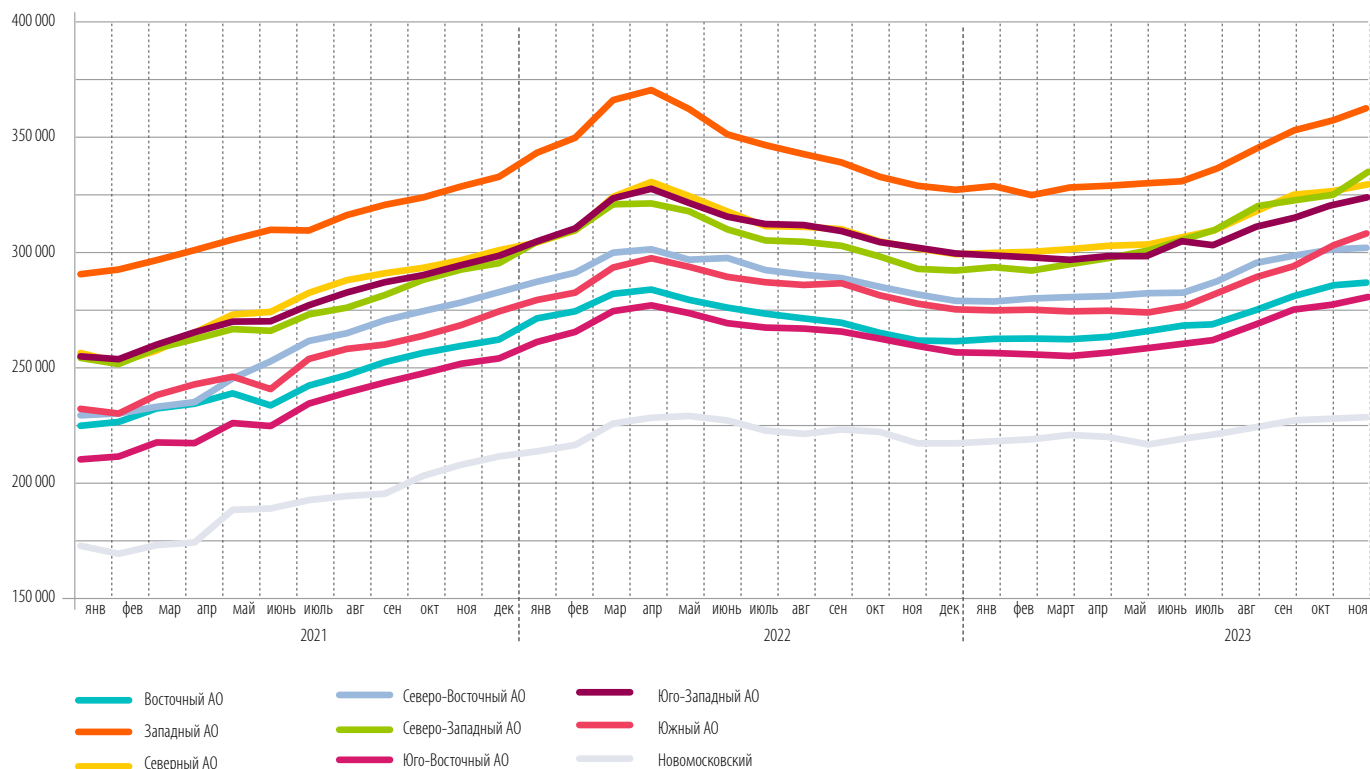
Изменение объема предложения
по административным округам Москвы

	март 23		апрель 23		май 23		июнь 23		июль 23		август 23		сентябрь 23		октябрь 23		ноябрь 23	
Восточный АО	5434	4%	5111	-6%	4977	-3%	4803	-3%	4490	-7%	4217	-6%	4035	-4%	3969	-2%	3959	0%
Западный АО	5901	5%	5624	-5%	5481	-3%	5316	-3%	4966	-7%	4721	-5%	4516	-4%	4334	-4%	4372	1%
Зеленоградский АО	755	2%	697	-8%	686	-2%	639	-7%	580	-9%	536	-8%	484	-10%	455	-6%	458	1%
Новомосковский	1674	10%	1776	6%	1781	0%	1846	4%	1713	-7%	1650	-4%	1548	-6%	1537	-1%	1498	-3%
Северный АО	5408	4%	5135	-5%	4966	-3%	4837	-3%	4496	-7%	4167	-7%	3942	-5%	3857	-2%	3813	-1%
Северо-Восточный АО	5008	7%	4709	-6%	4642	-1%	4484	-3%	4116	-8%	3883	-6%	3659	-6%	3624	-1%	3725	3%
Северо-Западный АО	3337	4%	3148	-6%	2995	-5%	2857	-5%	2689	-6%	2507	-7%	2374	-5%	2255	-5%	2403	7%
Троицкий	677	6%	632	-7%	641	1%	616	-4%	600	-3%	611	2%	579	-5%	560	-3%	574	2%
Центральный АО	6617	5%	6266	-5%	6052	-3%	5945	-2%	5708	-4%	5480	-4%	5223	-5%	5134	-2%	5021	-2%
Юго-Восточный АО	5343	5%	5061	-5%	5004	-1%	4873	-3%	4668	-4%	4454	-5%	4111	-8%	3868	-6%	3932	2%
Юго-Западный АО	5717	6%	5388	-6%	5285	-2%	5051	-4%	4622	-8%	4380	-5%	4094	-7%	3999	-2%	4053	1%
Южный АО	5483	7%	5270	-4%	5150	-2%	4985	-3%	4632	-7%	4444	-4%	4067	-8%	3960	-3%	4057	2%

Изменение цены за квадратный метр относительно уровня ноября 2022 года



Динамика цен выставления
по административным округам Москвы



Средняя цена квадратного метра по округам Москвы в ноябре по сравнению с октярем повысилась на 1%. На 3% средняя цена стала больше в Северо-Западном, на 2% в Троицком, Южном и Западном округах. Почти не изменилась цена в Новомосковском округе.

Около половины сделок проходит с торгом. Иногда величина скидки доходит до 10%. Размер торга в среднем в ноябре составил 3%.

По итогам ноября профессионалы рынка недвижимости ждали отклика рынка на **изменение ключевой ставки** Центробанком. В цифрах пока нет острой реакции. Мы видим рост объема предложения, раскупаться объекты стали помедленнее. Цены же падать не спешат.

Динамика средней взвешенной цены предложения
по административным округам Москвы

	апрель 23		май 23		июнь 23		июль 23		август 23		сентябрь 23		октябрь 23		ноябрь 23	
Восточный АО	260 150	0%	262 704	1%	265 502	1%	266 289	0%	271 753	2%	277 236	2%	282 294	2%	283 897	1%
Западный АО	326 519	0%	327 429	0%	328 390	0%	333 529	2%	340 731	2%	349 255	3%	352 808	1%	358 307	2%
Зеленоградский АО	207 420	0%	208 176	0%	209 095	0%	212 092	1%	214 908	1%	219 956	2%	223 457	2%	225 234	1%
Новомосковский	216 056	0%	213 371	-1%	214 974	1%	218 060	1%	220 946	1%	224 058	1%	224 931	0%	225 512	0%
Северный АО	299 939	0%	300 379	0%	303 226	1%	307 368	1%	314 129	2%	321 169	2%	323 237	1%	326 254	1%
Северо-Восточный АО	277 859	0%	279 150	0%	279 540	0%	284 347	2%	291 581	3%	294 447	1%	297 705	1%	299 211	1%
Северо-Западный АО	294 542	1%	297 108	1%	301 766	2%	307 085	2%	315 411	3%	319 495	1%	322 172	1%	330 386	3%
Троицкий	169 292	1%	169 224	0%	168 786	0%	169 406	0%	170 438	1%	169 604	0%	171 082	1%	175 058	2%
Центральный АО	543 077	1%	544 627	0%	557 314	2%	562 979	1%	574 624	2%	595 010	4%	605 412	2%	606 601	0%
Юго-Восточный АО	253 205	1%	255 249	1%	256 862	1%	259 040	1%	265 769	3%	271 223	2%	274 115	1%	277 276	1%
Юго-Западный АО	295 573	1%	296 022	0%	301 771	2%	300 686	0%	307 525	2%	311 274	1%	316 408	2%	320 151	1%
Южный АО	271 538	0%	271 855	0%	273 530	1%	279 328	2%	286 061	2%	290 823	2%	298 066	2%	303 855	2%

ПРИЛОЖЕНИЕ №1

ВОСТОЧНЫЙ АО

	июнь 23				июль 23				август 23				сентябрь 23				октябрь 23				ноябрь 23			
	цена	%	кол-во	%	цена	%	кол-во	%	цена	%	кол-во	%	цена	%	кол-во	%	цена	%	кол-во	%	цена	%	кол-во	%
Богородское	288 576	1%	376	-8%	286 886	-1%	337	-10%	294 841	3%	299	-11%	299 167	1%	296	-1%	307 237	3%	318	7%	306 933	0%	323	2%
Вешняки	233 593	0%	407	-12%	233 060	0%	365	-10%	240 786	3%	350	-4%	245 589	2%	320	-9%	248 088	1%	311	-3%	249 550	1%	315	1%
Восточное Измайлово	271 309	2%	243	2%	266 910	-2%	219	-10%	264 687	-1%	199	-9%	272 735	3%	187	-6%	278 588	2%	211	13%	284 773	2%	189	-10%
Восточный	209 434	-1%	39	5%	210 426	0%	45	15%	209 984	0%	47	4%	209 850	0%	40	-15%	216 589	3%	25	-38%	214 338	-1%	29	16%
Гольяново	247 906	2%	514	0%	249 476	1%	478	-7%	251 996	1%	441	-8%	258 934	3%	438	-1%	258 655	0%	397	-9%	263 854	2%	409	3%
Ивановское	234 367	2%	376	2%	238 540	2%	360	-4%	238 820	0%	327	-9%	241 199	1%	293	-10%	246 028	2%	282	-4%	243 518	-1%	295	5%
Измайлово	272 028	0%	403	-9%	271 998	0%	368	-9%	273 347	0%	320	-13%	280 637	3%	292	-9%	283 860	1%	258	-12%	292 964	3%	249	-3%
Косино-Ухтомский	235 636	1%	232	4%	239 507	2%	220	-5%	239 984	0%	216	-2%	242 965	1%	228	6%	258 157	6%	216	-5%	247 905	-4%	204	-6%
Метрогородок	252 804	-1%	110	-4%	253 731	0%	98	-11%	264 529	4%	98	0%	274 130	4%	92	-6%	286 379	4%	108	17%	289 114	1%	123	14%
Новогиреево	269 297	2%	280	-4%	266 055	-1%	242	-14%	275 476	4%	226	-7%	277 447	1%	228	1%	282 487	2%	225	-1%	281 099	0%	202	-10%
Новоосино	239 268	1%	159	1%	241 141	1%	152	-4%	244 354	1%	142	-7%	251 256	3%	136	-4%	252 822	1%	139	2%	257 471	2%	148	6%
Перово	255 863	1%	348	-7%	258 954	1%	337	-3%	262 042	1%	311	-8%	266 685	2%	293	-6%	270 724	2%	305	4%	274 030	1%	315	3%
Преображенское	300 500	1%	328	2%	304 981	1%	322	-2%	319 222	5%	314	-2%	320 526	0%	304	-3%	324 802	1%	328	8%	326 808	1%	327	0%
Северное Измайлово	262 937	1%	305	-3%	263 869	0%	298	-2%	273 513	4%	312	5%	278 358	2%	291	-7%	280 249	1%	265	-9%	286 423	2%	273	3%
Соколиная Гора	289 454	2%	407	-3%	288 514	0%	386	-5%	296 401	3%	368	-5%	298 215	1%	347	-6%	296 067	-1%	331	-5%	296 141	0%	307	-7%
Сокольники	329 083	1%	276	-4%	329 596	0%	263	-5%	337 876	3%	247	-6%	351 892	4%	250	1%	357 227	2%	250	0%	359 146	1%	251	0%

ЗАПАДНЫЙ АО

	июнь 23				июль 23				август 23				сентябрь 23				октябрь 23				ноябрь 23			
	цена	%	кол-во	%	цена	%	кол-во	%	цена	%	кол-во	%	цена	%	кол-во	%	цена	%	кол-во	%	цена	%	кол-во	%
Внуково	204 108	2%	53	4%	210 977	3%	43	-19%	287 934	36%	55	28%	293 563	2%	49	-11%	218 378	-26%	49	0%	216 029	-1%	47	-4%
Дорогомилово	455 231	0%	428	-5%	469 923	3%	414	-3%	478 023	2%	418	1%	485 593	2%	407	-3%	502 611	4%	375	-8%	503 374	0%	352	-6%
Крылатское	339 989	2%	224	-4%	339 483	0%	213	-5%	348 955	3%	192	-10%	353 480	1%	202	5%	359 282	2%	203	0%	360 959	0%	207	2%
Кунцево	307 864	1%	584	-1%	314 051	2%	533	-9%	317 130	1%	488	-8%	336 492	6%	484	-1%	333 364	-1%	478	-1%	337 631	1%	494	3%
Можайский	274 964	2%	703	0%	283 914	3%	700	0%	290 811	2%	696	-1%	296 988	2%	651	-6%	304 478	3%	648	0%	308 900	1%	659	2%
Ново-Переделкино	238 631	0%	255	13%	241 008	1%	214	-16%	244 286	1%	201	-6%	247 316	1%	208	3%	252 233	2%	205	-1%	252 652	0%	218	6%
Очаково-Матвеевское	299 222	2%	503	-8%	291 992	-2%	471	-6%	299 837	3%	455	-3%	304 822	2%	422	-7%	299 141	-2%	371	-12%	311 023	4%	353	-5%
Проспект Вернадского	380 450	0%	324	-3%	381 123	0%	300	-7%	391 045	3%	255	-15%	395 141	1%	227	-11%	400 481	1%	219	-4%	407 632	2%	214	-2%
Раменки	403 153	2%	690	-7%	410 410	2%	658	-5%	419 450	2%	610	-7%	429 753	2%	577	-5%	433 317	1%	563	-2%	452 674	4%	597	6%
Солнцево	255 703	1%	422	3%	254 970	0%	384	-9%	259 812	2%	357	-7%	260 032	0%	314	-12%	262 992	1%	290	-8%	261 441	-1%	291	0%
Тропарево-Никулино	327 025	0%	440	-1%	330 651	1%	411	-7%	333 635	1%	401	-2%	340 598	2%	390	-3%	349 082	2%	374	-4%	355 071	2%	375	0%
Филевский Парк	326 900	0%	320	-7%	332 578	2%	290	-9%	340 090	2%	260	-10%	348 709	3%	249	-4%	355 737	2%	247	-1%	356 782	0%	236	-4%
Фили-Давыдовское	328 675	-1%	370	-9%	329 850	0%	335	-9%	338 455	3%	333	-1%	352 853	4%	336	1%	356 613	1%	312	-7%	359 647	1%	329	5%

НОВОМОСКОВСКИЙ АО

добавились дорогие квартиры – первичная продажа вторички

	июнь 23				июль 23				август 23				сентябрь 23				октябрь 23				ноябрь 23			
	цена	%	кол-во	%	цена	%	кол-во	%	цена	%	кол-во	%	цена	%	кол-во	%	цена	%	кол-во	%	цена	%	кол-во	%
Внуковское	246 333	2%	151	-5%	251 394	2%	133	-12%	248 148	-1%	121	-9%	249 886	1%	105	-13%	258 489	3%	111	6%	257 142	-1%	114	3%
Воскресенское	197 108	8%	61	20%	199 497	1%	73	20%	200 352	0%	61	-16%	203 040	1%	44	-28%	199 993	-2%	41	-7%	195 722	-2%	42	2%
Десенское	209 198	1%	295	-2%	212 753	2%	287	-3%	214 998	1%	306	7%	219 166	2%	292	-5%	222 067	1%	323	11%	218 057	-2%	311	-4%
Кожуховское	189 409	-3%	75	-4%	190 853	1%	74	-1%	195 123	2%	81	9%	196 068	0%	83	2%	195 233	0%	89	7%	198 622	2%	88	-1%
Марушкинское	190 261	4%	63	43%	189 611	0%	57	-10%	191 556	1%	48	-16%	196 184	2%	41	-15%	189 924	-3%	45	10%	186 397	-2%	56	24%
Московский	226 665	1%	209	8%	237 459	5%	226	8%	239 403	1%	226	0%	239 357	0%	200	-12%	240 923	1%	167	-17%	247 953	3%	157	-6%
Мосрентген	208 817	4%	52	-5%	199 806	-4%	47	-10%	214 798	8%	50	6%	206 767	-4%	39	-22%	221 652	7%	44	13%	223 173	1%	46	5%
Рязановское	193 881	-2%	224	6%	190 117	-2%	189	-16%	188 191	-1%	171	-10%	187 583	0%	151	-12%	192 763	3%	158	5%	195 416	1%	153	-3%
Сосенское	258 436	2%	318	-2%	260 114	1%	292	-8%	265 129	2%	299	2%	268 085	1%	327	9%	266 016	-1%	307	-6%	267 104	0%	283	-8%
Филимонковское	190 327	1%	161	14%	190 251	0%	120	-25%	191 830	1%	101	-16%	192 500	0%	100	-1%	198 626	3%	94	-6%	209 166	5%	85	-10%
Щербинка	190 848	2%	237	6%	194 300	2%	215	-9%	192 742	-1%	186	-13%	193 867	1%	166	-11%	192 376	-1%	158	-5%	196 853	2%	163	3%

ПРИЛОЖЕНИЕ №1

СЕВЕРНЫЙ АО

	июнь 23				июль 23				август 23				сентябрь 23				октябрь 23				ноябрь 23			
	цена	%	кол-во	%	цена	%	кол-во	%	цена	%	кол-во	%	цена	%	кол-во	%	цена	%	кол-во	%	цена	%	кол-во	%
Аэропорт	341 235	2%	340	-1%	345 398	1%	319	-6%	355 309	3%	312	-2%	359 437	1%	312	0%	367 501	2%	321	3%	364 002	-1%	339	6%
Беговой	380 537	3%	276	1%	397 411	4%	293	6%	406 693	2%	249	-15%	424 415	4%	227	-9%	412 876	-3%	225	-1%	413 772	0%	233	4%
Бескудниковский	278 147	-1%	238	0%	281 633	1%	212	-11%	289 697	3%	198	-7%	302 434	4%	210	6%	303 899	0%	240	14%	304 748	0%	248	3%
Войковский	312 716	0%	293	-10%	319 604	2%	261	-11%	331 567	4%	251	-4%	333 440	1%	231	-8%	336 298	1%	227	-2%	336 030	0%	221	-3%
Восточное Дегунино	248 326	1%	251	0%	249 755	1%	239	-5%	253 781	2%	222	-7%	257 988	2%	207	-7%	258 976	0%	209	1%	261 009	1%	195	-7%
Головинский	279 258	2%	422	1%	282 085	1%	398	-6%	289 035	2%	381	-4%	299 514	4%	371	-3%	301 384	1%	349	-6%	303 799	1%	339	-3%
Дмитровский	247 982	1%	286	-2%	246 959	0%	283	-1%	252 162	2%	253	-11%	256 705	2%	227	-10%	260 575	2%	234	3%	267 078	2%	216	-8%
Западное Дегунино	274 240	1%	427	3%	274 069	0%	376	-12%	270 608	-1%	326	-13%	269 516	0%	278	-15%	274 422	2%	263	-5%	276 193	1%	246	-6%
Коптево	274 509	0%	332	-6%	273 367	0%	301	-9%	283 891	4%	268	-11%	294 823	4%	261	-3%	299 051	1%	254	-3%	298 566	0%	260	2%
Левобережный	312 579	4%	215	-6%	318 418	2%	195	-9%	327 321	3%	175	-10%	336 576	3%	180	3%	342 932	2%	194	8%	343 588	0%	190	-2%
Молжаниновский	187 281	1%	51	-4%	185 356	-1%	41	-20%	196 371	6%	56	37%	205 507	5%	54	-4%	196 444	-4%	42	-22%	197 178	0%	45	7%
Савеловский	324 060	0%	323	1%	322 103	-1%	277	-14%	334 243	4%	268	-3%	341 015	2%	238	-11%	341 983	0%	223	-6%	351 291	3%	232	4%
Сокол	340 810	0%	276	-11%	349 852	3%	251	-9%	362 589	4%	244	-3%	370 987	2%	239	-2%	375 820	1%	236	-1%	374 791	0%	226	-4%
Тимирязевский	294 089	1%	227	-8%	300 149	2%	235	4%	308 652	3%	213	-9%	314 310	2%	208	-2%	315 351	0%	207	0%	332 858	6%	219	6%
Ховрино	268 761	1%	396	-4%	270 106	1%	364	-8%	274 504	2%	344	-5%	278 745	2%	322	-6%	283 411	2%	308	-4%	284 610	0%	306	-1%
Хорошевский	371 520	1%	484	0%	375 647	1%	451	-7%	381 350	2%	407	-10%	386 508	1%	377	-7%	387 283	0%	325	-14%	392 199	1%	298	-8%

СЕВЕРО-ВОСТОЧНЫЙ АО

	июнь 23				июль 23				август 23				сентябрь 23				октябрь 23				ноябрь 23			
	цена	%	кол-во	%	цена	%	кол-во	%	цена	%	кол-во	%	цена	%	кол-во	%	цена	%	кол-во	%	цена	%	кол-во	%
Алексеевский	326 581	0%	299	-1%	333 961	2%	287	-4%	346 589	4%	273	-5%	344 567	-1%	254	-7%	345 824	0%	246	-3%	348 603	1%	250	2%
Алтуфьевский	242 860	0%	134	0%	269 789	11%	137	2%	277 949	3%	118	-14%	258 722	-7%	100	-15%	256 792	-1%	99	-1%	259 368	1%	109	10%
Бабушкинский	283 736	1%	292	-2%	286 810	1%	293	0%	296 304	3%	283	-3%	301 662	2%	286	1%	304 583	1%	275	-4%	306 545	1%	283	3%
Бибирево	239 063	0%	336	-4%	241 651	1%	306	-9%	246 159	2%	272	-11%	258 242	5%	272	0%	264 901	3%	278	2%	261 290	-1%	261	-6%
Бутырский	298 110	2%	219	-8%	301 051	1%	217	-1%	309 370	3%	223	3%	320 503	4%	202	-9%	319 029	0%	187	-7%	320 027	0%	201	7%
Лианозово	256 227	1%	176	-5%	257 397	0%	163	-7%	262 013	2%	144	-12%	270 695	3%	131	-9%	277 009	2%	122	-7%	272 503	-2%	141	16%
Лосиноостровский	246 609	-1%	294	-3%	251 976	2%	251	-15%	258 846	3%	215	-14%	262 831	2%	209	-3%	272 722	4%	218	4%	277 812	2%	204	-6%
Марфино	308 108	-1%	247	-7%	309 551	0%	219	-11%	313 367	1%	218	0%	313 022	0%	200	-8%	315 429	1%	184	-8%	319 059	1%	180	-2%
Марьяна Роща	346 921	-2%	309	-10%	355 229	2%	277	-10%	366 637	3%	250	-10%	371 760	1%	231	-8%	383 913	3%	223	-3%	388 257	1%	232	4%
Останкинский	331 689	1%	283	3%	337 208	2%	285	1%	335 563	0%	296	4%	326 429	-3%	268	-9%	321 053	-2%	273	2%	320 344	0%	282	3%
Отрадное	257 651	1%	533	2%	260 429	1%	510	-4%	266 284	2%	442	-13%	272 163	2%	407	-8%	277 602	2%	439	8%	279 664	1%	454	3%
Ростокино	309 646	1%	163	-5%	312 068	1%	138	-15%	312 618	0%	125	-9%	318 496	2%	130	4%	328 881	3%	117	-10%	331 316	1%	128	9%
Свиблово	301 867	3%	143	-10%	304 025	1%	133	-7%	306 061	1%	156	17%	311 925	2%	132	-15%	317 036	2%	132	0%	315 039	-1%	144	9%
Северное Медведково	257 939	0%	335	-8%	260 521	1%	277	-17%	269 472	3%	266	-4%	282 527	5%	258	-3%	284 892	1%	265	3%	283 361	-1%	274	3%
Северный	252 778	1%	156	-11%	256 494	1%	140	-10%	270 879	6%	158	13%	267 372	-1%	146	-8%	270 763	1%	152	4%	268 765	-1%	149	-2%
Южное Медведково	264 978	0%	251	-1%	265 597	0%	212	-16%	268 934	1%	205	-3%	270 226	0%	204	0%	271 783	1%	196	-4%	278 305	2%	205	5%
Ярославский	244 316	1%	314	4%	243 765	0%	271	-14%	243 432	0%	239	-12%	244 418	0%	229	-4%	250 738	3%	218	-5%	251 954	0%	228	5%

СЕВЕРО-ЗАПАДНЫЙ АО

	июнь 23				июль 23				август 23				сентябрь 23				октябрь 23				ноябрь 23			
	цена	%	кол-во	%	цена	%	кол-во	%	цена	%	кол-во	%	цена	%	кол-во	%	цена	%	кол-во	%	цена	%	кол-во	%
Куркино	282 305	1%	181	2%	288 021	2%	168	-7%	292 004	1%	158	-6%	295 823	1%	153	-3%	297 204	0%	122	-20%	299 168	1%	134	10%
Митино	252 965	1%	454	-4%	253 667	0%	413	-9%	258 393	2%	353	-15%	264 509	2%	370	5%	268 954	2%	370	0%	276 518	3%	407	10%
Покровское-Стрешнево	324 769	2%	343	-3%	331 507	2%	321	-6%	344 891	4%	289	-10%	351 606	2%	263	-9%	351 231	0%	257	-2%	355 433	1%	286	11%
Северное Тушино	272 672	3%	331	-6%	276 676	1%	315	-5%	287 596	4%	322	2%	292 885	2%	318	-1%	293 956	0%	263	-17%	296 848	1%	283	8%
Строгино	288 998	0%	274	-11%	291 316	1%	254	-7%	294 587	1%	237	-7%	298 725	1%	212	-11%	305 635	2%	212	0%	311 989	2%	263	24%
Хорошево-Мневники	356 870	1%	675	-2%	364 703	2%	654	-3%	378 188	4%	610	-7%	380 658	1%	593	-3%	380 940	0%	583	-2%	402 141	6%	596	2%
Щукино	313 484	2%	323	1%	316 777	1%	301	-7%	319 784	1%	270	-10%	324 442	1%	240	-11%	327 503	1%	212	-12%	331 254	1%	215	1%
Южное Тушино	265 303	1%	276	-14%	270 616	2%	263	-5%	277 064	2%	268	2%	279 186	1%	225	-16%	283 204	1%	236	5%	286 188	1%	219	-7%

ПРИЛОЖЕНИЕ №1

ТРОИЦКИЙ АО

	июнь 23				июль 23				август 23				сентябрь 23				октябрь 23				ноябрь 23			
	цена	%	кол-во	%	цена	%	кол-во	%	цена	%	кол-во	%	цена	%	кол-во	%	цена	%	кол-во	%	цена	%	кол-во	%
Кленовское	118 323	-3%	27	-21%	116 856	-1%	38	41%	112 272	-4%	41	8%	120 939	8%	42	2%	111 742	-8%	36	-14%	118 378	6%	42	17%
Краснопахорское	154 075	6%	36	13%	152 968	-1%	33	-8%	149 898	-2%	31	-6%	161 759	8%	31	0%	170 355	5%	28	-10%	177 794	4%	28	0%
Новофедоровское	147 437	4%	33	-3%	147 803	0%	31	-6%	152 244	3%	31	0%	145 858	-4%	32	3%	149 530	3%	28	-13%	157 457	5%	28	0%
Первомайское	162 667	1%	125	10%	162 189	0%	124	-1%	163 113	1%	130	5%	162 067	-1%	133	2%	161 605	0%	133	0%	165 486	2%	132	-1%
Роговское	112 996	-2%	30	11%	113 695	1%	22	-27%	111 685	-2%	24	9%	110 764	-1%	19	-21%	118 247	7%	18	-5%	119 906	1%	16	-11%
Троицк	197 010	-1%	220	-10%	199 737	1%	215	-2%	203 913	2%	221	3%	201 910	-1%	199	-10%	202 580	0%	199	0%	204 702	1%	215	8%
Щаповское	158 579	2%	46	-8%	155 722	-2%	43	-7%	157 100	1%	46	7%	156 264	-1%	42	-9%	155 973	0%	41	-2%	158 042	1%	33	-20%
Вороновское	160 091	1%	40	0%	160 496	0%	30	-25%	162 709	1%	31	3%	151 432	-7%	31	0%	154 856	2%	26	-16%	159 827	3%	29	12%
Киевский	159 420	-2%	38	-12%	164 975	3%	39	3%	158 931	-4%	37	-5%	169 583	7%	32	-14%	166 332	-2%	37	16%	166 468	0%	36	-3%
Михайлово-Ярцевское	168 754	-2%	21	-9%	162 873	-3%	25	19%	161 441	-1%	19	-24%	162 002	0%	18	-5%	165 419	2%	14	-22%	167 182	1%	15	7%

ЦЕНТРАЛЬНЫЙ АО

	июнь 23				июль 23				август 23				сентябрь 23				октябрь 23				ноябрь 23			
	цена	%	кол-во	%	цена	%	кол-во	%	цена	%	кол-во	%	цена	%	кол-во	%	цена	%	кол-во	%	цена	%	кол-во	%
Арбат	709 874	2%	354	-1%	729 478	3%	332	-6%	749 722	3%	323	-3%	791 664	6%	310	-4%	816 496	3%	314	1%	804 779	-1%	313	0%
Басманный	457 182	4%	812	1%	462 406	1%	812	0%	456 002	-1%	777	-4%	467 768	3%	721	-7%	474 516	1%	714	-1%	477 550	1%	659	-8%
Замоскворечье	538 132	3%	357	-2%	541 112	1%	372	4%	558 096	3%	378	2%	580 333	4%	359	-5%	578 430	0%	353	-2%	573 984	-1%	359	2%
Красносельский	436 074	-1%	294	-11%	447 313	3%	274	-7%	456 190	2%	272	-1%	471 263	3%	255	-6%	481 411	2%	244	-4%	486 395	1%	241	-1%
Мещанский	454 644	-1%	425	-2%	459 642	1%	414	-3%	482 449	5%	372	-10%	498 762	3%	341	-8%	504 147	1%	346	1%	504 093	0%	325	-6%
Пресненский	584 649	4%	1 206	0%	601 464	3%	1 119	-7%	619 430	3%	1 083	-3%	639 243	3%	1 062	-2%	664 217	4%	1 036	-2%	665 550	0%	1 017	-2%
Таганский	393 980	1%	651	0%	407 588	3%	637	-2%	412 619	1%	597	-6%	425 654	3%	556	-7%	436 040	2%	576	4%	433 649	-1%	560	-3%
Тверской	578 738	1%	831	-2%	585 709	1%	804	-3%	595 443	2%	767	-5%	604 809	2%	731	-5%	608 190	1%	706	-3%	605 549	0%	701	-1%
Хамовники	724 930	4%	841	-5%	718 147	-1%	777	-8%	731 342	2%	740	-5%	757 461	4%	727	-2%	775 778	2%	701	-4%	776 921	0%	700	0%
Якиманка	718 380	1%	174	-4%	719 128	0%	167	-4%	718 573	0%	171	2%	733 807	2%	161	-6%	725 163	-1%	144	-11%	712 255	-2%	146	1%

ЮГО-ВОСТОЧНЫЙ АО

	июнь 23				июль 23				август 23				сентябрь 23				октябрь 23				ноябрь 23			
	цена	%	кол-во	%	цена	%	кол-во	%	цена	%	кол-во	%	цена	%	кол-во	%	цена	%	кол-во	%	цена	%	кол-во	%
Выхино-Жулебино	241 922	1%	684	1%	244 186	1%	674	-1%	249 781	2%	595	-12%	254 088	2%	560	-6%	253 859	0%	507	-9%	255 149	1%	468	-8%
Кузьминки	255 662	0%	375	-8%	258 803	1%	365	-3%	266 511	3%	339	-7%	274 012	3%	333	-2%	279 757	2%	332	0%	282 085	1%	313	-6%
Лефортово	305 431	0%	312	-7%	310 099	2%	309	-1%	313 788	1%	326	6%	318 520	2%	319	-2%	325 892	2%	314	-2%	327 093	0%	329	5%
Люблино	247 180	1%	716	-4%	246 579	0%	673	-6%	253 385	3%	683	1%	257 756	2%	645	-6%	257 908	0%	575	-11%	260 995	1%	599	4%
Марьино	246 936	1%	747	-1%	248 652	1%	703	-6%	252 149	1%	613	-13%	256 700	2%	528	-14%	265 180	3%	573	9%	269 289	2%	565	-1%
Некрасовка	206 778	1%	334	-6%	207 485	0%	310	-7%	210 073	1%	283	-9%	210 688	0%	253	-11%	211 967	1%	250	-1%	214 212	1%	256	2%
Нижегородский	288 693	0%	317	1%	292 066	1%	304	-4%	301 932	3%	282	-7%	305 349	1%	288	2%	303 779	-1%	259	-10%	302 790	0%	280	8%
Печатники	256 841	-1%	246	-8%	257 202	0%	229	-7%	266 143	3%	227	-1%	269 928	1%	197	-13%	271 730	1%	213	8%	278 520	2%	225	6%
Рязанский	264 978	2%	387	-2%	267 082	1%	374	-3%	272 036	2%	362	-3%	274 688	1%	324	-10%	280 019	2%	279	-14%	279 288	0%	288	3%
Текстильщики	254 113	1%	331	-3%	252 932	0%	307	-7%	261 984	4%	307	0%	265 520	1%	262	-15%	267 961	1%	272	4%	270 678	1%	277	2%
Южнопортовый	303 430	0%	351	2%	308 148	2%	352	0%	313 799	2%	368	5%	320 207	2%	337	-8%	328 735	3%	282	-16%	336 308	2%	298	6%
Капотня	228 486	10%	73	20%	228 974	0%	68	-7%	223 880	-2%	69	1%	264 163	18%	65	-6%	237 667	-10%	12	-82%	250 895	6%	34	183%

ПРИЛОЖЕНИЕ №1

ЮГО-ЗАПАДНЫЙ АО

	июнь 23				июль 23				август 23				сентябрь 23				октябрь 23				ноябрь 23			
	цена	%	кол-во	%	цена	%	кол-во	%	цена	%	кол-во	%	цена	%	кол-во	%	цена	%	кол-во	%	цена	%	кол-во	%
Академический	330 359	0%	460	-7%	337 011	2%	413	-10%	343 065	2%	399	-3%	347 220	1%	369	-8%	350 494	1%	338	-8%	355 267	1%	346	2%
Гагаринский	433 256	11%	385	21%	405 233	-6%	299	-22%	408 508	1%	299	0%	414 629	1%	276	-8%	420 848	2%	281	2%	431 321	2%	286	2%
Зюзино	297 275	0%	361	-8%	303 752	2%	323	-11%	313 242	3%	280	-13%	314 754	0%	277	-1%	320 559	2%	275	-1%	318 863	-1%	309	12%
Коньково	291 919	0%	498	-5%	294 277	1%	430	-14%	300 466	2%	406	-6%	304 040	1%	381	-6%	308 590	1%	405	6%	315 015	2%	412	2%
Котловка	295 937	2%	228	-6%	303 122	2%	213	-7%	304 472	0%	194	-9%	310 850	2%	194	0%	320 140	3%	195	1%	319 643	0%	188	-4%
Ломоносовский	356 930	0%	439	-3%	355 493	0%	400	-9%	365 204	3%	372	-7%	371 135	2%	349	-6%	380 500	3%	333	-5%	382 597	1%	352	6%
Обручевский	334 648	0%	358	-8%	339 666	1%	336	-6%	348 798	3%	348	4%	352 515	1%	305	-12%	354 085	0%	295	-3%	360 880	2%	305	3%
Северное Бутово	245 373	1%	226	-2%	246 896	1%	226	0%	253 193	3%	223	-1%	257 848	2%	213	-4%	262 292	2%	214	0%	266 613	2%	192	-10%
Теплый Стан	273 298	-1%	441	0%	277 276	1%	429	-3%	286 255	3%	398	-7%	294 328	3%	357	-10%	298 287	1%	350	-2%	297 919	0%	362	3%
Черемушки	322 026	1%	524	-8%	323 592	0%	492	-6%	329 935	2%	438	-11%	334 606	1%	393	-10%	342 685	2%	380	-3%	345 606	1%	361	-5%
Южное Бутово	222 264	0%	722	-8%	222 213	0%	668	-7%	227 527	2%	645	-3%	229 678	1%	602	-7%	232 649	1%	572	-5%	234 579	1%	608	6%
Ясенево	253 347	0%	409	-8%	258 226	2%	393	-4%	265 276	3%	378	-4%	268 932	1%	378	0%	271 588	1%	361	-4%	276 258	2%	332	-8%

ЮЖНЫЙ АО

	июнь 23				июль 23				август 23				сентябрь 23				октябрь 23				ноябрь 23			
	цена	%	кол-во	%	цена	%	кол-во	%	цена	%	кол-во	%	цена	%	кол-во	%	цена	%	кол-во	%	цена	%	кол-во	%
Бирюлёво Восточное	223 893	-1%	328	8%	225 937	1%	305	-7%	229 264	1%	293	-4%	231 353	1%	288	-2%	231 003	0%	286	-1%	231 758	0%	299	5%
Бирюлёво Западное	213 861	0%	207	-12%	226 544	6%	209	1%	232 337	3%	218	4%	225 269	-3%	191	-12%	229 824	2%	164	-14%	230 529	0%	176	7%
Братеево	251 082	1%	231	0%	250 044	0%	198	-14%	256 077	2%	209	6%	259 155	1%	162	-22%	264 367	2%	147	-9%	264 531	0%	158	7%
Даниловский	358 155	0%	559	-1%	369 721	3%	574	3%	383 475	4%	571	-1%	390 312	2%	541	-5%	400 636	3%	568	5%	411 944	3%	579	2%
Донской	338 549	0%	218	0%	347 859	3%	203	-7%	360 945	4%	204	0%	360 852	0%	200	-2%	373 404	3%	199	-1%	375 228	0%	194	-3%
Зябликово	242 169	0%	287	-2%	246 792	2%	262	-9%	250 020	1%	238	-9%	254 351	2%	210	-12%	255 968	1%	205	-2%	262 872	3%	193	-6%
Москворечье-Сабурово	273 892	5%	232	4%	273 450	0%	224	-3%	269 356	-1%	212	-5%	272 803	1%	198	-7%	277 041	2%	159	-20%	283 054	2%	155	-3%
Нагатинно-Садовники	294 800	0%	373	-1%	299 361	2%	336	-10%	305 538	2%	317	-6%	312 561	2%	306	-3%	320 231	2%	279	-9%	332 571	4%	273	-2%
Нагатинский Затон	296 623	0%	321	-4%	296 164	0%	297	-7%	303 892	3%	269	-9%	310 741	2%	247	-8%	316 825	2%	253	2%	324 562	2%	272	8%
Нагорный	284 609	1%	283	-4%	290 670	2%	259	-8%	301 736	4%	272	5%	303 303	1%	238	-13%	314 786	4%	227	-5%	330 537	5%	244	7%
Орехово-Борисово Северное	253 146	1%	236	-8%	254 375	0%	227	-4%	257 341	1%	230	1%	257 189	0%	217	-6%	263 793	3%	194	-11%	268 895	2%	198	2%
Орехово-Борисово Южное	245 714	2%	392	-8%	248 689	1%	337	-14%	250 642	1%	310	-8%	250 712	0%	282	-9%	252 773	1%	278	-1%	256 869	2%	251	-10%
Царицыно	260 587	0%	378	-1%	264 298	1%	350	-7%	268 016	1%	298	-15%	274 419	2%	267	-10%	277 170	1%	257	-4%	282 750	2%	288	12%
Чертаново Северное	264 594	0%	267	-7%	270 511	2%	234	-12%	272 123	1%	230	-2%	283 004	4%	211	-8%	283 539	0%	231	9%	284 724	0%	244	6%
Чертаново Центральное	257 287	0%	281	-13%	262 216	2%	275	-2%	267 535	2%	264	-4%	274 177	2%	197	-25%	283 077	3%	209	6%	278 305	-2%	234	12%
Чертаново Южное	248 864	1%	392	-1%	251 574	1%	342	-13%	259 085	3%	309	-10%	263 750	2%	312	1%	266 555	1%	304	-3%	273 217	2%	299	-2%



Группа компаний МИЭЛЬ

109004, Москва,
ул. Николаямская, д. 40, стр. 1
телефон: (495) 777 33 77
www.miel.ru

Подготовлено аналитическим центром МИЭЛЬ.
В исследовании не учитывались нерепрезентативные и сомнительные объекты.
Ноябрь, 2023
ekaterina.berezhnova@miel.ru

Содержащаяся в настоящем отчёте информация и данные носят исключительно информационный характер. МИЭЛЬ не несёт ответственности за ущерб, причиненный каким-либо лицам в результате действия или отказа от действия на основании сведений, содержащихся в данном отчёте.