

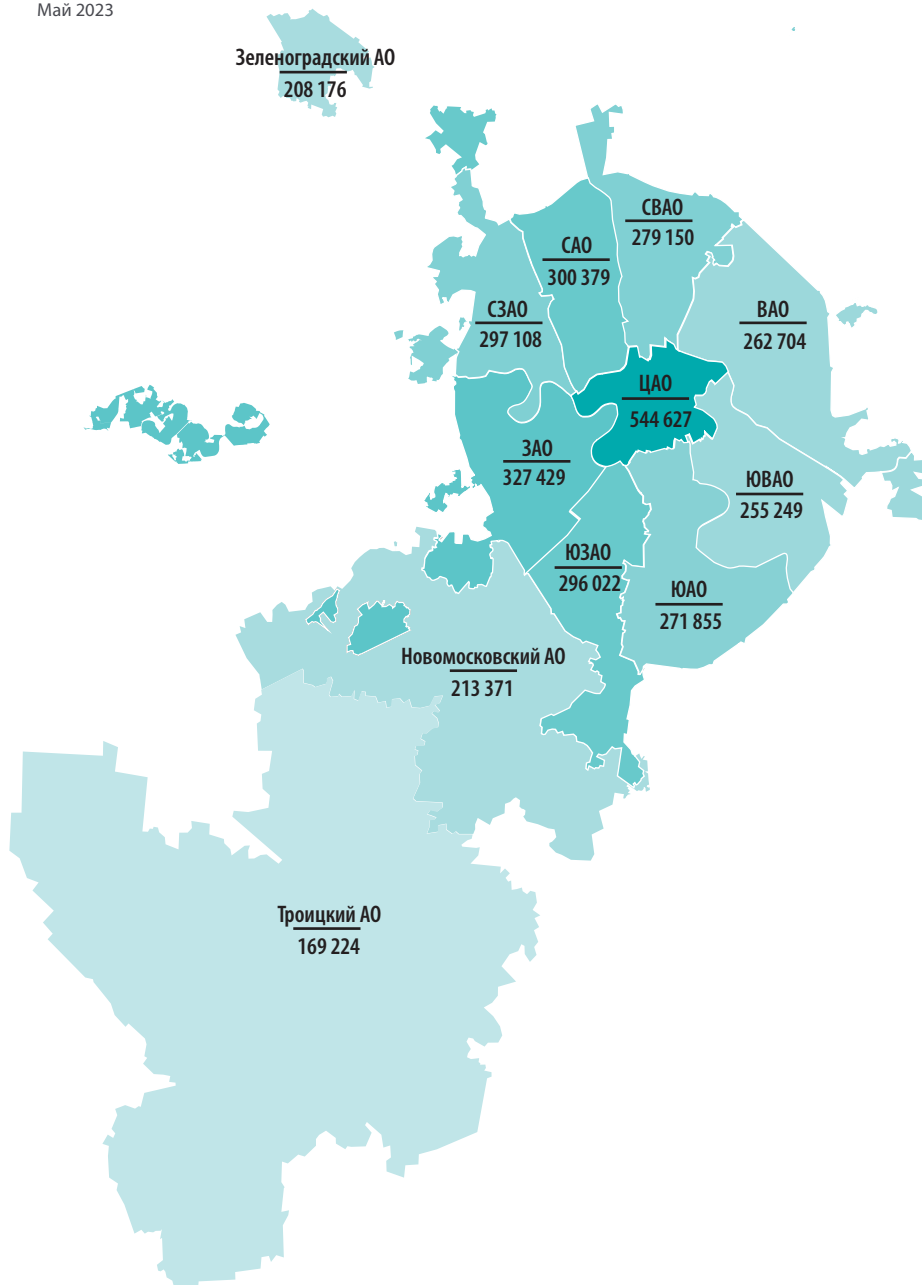


Цены и объем предложения вторичной городской недвижимости в Москве

Май 2023

ИТОГИ МАЯ

Средневзвешенная цена предложения за метр квадратный по округам Москвы, Май 2023



Объем предложения вторичной городской недвижимости в мае 2023 года составляет 47,6 тысяч объектов, что на 2% меньше объема предложения апреля.

Наибольшее снижение по округам Москвы произошло в Северо-Западном округе на 5%. Повышение зафиксировано только в Троицком округе на 1%.

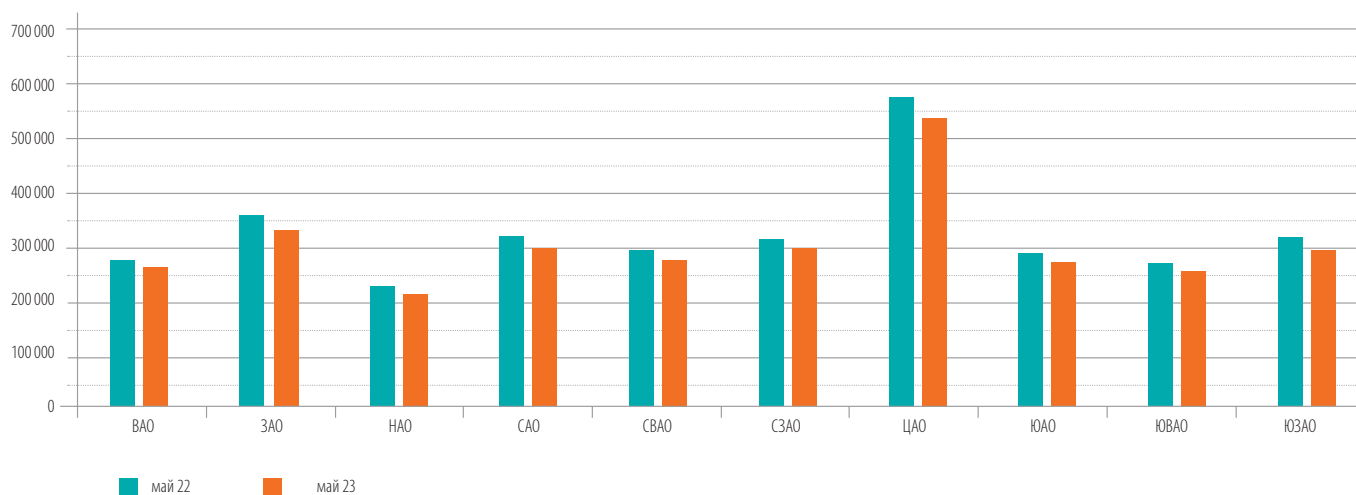
Изменение объема предложения по административным округам Москвы, Май 2023

| Административный округ | Объем предложения (тысяч объектов) | Изменение (%) |
|------------------------|------------------------------------|---------------|
| Восточный АО | 4977 | -3% |
| Западный АО | 5481 | -3% |
| Новомосковский АО | 1781 | 0% |
| Северный АО | 4966 | -3% |
| Северо-Восточный АО | 4642 | -1% |
| Северо-Западный АО | 2995 | -5% |
| Троицкий АО | 641 | 1% |
| Центральный АО | 6052 | -3% |
| Юго-Восточный АО | 5004 | -1% |
| Юго-Западный АО | 5285 | -2% |
| Южный АО | 5150 | -2% |
| Зеленоградский АО | 686 | -2% |

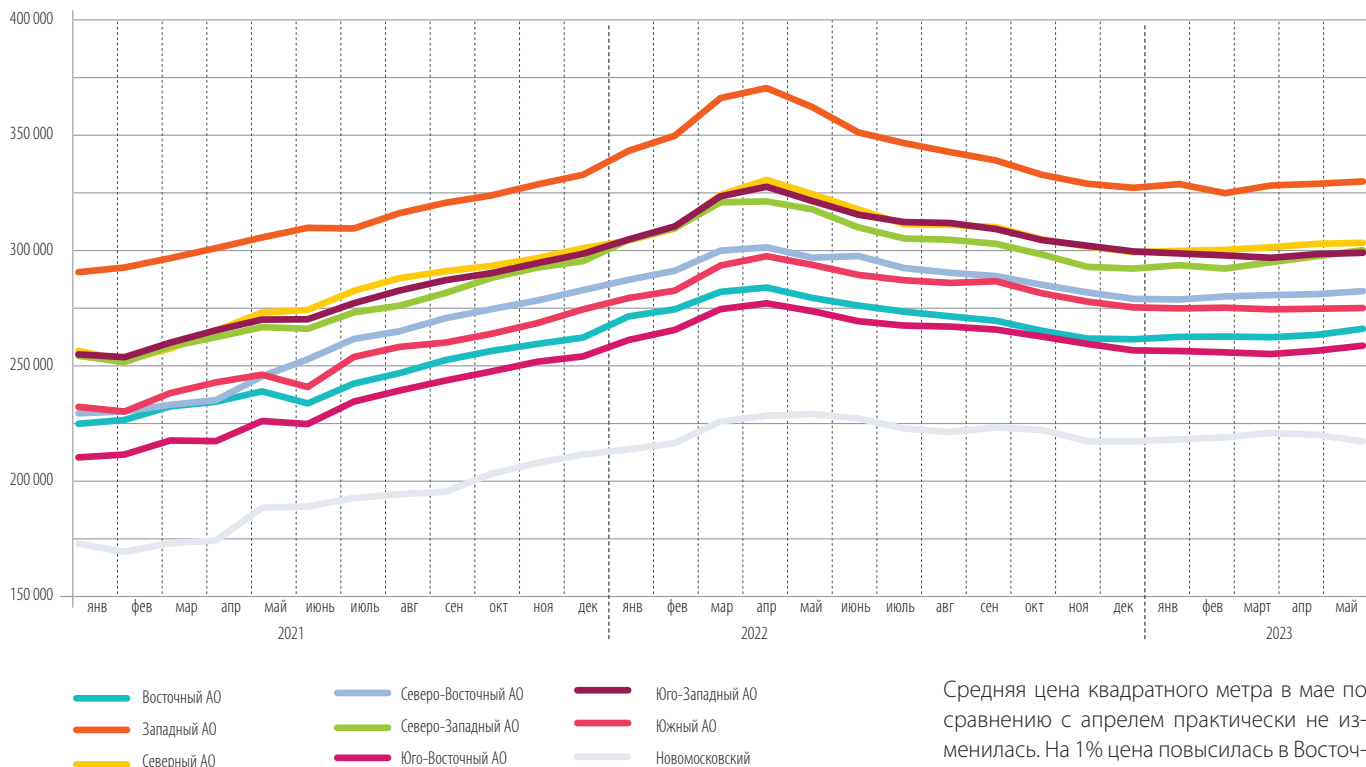
Изменение объема предложения
по административным округам Москвы

| | август 22 | | сентябрь 22 | | октябрь 22 | | ноябрь 22 | | декабрь 22 | | январь 23 | | февраль 23 | | март 23 | | апрель 23 | | май 23 | |
|---------------------|-----------|-----|-------------|-----|------------|----|-----------|-----|------------|-----|-----------|-----|------------|----|---------|-----|-----------|-----|--------|-----|
| Восточный АО | 4854 | 4% | 5392 | 11% | 5520 | 2% | 5411 | -2% | 5176 | -4% | 4868 | -6% | 5206 | 7% | 5434 | 4% | 5111 | -6% | 4977 | -3% |
| Западный АО | 5343 | 1% | 5886 | 10% | 6034 | 3% | 5864 | -3% | 5684 | -3% | 5442 | -4% | 5638 | 4% | 5901 | 5% | 5624 | -5% | 5481 | -3% |
| Новомосковский | 1262 | 4% | 1442 | 14% | 1461 | 1% | 1383 | -5% | 1450 | 5% | 1426 | -2% | 1521 | 7% | 1674 | 10% | 1776 | 6% | 1781 | 0% |
| Северный АО | 4509 | 2% | 4984 | 11% | 5141 | 3% | 5135 | 0% | 5116 | 0% | 5001 | -2% | 5188 | 4% | 5408 | 4% | 5135 | -5% | 4966 | -3% |
| Северо-Восточный АО | 4356 | 2% | 4848 | 11% | 5071 | 5% | 4985 | -2% | 4728 | -5% | 4540 | -4% | 4691 | 3% | 5008 | 7% | 4709 | -6% | 4642 | -1% |
| Северо-Западный АО | 2901 | 4% | 3264 | 13% | 3390 | 4% | 3374 | 0% | 3261 | -3% | 3060 | -6% | 3207 | 5% | 3337 | 4% | 3148 | -6% | 2995 | -5% |
| Троицкий | 613 | 3% | 649 | 6% | 653 | 1% | 652 | 0% | 632 | -3% | 590 | -7% | 639 | 8% | 677 | 6% | 632 | -7% | 641 | 1% |
| Центральный АО | 5700 | -1% | 6098 | 7% | 6450 | 6% | 6518 | 1% | 6326 | -3% | 6012 | -5% | 6277 | 4% | 6617 | 5% | 6266 | -5% | 6052 | -3% |
| Юго-Восточный АО | 4489 | 2% | 4962 | 11% | 5129 | 3% | 5121 | 0% | 4901 | -4% | 4681 | -4% | 5084 | 9% | 5343 | 5% | 5061 | -5% | 5004 | -1% |
| Юго-Западный АО | 4923 | 4% | 5460 | 11% | 5771 | 6% | 5673 | -2% | 5370 | -5% | 5119 | -5% | 5405 | 6% | 5717 | 6% | 5388 | -6% | 5285 | -2% |
| Южный АО | 4833 | 6% | 5354 | 11% | 5459 | 2% | 5331 | -2% | 5019 | -6% | 4865 | -3% | 5112 | 5% | 5483 | 7% | 5270 | -4% | 5150 | -2% |
| Зеленоградский АО | 703 | 6% | 752 | 7% | 772 | 3% | 739 | -4% | 691 | -6% | 686 | -1% | 737 | 7% | 755 | 2% | 697 | -8% | 686 | -2% |

Изменение цены за квадратный метр относительно уровня мая 2022 года



Динамика цен выставления
по административным округам Москвы



Динамика средней взвешенной цены предложения
по административным округам Москвы

| | октябрь 22 | | ноябрь 22 | | декабрь 22 | | январь 23 | | февраль 23 | | март 23 | | апрель 23 | | май 23 | |
|---------------------|------------|-----|-----------|-----|------------|-----|-----------|----|------------|-----|---------|----|-----------|----|---------|-----|
| Восточный АО | 261 889 | -2% | 258 589 | -1% | 258 298 | 0% | 259 333 | 0% | 259 474 | 0% | 259 218 | 0% | 260 150 | 0% | 262 704 | 1% |
| Западный АО | 330 307 | -2% | 326 519 | -1% | 324 768 | -1% | 326 280 | 0% | 322 496 | -1% | 325 832 | 1% | 326 519 | 0% | 327 429 | 0% |
| Новомосковский | 218 235 | 0% | 213 384 | -2% | 213 352 | 0% | 214 268 | 0% | 215 089 | 0% | 216 997 | 1% | 216 056 | 0% | 213 371 | -1% |
| Северный АО | 301 858 | -2% | 298 854 | -1% | 296 416 | -1% | 296 895 | 0% | 297 407 | 0% | 298 461 | 0% | 299 939 | 0% | 300 379 | 0% |
| Северо-Восточный АО | 281 794 | -1% | 278 597 | -1% | 275 840 | -1% | 275 615 | 0% | 276 820 | 0% | 277 438 | 0% | 277 859 | 0% | 279 150 | 0% |
| Северо-Западный АО | 295 218 | -2% | 290 013 | -2% | 289 306 | 0% | 290 651 | 0% | 289 313 | 0% | 291 927 | 1% | 294 542 | 1% | 297 108 | 1% |
| Троицкий | 171 118 | -1% | 169 379 | -1% | 166 884 | -1% | 166 417 | 0% | 167 266 | 1% | 167 153 | 0% | 169 292 | 1% | 169 224 | 0% |
| Центральный АО | 540 295 | -1% | 537 601 | 0% | 536 836 | 0% | 538 748 | 0% | 536 306 | 0% | 536 011 | 0% | 543 077 | 1% | 544 627 | 0% |
| Юго-Восточный АО | 259 166 | -1% | 256 000 | -1% | 253 290 | -1% | 252 980 | 0% | 252 498 | 0% | 251 724 | 0% | 253 205 | 1% | 255 249 | 1% |
| Юго-Западный АО | 301 532 | -2% | 299 035 | -1% | 296 630 | -1% | 295 774 | 0% | 294 979 | 0% | 293 916 | 0% | 295 573 | 1% | 296 022 | 0% |
| Южный АО | 278 113 | -2% | 274 616 | -1% | 272 148 | -1% | 271 771 | 0% | 271 945 | 0% | 271 340 | 0% | 271 538 | 0% | 271 855 | 0% |
| Зеленоградский АО | 208 951 | -2% | 204 943 | -2% | 204 795 | 0% | 206 752 | 1% | 207 769 | 0% | 207 448 | 0% | 207 420 | 0% | 208 176 | 0% |

ПРИЛОЖЕНИЕ №1

ВОСТОЧНЫЙ АО

| | декабрь 22 | | | | январь 23 | | | | февраль 23 | | | | март 23 | | | | апрель 23 | | | | май 23 | | | |
|---------------------|------------|-----|--------|------|-----------|-----|--------|------|------------|-----|--------|------|---------|-----|--------|-----|-----------|-----|--------|------|---------|-----|--------|------|
| | цена | % | кол-во | % | цена | % | кол-во | % | цена | % | кол-во | % | цена | % | кол-во | % | цена | % | кол-во | % | цена | % | кол-во | % |
| Богородское | 281 001 | 2% | 419 | -2% | 283 648 | 1% | 400 | -5% | 278 262 | -2% | 408 | 2% | 278 082 | 0% | 407 | 0% | 280 823 | 1% | 403 | -1% | 284 586 | 1% | 410 | 2% |
| Вешняки | 238 582 | -3% | 434 | -9% | 236 768 | -1% | 411 | -5% | 238 857 | 1% | 494 | 20% | 236 329 | -1% | 508 | 3% | 235 376 | 0% | 521 | 3% | 232 964 | -1% | 462 | -11% |
| Восточное Измайлово | 262 742 | -1% | 249 | -3% | 260 319 | -1% | 223 | -10% | 263 145 | 1% | 247 | 11% | 259 773 | -1% | 234 | -5% | 263 901 | 2% | 232 | -1% | 266 019 | 1% | 239 | 3% |
| Восточный | 202 499 | 2% | 45 | 0% | 212 451 | 5% | 48 | 7% | 203 152 | -4% | 41 | -15% | 204 471 | 1% | 43 | 5% | 206 669 | 1% | 42 | -2% | 210 767 | 2% | 37 | -12% |
| Гольяново | 238 290 | -1% | 548 | -2% | 240 173 | 1% | 518 | -5% | 240 907 | 0% | 540 | 4% | 242 456 | 1% | 569 | 5% | 242 343 | 0% | 548 | -4% | 243 983 | 1% | 515 | -6% |
| Ивановское | 227 373 | 0% | 390 | 0% | 226 895 | 0% | 338 | -13% | 230 203 | 1% | 403 | 19% | 229 785 | 0% | 417 | 3% | 230 218 | 0% | 371 | -11% | 230 716 | 0% | 367 | -1% |
| Измайлово | 269 354 | 1% | 350 | -1% | 269 326 | 0% | 338 | -3% | 270 777 | 1% | 380 | 12% | 269 908 | 0% | 432 | 14% | 270 616 | 0% | 436 | 1% | 271 118 | 0% | 443 | 2% |
| Косино-Ухтомский | 234 629 | 1% | 250 | 2% | 235 288 | 0% | 228 | -9% | 232 778 | -1% | 226 | -1% | 234 730 | 1% | 263 | 16% | 232 914 | -1% | 243 | -8% | 232 682 | 0% | 223 | -8% |
| Метрогородок | 251 322 | 0% | 138 | -10% | 256 667 | 2% | 134 | -3% | 254 258 | -1% | 133 | -1% | 251 915 | -1% | 132 | -1% | 254 769 | 1% | 116 | -12% | 255 901 | 0% | 115 | -1% |
| Новогиреево | 254 993 | -1% | 272 | -11% | 260 305 | 2% | 262 | -4% | 256 095 | -2% | 282 | 8% | 255 722 | 0% | 295 | 5% | 256 860 | 0% | 271 | -8% | 263 089 | 2% | 292 | 8% |
| Новокосино | 239 150 | 0% | 179 | -18% | 240 008 | 0% | 159 | -11% | 238 780 | -1% | 170 | 7% | 238 551 | 0% | 188 | 11% | 238 873 | 0% | 177 | -6% | 237 488 | -1% | 157 | -11% |
| Перово | 247 942 | 0% | 481 | -3% | 251 280 | 1% | 466 | -3% | 255 088 | 2% | 494 | 6% | 253 238 | -1% | 506 | 2% | 256 463 | 1% | 443 | -12% | 254 528 | -1% | 376 | -15% |
| Преображенское | 292 086 | -1% | 319 | 0% | 291 354 | 0% | 288 | -10% | 290 672 | 0% | 309 | 7% | 291 262 | 0% | 326 | 6% | 295 295 | 1% | 313 | -4% | 298 599 | 1% | 321 | 3% |
| Северное Измайлово | 254 395 | 0% | 384 | -7% | 256 552 | 1% | 380 | -1% | 260 466 | 2% | 376 | -1% | 262 735 | 1% | 385 | 2% | 263 791 | 0% | 315 | -18% | 260 347 | -1% | 314 | 0% |
| Соколиная Гора | 278 070 | 0% | 433 | -7% | 277 959 | 0% | 411 | -5% | 276 840 | 0% | 425 | 3% | 278 459 | 1% | 434 | 2% | 276 758 | -1% | 393 | -9% | 283 424 | 2% | 419 | 7% |
| Сокольники | 321 279 | -1% | 285 | -1% | 318 723 | -1% | 264 | -7% | 322 126 | 1% | 278 | 5% | 322 137 | 0% | 295 | 6% | 319 768 | -1% | 287 | -3% | 327 118 | 2% | 287 | 0% |

ЗАПАДНЫЙ АО

| | декабрь 22 | | | | январь 23 | | | | февраль 23 | | | | март 23 | | | | апрель 23 | | | | май 23 | | | |
|----------------------|------------|-----|--------|-----|-----------|-----|--------|------|------------|-----|--------|-----|---------|-----|--------|-----|-----------|-----|--------|------|---------|-----|--------|------|
| | цена | % | кол-во | % | цена | % | кол-во | % | цена | % | кол-во | % | цена | % | кол-во | % | цена | % | кол-во | % | цена | % | кол-во | % |
| Внуково | 215 197 | 2% | 60 | 2% | 213 035 | -1% | 46 | -23% | 203 519 | -4% | 57 | 24% | 203 592 | 0% | 61 | 7% | 207 334 | 2% | 55 | -10% | 200 201 | -3% | 51 | -7% |
| Дорогомилово | 453 031 | -1% | 478 | -2% | 457 319 | 1% | 455 | -5% | 446 329 | -2% | 468 | 3% | 454 672 | 2% | 480 | 3% | 449 506 | -1% | 446 | -7% | 453 662 | 1% | 451 | 1% |
| Крылатское | 335 094 | 0% | 264 | -4% | 334 763 | 0% | 255 | -3% | 330 046 | -1% | 268 | 5% | 327 595 | -1% | 268 | 0% | 328 949 | 0% | 242 | -10% | 333 843 | 1% | 234 | -3% |
| Кунцево | 295 471 | -1% | 617 | -1% | 296 277 | 0% | 598 | -3% | 295 811 | 0% | 598 | 0% | 296 752 | 0% | 595 | -1% | 302 074 | 2% | 580 | -3% | 305 463 | 1% | 588 | 1% |
| Можайский | 270 179 | -1% | 667 | -9% | 270 421 | 0% | 662 | -1% | 267 816 | -1% | 734 | 11% | 270 658 | 1% | 750 | 2% | 268 516 | -1% | 683 | -9% | 269 182 | 0% | 703 | 3% |
| Ново-Переделкино | 233 242 | -1% | 228 | -3% | 231 297 | -1% | 226 | -1% | 232 281 | 0% | 256 | 13% | 234 395 | 1% | 276 | 8% | 239 426 | 2% | 235 | -15% | 238 439 | 0% | 225 | -4% |
| Очаково-Матвеевское | 300 006 | 0% | 628 | 2% | 300 660 | 0% | 590 | -6% | 294 896 | -2% | 585 | -1% | 300 079 | 2% | 605 | 3% | 298 142 | -1% | 607 | 0% | 294 565 | -1% | 549 | -10% |
| Проспект Вернадского | 370 192 | -1% | 368 | -7% | 373 729 | 1% | 334 | -9% | 375 046 | 0% | 321 | -4% | 382 508 | 2% | 346 | 8% | 383 963 | 0% | 334 | -3% | 379 717 | -1% | 334 | 0% |
| Раменки | 389 198 | 0% | 739 | 0% | 395 408 | 2% | 711 | -4% | 393 874 | 0% | 742 | 4% | 395 890 | 1% | 812 | 9% | 395 326 | 0% | 763 | -6% | 396 557 | 0% | 744 | -2% |
| Солнцево | 246 056 | -1% | 376 | -9% | 247 224 | 0% | 366 | -3% | 246 953 | 0% | 386 | 5% | 248 655 | 1% | 412 | 7% | 252 718 | 2% | 417 | 1% | 254 320 | 1% | 408 | -2% |
| Тропарево-Никулино | 317 997 | 0% | 440 | -5% | 317 626 | 0% | 416 | -5% | 317 226 | 0% | 437 | 5% | 320 145 | 1% | 444 | 2% | 324 331 | 1% | 448 | 1% | 327 362 | 1% | 443 | -1% |
| Филевский Парк | 331 756 | -2% | 364 | 1% | 334 849 | 1% | 350 | -4% | 329 909 | -1% | 335 | -4% | 329 271 | 0% | 368 | 10% | 329 934 | 0% | 355 | -4% | 326 575 | -1% | 343 | -3% |
| Фили-Давыдково | 322 891 | -3% | 455 | -2% | 325 037 | 1% | 433 | -5% | 325 349 | 0% | 451 | 4% | 328 309 | 1% | 484 | 7% | 329 687 | 0% | 459 | -5% | 330 478 | 0% | 408 | -11% |

НОВОМОСКОВСКИЙ АО

добавились дорогие квартиры – первичная продажа вторички

| | декабрь 22 | | | | январь 23 | | | | февраль 23 | | | | март 23 | | | | апрель 23 | | | | май 23 | | | |
|----------------|------------|-----|--------|------|-----------|-----|--------|------|------------|-----|--------|------|---------|-----|--------|-----|-----------|------|--------|------|---------|-----|--------|------|
| | цена | % | кол-во | % | цена | % | кол-во | % | цена | % | кол-во | % | цена | % | кол-во | % | цена | % | кол-во | % | цена | % | кол-во | % |
| Внуковское | 243 334 | 0% | 180 | 8% | 241 201 | -1% | 168 | -7% | 244 121 | 1% | 183 | 9% | 244 111 | 0% | 207 | 13% | 245 431 | 1% | 171 | -17% | 242 377 | -1% | 159 | -7% |
| Воскресенское | 190 364 | 5% | 61 | 9% | 192 919 | 1% | 54 | -11% | 186 928 | -3% | 47 | -13% | 191 639 | 3% | 52 | 11% | 190 216 | -1% | 45 | -13% | 183 093 | -4% | 51 | 13% |
| Десеновское | 211 637 | 1% | 280 | 2% | 211 363 | 0% | 267 | -5% | 210 477 | 0% | 273 | 2% | 207 949 | -1% | 272 | 0% | 205 751 | -1% | 285 | 5% | 206 731 | 0% | 302 | 6% |
| Кокошкино | 183 324 | -1% | 48 | -6% | 184 339 | 1% | 48 | 0% | 182 007 | -1% | 56 | 17% | 186 754 | 3% | 75 | 34% | 192 007 | 3% | 80 | 7% | 194 697 | 1% | 78 | -3% |
| Марушкинское | 174 063 | 2% | 49 | 11% | 172 443 | -1% | 36 | -27% | 186 103 | 8% | 37 | 3% | 191 716 | 3% | 39 | 5% | 188 708 | -2% | 49 | 26% | 183 407 | -3% | 44 | -10% |
| Московский | 236 406 | 9% | 22 | -12% | 259 988 | 10% | 18 | -18% | 278 608 | 7% | 48 | 167% | 271 254 | -3% | 57 | 19% | 229 875 | -15% | 197 | 246% | 225 055 | -2% | 193 | -2% |
| Мосрентген | 212 289 | 3% | 45 | -4% | 206 225 | -3% | 52 | 16% | 195 360 | -5% | 56 | 8% | 206 665 | 6% | 52 | -7% | 201 003 | -3% | 55 | 6% | 200 321 | 0% | 55 | 0% |
| Рязановское | 196 957 | -4% | 173 | 22% | 199 363 | 1% | 171 | -1% | 195 149 | -2% | 166 | -3% | 197 063 | 1% | 174 | 5% | 202 399 | 3% | 185 | 6% | 197 394 | -2% | 211 | 14% |
| Сосенское | 241 387 | -1% | 339 | 6% | 245 449 | 2% | 335 | -1% | 243 793 | -1% | 355 | 6% | 248 829 | 2% | 398 | 12% | 251 904 | 1% | 362 | -9% | 252 776 | 0% | 323 | -11% |
| Филимонковское | 169 397 | 2% | 59 | 9% | 181 706 | 7% | 85 | 44% | 184 121 | 1% | 97 | 14% | 188 297 | 2% | 121 | 25% | 187 603 | 0% | 131 | 8% | 188 601 | 1% | 141 | 8% |
| Щербинка | 189 220 | -1% | 194 | -5% | 187 247 | -1% | 192 | -1% | 187 376 | 0% | 203 | 6% | 186 769 | 0% | 227 | 12% | 187 000 | 0% | 216 | -5% | 187 971 | 1% | 224 | 4% |

ПРИЛОЖЕНИЕ №1

СЕВЕРНЫЙ АО

| | декабрь 22 | | | | январь 23 | | | | февраль 23 | | | | март 23 | | | | апрель 23 | | | | май 23 | | | |
|--------------------|------------|-----|--------|-----|-----------|-----|--------|-----|------------|-----|--------|-----|---------|-----|--------|-----|-----------|-----|--------|------|---------|-----|--------|-----|
| | цена | % | кол-во | % | цена | % | кол-во | % | цена | % | кол-во | % | цена | % | кол-во | % | цена | % | кол-во | % | цена | % | кол-во | % |
| Аэропорт | 336 411 | -1% | 354 | -5% | 345 172 | 3% | 374 | 6% | 334 070 | -3% | 339 | -9% | 339 357 | 2% | 367 | 8% | 339 400 | 0% | 377 | 3% | 336 089 | -1% | 343 | -9% |
| Беговой | 366 895 | -1% | 273 | 1% | 362 662 | -1% | 253 | -7% | 366 289 | 1% | 249 | -2% | 363 756 | -1% | 270 | 8% | 361 895 | -1% | 287 | 6% | 371 190 | 3% | 274 | -5% |
| Бескудниковский | 275 485 | 0% | 241 | -2% | 275 038 | 0% | 244 | 1% | 275 159 | 0% | 284 | 16% | 277 121 | 1% | 290 | 2% | 277 649 | 0% | 258 | -11% | 280 558 | 1% | 239 | -7% |
| Войковский | 309 723 | -1% | 330 | -6% | 311 369 | 1% | 303 | -8% | 314 396 | 1% | 327 | 8% | 315 408 | 0% | 331 | 1% | 314 461 | 0% | 343 | 4% | 311 818 | -1% | 325 | -5% |
| Восточное Дегунино | 241 806 | 0% | 257 | 3% | 242 454 | 0% | 257 | 0% | 242 676 | 0% | 275 | 7% | 243 717 | 0% | 269 | -2% | 243 361 | 0% | 242 | -10% | 246 705 | 1% | 251 | 4% |
| Головинский | 270 372 | -1% | 462 | 10% | 268 950 | -1% | 474 | 3% | 276 026 | 3% | 503 | 6% | 276 595 | 0% | 493 | -2% | 275 040 | -1% | 441 | -11% | 273 357 | -1% | 417 | -5% |
| Дмитровский | 241 292 | 0% | 266 | -3% | 239 512 | -1% | 278 | 5% | 239 400 | 0% | 277 | 0% | 241 909 | 1% | 282 | 2% | 244 105 | 1% | 297 | 5% | 246 015 | 1% | 293 | -1% |
| Западное Дегунино | 256 375 | -1% | 369 | -3% | 256 182 | 0% | 349 | -5% | 257 069 | 0% | 383 | 10% | 260 348 | 1% | 400 | 4% | 267 626 | 3% | 406 | 1% | 272 352 | 2% | 415 | 2% |
| Коптево | 268 224 | -1% | 418 | 0% | 268 877 | 0% | 387 | -7% | 270 572 | 1% | 373 | -4% | 269 209 | -1% | 395 | 6% | 273 486 | 2% | 365 | -8% | 274 514 | 0% | 354 | -3% |
| Левобережный | 293 480 | -1% | 229 | 9% | 296 584 | 1% | 232 | 1% | 300 247 | 1% | 230 | -1% | 294 243 | -2% | 259 | 13% | 294 014 | 0% | 241 | -7% | 301 793 | 3% | 228 | -5% |
| Молжаниновский | 163 856 | -2% | 41 | -5% | 178 043 | 9% | 43 | 5% | 183 040 | 3% | 60 | 40% | 191 584 | 5% | 60 | 0% | 191 217 | 0% | 55 | -8% | 185 781 | -3% | 53 | -4% |
| Савеловский | 322 030 | 0% | 292 | -1% | 324 926 | 1% | 293 | 0% | 326 074 | 0% | 301 | 3% | 329 082 | 1% | 329 | 9% | 330 069 | 0% | 329 | 0% | 324 334 | -2% | 321 | -2% |
| Сокол | 337 635 | -1% | 362 | -2% | 330 934 | -2% | 347 | -4% | 337 889 | 2% | 319 | -8% | 336 014 | -1% | 343 | 8% | 338 975 | 1% | 303 | -12% | 341 234 | 1% | 310 | 2% |
| Тимирязевский | 292 154 | -2% | 308 | -8% | 293 793 | 1% | 284 | -8% | 289 150 | -2% | 308 | 8% | 290 024 | 0% | 325 | 6% | 289 383 | 0% | 258 | -21% | 291 831 | 1% | 247 | -4% |
| Ховрино | 269 832 | 1% | 438 | 0% | 272 676 | 1% | 416 | -5% | 270 555 | -1% | 444 | 7% | 266 234 | -2% | 460 | 4% | 264 281 | -1% | 431 | -6% | 265 516 | 0% | 411 | -5% |
| Хорошевский | 361 980 | 0% | 476 | 1% | 362 440 | 0% | 467 | -2% | 370 366 | 2% | 516 | 10% | 370 066 | 0% | 535 | 4% | 371 453 | 0% | 502 | -6% | 367 726 | -1% | 485 | -3% |

СЕВЕРО-ВОСТОЧНЫЙ АО

| | декабрь 22 | | | | январь 23 | | | | февраль 23 | | | | март 23 | | | | апрель 23 | | | | май 23 | | | |
|---------------------|------------|-----|--------|------|-----------|-----|--------|------|------------|-----|--------|-----|---------|-----|--------|-----|-----------|-----|--------|------|---------|-----|--------|-----|
| | цена | % | кол-во | % | цена | % | кол-во | % | цена | % | кол-во | % | цена | % | кол-во | % | цена | % | кол-во | % | цена | % | кол-во | % |
| Алексеевский | 330 333 | -1% | 333 | -2% | 329 137 | 0% | 340 | 2% | 331 893 | 1% | 360 | 6% | 333 551 | 0% | 363 | 1% | 332 329 | 0% | 328 | -10% | 328 050 | -1% | 303 | -8% |
| Алтуфьевский | 244 802 | -7% | 136 | -19% | 245 175 | 0% | 127 | -7% | 247 896 | 1% | 132 | 4% | 248 559 | 0% | 140 | 6% | 240 462 | -3% | 137 | -2% | 241 691 | 1% | 134 | -2% |
| Бабушкинский | 267 399 | -1% | 318 | -4% | 269 492 | 1% | 291 | -8% | 270 577 | 0% | 286 | -2% | 275 861 | 2% | 317 | 11% | 281 106 | 2% | 324 | 2% | 281 529 | 0% | 298 | -8% |
| Бибирево | 235 893 | -1% | 366 | -9% | 237 374 | 1% | 332 | -9% | 239 799 | 1% | 349 | 5% | 240 376 | 0% | 381 | 9% | 240 597 | 0% | 379 | -1% | 239 064 | -1% | 351 | -7% |
| Бутырский | 294 604 | -2% | 243 | -5% | 293 309 | 0% | 258 | 6% | 294 845 | 1% | 253 | -2% | 295 704 | 0% | 270 | 7% | 298 666 | 1% | 250 | -7% | 293 325 | -2% | 237 | -5% |
| Лианозово | 250 305 | -1% | 196 | -1% | 252 869 | 1% | 175 | -11% | 248 159 | -2% | 179 | 2% | 246 560 | -1% | 196 | 9% | 244 083 | -1% | 192 | -2% | 252 482 | 3% | 185 | -4% |
| Лосиноостровский | 245 696 | -2% | 333 | -2% | 245 437 | 0% | 306 | -8% | 243 188 | -1% | 303 | -1% | 248 828 | 2% | 327 | 8% | 248 446 | 0% | 308 | -6% | 248 288 | 0% | 302 | -2% |
| Марфино | 316 594 | 2% | 240 | -1% | 313 532 | -1% | 231 | -4% | 323 726 | 3% | 253 | 10% | 312 902 | -3% | 259 | 2% | 312 651 | 0% | 251 | -3% | 311 313 | 0% | 265 | 6% |
| Марьяна Роща | 345 312 | 1% | 321 | -7% | 342 111 | -1% | 316 | -2% | 336 089 | -2% | 331 | 5% | 337 426 | 0% | 376 | 14% | 349 869 | 4% | 332 | -12% | 353 599 | 1% | 344 | 4% |
| Останкинский | 321 646 | -1% | 323 | -3% | 319 362 | -1% | 289 | -11% | 321 076 | 1% | 308 | 7% | 324 382 | 1% | 303 | -2% | 324 889 | 0% | 275 | -9% | 326 936 | 1% | 274 | 0% |
| Отрадное | 255 494 | -1% | 551 | -3% | 256 928 | 1% | 513 | -7% | 256 410 | 0% | 525 | 2% | 255 936 | 0% | 588 | 12% | 256 092 | 0% | 559 | -5% | 255 446 | 0% | 525 | -6% |
| Ростокино | 293 314 | -1% | 172 | -8% | 282 863 | -4% | 159 | -8% | 289 298 | 2% | 177 | 11% | 296 202 | 2% | 183 | 3% | 301 133 | 2% | 166 | -9% | 307 217 | 2% | 171 | 3% |
| Свиблово | 290 605 | -1% | 182 | -3% | 288 774 | -1% | 182 | 0% | 286 971 | -1% | 168 | -8% | 288 838 | 1% | 169 | 1% | 291 073 | 1% | 155 | -8% | 294 077 | 1% | 159 | 3% |
| Северное Медведково | 259 221 | -1% | 330 | -1% | 257 379 | -1% | 319 | -3% | 257 765 | 0% | 352 | 10% | 257 513 | 0% | 382 | 9% | 256 831 | 0% | 343 | -10% | 258 682 | 1% | 363 | 6% |
| Северный | 239 504 | -3% | 158 | -5% | 242 877 | 1% | 170 | 8% | 247 192 | 2% | 180 | 6% | 250 003 | 1% | 179 | -1% | 252 249 | 1% | 173 | -3% | 251 331 | 0% | 175 | 1% |
| Южное Медведково | 260 770 | -2% | 233 | -16% | 262 785 | 1% | 221 | -5% | 261 680 | 0% | 238 | 8% | 263 336 | 1% | 277 | 16% | 263 961 | 0% | 258 | -7% | 264 955 | 0% | 253 | -2% |
| Ярославский | 232 296 | -1% | 293 | -5% | 232 654 | 0% | 311 | 6% | 232 336 | 0% | 297 | -5% | 232 191 | 0% | 298 | 0% | 229 764 | -1% | 279 | -6% | 240 849 | 5% | 303 | 9% |

СЕВЕРО-ЗАПАДНЫЙ АО

| | декабрь 22 | | | | январь 23 | | | | февраль 23 | | | | март 23 | | | | апрель 23 | | | | май 23 | | | |
|----------------------|------------|-----|--------|------|-----------|-----|--------|-----|------------|-----|--------|-----|---------|-----|--------|-----|-----------|-----|--------|------|---------|-----|--------|------|
| | цена | % | кол-во | % | цена | % | кол-во | % | цена | % | кол-во | % | цена | % | кол-во | % | цена | % | кол-во | % | цена | % | кол-во | % |
| Куркино | 284 314 | 1% | 185 | -3% | 284 926 | 0% | 182 | -2% | 283 089 | -1% | 182 | 0% | 281 662 | -1% | 196 | 8% | 280 922 | 0% | 179 | -9% | 279 632 | 0% | 177 | -1% |
| Митино | 248 818 | -1% | 535 | -3% | 247 128 | -1% | 492 | -8% | 246 624 | 0% | 506 | 3% | 248 975 | 1% | 521 | 3% | 249 893 | 0% | 496 | -5% | 251 543 | 1% | 474 | -4% |
| Покровское-Стрешнево | 305 876 | -1% | 429 | 7% | 307 550 | 1% | 399 | -7% | 304 702 | -1% | 389 | -3% | 313 807 | 3% | 396 | 2% | 316 834 | 1% | 372 | -6% | 319 862 | 1% | 354 | -5% |
| Северное Тушино | 265 372 | 0% | 398 | -5% | 264 690 | 0% | 369 | -7% | 265 100 | 0% | 387 | 5% | 267 093 | 1% | 378 | -2% | 266 425 | 0% | 370 | -2% | 265 816 | 0% | 354 | -4% |
| Строгино | 281 841 | -1% | 308 | -5% | 281 436 | 0% | 283 | -8% | 281 365 | 0% | 328 | 16% | 282 589 | 0% | 357 | 9% | 284 520 | 1% | 333 | -7% | 290 149 | 2% | 307 | -8% |
| Хорошево-Мневники | 330 805 | 0% | 728 | -1% | 336 824 | 2% | 683 | -6% | 334 464 | -1% | 707 | 4% | 334 373 | 0% | 719 | 2% | 343 421 | 3% | 711 | -1% | 352 795 | 3% | 688 | -3% |
| Щукино | 301 610 | -1% | 333 | -11% | 306 695 | 2% | 337 | 1% | 307 994 | 0% | 372 | 10% | 314 586 | 2% | 413 | 11% | 308 408 | -2% | 361 | -13% | 305 847 | -1% | 319 | -12% |
| Южное Тушино | 268 992 | 0% | 345 | -8% | 261 943 | -3% | 315 | -9% | 259 118 | -1% | 336 | 7% | 259 910 | 0% | 357 | 6% | 264 710 | 2% | 326 | -9% | 262 169 | -1% | 322 | -1% |

ПРИЛОЖЕНИЕ №1

ЦЕНТРАЛЬНЫЙ АО

| | декабрь 22 | | | | январь 23 | | | | февраль 23 | | | | март 23 | | | | апрель 23 | | | | май 23 | | | |
|----------------|------------|-----|--------|-----|-----------|-----|--------|-----|------------|-----|--------|-----|---------|-----|--------|-----|-----------|-----|--------|------|---------|----|--------|-----|
| | цена | % | кол-во | % | цена | % | кол-во | % | цена | % | кол-во | % | цена | % | кол-во | % | цена | % | кол-во | % | цена | % | кол-во | % |
| Арбат | 690 250 | 1% | 364 | -6% | 694 877 | 1% | 356 | -2% | 677 204 | -3% | 376 | 6% | 681 071 | 1% | 385 | 2% | 695 553 | 2% | 362 | -6% | 695 223 | 0% | 359 | -1% |
| Басманный | 445 450 | 0% | 819 | 0% | 442 806 | -1% | 816 | 0% | 440 487 | -1% | 836 | 2% | 438 703 | 0% | 864 | 3% | 439 712 | 0% | 836 | -3% | 438 659 | 0% | 803 | -4% |
| Замоскворечье | 510 244 | 0% | 382 | 2% | 509 809 | 0% | 366 | -4% | 508 356 | 0% | 388 | 6% | 504 289 | -1% | 394 | 2% | 521 748 | 3% | 365 | -7% | 522 444 | 0% | 365 | 0% |
| Красносельский | 436 314 | 0% | 329 | 2% | 434 068 | -1% | 318 | -3% | 428 730 | -1% | 337 | 6% | 435 281 | 2% | 370 | 10% | 441 543 | 1% | 342 | -8% | 441 699 | 0% | 332 | -3% |
| Мещанский | 441 454 | 1% | 440 | -6% | 447 232 | 1% | 411 | -7% | 450 642 | 1% | 423 | 3% | 449 166 | 0% | 457 | 8% | 453 917 | 1% | 435 | -5% | 458 518 | 1% | 433 | 0% |
| Пресненский | 558 120 | 0% | 1 256 | -2% | 561 350 | 1% | 1 180 | -6% | 557 023 | -1% | 1 281 | 9% | 558 206 | 0% | 1 367 | 7% | 561 479 | 1% | 1 257 | -8% | 561 526 | 0% | 1 201 | -4% |
| Таганский | 401 069 | -4% | 669 | -8% | 407 870 | 2% | 637 | -5% | 391 705 | -4% | 688 | 8% | 388 392 | -1% | 736 | 7% | 385 337 | -1% | 671 | -9% | 390 917 | 1% | 648 | -3% |
| Тверской | 570 843 | 1% | 860 | -5% | 577 230 | 1% | 811 | -6% | 575 550 | 0% | 835 | 3% | 575 504 | 0% | 913 | 9% | 571 453 | -1% | 904 | -1% | 571 779 | 0% | 844 | -7% |
| Хамовники | 658 209 | -1% | 985 | -1% | 660 260 | 0% | 898 | -9% | 680 925 | 3% | 902 | 0% | 684 762 | 1% | 917 | 2% | 703 194 | 3% | 906 | -1% | 699 681 | 0% | 885 | -2% |
| Якиманка | 624 663 | 5% | 222 | -7% | 632 675 | 1% | 219 | -1% | 632 000 | 0% | 211 | -4% | 645 940 | 2% | 214 | 1% | 673 445 | 4% | 188 | -12% | 708 094 | 5% | 182 | -3% |

ЮГО-ВОСТОЧНЫЙ АО

| | декабрь 22 | | | | январь 23 | | | | февраль 23 | | | | март 23 | | | | апрель 23 | | | | май 23 | | | |
|-----------------|------------|-----|--------|-----|-----------|-----|--------|-----|------------|-----|--------|------|---------|------|--------|-----|-----------|-----|--------|------|---------|-----|--------|-----|
| | цена | % | кол-во | % | цена | % | кол-во | % | цена | % | кол-во | % | цена | % | кол-во | % | цена | % | кол-во | % | цена | % | кол-во | % |
| Выхино-Жулебино | 235 565 | -2% | 617 | -7% | 235 480 | 0% | 578 | -6% | 236 496 | 0% | 671 | 16% | 237 348 | 0% | 732 | 9% | 237 561 | 0% | 659 | -10% | 240 451 | 1% | 680 | 3% |
| Кузьминки | 254 743 | -1% | 494 | -9% | 254 076 | 0% | 460 | -7% | 255 246 | 0% | 448 | -3% | 252 974 | -1% | 473 | 6% | 253 906 | 0% | 434 | -8% | 255 105 | 0% | 406 | -6% |
| Лефортово | 307 450 | -2% | 331 | -6% | 310 134 | 1% | 331 | 0% | 310 849 | 0% | 362 | 9% | 307 241 | -1% | 388 | 7% | 307 099 | 0% | 354 | -9% | 304 727 | -1% | 336 | -5% |
| Люблино | 246 661 | 0% | 767 | -4% | 246 377 | 0% | 725 | -5% | 246 253 | 0% | 776 | 7% | 244 542 | -1% | 799 | 3% | 244 328 | 0% | 744 | -7% | 245 939 | 1% | 748 | 1% |
| Марьино | 246 382 | -1% | 749 | -6% | 243 291 | -1% | 714 | -5% | 241 971 | -1% | 787 | 10% | 240 992 | 0% | 834 | 6% | 243 164 | 1% | 803 | -4% | 244 752 | 1% | 755 | -6% |
| Некрасовка | 203 893 | -1% | 328 | -1% | 203 246 | 0% | 298 | -9% | 207 422 | 2% | 393 | 32% | 202 965 | -2% | 370 | -6% | 200 908 | -1% | 354 | -4% | 204 906 | 2% | 356 | 1% |
| Нижегородский | 282 224 | -2% | 222 | 7% | 280 431 | -1% | 230 | 4% | 280 568 | 0% | 257 | 12% | 280 599 | 0% | 276 | 7% | 284 184 | 1% | 293 | 6% | 289 877 | 2% | 315 | 8% |
| Печатники | 247 282 | -2% | 267 | -7% | 246 814 | 0% | 244 | -9% | 247 588 | 0% | 267 | 9% | 247 840 | 0% | 286 | 7% | 252 695 | 2% | 259 | -9% | 259 301 | 3% | 266 | 3% |
| Рязанский | 248 623 | -1% | 357 | -6% | 248 215 | 0% | 350 | -2% | 250 128 | 1% | 385 | 10% | 251 079 | 0% | 394 | 2% | 257 432 | 3% | 395 | 0% | 259 546 | 1% | 396 | 0% |
| Текстильщики | 249 577 | -1% | 339 | 1% | 250 207 | 0% | 313 | -8% | 249 606 | 0% | 348 | 11% | 252 095 | 1% | 366 | 5% | 249 677 | -1% | 340 | -7% | 251 960 | 1% | 341 | 0% |
| Южнопортовый | 306 536 | 0% | 353 | -1% | 299 907 | -2% | 339 | -4% | 299 568 | 0% | 332 | -2% | 299 328 | 0% | 361 | 9% | 301 800 | 1% | 363 | 1% | 303 609 | 1% | 344 | -5% |
| Капотня | 228 136 | 2% | 77 | 4% | 243 273 | 7% | 99 | 29% | 245 893 | 1% | 58 | -41% | 207 885 | -15% | 64 | 10% | 206 439 | -1% | 63 | -2% | 207 827 | 1% | 61 | -3% |

ЮГО-ЗАПАДНЫЙ АО

| | декабрь 22 | | | | январь 23 | | | | февраль 23 | | | | март 23 | | | | апрель 23 | | | | май 23 | | | |
|-----------------|------------|-----|--------|------|-----------|-----|--------|------|------------|-----|--------|-----|---------|-----|--------|-----|-----------|----|--------|------|---------|-----|--------|------|
| | цена | % | кол-во | % | цена | % | кол-во | % | цена | % | кол-во | % | цена | % | кол-во | % | цена | % | кол-во | % | цена | % | кол-во | % |
| Академический | 334 342 | 0% | 450 | -3% | 330 632 | -1% | 406 | -10% | 329 846 | 0% | 440 | 8% | 332 041 | 1% | 511 | 16% | 330 806 | 0% | 511 | 0% | 330 090 | 0% | 496 | -3% |
| Гагаринский | 387 601 | 0% | 370 | -7% | 383 928 | -1% | 341 | -8% | 386 514 | 1% | 375 | 10% | 389 318 | 1% | 380 | 1% | 389 640 | 0% | 360 | -5% | 388 703 | 0% | 319 | -11% |
| Зюзино | 288 249 | -2% | 447 | 0% | 289 430 | 0% | 426 | -5% | 289 855 | 0% | 430 | 1% | 290 025 | 0% | 448 | 4% | 292 417 | 1% | 422 | -6% | 296 385 | 1% | 391 | -7% |
| Коньково | 289 086 | -1% | 519 | -7% | 290 514 | 0% | 496 | -4% | 290 295 | 0% | 522 | 5% | 288 684 | -1% | 568 | 9% | 289 292 | 0% | 537 | -5% | 292 629 | 1% | 525 | -2% |
| Котловка | 290 821 | -2% | 298 | 0% | 287 003 | -1% | 259 | -13% | 289 827 | 1% | 260 | 0% | 290 370 | 0% | 266 | 2% | 293 522 | 1% | 237 | -11% | 290 685 | -1% | 242 | 2% |
| Ломоносовский | 354 703 | 0% | 486 | -3% | 355 367 | 0% | 461 | -5% | 353 957 | 0% | 484 | 5% | 351 380 | -1% | 483 | 0% | 353 191 | 1% | 450 | -7% | 355 407 | 1% | 453 | 1% |
| Обручевский | 330 564 | -1% | 401 | -7% | 332 030 | 0% | 385 | -4% | 329 484 | -1% | 382 | -1% | 327 968 | 0% | 396 | 4% | 327 908 | 0% | 384 | -3% | 333 972 | 2% | 389 | 1% |
| Северное Бутово | 246 965 | -1% | 248 | -12% | 245 856 | 0% | 261 | 5% | 243 998 | -1% | 270 | 3% | 245 743 | 1% | 278 | 3% | 245 125 | 0% | 257 | -8% | 243 603 | -1% | 230 | -11% |
| Теплый Стан | 276 526 | -1% | 425 | -8% | 286 136 | 3% | 402 | -5% | 281 974 | -1% | 450 | 12% | 272 122 | -3% | 477 | 6% | 276 155 | 1% | 432 | -9% | 275 071 | 0% | 439 | 2% |
| Черемушки | 318 464 | -1% | 570 | -9% | 315 708 | -1% | 546 | -4% | 314 220 | 0% | 569 | 4% | 315 088 | 0% | 593 | 4% | 318 202 | 1% | 560 | -6% | 320 074 | 1% | 568 | 1% |
| Южное Бутово | 219 101 | -1% | 738 | -6% | 219 915 | 0% | 748 | 1% | 220 997 | 0% | 811 | 8% | 222 421 | 1% | 874 | 8% | 222 371 | 0% | 811 | -7% | 222 177 | 0% | 787 | -3% |
| Ясенево | 254 913 | -1% | 418 | -1% | 256 342 | 1% | 388 | -7% | 254 349 | -1% | 412 | 6% | 254 190 | 0% | 443 | 8% | 255 821 | 1% | 427 | -4% | 252 324 | -1% | 446 | 4% |

ПРИЛОЖЕНИЕ №1

ЮЖНЫЙ АО

| | декабрь 22 | | | | январь 23 | | | | февраль 23 | | | | март 23 | | | | апрель 23 | | | | май 23 | | | |
|---------------------------|------------|-----|--------|------|-----------|-----|--------|------|------------|-----|--------|-----|---------|-----|--------|-----|-----------|-----|--------|------|---------|-----|--------|-----|
| | цена | % | кол-во | % | цена | % | кол-во | % | цена | % | кол-во | % | цена | % | кол-во | % | цена | % | кол-во | % | цена | % | кол-во | % |
| Бирюлёво Восточное | 217 349 | -1% | 301 | -10% | 220 302 | 1% | 300 | 0% | 221 070 | 0% | 324 | 8% | 222 514 | 1% | 333 | 3% | 222 622 | 0% | 309 | -7% | 225 525 | 1% | 303 | -2% |
| Бирюлёво Западное | 214 202 | -2% | 227 | -11% | 214 821 | 0% | 213 | -6% | 215 395 | 0% | 208 | -2% | 213 924 | -1% | 241 | 16% | 213 466 | 0% | 247 | 2% | 213 997 | 0% | 236 | -4% |
| Братеево | 245 959 | -1% | 200 | -17% | 242 722 | -1% | 198 | -1% | 245 103 | 1% | 218 | 10% | 242 460 | -1% | 246 | 13% | 245 772 | 1% | 238 | -3% | 249 582 | 2% | 231 | -3% |
| Даниловский | 369 118 | -1% | 586 | -1% | 369 128 | 0% | 571 | -3% | 369 761 | 0% | 595 | 4% | 364 958 | -1% | 621 | 4% | 362 452 | -1% | 607 | -2% | 358 798 | -1% | 565 | -7% |
| Донской | 340 730 | -2% | 242 | -9% | 337 686 | -1% | 232 | -4% | 341 805 | 1% | 244 | 5% | 342 808 | 0% | 257 | 5% | 339 661 | -1% | 232 | -10% | 339 626 | 0% | 219 | -6% |
| Зябликово | 245 651 | 0% | 284 | -6% | 243 201 | -1% | 278 | -2% | 240 451 | -1% | 288 | 4% | 240 801 | 0% | 297 | 3% | 241 752 | 0% | 290 | -2% | 242 545 | 0% | 292 | 1% |
| Москворечье-Сабурово | 257 548 | -2% | 200 | -12% | 256 619 | 0% | 182 | -9% | 253 358 | -1% | 199 | 9% | 256 149 | 1% | 207 | 4% | 257 473 | 1% | 203 | -2% | 261 907 | 2% | 224 | 10% |
| Нагатино-Садовники | 278 533 | -3% | 374 | 4% | 279 812 | 0% | 363 | -3% | 282 962 | 1% | 333 | -8% | 285 208 | 1% | 367 | 10% | 285 434 | 0% | 349 | -5% | 293 446 | 3% | 377 | 8% |
| Нагатинский Затон | 291 934 | -2% | 327 | -6% | 293 625 | 1% | 312 | -5% | 290 144 | -1% | 335 | 7% | 291 252 | 0% | 362 | 8% | 295 888 | 2% | 344 | -5% | 296 644 | 0% | 334 | -3% |
| Нагорный | 280 327 | 0% | 297 | -11% | 277 850 | -1% | 308 | 4% | 279 128 | 0% | 298 | -3% | 279 784 | 0% | 333 | 12% | 282 452 | 1% | 326 | -2% | 282 545 | 0% | 296 | -9% |
| Орехово-Борисово Северное | 252 987 | -1% | 222 | -6% | 250 128 | -1% | 217 | -2% | 252 193 | 1% | 253 | 17% | 251 155 | 0% | 272 | 8% | 251 600 | 0% | 254 | -7% | 250 686 | 0% | 256 | 1% |
| Орехово-Борисово Южное | 243 052 | -1% | 343 | -4% | 244 548 | 1% | 362 | 6% | 243 006 | -1% | 403 | 11% | 243 545 | 0% | 458 | 14% | 242 753 | 0% | 442 | -3% | 241 247 | -1% | 428 | -3% |
| Царицыно | 259 533 | -2% | 402 | 3% | 258 229 | -1% | 369 | -8% | 258 510 | 0% | 391 | 6% | 257 392 | 0% | 397 | 2% | 256 652 | 0% | 381 | -4% | 259 334 | 1% | 381 | 0% |
| Чертаново Северное | 264 021 | -1% | 269 | -13% | 263 902 | 0% | 255 | -5% | 270 482 | 2% | 277 | 9% | 268 309 | -1% | 310 | 12% | 262 534 | -2% | 289 | -7% | 265 454 | 1% | 288 | 0% |
| Чертаново Центральное | 253 024 | -2% | 332 | -7% | 253 520 | 0% | 300 | -10% | 252 882 | 0% | 303 | 1% | 253 384 | 0% | 315 | 4% | 256 664 | 1% | 325 | 3% | 256 104 | 0% | 323 | -1% |
| Чертаново Южное | 244 210 | 0% | 413 | -2% | 243 528 | 0% | 405 | -2% | 244 421 | 0% | 443 | 9% | 245 972 | 1% | 467 | 5% | 248 965 | 1% | 434 | -7% | 247 412 | -1% | 397 | -9% |



Группа компаний МИЭЛЬ

109004, Москва,
ул. Николаямская, д. 40, стр. 1
телефон: (495) 777 33 77
www.miel.ru

Подготовлено аналитическим центром МИЭЛЬ.
В исследовании не учитывались нерепрезентативные и сомнительные объекты.
Май 2023
ekaterina.berezhnova@miel.ru

Содержащаяся в настоящем отчёте информация и данные носят исключительно информационный характер. МИЭЛЬ не несёт ответственности за ущерб, причиненный каким-либо лицам в результате действия или отказа от действия на основании сведений, содержащихся в данном отчёте.