

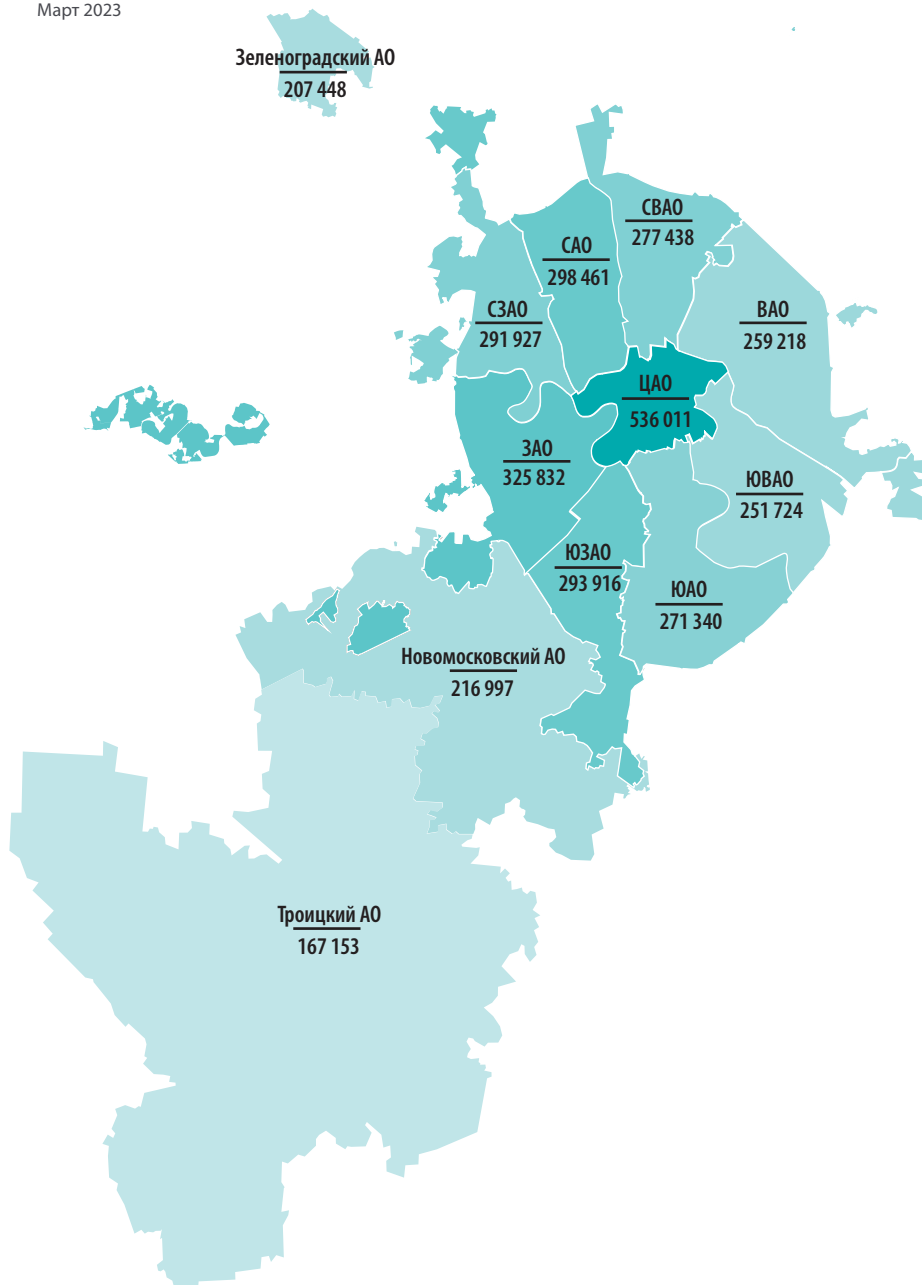


Цены и объем предложения вторичной городской недвижимости в Москве

Март 2023

ИТОГИ МАРТ

Средневзвешенная цена предложения за метр квадратный по округам Москвы, Март 2023

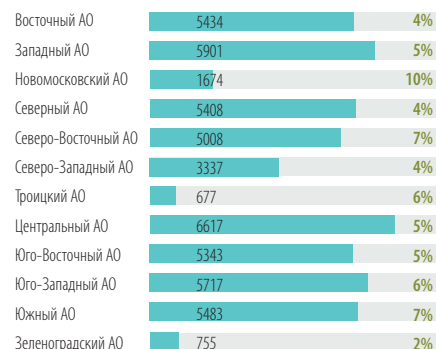


Объем предложения вторичной городской недвижимости в марте 2023 года составляет 51,3 тысячи объектов, что на 5% больше объема предложения февраля.

Наибольший рост по округам Москвы составляет в Новомосковском округе (10%), в Северо-Восточном и Южном АО – по 7%.

Наименьший рост — в Зеленоградском округе в 2%.

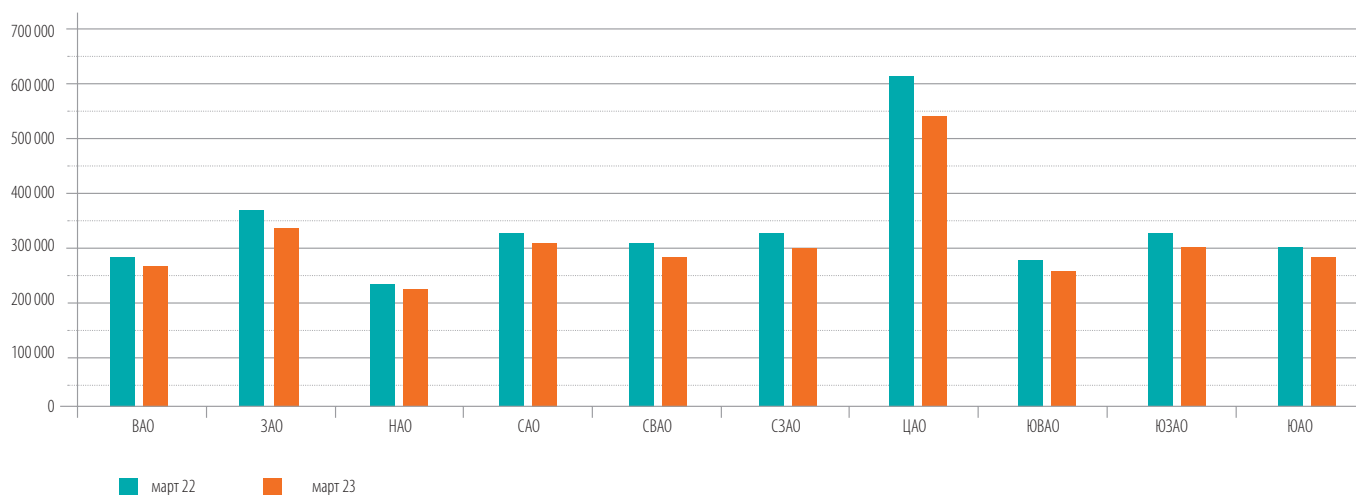
Изменение объема предложения по административным округам Москвы, Март 2023



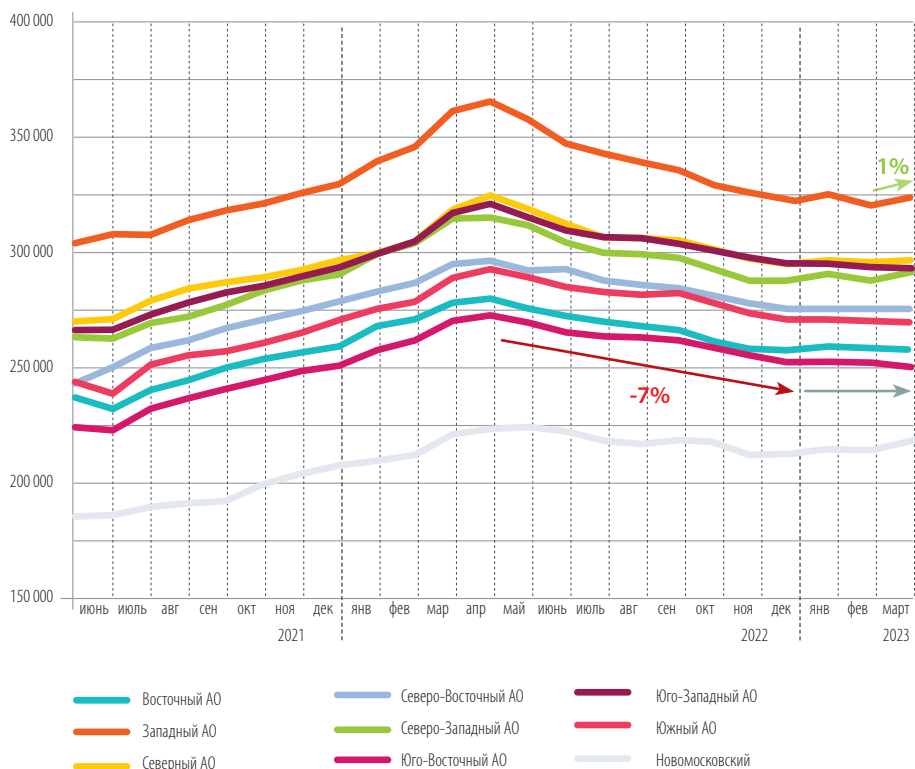
Изменение объема предложения
по административным округам Москвы

	июнь 22		июль 22		август 22		сентябрь 22		октябрь 22		ноябрь 22		декабрь 22		январь 23		февраль 23		Март 23	
Восточный АО	4363	14%	4660	7%	4854	4%	5392	11%	5520	2%	5411	-2%	5176	-4%	4868	-6%	5206	7%	5434	4%
Западный АО	4886	15%	5282	8%	5343	1%	5886	10%	6034	3%	5864	-3%	5684	-3%	5442	-4%	5638	4%	5901	5%
Новомосковский	1088	13%	1210	11%	1262	4%	1442	14%	1461	1%	1383	-5%	1450	5%	1426	-2%	1521	7%	1674	10%
Северный АО	4146	12%	4412	6%	4509	2%	4984	11%	5141	3%	5135	0%	5116	0%	5001	-2%	5188	4%	5408	4%
Северо-Восточный АО	4008	15%	4259	6%	4356	2%	4848	11%	5071	5%	4985	-2%	4728	-5%	4540	-4%	4691	3%	5008	7%
Северо-Западный АО	2578	11%	2799	9%	2901	4%	3264	13%	3390	4%	3374	0%	3261	-3%	3060	-6%	3207	5%	3337	4%
Троицкий	558	10%	597	7%	613	3%	649	6%	653	1%	652	0%	632	-3%	590	-7%	639	8%	677	6%
Центральный АО	5504	8%	5763	5%	5700	-1%	6098	7%	6450	6%	6518	1%	6326	-3%	6012	-5%	6277	4%	6617	5%
Юго-Восточный АО	4048	14%	4381	8%	4489	2%	4962	11%	5129	3%	5121	0%	4901	-4%	4681	-4%	5084	9%	5343	5%
Юго-Западный АО	4314	18%	4756	10%	4923	4%	5460	11%	5771	6%	5673	-2%	5370	-5%	5119	-5%	5405	6%	5717	6%
Южный АО	4269	15%	4581	7%	4833	6%	5354	11%	5459	2%	5331	-2%	5019	-6%	4865	-3%	5112	5%	5483	7%
Зеленоградский АО	605	21%	664	10%	703	6%	752	7%	772	3%	739	-4%	691	-6%	686	-1%	737	7%	755	2%

Изменение цены за квадратный метр относительно уровня марта 2022 года



Динамика цен выставления
по административным округам Москвы



Средняя цена квадратного метра в марте по сравнению с февралем практически не изменилась. На 1% цена повысилась только в трех округах: Западном, Северо-Западном и Новомосковском. В остальных округах Москвы изменение цены незначительно, близко к 0%.

Динамика средней взвешенной цены предложения
по административным округам Москвы

	август 22		сентябрь 22		октябрь 22		ноябрь 22		декабрь 22		январь 23		февраль 23		март 23	
Восточный АО	268 038	-1%	266 117	-1%	261 889	-2%	258 589	-1%	258 298	0%	259 333	0%	259 474	0%	259 218	0%
Западный АО	340 004	-1%	336 424	-1%	330 307	-2%	326 519	-1%	324 768	-1%	326 280	0%	322 496	-1%	325 832	1%
Новомосковский	217 395	-1%	219 142	1%	218 235	0%	213 384	-2%	213 352	0%	214 268	0%	215 089	0%	216 997	1%
Северный АО	308 093	0%	307 037	0%	301 858	-2%	298 854	-1%	296 416	-1%	296 895	0%	297 407	0%	298 461	0%
Северо-Восточный АО	286 930	-1%	285 504	0%	281 794	-1%	278 597	-1%	275 840	-1%	275 615	0%	276 820	0%	277 438	0%
Северо-Западный АО	301 503	0%	299 742	-1%	295 218	-2%	290 013	-2%	289 306	0%	290 651	0%	289 313	0%	291 927	1%
Троицкий	173 426	0%	172 950	0%	171 118	-1%	169 379	-1%	166 884	-1%	166 417	0%	167 266	1%	167 153	0%
Центральный АО	556 845	-1%	546 332	-2%	540 295	-1%	537 601	0%	536 836	0%	538 748	0%	536 306	0%	536 011	0%
Юго-Восточный АО	263 479	0%	262 155	-1%	259 166	-1%	256 000	-1%	253 290	-1%	252 980	0%	252 498	0%	251 724	0%
Юго-Западный АО	308 834	0%	306 233	-1%	301 532	-2%	299 035	-1%	296 630	-1%	295 774	0%	294 979	0%	293 916	0%
Южный АО	282 502	0%	283 202	0%	278 113	-2%	274 616	-1%	272 148	-1%	271 771	0%	271 945	0%	271 340	0%
Зеленоградский АО	217 039	0%	213 455	-2%	208 951	-2%	204 943	-2%	204 795	0%	206 752	1%	207 769	0%	207 448	0%

ПРИЛОЖЕНИЕ №1

ВОСТОЧНЫЙ АО

	октябрь 22				ноябрь 22				декабрь 22				январь 23				февраль 23				март 23			
	цена	%	кол-во	%	цена	%	кол-во	%	цена	%	кол-во	%	цена	%	кол-во	%	цена	%	кол-во	%	цена	%	кол-во	%
Богородское	280 846	-2%	443	0%	276 281	-2%	426	-4%	281 001	2%	419	-2%	283 648	1%	400	-5%	278 262	-2%	408	2%	278 082	0%	407	0%
Вешняки	246 435	-1%	477	-3%	245 387	0%	475	0%	238 582	-3%	434	-9%	236 768	-1%	411	-5%	238 857	1%	494	20%	236 329	-1%	508	3%
Восточное Измайлово	264 651	-2%	272	1%	264 362	0%	257	-6%	262 742	-1%	249	-3%	260 319	-1%	223	-10%	263 145	1%	247	11%	259 773	-1%	234	-5%
Восточный	208 269	-1%	35	17%	198 958	-4%	45	29%	202 499	2%	45	0%	212 451	5%	48	7%	203 152	-4%	41	-15%	204 471	1%	43	5%
Гольяново	242 448	-1%	558	7%	239 537	-1%	560	0%	238 290	-1%	548	-2%	240 173	1%	518	-5%	240 907	0%	540	4%	242 456	1%	569	5%
Ивановское	232 025	-2%	399	-1%	226 550	-2%	390	-2%	227 373	0%	390	0%	226 895	0%	338	-13%	230 203	1%	403	19%	229 785	0%	417	3%
Измайлово	272 109	-1%	383	0%	266 475	-2%	355	-7%	269 354	1%	350	-1%	269 326	0%	338	-3%	270 777	1%	380	12%	269 908	0%	432	14%
Косино-Ухтомский	235 128	-1%	240	7%	232 672	-1%	246	2%	234 629	1%	250	2%	235 288	0%	228	-9%	232 778	-1%	226	-1%	234 730	1%	263	16%
Метрогородок	261 173	-2%	162	1%	252 158	-3%	153	-6%	251 322	0%	138	-10%	256 667	2%	134	-3%	254 258	-1%	133	-1%	251 915	-1%	132	-1%
Новогиреево	262 053	-1%	314	5%	257 877	-2%	304	-3%	254 993	-1%	272	-11%	260 305	2%	262	-4%	256 095	-2%	282	8%	255 722	0%	295	5%
Новокосино	241 095	-1%	222	-3%	239 832	-1%	218	-2%	239 150	0%	179	-18%	240 008	0%	159	-11%	238 780	-1%	170	7%	238 551	0%	188	11%
Перово	253 966	-2%	544	4%	248 867	-2%	497	-9%	247 942	0%	481	-3%	251 280	1%	466	-3%	255 088	2%	494	6%	253 238	-1%	506	2%
Преображенское	294 262	-1%	311	3%	293 560	0%	318	2%	292 086	-1%	319	0%	291 354	0%	288	-10%	290 672	0%	309	7%	291 262	0%	326	6%
Северное Измайлово	255 173	-3%	397	0%	253 934	0%	413	4%	254 395	0%	384	-7%	256 552	1%	380	-1%	260 466	2%	376	-1%	262 735	1%	385	2%
Соколиная Гора	277 457	-2%	471	2%	277 901	0%	467	-1%	278 070	0%	433	-7%	277 959	0%	411	-5%	276 840	0%	425	3%	278 459	1%	434	2%
Сокольники	329 111	-3%	292	13%	323 325	-2%	287	-2%	321 279	-1%	285	-1%	318 723	-1%	264	-7%	322 126	1%	278	5%	322 137	0%	295	6%

ЗАПАДНЫЙ АО

	октябрь 22				ноябрь 22				декабрь 22				январь 23				февраль 23				март 23			
	цена	%	кол-во	%	цена	%	кол-во	%	цена	%	кол-во	%	цена	%	кол-во	%	цена	%	кол-во	%	цена	%	кол-во	%
Внуково	216 675	6%	71	-4%	210 330	-3%	59	-17%	215 197	2%	60	2%	213 035	-1%	46	-23%	203 519	-4%	57	24%	203 592	0%	61	7%
Дорогомиллово	462 849	-2%	489	5%	458 374	-1%	490	0%	453 031	-1%	478	-2%	457 319	1%	455	-5%	446 329	-2%	468	3%	454 672	2%	480	3%
Крылатское	342 841	-1%	279	4%	334 332	-2%	275	-1%	335 094	0%	264	-4%	334 763	0%	255	-3%	330 046	-1%	268	5%	327 595	-1%	268	0%
Кунцево	306 165	-2%	629	6%	298 171	-3%	621	-1%	295 471	-1%	617	-1%	296 277	0%	598	-3%	295 811	0%	598	0%	296 752	0%	595	-1%
Можайский	275 892	-2%	773	3%	272 108	-1%	729	-6%	270 179	-1%	667	-9%	270 421	0%	662	-1%	267 816	-1%	734	11%	270 658	1%	750	2%
Ново-Переделкино	238 403	-2%	253	-4%	234 598	-2%	235	-7%	233 242	-1%	228	-3%	231 297	-1%	226	-1%	232 281	0%	256	13%	234 395	1%	276	8%
Очаково-Матвеевское	313 093	-3%	628	-5%	301 456	-4%	617	-2%	300 006	0%	628	2%	300 660	0%	590	-6%	294 896	-2%	585	-1%	300 079	2%	605	3%
Проспект Вернадского	376 537	-1%	395	1%	372 340	-1%	396	0%	370 192	-1%	368	-7%	373 729	1%	334	-9%	375 046	0%	321	-4%	382 508	2%	346	8%
Раменки	390 387	-2%	733	5%	388 439	0%	739	1%	389 198	0%	739	0%	395 408	2%	711	-4%	393 874	0%	742	4%	395 890	1%	812	9%
Солнцево	248 528	-1%	437	6%	247 302	0%	412	-6%	246 056	-1%	376	-9%	247 224	0%	366	-3%	246 953	0%	386	5%	248 655	1%	412	7%
Тропарево-Никулино	325 151	-2%	502	1%	318 605	-2%	464	-8%	317 997	0%	440	-5%	317 626	0%	416	-5%	317 226	0%	437	5%	320 145	1%	444	2%
Филевский Парк	341 857	-3%	349	6%	337 474	-1%	362	4%	331 756	-2%	364	1%	334 849	1%	350	-4%	329 909	-1%	335	-4%	329 271	0%	368	10%
Фили-Давыдовское	336 479	-1%	496	3%	332 690	-1%	465	-6%	322 891	-3%	455	-2%	325 037	1%	433	-5%	325 349	0%	451	4%	328 309	1%	484	7%

НОВОМОСКОВСКИЙ АО

добавились дорогие квартиры – первичная продажа вторички

	октябрь 22				ноябрь 22				декабрь 22				январь 23				февраль 23				март 23			
	цена	%	кол-во	%	цена	%	кол-во	%	цена	%	кол-во	%	цена	%	кол-во	%	цена	%	кол-во	%	цена	%	кол-во	%
Внуковское	243 980	-3%	202	-6%	243 737	0%	167	-17%	243 334	0%	180	8%	241 201	-1%	168	-7%	244 121	1%	183	9%	244 111	0%	207	13%
Воскресенское	193 543	1%	58	2%	181 579	-6%	56	-3%	190 364	5%	61	9%	192 919	1%	54	-11%	186 928	-3%	47	-13%	191 639	3%	52	11%
Десеновское	212 329	-2%	274	11%	208 687	-2%	274	0%	211 637	1%	280	2%	211 363	0%	267	-5%	210 477	0%	273	2%	207 949	-1%	272	0%
Кокошкино	186 313	1%	50	-7%	184 936	-1%	51	2%	183 324	-1%	48	-6%	184 339	1%	48	0%	182 007	-1%	56	17%	186 754	3%	75	34%
Марушкинское	174 901	-5%	41	-27%	170 398	-3%	44	7%	174 063	2%	49	11%	172 443	-1%	36	-27%	186 103	8%	37	3%	191 716	3%	39	5%
Московский	231 885	-6%	33	-11%	216 017	-7%	25	-24%	236 406	9%	22	-12%	259 988	10%	18	-18%	278 608	7%	48	167%	271 254	-3%	57	19%
Мосрентген	217 125	-2%	62	-7%	206 626	-5%	47	-24%	212 289	3%	45	-4%	206 225	-3%	52	16%	195 360	-5%	56	8%	206 665	6%	52	-7%
Рязановское	197 692	-3%	126	-9%	204 642	4%	142	13%	196 957	-4%	173	22%	199 363	1%	171	-1%	195 149	-2%	166	-3%	197 063	1%	174	5%
Сосенское	250 109	0%	343	34%	244 055	-2%	319	-7%	241 387	-1%	339	6%	245 449	2%	335	-1%	243 793	-1%	355	6%	248 829	2%	398	12%
Филимонковское	177 790	-5%	52	-19%	166 145	-7%	54	4%	169 397	2%	59	9%	181 706	7%	85	44%	184 121	1%	97	14%	188 297	2%	121	25%
Щербинка	193 690	-1%	220	-12%	191 819	-1%	204	-7%	189 220	-1%	194	-5%	187 247	-1%	192	-1%	187 376	0%	203	6%	186 769	0%	227	12%

ПРИЛОЖЕНИЕ №1

СЕВЕРНЫЙ АО

	октябрь 22				ноябрь 22				декабрь 22				январь 23				февраль 23				март 23			
	цена	%	кол-во	%	цена	%	кол-во	%	цена	%	кол-во	%	цена	%	кол-во	%	цена	%	кол-во	%	цена	%	кол-во	%
Аэропорт	350 154	1%	350	14%	339 902	-1%	372	-4%	336 411	-1%	354	-5%	345 172	3%	374	6%	334 070	-3%	339	-9%	339 357	2%	367	8%
Беговой	373 914	2%	249	11%	368 888	0%	269	2%	366 895	-1%	273	1%	362 662	-1%	253	-7%	366 289	1%	249	-2%	363 756	-1%	270	8%
Бескудниковский	281 242	0%	298	10%	276 176	0%	247	-17%	275 485	0%	241	-2%	275 038	0%	244	1%	275 159	0%	284	16%	277 121	1%	290	2%
Войковский	316 565	0%	329	21%	313 293	-1%	351	1%	309 723	-1%	330	-6%	311 369	1%	303	-8%	314 396	1%	327	8%	315 408	0%	331	1%
Восточное Дегунино	251 882	0%	230	10%	242 572	-1%	249	-1%	241 806	0%	257	3%	242 454	0%	257	0%	242 676	0%	275	7%	243 717	0%	269	-2%
Головинский	286 885	-1%	409	15%	273 965	-1%	419	0%	270 372	-1%	462	10%	268 950	-1%	474	3%	276 026	3%	503	6%	276 595	0%	493	-2%
Дмитровский	249 027	0%	252	5%	240 560	-3%	274	1%	241 292	0%	266	-3%	239 512	-1%	278	5%	239 400	0%	277	0%	241 909	1%	282	2%
Западное Дегунино	271 067	1%	395	18%	260 112	-3%	379	2%	256 375	-1%	369	-3%	256 182	0%	349	-5%	257 069	0%	383	10%	260 348	1%	400	4%
Коптево	279 210	-2%	444	15%	271 059	-1%	417	-6%	268 224	-1%	418	0%	268 877	0%	387	-7%	270 572	1%	373	-4%	269 209	-1%	395	6%
Левобережный	305 046	0%	201	16%	296 585	-2%	211	9%	293 480	-1%	229	9%	296 584	1%	232	1%	300 247	1%	230	-1%	294 243	-2%	259	13%
Молжаниновский	180 278	3%	57	0%	167 083	-5%	43	-20%	163 856	-2%	41	-5%	178 043	9%	43	5%	183 040	3%	60	40%	191 584	5%	60	0%
Савеловский	330 561	1%	296	12%	322 614	0%	295	-7%	322 030	0%	292	-1%	324 926	1%	293	0%	326 074	0%	301	3%	329 082	1%	329	9%
Сокол	364 080	0%	301	11%	342 241	-3%	368	13%	337 635	-1%	362	-2%	330 934	-2%	347	-4%	337 889	2%	319	-8%	336 014	-1%	343	8%
Тимирязевский	309 877	-1%	302	7%	298 092	-1%	335	2%	292 154	-2%	308	-8%	293 793	1%	284	-8%	289 150	-2%	308	8%	290 024	0%	325	6%
Ховрино	276 786	-2%	410	7%	268 153	-1%	436	2%	269 832	1%	438	0%	272 676	1%	416	-5%	270 555	-1%	444	7%	266 234	-2%	460	4%
Хорошевский	372 018	0%	461	-3%	362 517	-1%	470	7%	361 980	0%	476	1%	362 440	0%	467	-2%	370 366	2%	516	10%	370 066	0%	535	4%

СЕВЕРО-ВОСТОЧНЫЙ АО

	октябрь 22				ноябрь 22				декабрь 22				январь 23				февраль 23				март 23			
	цена	%	кол-во	%	цена	%	кол-во	%	цена	%	кол-во	%	цена	%	кол-во	%	цена	%	кол-во	%	цена	%	кол-во	%
Алексеевский	340 674	-1%	345	11%	334 789	-2%	340	-1%	330 333	-1%	333	-2%	329 137	0%	340	2%	331 893	1%	360	6%	333 551	0%	363	1%
Алтуфьевский	262 800	4%	191	20%	262 216	0%	167	-13%	244 802	-7%	136	-19%	245 175	0%	127	-7%	247 896	1%	132	4%	248 559	0%	140	6%
Бабушкинский	272 226	-2%	342	7%	271 203	0%	330	-4%	267 399	-1%	318	-4%	269 492	1%	291	-8%	270 577	0%	286	-2%	275 861	2%	317	11%
Бибирево	243 505	-2%	410	1%	238 812	-2%	400	-2%	235 893	-1%	366	-9%	237 374	1%	332	-9%	239 799	1%	349	5%	240 376	0%	381	9%
Бутырский	302 298	-1%	245	2%	299 840	-1%	257	5%	294 604	-2%	243	-5%	293 309	0%	258	6%	294 845	1%	253	-2%	295 704	0%	270	7%
Лианозово	254 680	-1%	185	2%	253 786	0%	198	7%	250 305	-1%	196	-1%	252 869	1%	175	-11%	248 159	-2%	179	2%	246 560	-1%	196	9%
Лосиноостровский	257 321	-1%	343	-3%	250 057	-3%	340	-1%	245 696	-2%	333	-2%	245 437	0%	306	-8%	243 188	-1%	303	-1%	248 828	2%	327	8%
Марфино	319 894	-2%	251	-2%	311 645	-3%	243	-3%	316 594	2%	240	-1%	313 532	-1%	231	-4%	323 726	3%	253	10%	312 902	-3%	259	2%
Марьяна Роща	342 738	-3%	353	4%	343 021	0%	347	-2%	345 312	1%	321	-7%	342 111	-1%	316	-2%	336 089	-2%	331	5%	337 426	0%	376	14%
Останкинский	327 184	-1%	366	19%	323 947	-1%	334	-9%	321 646	-1%	323	-3%	319 362	-1%	289	-11%	321 076	1%	308	7%	324 382	1%	303	-2%
Отрадное	262 164	-1%	583	3%	257 637	-2%	570	-2%	255 494	-1%	551	-3%	256 928	1%	513	-7%	256 410	0%	525	2%	255 936	0%	588	12%
Ростокино	295 806	-2%	170	-1%	295 796	0%	186	9%	293 314	-1%	172	-8%	282 863	-4%	159	-8%	289 298	2%	177	11%	296 202	2%	183	3%
Свиблово	295 382	-2%	188	16%	292 276	-1%	188	0%	290 605	-1%	182	-3%	288 774	-1%	182	0%	286 971	-1%	168	-8%	288 838	1%	169	1%
Северное Медведково	265 251	-1%	349	5%	262 201	-1%	332	-5%	259 221	-1%	330	-1%	257 379	-1%	319	-3%	257 765	0%	352	10%	257 513	0%	382	9%
Северный	248 480	-2%	167	1%	245 779	-1%	166	-1%	239 504	-3%	158	-5%	242 877	1%	170	8%	247 192	2%	180	6%	250 003	1%	179	-1%
Южное Медведково	263 844	-3%	259	-4%	266 265	1%	279	8%	260 770	-2%	233	-16%	262 785	1%	221	-5%	261 680	0%	238	8%	263 336	1%	277	16%
Ярославский	236 970	-1%	324	3%	233 525	-1%	308	-5%	232 296	-1%	293	-5%	232 654	0%	311	6%	232 336	0%	297	-5%	232 191	0%	298	0%

СЕВЕРО-ЗАПАДНЫЙ АО

	октябрь 22				ноябрь 22				декабрь 22				январь 23				февраль 23				март 23			
	цена	%	кол-во	%	цена	%	кол-во	%	цена	%	кол-во	%	цена	%	кол-во	%	цена	%	кол-во	%	цена	%	кол-во	%
Куркино	291 172	-1%	194	-2%	282 144	-3%	190	-2%	284 314	1%	185	-3%	284 926	0%	182	-2%	283 089	-1%	182	0%	281 662	-1%	196	8%
Митино	255 807	-2%	547	0%	250 992	-2%	551	1%	248 818	-1%	535	-3%	247 128	-1%	492	-8%	246 624	0%	506	3%	248 975	1%	521	3%
Покровское-Стрешнево	316 298	-2%	392	14%	309 076	-2%	401	2%	305 876	-1%	429	7%	307 550	1%	399	-7%	304 702	-1%	389	-3%	313 807	3%	396	2%
Северное Тушино	269 151	-2%	451	8%	265 902	-1%	421	-7%	265 372	0%	398	-5%	264 690	0%	369	-7%	265 100	0%	387	5%	267 093	1%	378	-2%
Строгино	288 591	-1%	330	-1%	284 368	-1%	323	-2%	281 841	-1%	308	-5%	281 436	0%	283	-8%	281 365	0%	328	16%	282 589	0%	357	9%
Хорошево-Мневники	336 391	0%	744	1%	330 842	-2%	739	-1%	330 805	0%	728	-1%	336 824	2%	683	-6%	334 464	-1%	707	4%	334 373	0%	719	2%
Щукино	314 601	-2%	393	9%	304 523	-3%	375	-5%	301 610	-1%	333	-11%	306 695	2%	337	1%	307 994	0%	372	10%	314 586	2%	413	11%
Южное Тушино	265 050	-3%	339	4%	267 853	1%	374	10%	268 992	0%	345	-8%	261 943	-3%	315	-9%	259 118	-1%	336	7%	259 910	0%	357	6%

ПРИЛОЖЕНИЕ №1

ЦЕНТРАЛЬНЫЙ АО

	октябрь 22				ноябрь 22				декабрь 22				январь 23				февраль 23				март 23			
	цена	%	кол-во	%	цена	%	кол-во	%	цена	%	кол-во	%	цена	%	кол-во	%	цена	%	кол-во	%	цена	%	кол-во	%
Арбат	696 522	-1%	359	-3%	680 860	-2%	388	8%	690 250	1%	364	-6%	694 877	1%	356	-2%	677 204	-3%	376	6%	681 071	1%	385	2%
Басманный	448 663	-1%	817	7%	445 910	-1%	817	0%	445 450	0%	819	0%	442 806	-1%	816	0%	440 487	-1%	836	2%	438 703	0%	864	3%
Замоскворечье	518 321	1%	375	8%	511 825	-1%	373	-1%	510 244	0%	382	2%	509 809	0%	366	-4%	508 356	0%	388	6%	504 289	-1%	394	2%
Красносельский	434 759	-2%	321	2%	437 011	1%	323	1%	436 314	0%	329	2%	434 068	-1%	318	-3%	428 730	-1%	337	6%	435 281	2%	370	10%
Мещанский	442 272	-2%	463	-3%	437 065	-1%	467	1%	441 454	1%	440	-6%	447 232	1%	411	-7%	450 642	1%	423	3%	449 166	0%	457	8%
Пресненский	563 101	1%	1256	8%	560 424	0%	1287	2%	558 120	0%	1 256	-2%	561 350	1%	1 180	-6%	557 023	-1%	1 281	9%	558 206	0%	1367	7%
Таганский	427 625	3%	754	21%	419 140	-2%	727	-4%	401 069	-4%	669	-8%	407 870	2%	637	-5%	391 705	-4%	688	8%	388 392	-1%	736	7%
Тверской	561 236	-1%	921	1%	567 281	1%	903	-2%	570 843	1%	860	-5%	577 230	1%	811	-6%	575 550	0%	835	3%	575 504	0%	913	9%
Хамовники	676 315	-2%	963	5%	663 381	-2%	994	3%	658 209	-1%	985	-1%	660 260	0%	898	-9%	680 925	3%	902	0%	684 762	1%	917	2%
Якиманка	596 018	-5%	221	3%	593 257	0%	239	8%	624 663	5%	222	-7%	632 675	1%	219	-1%	632 000	0%	211	-4%	645 940	2%	214	1%

ЮГО-ВОСТОЧНЫЙ АО

	октябрь 22				ноябрь 22				декабрь 22				январь 23				февраль 23				март 23			
	цена	%	кол-во	%	цена	%	кол-во	%	цена	%	кол-во	%	цена	%	кол-во	%	цена	%	кол-во	%	цена	%	кол-во	%
Выхино-Жулебино	240 106	-1%	702	8%	239 224	0%	660	-6%	235 565	-2%	617	-7%	235 480	0%	578	-6%	236 496	0%	671	16%	237 348	0%	732	9%
Кузьминки	264 071	0%	535	-1%	258 341	-2%	541	1%	254 743	-1%	494	-9%	254 076	0%	460	-7%	255 246	0%	448	-3%	252 974	-1%	473	6%
Лефортово	312 257	-1%	374	0%	312 999	0%	354	-5%	307 450	-2%	331	-6%	310 134	1%	331	0%	310 849	0%	362	9%	307 241	-1%	388	7%
Люблино	251 077	-1%	738	7%	247 768	-1%	802	9%	246 661	0%	767	-4%	246 377	0%	725	-5%	246 253	0%	776	7%	244 542	-1%	799	3%
Марьино	252 364	-1%	836	7%	249 048	-1%	795	-5%	246 382	-1%	749	-6%	243 291	-1%	714	-5%	241 971	-1%	787	10%	240 992	0%	834	6%
Некрасовка	207 613	-2%	320	1%	206 886	0%	332	4%	203 893	-1%	328	-1%	203 246	0%	298	-9%	207 422	2%	393	32%	202 965	-2%	370	-6%
Нижегородский	288 414	-1%	230	-3%	287 587	0%	207	-10%	282 224	-2%	222	7%	280 431	-1%	230	4%	280 568	0%	257	12%	280 599	0%	276	7%
Печатники	249 477	-3%	252	0%	251 239	1%	287	14%	247 282	-2%	267	-7%	246 814	0%	244	-9%	247 588	0%	267	9%	247 840	0%	286	7%
Рязанский	251 834	-2%	387	5%	250 861	0%	378	-2%	248 623	-1%	357	-6%	248 215	0%	350	-2%	250 128	1%	385	10%	251 079	0%	394	2%
Текстильщики	257 411	-2%	348	6%	252 808	-2%	335	-4%	249 577	-1%	339	1%	250 207	0%	313	-8%	249 606	0%	348	11%	252 095	1%	366	5%
Южнопортовый	311 307	-1%	378	4%	307 300	-1%	356	-6%	306 536	0%	353	-1%	299 907	-2%	339	-4%	299 568	0%	332	-2%	299 328	0%	361	9%
Капотня	207 723	-2%	29	-58%	224 066	8%	74	155%	228 136	2%	77	4%	243 273	7%	99	29%	245 893	1%	58	-41%	207 885	-15%	64	10%

ЮГО-ЗАПАДНЫЙ АО

	октябрь 22				ноябрь 22				декабрь 22				январь 23				февраль 23				март 23			
	цена	%	кол-во	%	цена	%	кол-во	%	цена	%	кол-во	%	цена	%	кол-во	%	цена	%	кол-во	%	цена	%	кол-во	%
Академический	340 959	-1%	439	2%	334 838	-2%	463	5%	334 342	0%	450	-3%	330 632	-1%	406	-10%	329 846	0%	440	8%	332 041	1%	511	16%
Гагаринский	393 099	-2%	391	6%	386 588	-2%	398	2%	387 601	0%	370	-7%	383 928	-1%	341	-8%	386 514	1%	375	10%	389 318	1%	380	1%
Зюзино	298 493	-2%	451	3%	292 910	-2%	445	-1%	288 249	-2%	447	0%	289 430	0%	426	-5%	289 855	0%	430	1%	290 025	0%	448	4%
Коньково	294 934	-1%	555	4%	291 337	-1%	556	0%	289 086	-1%	519	-7%	290 514	0%	496	-4%	290 295	0%	522	5%	288 684	-1%	568	9%
Котловка	301 021	-1%	287	20%	296 289	-2%	298	4%	290 821	-2%	298	0%	287 003	-1%	259	-13%	289 827	1%	260	0%	290 370	0%	266	2%
Ломоносовский	358 910	-2%	500	12%	354 745	-1%	502	0%	354 703	0%	486	-3%	355 367	0%	461	-5%	353 957	0%	484	5%	351 380	-1%	483	0%
Обручевский	341 106	-2%	455	7%	334 542	-2%	433	-5%	330 564	-1%	401	-7%	332 030	0%	385	-4%	329 484	-1%	382	-1%	327 968	0%	396	4%
Северное Бутово	248 766	-1%	299	11%	248 988	0%	283	-5%	246 965	-1%	248	-12%	245 856	0%	261	5%	243 998	-1%	270	3%	245 743	1%	278	3%
Теплый Стан	280 106	-1%	468	0%	280 602	0%	463	-1%	276 526	-1%	425	-8%	286 136	3%	402	-5%	281 974	-1%	450	12%	272 122	-3%	477	6%
Черемушки	323 300	-1%	643	6%	321 740	0%	627	-2%	318 464	-1%	570	-9%	315 708	-1%	546	-4%	314 220	0%	569	4%	315 088	0%	593	4%
Южное Бутово	224 775	-2%	842	6%	221 596	-1%	783	-7%	219 101	-1%	738	-6%	219 915	0%	748	1%	220 997	0%	811	8%	222 421	1%	874	8%
Ясенево	260 282	-3%	441	3%	256 757	-1%	422	-4%	254 913	-1%	418	-1%	256 342	1%	388	-7%	254 349	-1%	412	6%	254 190	0%	443	8%

ПРИЛОЖЕНИЕ №1

ЮЖНЫЙ АО

	октябрь 22				ноябрь 22				декабрь 22				январь 23				февраль 23				март 23			
	цена	%	кол-во	%	цена	%	кол-во	%	цена	%	кол-во	%	цена	%	кол-во	%	цена	%	кол-во	%	цена	%	кол-во	%
Бирюлёво Восточное	222 340	-3%	330	2%	219 646	-1%	334	1%	217 349	-1%	301	-10%	220 302	1%	300	0%	221 070	0%	324	8%	222 514	1%	333	3%
Бирюлёво Западное	221 670	-3%	248	-9%	219 116	-1%	256	3%	214 202	-2%	227	-11%	214 821	0%	213	-6%	215 395	0%	208	-2%	213 924	-1%	241	16%
Братеево	250 414	-2%	243	5%	247 261	-1%	240	-1%	245 959	-1%	200	-17%	242 722	-1%	198	-1%	245 103	1%	218	10%	242 460	-1%	246	13%
Даниловский	372 474	-1%	607	5%	372 700	0%	594	-2%	369 118	-1%	586	-1%	369 128	0%	571	-3%	369 761	0%	595	4%	364 958	-1%	621	4%
Донской	360 350	-4%	277	4%	349 145	-3%	266	-4%	340 730	-2%	242	-9%	337 686	-1%	232	-4%	341 805	1%	244	5%	342 808	0%	257	5%
Зябликово	245 947	-1%	298	4%	244 916	0%	302	1%	245 651	0%	284	-6%	243 201	-1%	278	-2%	240 451	-1%	288	4%	240 801	0%	297	3%
Москворечье-Сабурово	263 721	-1%	244	-2%	261 608	-1%	226	-7%	257 548	-2%	200	-12%	256 619	0%	182	-9%	253 358	-1%	199	9%	256 149	1%	207	4%
Нагатино-Садовники	287 197	-3%	374	6%	285 981	0%	359	-4%	278 533	-3%	374	4%	279 812	0%	363	-3%	282 962	1%	333	-8%	285 208	1%	367	10%
Нагатинский Затон	302 419	-2%	362	6%	297 955	-1%	347	-4%	291 934	-2%	327	-6%	293 625	1%	312	-5%	290 144	-1%	335	7%	291 252	0%	362	8%
Нагорный	283 750	-3%	350	8%	279 422	-2%	334	-5%	280 327	0%	297	-11%	277 850	-1%	308	4%	279 128	0%	298	-3%	279 784	0%	333	12%
Орехово-Борисово Северное	258 689	-2%	232	2%	255 247	-1%	236	2%	252 987	-1%	222	-6%	250 128	-1%	217	-2%	252 193	1%	253	17%	251 155	0%	272	8%
Орехово-Борисово Южное	246 574	-2%	345	3%	245 472	0%	359	4%	243 052	-1%	343	-4%	244 548	1%	362	6%	243 006	-1%	403	11%	243 545	0%	458	14%
Царицыно	265 630	-2%	401	0%	263 722	-1%	392	-2%	259 533	-2%	402	3%	258 229	-1%	369	-8%	258 510	0%	391	6%	257 392	0%	397	2%
Чертаново Северное	268 823	-2%	347	-6%	266 207	-1%	310	-11%	264 021	-1%	269	-13%	263 902	0%	255	-5%	270 482	2%	277	9%	268 309	-1%	310	12%
Чертаново Центральное	262 516	-1%	369	3%	257 128	-2%	356	-4%	253 024	-2%	332	-7%	253 520	0%	300	-10%	252 882	0%	303	1%	253 384	0%	315	4%
Чертаново Южное	248 888	-3%	432	-1%	244 396	-2%	420	-3%	244 210	0%	413	-2%	243 528	0%	405	-2%	244 421	0%	443	9%	245 972	1%	467	5%



Группа компаний МИЭЛЬ

109004, Москва,
ул. Николаямская, д. 40, стр. 1
телефон: (495) 777 33 77
www.miel.ru

Подготовлено аналитическим центром МИЭЛЬ.
В исследовании не учитывались нерепрезентативные и сомнительные объекты.
Март 2023
ekaterina.berezhnova@miel.ru

Содержащаяся в настоящем отчёте информация и данные носят исключительно информационный характер. МИЭЛЬ не несёт ответственности за ущерб, причиненный каким-либо лицам в результате действия или отказа от действия на основании сведений, содержащихся в данном отчёте.