

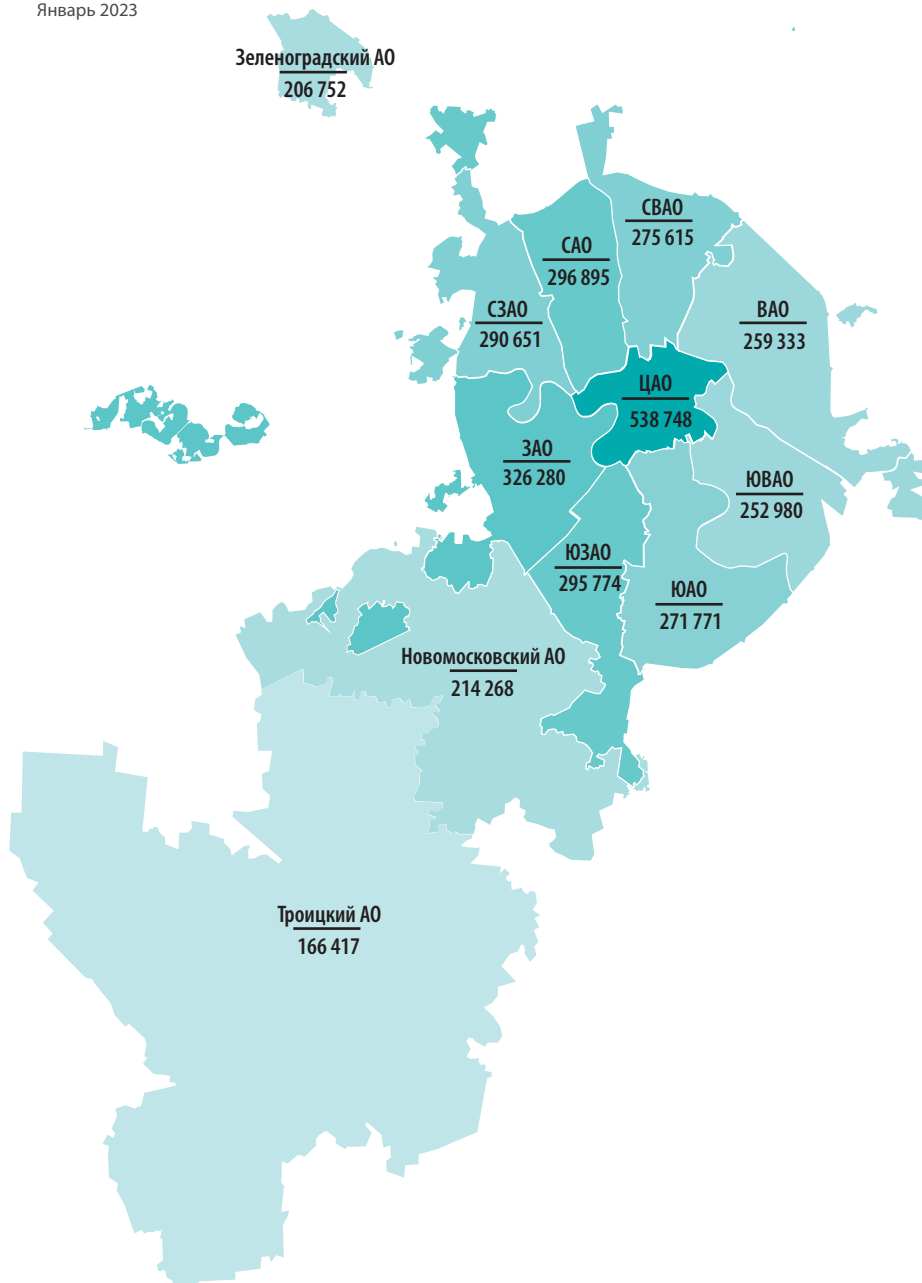


Цены и объем предложения вторичной городской недвижимости в Москве

Январь 2023

ИТОГИ ЯНВАРЯ

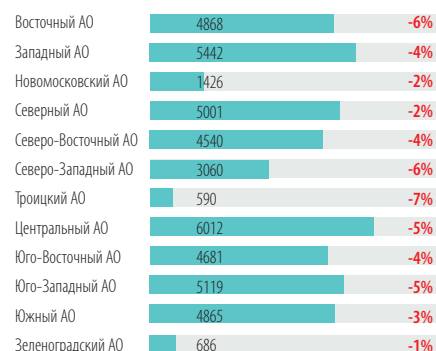
Средневзвешенная цена предложения за метр квадратный по округам Москвы, Январь 2023



Объем предложения вторичной городской недвижимости в январе 2023 года составляет 46,2 тысячи объектов, что на 4% меньше объема предложения декабря 2022.

Наибольшее снижение по округам Москвы произошло в Троицком (-7%), в Восточном и Северо-Западном АО (-6%). Наименьшее – в Зеленоградском округе (-1%), Новомосковском и Северном АО снижение по 2%.

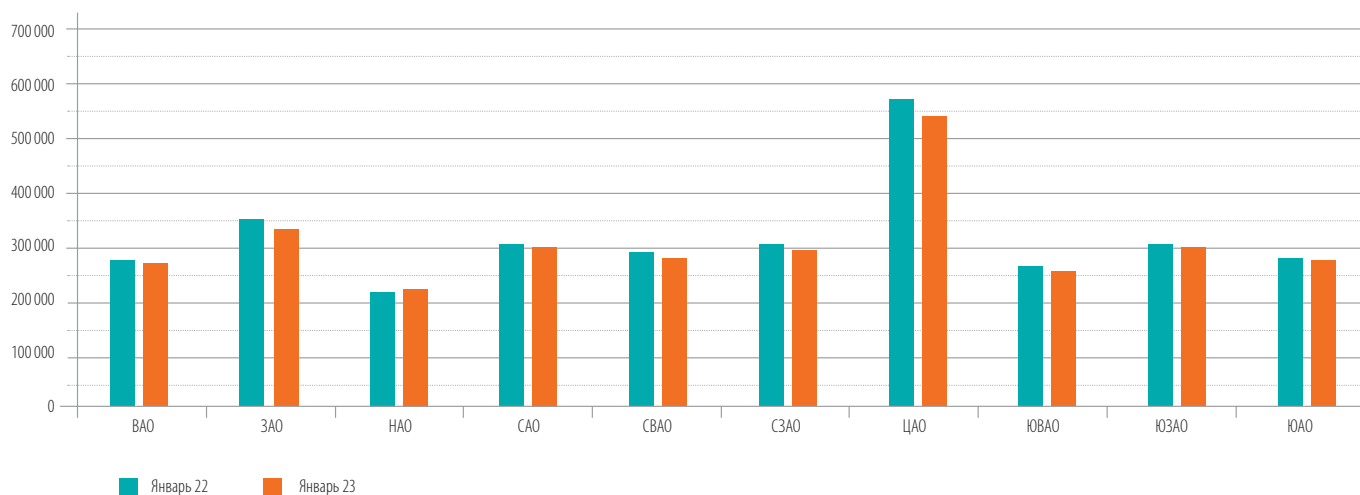
Изменение объема предложения по административным округам Москвы, Январь 2023



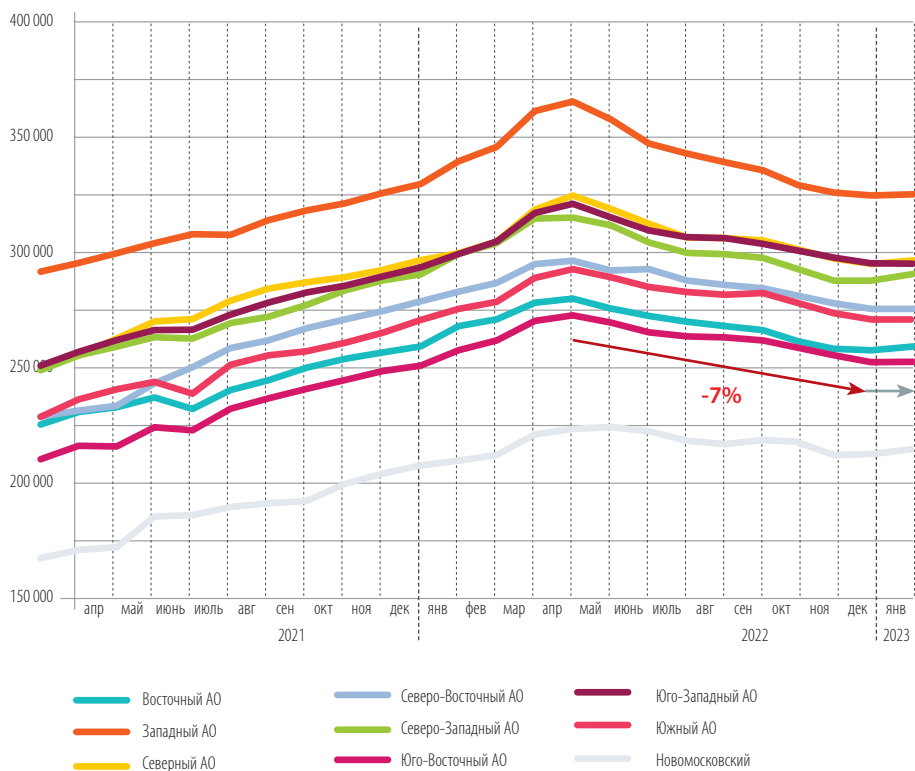
Изменение объема предложения
по административным округам Москвы

	апр. 22		май 22		июнь 22		июль 22		август 22		сентябрь 22		октябрь 22		ноябрь 22		декабрь 22		январь 23	
Восточный АО	3 544	-7%	3 839	8%	4 363	14%	4 660	7%	4 854	4%	5 392	11%	5 520	2%	5 411	-2%	5 176	-4%	4 868	-6%
Западный АО	3 957	-9%	4 248	7%	4 886	15%	5 282	8%	5 343	1%	5 886	10%	6 034	3%	5 864	-3%	5 684	-3%	5 442	-4%
Новомосковский	893	-14%	963	8%	1 088	13%	1 210	11%	1 262	4%	1 442	14%	1 461	1%	1 383	-5%	1 450	5%	1 426	-2%
Северный АО	3 319	-10%	3 715	12%	4 146	12%	4 412	6%	4 509	2%	4 984	11%	5 141	3%	5 135	0%	5 116	0%	5 001	-2%
Северо-Восточный АО	3 131	-14%	3 500	12%	4 008	15%	4 259	6%	4 356	2%	4 848	11%	5 071	5%	4 985	-2%	4 728	-5%	4 540	-4%
Северо-Западный АО	2 045	-8%	2 324	14%	2 578	11%	2 799	9%	2 901	4%	3 264	13%	3 390	4%	3 374	0%	3 261	-3%	3 060	-6%
Троицкий	430	-12%	505	17%	558	10%	597	7%	613	3%	649	6%	653	1%	652	0%	632	-3%	590	-7%
Центральный АО	4 684	-6%	5 078	8%	5 504	8%	5 763	5%	5 700	-1%	6 098	7%	6 450	6%	6 518	1%	6 326	-3%	6 012	-5%
Юго-Восточный АО	3 190	-10%	3 566	12%	4 048	14%	4 381	8%	4 489	2%	4 962	11%	5 129	3%	5 121	0%	4 901	-4%	4 681	-4%
Юго-Западный АО	3 243	-11%	3 657	13%	4 314	18%	4 756	10%	4 923	4%	5 460	11%	5 771	6%	5 673	-2%	5 370	-5%	5 119	-5%
Южный АО	3 297	-14%	3 710	13%	4 269	15%	4 581	7%	4 833	6%	5 354	11%	5 459	2%	5 331	-2%	5 019	-6%	4 865	-3%
Зеленоградский АО	494	-9%	501	1%	605	21%	664	10%	703	6%	752	7%	772	3%	739	-4%	691	-6%	686	-1%

Изменение цены за квадратный метр относительно уровня января 2022 года



Динамика цен выставления
по административным округам Москвы



Динамика средней взвешенной цены предложения
по административным округам Москвы

	июнь 22		июль 22		август 22		сентябрь 22		октябрь 22		ноябрь 22		декабрь 22		январь 23	
Восточный АО	272 522	-1%	269 981	-1%	268 038	-1%	266 117	-1%	261 889	-2%	258 589	-1%	258 298	0%	259 333	0%
Западный АО	348 501	-3%	343 913	-1%	340 004	-1%	336 424	-1%	330 307	-2%	326 519	-1%	324 768	-1%	326 280	0%
Новомосковский	223 068	-1%	218 829	-2%	217 395	-1%	219 142	1%	218 235	0%	213 384	-2%	213 352	0%	214 268	0%
Северный АО	314 574	-2%	308 424	-2%	308 093	0%	307 037	0%	301 858	-2%	298 854	-1%	296 416	-1%	296 895	0%
Северо-Восточный АО	294 061	0%	288 946	-2%	286 930	-1%	285 504	0%	281 794	-1%	278 597	-1%	275 840	-1%	275 615	0%
Северо-Западный АО	306 747	-2%	302 029	-2%	301 503	0%	299 742	-1%	295 218	-2%	290 013	-2%	289 306	0%	290 651	0%
Троицкий	172 695	-3%	173 120	0%	173 426	0%	172 950	0%	171 118	-1%	169 379	-1%	166 884	-1%	166 417	0%
Центральный АО	561 016	-4%	560 228	0%	556 845	-1%	546 332	-2%	540 295	-1%	537 601	0%	536 836	0%	538 748	0%
Юго-Восточный АО	265 723	-2%	263 884	-1%	263 479	0%	262 155	-1%	259 166	-1%	256 000	-1%	253 290	-1%	252 980	0%
Юго-Западный АО	312 345	-2%	309 244	-1%	308 834	0%	306 233	-1%	301 532	-2%	299 035	-1%	296 630	-1%	295 774	0%
Южный АО	285 898	-2%	283 666	-1%	282 502	0%	283 202	0%	278 113	-2%	274 616	-1%	272 148	-1%	271 771	0%
Зеленоградский АО	220 590	-1%	216 947	-2%	217 039	0%	213 455	-2%	208 951	-2%	204 943	-2%	204 795	0%	206 752	1%

ПРИЛОЖЕНИЕ №1

ВОСТОЧНЫЙ АО

	август 22				сентябрь 22				октябрь 22				ноябрь 22				декабрь 22				январь 23			
	цена	%	кол-во	%	цена	%	кол-во	%	цена	%	кол-во	%	цена	%	кол-во	%	цена	%	кол-во	%	цена	%	кол-во	%
Богородское	286 254	-1%	394	0%	286 071	0%	443	12%	280 846	-2%	443	0%	276 281	-2%	426	-4%	281 001	2%	419	-2%	283 648	1%	400	-5%
Вешняки	251 351	2%	436	10%	248 493	-1%	490	12%	246 435	-1%	477	-3%	245 387	0%	475	0%	238 582	-3%	434	-9%	236 768	-1%	411	-5%
Восточное Измайлово	274 780	-1%	222	7%	270 217	-2%	269	21%	264 651	-2%	272	1%	264 362	0%	257	-6%	262 742	-1%	249	-3%	260 319	-1%	223	-10%
Восточный	217 866	1%	22	-4%	210 201	-4%	30	36%	208 269	-1%	35	17%	198 958	-4%	45	29%	202 499	2%	45	0%	212 451	5%	48	7%
Гольяново	248 264	-1%	466	5%	244 382	-2%	523	12%	242 448	-1%	558	7%	239 537	-1%	560	0%	238 290	-1%	548	-2%	240 173	1%	518	-5%
Ивановское	235 460	-1%	338	6%	236 780	1%	402	19%	232 025	-2%	399	-1%	226 550	-2%	390	-2%	227 373	0%	390	0%	226 895	0%	338	-13%
Измайлово	281 644	0%	376	4%	274 705	-2%	384	2%	272 109	-1%	383	0%	266 475	-2%	355	-7%	269 354	1%	350	-1%	269 326	0%	338	-3%
Косино-Ухтомский	235 600	-1%	217	0%	237 287	1%	224	3%	235 128	-1%	240	7%	232 672	-1%	246	2%	234 629	1%	250	2%	235 288	0%	228	-9%
Метрогородок	268 916	-1%	136	-2%	265 448	-1%	161	18%	261 173	-2%	162	1%	252 158	-3%	153	-6%	251 322	0%	138	-10%	256 667	2%	134	-3%
Новогиреево	264 479	-1%	273	1%	265 186	0%	298	9%	262 053	-1%	314	5%	257 877	-2%	304	-3%	254 993	-1%	272	-11%	260 305	2%	262	-4%
Новокосино	246 603	0%	218	8%	244 248	-1%	228	5%	241 095	-1%	222	-3%	239 832	-1%	218	-2%	239 150	0%	179	-18%	240 008	0%	159	-11%
Перово	258 210	-1%	471	6%	258 755	0%	523	11%	253 966	-2%	544	4%	248 867	-2%	497	-9%	247 942	0%	481	-3%	251 280	1%	466	-3%
Преображенское	299 909	0%	283	7%	297 763	-1%	301	6%	294 262	-1%	311	3%	293 560	0%	318	2%	292 086	-1%	319	0%	291 354	0%	288	-10%
Северное Измайлово	264 558	-1%	360	3%	263 312	0%	397	10%	255 173	-3%	397	0%	253 934	0%	413	4%	254 395	0%	384	-7%	256 552	1%	380	-1%
Соколиная Гора	284 173	-2%	409	1%	284 296	0%	460	12%	277 457	-2%	471	2%	277 901	0%	467	-1%	278 070	0%	433	-7%	277 959	0%	411	-5%
Сокольники	343 765	-3%	233	4%	340 025	-1%	259	11%	329 111	-3%	292	13%	323 325	-2%	287	-2%	321 279	-1%	285	-1%	318 723	-1%	264	-7%

ЗАПАДНЫЙ АО

	август 22				сентябрь 22				октябрь 22				ноябрь 22				декабрь 22				январь 23			
	цена	%	кол-во	%	цена	%	кол-во	%	цена	%	кол-во	%	цена	%	кол-во	%	цена	%	кол-во	%	цена	%	кол-во	%
Внуково	204 738	-1%	70	-9%	205 061	0%	74	6%	216 675	6%	71	-4%	210 330	-3%	59	-17%	215 197	2%	60	2%	213 035	-1%	46	-23%
Дорогомилово	479 180	-2%	452	-2%	471 782	-2%	467	3%	462 849	-2%	489	5%	458 374	-1%	490	0%	453 031	-1%	478	-2%	457 319	1%	455	-5%
Крылатское	355 093	-1%	265	8%	347 883	-2%	269	2%	342 841	-1%	279	4%	334 332	-2%	275	-1%	335 094	0%	264	-4%	334 763	0%	255	-3%
Кунцево	317 752	0%	506	3%	313 579	-1%	591	17%	306 165	-2%	629	6%	298 171	-3%	621	-1%	295 471	-1%	617	-1%	296 277	0%	598	-3%
Можайский	286 608	-1%	687	3%	281 108	-2%	753	10%	275 892	-2%	773	3%	272 108	-1%	729	-6%	270 179	-1%	667	-9%	270 421	0%	662	-1%
Ново-Переделкино	242 257	0%	246	4%	242 680	0%	263	7%	238 403	-2%	253	-4%	234 598	-2%	235	-7%	233 242	-1%	228	-3%	231 297	-1%	226	-1%
Очаково-Матвеевское	326 594	0%	589	14%	323 722	-1%	660	12%	313 093	-3%	628	-5%	301 456	-4%	617	-2%	300 006	0%	628	2%	300 660	0%	590	-6%
Проспект Вернадского	379 048	-1%	381	3%	381 218	1%	392	3%	376 537	-1%	395	1%	372 340	-1%	396	0%	370 192	-1%	368	-7%	373 729	1%	334	-9%
Раменки	404 469	0%	616	-10%	398 756	-1%	699	13%	390 387	-2%	733	5%	388 439	0%	739	1%	389 198	0%	739	0%	395 408	2%	711	-4%
Солнцево	251 895	-1%	357	-1%	251 919	0%	412	15%	248 528	-1%	437	6%	247 302	0%	412	-6%	246 056	-1%	376	-9%	247 224	0%	366	-3%
Тропарево-Никулино	333 160	0%	462	4%	332 662	0%	498	8%	325 151	-2%	502	1%	318 605	-2%	464	-8%	317 997	0%	440	-5%	317 626	0%	416	-5%
Филевский Парк	345 375	-4%	289	-6%	350 988	2%	328	13%	341 857	-3%	349	6%	337 474	-1%	362	4%	331 756	-2%	364	1%	334 849	1%	350	-4%
Фили-Давыдовское	342 199	-1%	423	-1%	341 433	0%	480	13%	336 479	-1%	496	3%	332 690	-1%	465	-6%	322 891	-3%	455	-2%	325 037	1%	433	-5%

НОВОМОСКОВСКИЙ АО

добавились дорогие квартиры – первичная продажа вторички

	август 22				сентябрь 22				октябрь 22				ноябрь 22				декабрь 22				январь 23			
	цена	%	кол-во	%	цена	%	кол-во	%	цена	%	кол-во	%	цена	%	кол-во	%	цена	%	кол-во	%	цена	%	кол-во	%
Внуковское	254 732	-1%	199	1%	251 383	-1%	215	8%	243 980	-3%	202	-6%	243 737	0%	167	-17%	243 334	0%	180	8%	241 201	-1%	168	-7%
Воскресенское	192 087	-3%	47	7%	191 128	0%	57	21%	193 543	1%	58	2%	181 579	-6%	56	-3%	190 364	5%	61	9%	192 919	1%	54	-11%
Десеновское	218 707	0%	217	12%	217 550	-1%	247	14%	212 329	-2%	274	11%	208 687	-2%	274	0%	211 637	1%	280	2%	211 363	0%	267	-5%
Кокошкино	187 366	1%	42	-11%	183 994	-2%	54	29%	186 313	1%	50	-7%	184 936	-1%	51	2%	183 324	-1%	48	-6%	184 339	1%	48	0%
Марушкинское	187 075	0%	59	7%	184 892	-1%	56	-5%	174 901	-5%	41	-27%	170 398	-3%	44	7%	174 063	2%	49	11%	172 443	-1%	36	-27%
Московский	250 818	-6%	39	0%	245 406	-2%	37	-5%	231 885	-6%	33	-11%	216 017	-7%	25	-24%	236 406	9%	22	-12%	259 988	10%	18	-18%
Мосрентген	222 011	0%	63	-5%	220 976	0%	67	6%	217 125	-2%	62	-7%	206 626	-5%	47	-24%	212 289	3%	45	-4%	206 225	-3%	52	16%
Рязановское	204 326	3%	123	5%	203 635	0%	138	12%	197 692	-3%	126	-9%	204 642	4%	142	13%	196 957	-4%	173	22%	199 363	1%	171	-1%
Сосенское	240 722	0%	169	-2%	250 220	4%	256	51%	250 109	0%	343	34%	244 055	-2%	319	-7%	241 387	-1%	339	6%	245 449	2%	335	-1%
Филимонковское	186 169	-1%	58	-12%	186 755	0%	64	10%	177 790	-5%	52	-19%	166 145	-7%	54	4%	169 397	2%	59	9%	181 706	7%	85	44%
Щербинка	194 657	-1%	246	16%	195 384	0%	251	2%	193 690	-1%	220	-12%	191 819	-1%	204	-7%	189 220	-1%	194	-5%	187 247	-1%	192	-1%

ПРИЛОЖЕНИЕ №1

СЕВЕРНЫЙ АО

	август 22				сентябрь 22				сентябрь 22				ноябрь 22				декабрь 22				январь 23			
	цена	%	кол-во	%	цена	%	кол-во	%	цена	%	кол-во	%	цена	%	кол-во	%	цена	%	кол-во	%	цена	%	кол-во	%
Аэропорт	347 164	0%	306	4%	350 154	1%	350	14%	350 154	1%	350	14%	339 902	-1%	372	-4%	336 411	-1%	354	-5%	345 172	3%	374	6%
Беговой	368 328	0%	224	-5%	373 914	2%	249	11%	373 914	2%	249	11%	368 888	0%	269	2%	366 895	-1%	273	1%	362 662	-1%	253	-7%
Бескудниковский	281 999	-1%	270	8%	281 242	0%	298	10%	281 242	0%	298	10%	276 176	0%	247	-17%	275 485	0%	241	-2%	275 038	0%	244	1%
Войковский	318 044	-1%	273	-4%	316 565	0%	329	21%	316 565	0%	329	21%	313 293	-1%	351	1%	309 723	-1%	330	-6%	311 369	1%	303	-8%
Восточное Дегунино	251 703	-2%	210	-1%	251 882	0%	230	10%	251 882	0%	230	10%	242 572	-1%	249	-1%	241 806	0%	257	3%	242 454	0%	257	0%
Головинский	290 783	0%	357	-4%	286 885	-1%	409	15%	286 885	-1%	409	15%	273 965	-1%	419	0%	270 372	-1%	462	10%	268 950	-1%	474	3%
Дмитровский	248 519	1%	241	-6%	249 027	0%	252	5%	249 027	0%	252	5%	240 560	-3%	274	1%	241 292	0%	266	-3%	239 512	-1%	278	5%
Западное Дегунино	268 562	0%	335	0%	271 067	1%	395	18%	271 067	1%	395	18%	260 112	-3%	379	2%	256 375	-1%	369	-3%	256 182	0%	349	-5%
Коптево	284 187	0%	387	10%	279 210	-2%	444	15%	279 210	-2%	444	15%	271 059	-1%	417	-6%	268 224	-1%	418	0%	268 877	0%	387	-7%
Левобережный	305 248	-1%	174	5%	305 046	0%	201	16%	305 046	0%	201	16%	296 585	-2%	211	9%	293 480	-1%	229	9%	296 584	1%	232	1%
Молжаниновский	175 033	-3%	57	-3%	180 278	3%	57	0%	180 278	3%	57	0%	167 083	-5%	43	-20%	163 856	-2%	41	-5%	178 043	9%	43	5%
Савеловский	328 140	-1%	265	1%	330 561	1%	296	12%	330 561	1%	296	12%	322 614	0%	295	-7%	322 030	0%	292	-1%	324 926	1%	293	0%
Сокол	363 166	0%	270	9%	364 080	0%	301	11%	364 080	0%	301	11%	342 241	-3%	368	13%	337 635	-1%	362	-2%	330 934	-2%	347	-4%
Тимирязевский	312 098	0%	282	4%	309 877	-1%	302	7%	309 877	-1%	302	7%	298 092	-1%	335	2%	292 154	-2%	308	-8%	293 793	1%	284	-8%
Ховрино	281 801	-1%	383	2%	276 786	-2%	410	7%	276 786	-2%	410	7%	268 153	-1%	436	2%	269 832	1%	438	0%	272 676	1%	416	-5%
Хорошевский	372 492	0%	475	8%	372 018	0%	461	-3%	372 018	0%	461	-3%	362 517	-1%	470	7%	361 980	0%	476	1%	362 440	0%	467	-2%

СЕВЕРО-ВОСТОЧНЫЙ АО

	август 22				сентябрь 22				октябрь 22				ноябрь 22				декабрь 22				январь 23			
	цена	%	кол-во	%	цена	%	кол-во	%	цена	%	кол-во	%	цена	%	кол-во	%	цена	%	кол-во	%	цена	%	кол-во	%
Алексеевский	345 567	0%	271	8%	345 555	0%	310	14%	340 674	-1%	345	11%	334 789	-2%	340	-1%	330 333	-1%	333	-2%	329 137	0%	340	2%
Алтуфьевский	252 256	-1%	148	3%	252 765	0%	159	7%	262 800	4%	191	20%	262 216	0%	167	-13%	244 802	-7%	136	-19%	245 175	0%	127	-7%
Бабушкинский	275 451	1%	269	-2%	277 491	1%	320	19%	272 226	-2%	342	7%	271 203	0%	330	-4%	267 399	-1%	318	-4%	269 492	1%	291	-8%
Бибирево	247 134	0%	363	13%	247 573	0%	405	12%	243 505	-2%	410	1%	238 812	-2%	400	-2%	235 893	-1%	366	-9%	237 374	1%	332	-9%
Бутырский	308 013	0%	235	-8%	306 393	-1%	240	2%	302 298	-1%	245	2%	299 840	-1%	257	5%	294 604	-2%	243	-5%	293 309	0%	258	6%
Лианозово	260 491	-2%	154	-5%	257 877	-1%	181	18%	254 680	-1%	185	2%	253 786	0%	198	7%	250 305	-1%	196	-1%	252 869	1%	175	-11%
Лосиноостровский	262 126	-1%	318	2%	261 218	0%	352	11%	257 321	-1%	343	-3%	250 057	-3%	340	-1%	245 696	-2%	333	-2%	245 437	0%	306	-8%
Марфино	319 296	1%	245	-8%	328 002	3%	255	4%	319 894	-2%	251	-2%	311 645	-3%	243	-3%	316 594	2%	240	-1%	313 532	-1%	231	-4%
Марьяна Роща	359 599	0%	310	-3%	354 244	-1%	339	9%	342 738	-3%	353	4%	343 021	0%	347	-2%	345 312	1%	321	-7%	342 111	-1%	316	-2%
Останкинский	334 606	-1%	281	0%	331 504	-1%	308	10%	327 184	-1%	366	19%	323 947	-1%	334	-9%	321 646	-1%	323	-3%	319 362	-1%	289	-11%
Отрадное	267 150	-1%	494	2%	265 222	-1%	564	14%	262 164	-1%	583	3%	257 637	-2%	570	-2%	255 494	-1%	551	-3%	256 928	1%	513	-7%
Ростокино	303 865	-3%	152	6%	301 848	-1%	172	13%	295 806	-2%	170	-1%	295 796	0%	186	9%	293 314	-1%	172	-8%	282 863	-4%	159	-8%
Свиблово	300 347	-1%	156	2%	301 932	1%	162	4%	295 382	-2%	188	16%	292 276	-1%	188	0%	290 605	-1%	182	-3%	288 774	-1%	182	0%
Северное Медведково	270 491	0%	303	8%	268 024	-1%	331	9%	265 251	-1%	349	5%	262 201	-1%	332	-5%	259 221	-1%	330	-1%	257 379	-1%	319	-3%
Северный	253 080	-1%	126	1%	253 871	0%	166	32%	248 480	-2%	167	1%	245 779	-1%	166	-1%	239 504	-3%	158	-5%	242 877	1%	170	8%
Южное Медведково	275 068	1%	251	14%	270 772	-2%	269	7%	263 844	-3%	259	-4%	266 265	1%	279	8%	260 770	-2%	233	-16%	262 785	1%	221	-5%
Ярославский	241 410	0%	280	5%	240 144	-1%	315	13%	236 970	-1%	324	3%	233 525	-1%	308	-5%	232 296	-1%	293	-5%	232 654	0%	311	6%

СЕВЕРО-ЗАПАДНЫЙ АО

	август 22				сентябрь 22				октябрь 22				ноябрь 22				декабрь 22				январь 23			
	цена	%	кол-во	%	цена	%	кол-во	%	цена	%	кол-во	%	цена	%	кол-во	%	цена	%	кол-во	%	цена	%	кол-во	%
Куркино	295 479	0%	157	-8%	294 561	0%	198	26%	291 172	-1%	194	-2%	282 144	-3%	190	-2%	284 314	1%	185	-3%	284 926	0%	182	-2%
Митино	263 944	-1%	480	5%	261 278	-1%	545	14%	255 807	-2%	547	0%	250 992	-2%	551	1%	248 818	-1%	535	-3%	247 128	-1%	492	-8%
Покровское-Стрешнево	317 041	-1%	320	13%	323 909	2%	345	8%	316 298	-2%	392	14%	309 076	-2%	401	2%	305 876	-1%	429	7%	307 550	1%	399	-7%
Северное Тушино	277 350	-2%	385	-3%	274 958	-1%	419	9%	269 151	-2%	451	8%	265 902	-1%	421	-7%	265 372	0%	398	-5%	264 690	0%	369	-7%
Строгино	295 033	0%	285	9%	292 122	-1%	334	17%	288 591	-1%	330	-1%	284 368	-1%	323	-2%	281 841	-1%	308	-5%	281 436	0%	283	-8%
Хорошево-Мневники	342 436	0%	665	2%	337 514	-1%	736	11%	336 391	0%	744	1%	330 842	-2%	739	-1%	330 805	0%	728	-1%	336 824	2%	683	-6%
Щукино	321 586	1%	321	7%	321 452	0%	361	12%	314 601	-2%	393	9%	304 523	-3%	375	-5%	301 610	-1%	333	-11%	306 695	2%	337	1%
Южное Тушино	271 908	0%	288	2%	271 961	0%	326	13%	265 050	-3%	339	4%	267 853	1%	374	10%	268 992	0%	345	-8%	261 943	-3%	315	-9%

ПРИЛОЖЕНИЕ №1

ЦЕНТРАЛЬНЫЙ АО

	август 22				сентябрь 22				октябрь 22				ноябрь 22				декабрь 22				январь 23			
	цена	%	кол-во	%	цена	%	кол-во	%	цена	%	кол-во	%	цена	%	кол-во	%	цена	%	кол-во	%	цена	%	кол-во	%
Арбат	708 963	-1%	345	-4%	701 183	-1%	369	7%	696 522	-1%	359	-3%	680 860	-2%	388	8%	690 250	1%	364	-6%	694 877	1%	356	-2%
Басманный	450 905	-2%	696	-2%	452 617	0%	764	10%	448 663	-1%	817	7%	445 910	-1%	817	0%	445 450	0%	819	0%	442 806	-1%	816	0%
Замоскворечье	516 984	-1%	322	-1%	514 147	-1%	348	8%	518 321	1%	375	8%	511 825	-1%	373	-1%	510 244	0%	382	2%	509 809	0%	366	-4%
Красносельский	456 443	-1%	296	-7%	442 562	-3%	316	7%	434 759	-2%	321	2%	437 011	1%	323	1%	436 314	0%	329	2%	434 068	-1%	318	-3%
Мещанский	462 162	0%	434	-4%	452 183	-2%	477	10%	442 272	-2%	463	-3%	437 065	-1%	467	1%	441 454	1%	440	-6%	447 232	1%	411	-7%
Пресненский	570 766	1%	1091	-2%	559 253	-2%	1161	6%	563 101	1%	1256	8%	560 424	0%	1287	2%	558 120	0%	1256	-2%	561 350	1%	1180	-6%
Таганский	414 021	-1%	560	6%	415 892	0%	621	11%	427 625	3%	754	21%	419 140	-2%	727	-4%	401 069	-4%	669	-8%	407 870	2%	637	-5%
Тверской	584 466	-1%	870	-1%	568 384	-3%	912	5%	561 236	-1%	921	1%	567 281	1%	903	-2%	570 843	1%	860	-5%	577 230	1%	811	-6%
Хамовники	704 252	-1%	870	2%	690 905	-2%	915	5%	676 315	-2%	963	5%	663 381	-2%	994	3%	658 209	-1%	985	-1%	660 260	0%	898	-9%
Якиманка	637 496	2%	216	-1%	625 235	-2%	215	0%	596 018	-5%	221	3%	593 257	0%	239	8%	624 663	5%	222	-7%	632 675	1%	219	-1%

ЮГО-ВОСТОЧНЫЙ АО

	август 22				сентябрь 22				октябрь 22				ноябрь 22				декабрь 22				январь 23			
	цена	%	кол-во	%	цена	%	кол-во	%	цена	%	кол-во	%	цена	%	кол-во	%	цена	%	кол-во	%	цена	%	кол-во	%
Выхино-Жулебино	248 086	1%	591	0%	242 548	-2%	648	10%	240 106	-1%	702	8%	239 224	0%	660	-6%	235 565	-2%	617	-7%	235 480	0%	578	-6%
Кузьминки	268 428	0%	495	-1%	264 940	-1%	539	9%	264 071	0%	535	-1%	258 341	-2%	541	1%	254 743	-1%	494	-9%	254 076	0%	460	-7%
Лефортово	320 636	1%	313	2%	314 396	-2%	373	19%	312 257	-1%	374	0%	312 999	0%	354	-5%	307 450	-2%	331	-6%	310 134	1%	331	0%
Люблино	256 507	-1%	636	7%	253 896	-1%	691	9%	251 077	-1%	738	7%	247 768	-1%	802	9%	246 661	0%	767	-4%	246 377	0%	725	-5%
Марьино	256 225	0%	700	2%	254 548	-1%	779	11%	252 364	-1%	836	7%	249 048	-1%	795	-5%	246 382	-1%	749	-6%	243 291	-1%	714	-5%
Некрасовка	212 040	-1%	289	1%	211 442	0%	316	9%	207 613	-2%	320	1%	206 886	0%	332	4%	203 893	-1%	328	-1%	203 246	0%	298	-9%
Нижегородский	287 031	-1%	223	1%	291 613	2%	236	6%	288 414	-1%	230	-3%	287 587	0%	207	-10%	282 224	-2%	222	7%	280 431	-1%	230	4%
Печатники	257 445	0%	246	20%	256 616	0%	253	3%	249 477	-3%	252	0%	251 239	1%	287	14%	247 282	-2%	267	-7%	246 814	0%	244	-9%
Рязанский	260 556	-1%	335	1%	255 924	-2%	367	10%	251 834	-2%	387	5%	250 861	0%	378	-2%	248 623	-1%	357	-6%	248 215	0%	350	-2%
Текстильщики	262 043	0%	304	1%	262 578	0%	329	8%	257 411	-2%	348	6%	252 808	-2%	335	-4%	249 577	-1%	339	1%	250 207	0%	313	-8%
Южнопортовый	309 202	1%	299	0%	315 653	2%	362	21%	311 307	-1%	378	4%	307 300	-1%	356	-6%	306 536	0%	353	-1%	299 907	-2%	339	-4%
Капотня	213 700	-8%	58	2%	212 978	0%	69	19%	207 723	-2%	29	-58%	224 066	8%	74	155%	228 136	2%	77	4%	243 273	7%	99	29%

ЮГО-ЗАПАДНЫЙ АО

	август 22				сентябрь 22				октябрь 22				ноябрь 22				декабрь 22				январь 23			
	цена	%	кол-во	%	цена	%	кол-во	%	цена	%	кол-во	%	цена	%	кол-во	%	цена	%	кол-во	%	цена	%	кол-во	%
Академический	345 727	0%	417	3%	345 487	0%	432	4%	340 959	-1%	439	2%	334 838	-2%	463	5%	334 342	0%	450	-3%	330 632	-1%	406	-10%
Гагаринский	406 999	-1%	328	2%	402 479	-1%	370	13%	393 099	-2%	391	6%	386 588	-2%	398	2%	387 601	0%	370	-7%	383 928	-1%	341	-8%
Зюзино	304 637	0%	391	6%	305 322	0%	439	12%	298 493	-2%	451	3%	292 910	-2%	445	-1%	288 249	-2%	447	0%	289 430	0%	426	-5%
Коньково	303 016	-1%	472	2%	298 718	-1%	534	13%	294 934	-1%	555	4%	291 337	-1%	556	0%	289 086	-1%	519	-7%	290 514	0%	496	-4%
Котловка	308 491	0%	227	2%	304 769	-1%	240	6%	301 021	-1%	287	20%	296 289	-2%	298	4%	290 821	-2%	298	0%	287 003	-1%	259	-13%
Ломоносовский	371 730	0%	400	3%	365 524	-2%	448	12%	358 910	-2%	500	12%	354 745	-1%	502	0%	354 703	0%	486	-3%	355 367	0%	461	-5%
Обручевский	348 717	0%	364	-1%	347 744	0%	426	17%	341 106	-2%	455	7%	334 542	-2%	433	-5%	330 564	-1%	401	-7%	332 030	0%	385	-4%
Северное Бутово	256 943	1%	247	-6%	251 864	-2%	270	9%	248 766	-1%	299	11%	248 988	0%	283	-5%	246 965	-1%	248	-12%	245 856	0%	261	5%
Теплый Стан	287 066	0%	418	3%	283 288	-1%	466	11%	280 106	-1%	468	0%	280 602	0%	463	-1%	276 526	-1%	425	-8%	286 136	3%	402	-5%
Черемушки	328 172	0%	557	9%	325 966	-1%	607	9%	323 300	-1%	643	6%	321 740	0%	627	-2%	318 464	-1%	570	-9%	315 708	-1%	546	-4%
Южное Бутово	229 306	-1%	698	3%	228 741	0%	798	14%	224 775	-2%	842	6%	221 596	-1%	783	-7%	219 101	-1%	738	-6%	219 915	0%	748	1%
Ясенево	268 893	0%	404	11%	267 124	-1%	430	6%	260 282	-3%	441	3%	256 757	-1%	422	-4%	254 913	-1%	418	-1%	256 342	1%	388	-7%

ПРИЛОЖЕНИЕ №1

ЮЖНЫЙ АО

	август 22				сентябрь 22				октябрь 22				ноябрь 22				декабрь 22				январь 23			
	цена	%	кол-во	%	цена	%	кол-во	%	цена	%	кол-во	%	цена	%	кол-во	%	цена	%	кол-во	%	цена	%	кол-во	%
Бирюлёво Восточное	230 620	-1%	316	6%	228 155	-1%	325	3%	222 340	-3%	330	2%	219 646	-1%	334	1%	217 349	-1%	301	-10%	220 302	1%	300	0%
Бирюлёво Западное	228 413	3%	245	17%	228 349	0%	272	11%	221 670	-3%	248	-9%	219 116	-1%	256	3%	214 202	-2%	227	-11%	214 821	0%	213	-6%
Братеево	258 933	0%	223	-3%	256 039	-1%	231	4%	250 414	-2%	243	5%	247 261	-1%	240	-1%	245 959	-1%	200	-17%	242 722	-1%	198	-1%
Даниловский	371 912	0%	510	5%	377 482	1%	580	14%	372 474	-1%	607	5%	372 700	0%	594	-2%	369 118	-1%	586	-1%	369 128	0%	571	-3%
Донской	379 625	0%	216	11%	375 618	-1%	267	24%	360 350	-4%	277	4%	349 145	-3%	266	-4%	340 730	-2%	242	-9%	337 686	-1%	232	-4%
Зябликово	251 942	0%	240	8%	249 493	-1%	286	19%	245 947	-1%	298	4%	244 916	0%	302	1%	245 651	0%	284	-6%	243 201	-1%	278	-2%
Москворечье-Сабурово	270 107	-2%	213	12%	267 420	-1%	248	16%	263 721	-1%	244	-2%	261 608	-1%	226	-7%	257 548	-2%	200	-12%	256 619	0%	182	-9%
Нагатино-Садовники	298 595	0%	316	10%	294 790	-1%	352	11%	287 197	-3%	374	6%	285 981	0%	359	-4%	278 533	-3%	374	4%	279 812	0%	363	-3%
Нагатинский Затон	305 796	-1%	283	-3%	307 668	1%	341	20%	302 419	-2%	362	6%	297 955	-1%	347	-4%	291 934	-2%	327	-6%	293 625	1%	312	-5%
Нагорный	292 615	0%	300	7%	291 569	0%	323	8%	283 750	-3%	350	8%	279 422	-2%	334	-5%	280 327	0%	297	-11%	277 850	-1%	308	4%
Орехово-Борисово Северное	262 453	0%	217	2%	262 873	0%	228	5%	258 689	-2%	232	2%	255 247	-1%	236	2%	252 987	-1%	222	-6%	250 128	-1%	217	-2%
Орехово-Борисово Южное	247 287	-1%	281	2%	250 628	1%	335	19%	246 574	-2%	345	3%	245 472	0%	359	4%	243 052	-1%	343	-4%	244 548	1%	362	6%
Царицыно	271 442	-1%	387	5%	270 345	0%	403	4%	265 630	-2%	401	0%	263 722	-1%	392	-2%	259 533	-2%	402	3%	258 229	-1%	369	-8%
Чертаново Северное	274 414	0%	353	5%	274 552	0%	369	5%	268 823	-2%	347	-6%	266 207	-1%	310	-11%	264 021	-1%	269	-13%	263 902	0%	255	-5%
Чертаново Центральное	266 684	-1%	330	1%	266 444	0%	358	8%	262 516	-1%	369	3%	257 128	-2%	356	-4%	253 024	-2%	332	-7%	253 520	0%	300	-10%
Чертаново Южное	258 158	0%	403	10%	255 854	-1%	436	8%	248 888	-3%	432	-1%	244 396	-2%	420	-3%	244 210	0%	413	-2%	243 528	0%	405	-2%



Группа компаний МИЭЛЬ

109004, Москва,
ул. Николаямская, д. 40, стр. 1
телефон: (495) 777 33 77
www.miel.ru

Подготовлено аналитическим центром МИЭЛЬ.
В исследовании не учитывались нерепрезентативные и сомнительные объекты.
Январь 2023
ekaterina.berezhnova@miel.ru

Содержащаяся в настоящем отчёте информация и данные носят исключительно информационный характер. МИЭЛЬ не несёт ответственности за ущерб, причиненный каким-либо лицам в результате действия или отказа от действия на основании сведений, содержащихся в данном отчёте.