

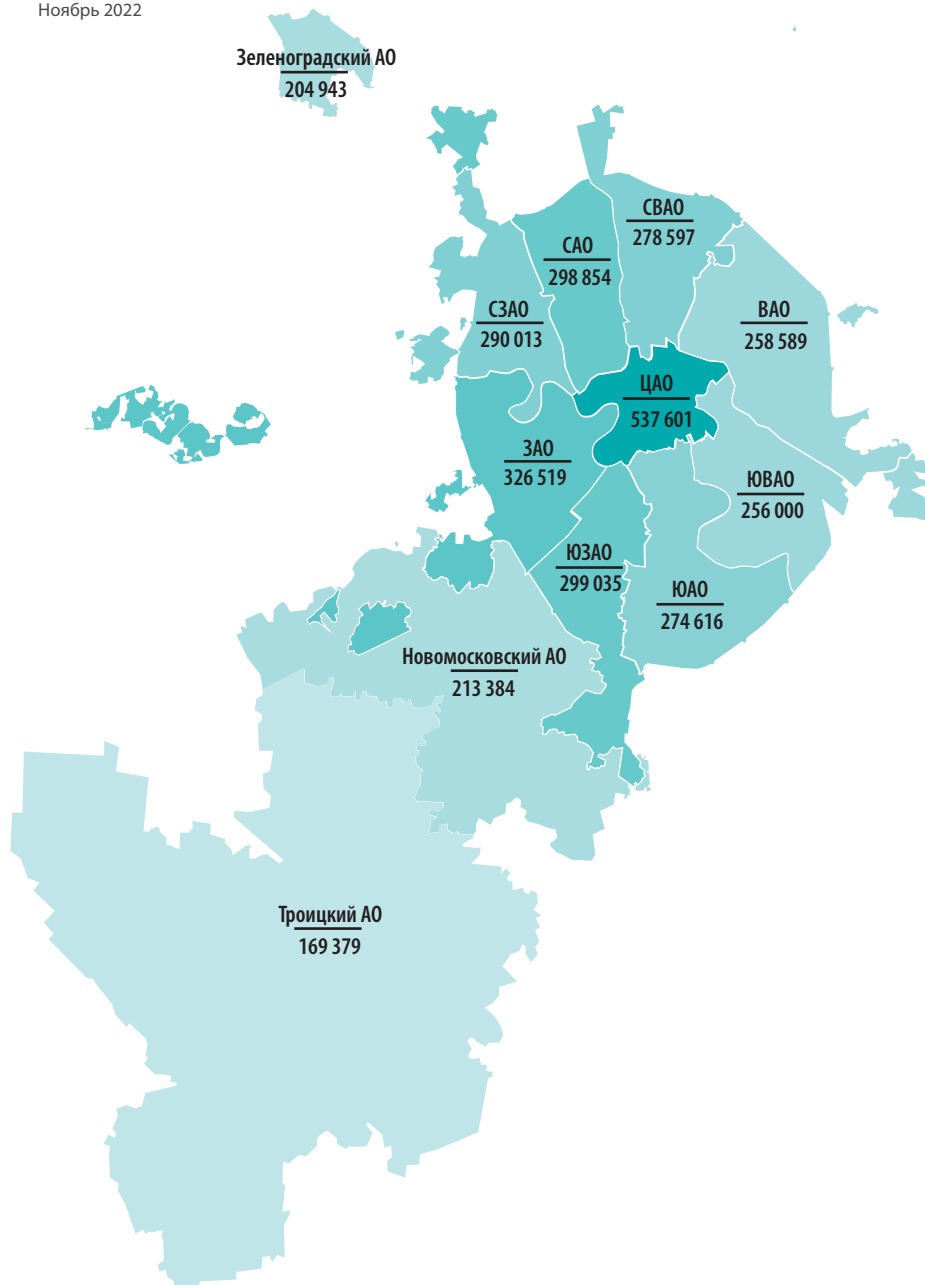


Цены и объем предложения вторичной городской недвижимости в Москве

Ноябрь 2022

ИТОГИ НОЯБРЯ

Средневзвешенная цена предложения за метр квадратный по округам Москвы, Ноябрь 2022



Объем предложения вторичной городской недвижимости в ноябре 2022 года составляет 50,1 тысячи объектов, что на 1% меньше объема предложения октября.

Меньше всего предложений в Новомосковском (снижение на 5%), Зеленоградском (снижение на 4%) и Западном (снижение на 3%) округах. И только в Центральном округе Москвы объем предложения повысился на 1% по сравнению с прошлым месяцем.

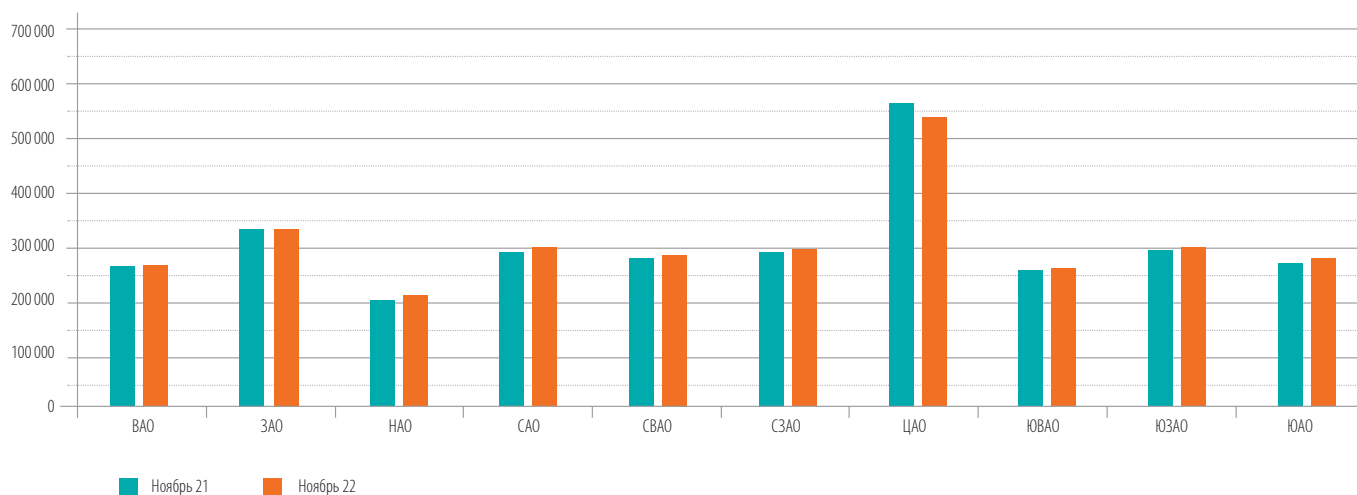
Изменение объема предложения по административным округам Москвы, Ноябрь 2022

Округ	Объем предложения	Изменение
Восточный АО	5411	-2%
Западный АО	5864	-3%
Новомосковский АО	1383	-5%
Северный АО	5135	0%
Северо-Восточный АО	4985	-2%
Северо-Западный АО	3374	0%
Троицкий АО	652	0%
Центральный АО	6518	1%
Юго-Восточный АО	5121	0%
Юго-Западный АО	5673	-2%
Южный АО	5331	-2%
Зеленоградский АО	739	-4%

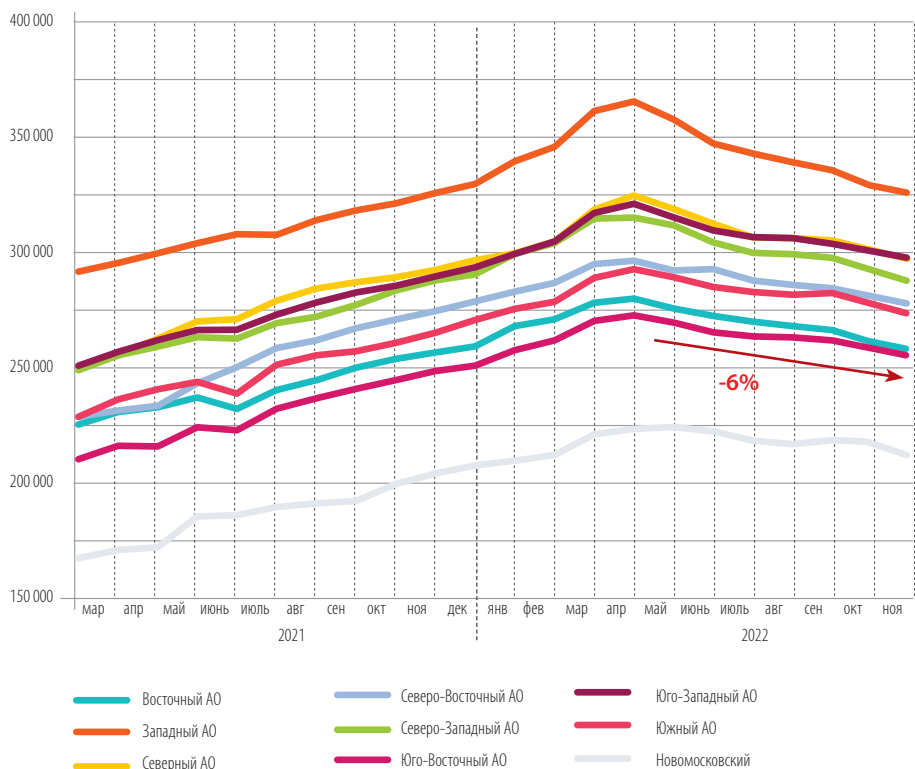
Изменение объема предложения
по административным округам Москвы

	фев. 22		мар 22		апр. 22		май 22		июнь 22		июль 22		август 22		сентябрь 22		октябрь 22		ноябрь 22	
Восточный АО	4 066	9%	3 814	-6%	3 544	-7%	3 839	8%	4 363	14%	4 660	7%	4 854	4%	5 392	11%	5 520	2%	5 411	-2%
Западный АО	4 474	10%	4 342	-3%	3 957	-9%	4 248	7%	4 886	15%	5 282	8%	5 343	1%	5 886	10%	6 034	3%	5 864	-3%
Новомосковский	1 187	17%	1 035	-13%	893	-14%	963	8%	1 088	13%	1 210	11%	1 262	4%	1 442	14%	1 461	1%	1 383	-5%
Северный АО	3 790	10%	3 672	-3%	3 319	-10%	3 715	12%	4 146	12%	4 412	6%	4 509	2%	4 984	11%	5 141	3%	5 135	0%
Северо-Восточный АО	3 808	8%	3 632	-5%	3 131	-14%	3 500	12%	4 008	15%	4 259	6%	4 356	2%	4 848	11%	5 071	5%	4 985	-2%
Северо-Западный АО	2 350	13%	2 221	-5%	2 045	-8%	2 324	14%	2 578	11%	2 799	9%	2 901	4%	3 264	13%	3 390	4%	3 374	0%
Троицкий	462	6%	491	6%	430	-12%	505	17%	558	10%	597	7%	613	3%	649	6%	653	1%	652	0%
Центральный АО	4 969	7%	4 989	0%	4 684	-6%	5 078	8%	5 504	8%	5 763	5%	5 700	-1%	6 098	7%	6 450	6%	6 518	1%
Юго-Восточный АО	3 763	10%	3 548	-6%	3 190	-10%	3 566	12%	4 048	14%	4 381	8%	4 489	2%	4 962	11%	5 129	3%	5 121	0%
Юго-Западный АО	3 960	7%	3 645	-8%	3 243	-11%	3 657	13%	4 314	18%	4 756	10%	4 923	4%	5 460	11%	5 771	6%	5 673	-2%
Южный АО	4 004	14%	3 818	-5%	3 297	-14%	3 710	13%	4 269	15%	4 581	7%	4 833	6%	5 354	11%	5 459	2%	5 331	-2%
Зеленоградский АО	518	13%	542	5%	494	-9%	501	1%	605	21%	664	10%	703	6%	752	7%	772	3%	739	-4%

Изменение цены за квадратный метр относительно уровня ноября 2021 года



Динамика цен выставления
по административным округам Москвы



Динамика средней взвешенной цены предложения
по административным округам Москвы

	апрель 22		май 22		июнь 22		июль 22		август 22		сентябрь 22		октябрь 22		ноябрь 22	
Восточный АО	280 226	1%	275 858	-2%	272 522	-1%	269 981	-1%	268 038	-1%	266 117	-1%	261 889	-2%	258 589	-1%
Западный АО	367 421	1%	359 294	-2%	348 501	-3%	343 913	-1%	340 004	-1%	336 424	-1%	330 307	-2%	326 519	-1%
Новомосковский	224 160	1%	224 951	0%	223 068	-1%	218 829	-2%	217 395	-1%	219 142	1%	218 235	0%	213 384	-2%
Северный АО	327 258	2%	321 220	-2%	314 574	-2%	308 424	-2%	308 093	0%	307 037	0%	301 858	-2%	298 854	-1%
Северо-Восточный АО	297 827	0%	293 393	-1%	294 061	0%	288 946	-2%	286 930	-1%	285 504	0%	281 794	-1%	278 597	-1%
Северо-Западный АО	317 865	0%	314 491	-1%	306 747	-2%	302 029	-2%	301 503	0%	299 742	-1%	295 218	-2%	290 013	-2%
Троицкий	179 428	0%	177 506	-1%	172 695	-3%	173 120	0%	173 426	0%	172 950	0%	171 118	-1%	169 379	-1%
Центральный АО	611 146	-1%	582 476	-5%	561 016	-4%	560 228	0%	556 845	-1%	546 332	-2%	540 295	-1%	537 601	0%
Юго-Восточный АО	273 328	1%	270 055	-1%	265 723	-2%	263 884	-1%	263 479	0%	262 155	-1%	259 166	-1%	256 000	-1%
Юго-Западный АО	324 284	1%	318 190	-2%	312 345	-2%	309 244	-1%	308 834	0%	306 233	-1%	301 532	-2%	299 035	-1%
Южный АО	293 909	1%	290 264	-1%	285 898	-2%	283 666	-1%	282 502	0%	283 202	0%	278 113	-2%	274 616	-1%
Зеленоградский АО	227 738	1%	223 918	-2%	220 590	-1%	216 947	-2%	217 039	0%	213 455	-2%	208 951	-2%	204 943	-2%

ПРИЛОЖЕНИЕ №1

ВОСТОЧНЫЙ АО

	июнь 22				июль 22				август 22				сентябрь 22				октябрь 22				ноябрь 22			
	цена	%	кол-во	%	цена	%	кол-во	%	цена	%	кол-во	%	цена	%	кол-во	%	цена	%	кол-во	%	цена	%	кол-во	%
Богородское	286 916	1%	372	22%	288 431	1%	395	6%	286 254	-1%	394	0%	286 071	0%	443	12%	280 846	-2%	443	0%	276 281	-2%	426	-4%
Вешняки	249 174	0%	350	19%	247 508	-1%	396	13%	251 351	2%	436	10%	248 493	-1%	490	12%	246 435	-1%	477	-3%	245 387	0%	475	0%
Восточное Измайлово	276 168	-2%	188	19%	276 430	0%	207	10%	274 780	-1%	222	7%	270 217	-2%	269	21%	264 651	-2%	272	1%	264 362	0%	257	-6%
Восточный	218 295	-3%	12	-14%	215 395	-1%	23	92%	217 866	1%	22	-4%	210 201	-4%	30	36%	208 269	-1%	35	17%	198 958	-4%	45	29%
Гольяново	253 379	-2%	394	19%	250 872	-1%	445	13%	248 264	-1%	466	5%	244 382	-2%	523	12%	242 448	-1%	558	7%	239 537	-1%	560	0%
Ивановское	242 102	-2%	307	12%	237 764	-2%	318	4%	235 460	-1%	338	6%	236 780	1%	402	19%	232 025	-2%	399	-1%	226 550	-2%	390	-2%
Измайлово	286 050	-2%	340	8%	282 358	-1%	361	6%	281 644	0%	376	4%	274 705	-2%	384	2%	272 109	-1%	383	0%	266 475	-2%	355	-7%
Косино-Ухтомский	241 103	-2%	233	14%	237 535	-1%	216	-7%	235 600	-1%	217	0%	237 287	1%	224	3%	235 128	-1%	240	7%	232 672	-1%	246	2%
Метрогородок	273 803	-1%	127	15%	271 045	-1%	139	9%	268 916	-1%	136	-2%	265 448	-1%	161	18%	261 173	-2%	162	1%	252 158	-3%	153	-6%
Новогиреево	269 163	-1%	242	11%	266 732	-1%	269	11%	264 479	-1%	273	1%	265 186	0%	298	9%	262 053	-1%	314	5%	257 877	-2%	304	-3%
Новокосино	245 731	-1%	185	14%	247 168	1%	202	9%	246 603	0%	218	8%	244 248	-1%	228	5%	241 095	-1%	222	-3%	239 832	-1%	218	-2%
Перово	260 270	-2%	463	16%	259 545	0%	445	-4%	258 210	-1%	471	6%	258 755	0%	523	11%	253 966	-2%	544	4%	248 867	-2%	497	-9%
Преображенское	305 118	-2%	256	12%	298 843	-2%	265	4%	299 909	0%	283	7%	297 763	-1%	301	6%	294 262	-1%	311	3%	293 560	0%	318	2%
Северное Измайлово	268 331	-2%	325	4%	265 901	-1%	351	8%	264 558	-1%	360	3%	263 312	0%	397	10%	255 173	-3%	397	0%	253 934	0%	413	4%
Соколиная Гора	296 737	-2%	351	6%	288 723	-3%	404	15%	284 173	-2%	409	1%	284 296	0%	460	12%	277 457	-2%	471	2%	277 901	0%	467	-1%
Сокольники	355 930	4%	218	20%	354 842	0%	224	3%	343 765	-3%	233	4%	340 025	-1%	259	11%	329 111	-3%	292	13%	323 325	-2%	287	-2%

ЗАПАДНЫЙ АО

	июнь 22				июль 22				август 22				сентябрь 22				октябрь 22				ноябрь 22			
	цена	%	кол-во	%	цена	%	кол-во	%	цена	%	кол-во	%	цена	%	кол-во	%	цена	%	кол-во	%	цена	%	кол-во	%
Внуково	209 887	-3%	58	35%	207 326	-1%	77	33%	204 738	-1%	70	-9%	205 061	0%	74	6%	216 675	6%	71	-4%	210 330	-3%	59	-17%
Дорогомиллово	485 686	-4%	415	14%	490 596	1%	459	11%	479 180	-2%	452	-2%	471 782	-2%	467	3%	462 849	-2%	489	5%	458 374	-1%	490	0%
Крылатское	365 815	-5%	244	27%	356 995	-2%	245	0%	355 093	-1%	265	8%	347 883	-2%	269	2%	342 841	-1%	279	4%	334 332	-2%	275	-1%
Кунцево	327 816	-1%	431	16%	318 349	-3%	489	13%	317 752	0%	506	3%	313 579	-1%	591	17%	306 165	-2%	629	6%	298 171	-3%	621	-1%
Можайский	292 031	-2%	616	19%	288 774	-1%	668	8%	286 608	-1%	687	3%	281 108	-2%	753	10%	275 892	-2%	773	3%	272 108	-1%	729	-6%
Ново-Переделкино	246 260	-3%	210	17%	241 919	-2%	237	13%	242 257	0%	246	4%	242 680	0%	263	7%	238 403	-2%	253	-4%	234 598	-2%	235	-7%
Очаково-Матвеевское	323 698	-5%	490	15%	326 217	1%	515	5%	326 594	0%	589	14%	323 722	-1%	660	12%	313 093	-3%	628	-5%	301 456	-4%	617	-2%
Проспект Вернадского	379 531	-1%	360	8%	382 669	1%	371	3%	379 048	-1%	381	3%	381 218	1%	392	3%	376 537	-1%	395	1%	372 340	-1%	396	0%
Раменки	415 143	-4%	655	11%	402 555	-3%	682	4%	404 469	0%	616	-10%	398 756	-1%	699	13%	390 387	-2%	733	5%	388 439	0%	739	1%
Солнцево	255 952	-2%	355	15%	253 647	-1%	359	1%	251 895	-1%	357	-1%	251 919	0%	412	15%	248 528	-1%	437	6%	247 302	0%	412	-6%
Тропарево-Никулино	337 212	0%	359	17%	333 543	-1%	446	24%	333 160	0%	462	4%	332 662	0%	498	8%	325 151	-2%	502	1%	318 605	-2%	464	-8%
Филевский Парк	369 008	-2%	312	9%	358 184	-3%	308	-1%	345 375	-4%	289	-6%	350 988	2%	328	13%	341 857	-3%	349	6%	337 474	-1%	362	4%
Фили-Давыдково	348 226	0%	381	16%	345 947	-1%	426	12%	342 199	-1%	423	-1%	341 433	0%	480	13%	336 479	-1%	496	3%	332 690	-1%	465	-6%

НОВОМОСКОВСКИЙ АО

добавились дорогие квартиры — первичная продажа вторички

	июнь 22				июль 22				август 22				сентябрь 22				октябрь 22				ноябрь 22			
	цена	%	кол-во	%	цена	%	кол-во	%	цена	%	кол-во	%	цена	%	кол-во	%	цена	%	кол-во	%	цена	%	кол-во	%
Внуковское	260 158	-1%	189	10%	257 783	-1%	198	5%	254 732	-1%	199	1%	251 383	-1%	215	8%	243 980	-3%	202	-6%	243 737	0%	167	-17%
Воскресенское	195 985	4%	43	43%	197 973	1%	44	2%	192 087	-3%	47	7%	191 128	0%	57	21%	193 543	1%	58	2%	181 579	-6%	56	-3%
Десеновское	218 816	-2%	167	7%	217 869	0%	194	16%	218 707	0%	217	12%	217 550	-1%	247	14%	212 329	-2%	274	11%	208 687	-2%	274	0%
Кокошкино	189 838	-1%	41	14%	185 121	-2%	47	15%	187 366	1%	42	-11%	183 994	-2%	54	29%	186 313	1%	50	-7%	184 936	-1%	51	2%
Марушкинское	186 062	-2%	44	16%	187 334	1%	55	25%	187 075	0%	59	7%	184 892	-1%	56	-5%	174 901	-5%	41	-27%	170 398	-3%	44	7%
Московский	265 060	5%	29	4%	265 636	0%	39	34%	250 818	-6%	39	0%	245 406	-2%	37	-5%	231 885	-6%	33	-11%	216 017	-7%	25	-24%
Мосрентген	227 853	2%	52	2%	222 846	-2%	66	27%	222 011	0%	63	-5%	220 976	0%	67	6%	217 125	-2%	62	-7%	206 626	-5%	47	-24%
Рязановское	201 291	-2%	96	16%	197 794	-2%	117	22%	204 326	3%	123	5%	203 635	0%	138	12%	197 692	-3%	126	-9%	204 642	4%	142	13%
Сосенское	248 591	0%	191	16%	240 002	-3%	172	-10%	240 722	0%	169	-2%	250 220	4%	256	51%	250 109	0%	343	34%	244 055	-2%	319	-7%
Филимонковское	187 457	0%	59	7%	188 813	1%	66	12%	186 169	-1%	58	-12%	186 755	0%	64	10%	177 790	-5%	52	-19%	166 145	-7%	54	4%
Щербинка	198 805	-1%	177	18%	197 214	-1%	212	20%	194 657	-1%	246	16%	195 384	0%	251	2%	193 690	-1%	220	-12%	191 819	-1%	204	-7%

ПРИЛОЖЕНИЕ №1

СЕВЕРНЫЙ АО

	июль 22				июль 22				август 22				сентябрь 22				сентябрь 22				ноябрь 22			
	цена	%	кол-во	%	цена	%	кол-во	%	цена	%	кол-во	%	цена	%	кол-во	%	цена	%	кол-во	%	цена	%	кол-во	%
Аэропорт	349 541	-3%	307	4%	348 219	0%	295	-4%	347 164	0%	306	4%	350 154	1%	350	14%	350 154	1%	350	14%	339 902	-1%	372	-4%
Беговой	375 652	0%	219	17%	366 801	-2%	235	7%	368 328	0%	224	-5%	373 914	2%	249	11%	373 914	2%	249	11%	368 888	0%	269	2%
Бескудниковский	287 834	-2%	222	22%	283 712	-1%	251	13%	281 999	-1%	270	8%	281 242	0%	298	10%	281 242	0%	298	10%	276 176	0%	247	-17%
Войковский	328 558	-3%	254	9%	322 725	-2%	284	12%	318 044	-1%	273	-4%	316 565	0%	329	21%	316 565	0%	329	21%	313 293	-1%	351	1%
Восточное Дегунино	259 006	-2%	193	18%	257 525	-1%	212	10%	251 703	-2%	210	-1%	251 882	0%	230	10%	251 882	0%	230	10%	242 572	-1%	249	-1%
Головинский	292 274	-2%	341	13%	291 180	0%	373	9%	290 783	0%	357	-4%	286 885	-1%	409	15%	286 885	-1%	409	15%	273 965	-1%	419	0%
Дмитровский	250 394	-3%	230	21%	247 237	-1%	257	12%	248 519	1%	241	-6%	249 027	0%	252	5%	249 027	0%	252	5%	240 560	-3%	274	1%
Западное Дегунино	272 644	-2%	321	14%	267 623	-2%	334	4%	268 562	0%	335	0%	271 067	1%	395	18%	271 067	1%	395	18%	260 112	-3%	379	2%
Коптево	290 255	-2%	322	7%	283 003	-2%	351	9%	284 187	0%	387	10%	279 210	-2%	444	15%	279 210	-2%	444	15%	271 059	-1%	417	-6%
Левобережный	315 982	-1%	148	1%	309 359	-2%	166	12%	305 248	-1%	174	5%	305 046	0%	201	16%	305 046	0%	201	16%	296 585	-2%	211	9%
Молжаниновский	182 079	2%	60	40%	180 046	-1%	59	-2%	175 033	-3%	57	-3%	180 278	3%	57	0%	180 278	3%	57	0%	167 083	-5%	43	-20%
Савеловский	333 051	-2%	262	14%	330 859	-1%	262	0%	328 140	-1%	265	1%	330 561	1%	296	12%	330 561	1%	296	12%	322 614	0%	295	-7%
Сокол	365 370	2%	230	14%	362 812	-1%	247	7%	363 166	0%	270	9%	364 080	0%	301	11%	364 080	0%	301	11%	342 241	-3%	368	13%
Тимирязевский	337 600	-3%	287	6%	312 007	-8%	271	-6%	312 098	0%	282	4%	309 877	-1%	302	7%	309 877	-1%	302	7%	298 092	-1%	335	2%
Ховрино	285 485	-1%	332	9%	283 706	-1%	374	13%	281 801	-1%	383	2%	276 786	-2%	410	7%	276 786	-2%	410	7%	268 153	-1%	436	2%
Хорошевский	378 975	-2%	418	9%	373 186	-2%	441	6%	372 492	0%	475	8%	372 018	0%	461	-3%	372 018	0%	461	-3%	362 517	-1%	470	7%

СЕВЕРО-ВОСТОЧНЫЙ АО

	июль 22				июль 22				август 22				сентябрь 22				октябрь 22				ноябрь 22			
	цена	%	кол-во	%	цена	%	кол-во	%	цена	%	кол-во	%	цена	%	кол-во	%	цена	%	кол-во	%	цена	%	кол-во	%
Алексеевский	344 942	-1%	245	16%	345 358	0%	250	2%	345 567	0%	271	8%	345 555	0%	310	14%	340 674	-1%	345	11%	334 789	-2%	340	-1%
Алтуфьевский	255 250	-1%	137	14%	255 113	0%	143	4%	252 256	-1%	148	3%	252 765	0%	159	7%	262 800	4%	191	20%	262 216	0%	167	-13%
Бабушкинский	273 763	-4%	243	10%	272 708	0%	274	13%	275 451	1%	269	-2%	277 491	1%	320	19%	272 226	-2%	342	7%	271 203	0%	330	-4%
Бибирево	251 804	-2%	274	10%	247 527	-2%	321	17%	247 134	0%	363	13%	247 573	0%	405	12%	243 505	-2%	410	1%	238 812	-2%	400	-2%
Бутырский	314 344	-1%	218	20%	309 019	-2%	256	17%	308 013	0%	235	-8%	306 393	-1%	240	2%	302 298	-1%	245	2%	299 840	-1%	257	5%
Лианозово	273 111	1%	172	18%	266 493	-2%	162	-6%	260 491	-2%	154	-5%	257 877	-1%	181	18%	254 680	-1%	185	2%	253 786	0%	198	7%
Лосиноостровский	265 734	-2%	283	22%	264 029	-1%	312	10%	262 126	-1%	318	2%	261 218	0%	352	11%	257 321	-1%	343	-3%	250 057	-3%	340	-1%
Марфино	326 111	1%	245	13%	316 668	-3%	267	9%	319 296	1%	245	-8%	328 002	3%	255	4%	319 894	-2%	251	-2%	311 645	-3%	243	-3%
Марьяна Роща	366 298	-1%	288	35%	361 394	-1%	319	11%	359 599	0%	310	-3%	354 244	-1%	339	9%	342 738	-3%	353	4%	343 021	0%	347	-2%
Останкинский	360 028	4%	291	25%	338 330	-6%	281	-3%	334 606	-1%	281	0%	331 504	-1%	308	10%	327 184	-1%	366	19%	323 947	-1%	334	-9%
Отрадное	269 924	-2%	466	8%	269 393	0%	485	4%	267 150	-1%	494	2%	265 222	-1%	564	14%	262 164	-1%	583	3%	257 637	-2%	570	-2%
Ростокино	324 943	7%	146	9%	312 643	-4%	144	-1%	303 865	-3%	152	6%	301 848	-1%	172	13%	295 806	-2%	170	-1%	295 796	0%	186	9%
Свиблово	304 401	-1%	162	19%	303 061	0%	153	-6%	300 347	-1%	156	2%	301 932	1%	162	4%	295 382	-2%	188	16%	292 276	-1%	188	0%
Северное Медведково	277 050	0%	266	8%	270 627	-2%	280	5%	270 491	0%	303	8%	268 024	-1%	331	9%	265 251	-1%	349	5%	262 201	-1%	332	-5%
Северный	252 547	-1%	111	19%	255 707	1%	125	13%	253 080	-1%	126	1%	253 871	0%	166	32%	248 480	-2%	167	1%	245 779	-1%	166	-1%
Южное Медведково	275 960	-1%	205	11%	273 303	-1%	220	7%	275 068	1%	251	14%	270 772	-2%	269	7%	263 844	-3%	259	-4%	266 265	1%	279	8%
Ярославский	241 771	-2%	256	2%	240 252	-1%	267	4%	241 410	0%	280	5%	240 144	-1%	315	13%	236 970	-1%	324	3%	233 525	-1%	308	-5%

СЕВЕРО-ЗАПАДНЫЙ АО

	июль 22				июль 22				август 22				сентябрь 22				октябрь 22				ноябрь 22			
	цена	%	кол-во	%	цена	%	кол-во	%	цена	%	кол-во	%	цена	%	кол-во	%	цена	%	кол-во	%	цена	%	кол-во	%
Куркино	289 808	-2%	164	9%	294 131	1%	170	4%	295 479	0%	157	-8%	294 561	0%	198	26%	291 172	-1%	194	-2%	282 144	-3%	190	-2%
Митино	267 597	-3%	419	11%	265 372	-1%	457	9%	263 944	-1%	480	5%	261 278	-1%	545	14%	255 807	-2%	547	0%	250 992	-2%	551	1%
Покровское-Стрешнево	323 604	-7%	262	8%	320 818	-1%	282	8%	317 041	-1%	320	13%	323 909	2%	345	8%	316 298	-2%	392	14%	309 076	-2%	401	2%
Северное Тушино	286 207	-1%	347	17%	282 265	-1%	396	14%	277 350	-2%	385	-3%	274 958	-1%	419	9%	269 151	-2%	451	8%	265 902	-1%	421	-7%
Строгино	297 569	-1%	228	7%	296 463	0%	261	14%	295 033	0%	285	9%	292 122	-1%	334	17%	288 591	-1%	330	-1%	284 368	-1%	323	-2%
Хорошево-Мневники	350 298	-1%	622	12%	342 037	-2%	650	5%	342 436	0%	665	2%	337 514	-1%	736	11%	336 391	0%	744	1%	330 842	-2%	739	-1%
Щукино	322 945	-3%	265	3%	318 072	-2%	300	13%	321 586	1%	321	7%	321 452	0%	361	12%	314 601	-2%	393	9%	304 523	-3%	375	-5%
Южное Тушино	279 459	-1%	271	19%	271 134	-3%	283	4%	271 908	0%	288	2%	271 961	0%	326	13%	265 050	-3%	339	4%	267 853	1%	374	10%

ПРИЛОЖЕНИЕ №1

ЦЕНТРАЛЬНЫЙ АО

	июнь 22				июль 22				август 22				сентябрь 22				октябрь 22				ноябрь 22			
	цена	%	кол-во	%	цена	%	кол-во	%	цена	%	кол-во	%	цена	%	кол-во	%	цена	%	кол-во	%	цена	%	кол-во	%
Арбат	712 817	-3%	360	9%	714 842	0%	361	0%	708 963	-1%	345	-4%	701 183	-1%	369	7%	696 522	-1%	359	-3%	680 860	-2%	388	8%
Басманный	463 808	0%	647	7%	461 228	-1%	713	10%	450 905	-2%	696	-2%	452 617	0%	764	10%	448 663	-1%	817	7%	445 910	-1%	817	0%
Замоскворечье	526 862	-2%	308	12%	521 648	-1%	324	5%	516 984	-1%	322	-1%	514 147	-1%	348	8%	518 321	1%	375	8%	511 825	-1%	373	-1%
Красносельский	465 459	-3%	288	4%	462 168	-1%	317	10%	456 443	-1%	296	-7%	442 562	-3%	316	7%	434 759	-2%	321	2%	437 011	1%	323	1%
Мещанский	472 839	-2%	432	16%	464 153	-2%	452	5%	462 162	0%	434	-4%	452 183	-2%	477	10%	442 272	-2%	463	-3%	437 065	-1%	467	1%
Пресненский	573 769	-4%	1095	10%	566 199	-1%	1116	2%	570 766	1%	1091	-2%	559 253	-2%	1161	6%	563 101	1%	1256	8%	560 424	0%	1287	2%
Таганский	420 370	-2%	498	3%	417 849	-1%	528	6%	414 021	-1%	560	6%	415 892	0%	621	11%	427 625	3%	754	21%	419 140	-2%	727	-4%
Тверской	583 382	-5%	837	10%	590 402	1%	883	5%	584 466	-1%	870	-1%	568 384	-3%	912	5%	561 236	-1%	921	1%	567 281	1%	903	-2%
Хамовники	695 796	-5%	816	7%	711 943	2%	850	4%	704 252	-1%	870	2%	690 905	-2%	915	5%	676 315	-2%	963	5%	663 381	-2%	994	3%
Якиманка	613 727	-5%	223	3%	627 317	2%	219	-2%	637 496	2%	216	-1%	625 235	-2%	215	0%	596 018	-5%	221	3%	593 257	0%	239	8%

ЮГО-ВОСТОЧНЫЙ АО

	июнь 22				июль 22				август 22				сентябрь 22				октябрь 22				ноябрь 22			
	цена	%	кол-во	%	цена	%	кол-во	%	цена	%	кол-во	%	цена	%	кол-во	%	цена	%	кол-во	%	цена	%	кол-во	%
Выхино-Жулебино	248 201	-2%	556	5%	246 452	-1%	591	6%	248 086	1%	591	0%	242 548	-2%	648	10%	240 106	-1%	702	8%	239 224	0%	660	-6%
Кузьминки	271 338	-1%	452	12%	268 230	-1%	501	11%	268 428	0%	495	-1%	264 940	-1%	539	9%	264 071	0%	535	-1%	258 341	-2%	541	1%
Лефортово	318 421	-2%	268	15%	317 153	0%	307	15%	320 636	1%	313	2%	314 396	-2%	373	19%	312 257	-1%	374	0%	312 999	0%	354	-5%
Люблино	259 661	-1%	567	15%	258 444	0%	597	5%	256 507	-1%	636	7%	253 896	-1%	691	9%	251 077	-1%	738	7%	247 768	-1%	802	9%
Марьино	260 300	-2%	611	15%	257 118	-1%	685	12%	256 225	0%	700	2%	254 548	-1%	779	11%	252 364	-1%	836	7%	249 048	-1%	795	-5%
Некрасовка	214 360	-1%	274	38%	213 862	0%	285	4%	212 040	-1%	289	1%	211 442	0%	316	9%	207 613	-2%	320	1%	206 886	0%	332	4%
Нижегородский	291 146	0%	206	10%	288 802	-1%	220	7%	287 031	-1%	223	1%	291 613	2%	236	6%	288 414	-1%	230	-3%	287 587	0%	207	-10%
Печатники	258 232	-1%	201	18%	258 445	0%	205	2%	257 445	0%	246	20%	256 616	0%	253	3%	249 477	-3%	252	0%	251 239	1%	287	14%
Рязанский	265 202	-3%	298	16%	262 951	-1%	333	12%	260 556	-1%	335	1%	255 924	-2%	367	10%	251 834	-2%	387	5%	250 861	0%	378	-2%
Текстильщики	263 064	-1%	287	19%	260 971	-1%	300	5%	262 043	0%	304	1%	262 578	0%	329	8%	257 411	-2%	348	6%	252 808	-2%	335	-4%
Южнопортовый	308 255	-2%	289	9%	305 449	-1%	300	4%	309 202	1%	299	0%	315 653	2%	362	21%	311 307	-1%	378	4%	307 300	-1%	356	-6%
Капотня	235 015	8%	39	-26%	233 336	-1%	57	46%	213 700	-8%	58	2%	212 978	0%	69	19%	207 723	-2%	29	-58%	224 066	8%	74	155%

ЮГО-ЗАПАДНЫЙ АО

	июнь 22				июль 22				август 22				сентябрь 22				октябрь 22				ноябрь 22			
	цена	%	кол-во	%	цена	%	кол-во	%	цена	%	кол-во	%	цена	%	кол-во	%	цена	%	кол-во	%	цена	%	кол-во	%
Академический	347 764	0%	396	21%	344 927	-1%	405	2%	345 727	0%	417	3%	345 487	0%	432	4%	340 959	-1%	439	2%	334 838	-2%	463	5%
Гагаринский	409 059	-2%	307	6%	411 460	1%	322	5%	406 999	-1%	328	2%	402 479	-1%	370	13%	393 099	-2%	391	6%	386 588	-2%	398	2%
Зюзино	306 535	-2%	340	16%	304 208	-1%	369	9%	304 637	0%	391	6%	305 322	0%	439	12%	298 493	-2%	451	3%	292 910	-2%	445	-1%
Коньково	303 786	-2%	408	21%	305 051	0%	463	13%	303 016	-1%	472	2%	298 718	-1%	534	13%	294 934	-1%	555	4%	291 337	-1%	556	0%
Котловка	307 570	-3%	200	16%	307 428	0%	222	11%	308 491	0%	227	2%	304 769	-1%	240	6%	301 021	-1%	287	20%	296 289	-2%	298	4%
Ломоносовский	373 351	-3%	366	23%	370 671	-1%	390	7%	371 730	0%	400	3%	365 524	-2%	448	12%	358 910	-2%	500	12%	354 745	-1%	502	0%
Обручевский	355 781	-2%	309	17%	348 627	-2%	366	18%	348 717	0%	364	-1%	347 744	0%	426	17%	341 106	-2%	455	7%	334 542	-2%	433	-5%
Северное Бутово	258 438	-1%	234	23%	255 656	-1%	264	13%	256 943	1%	247	-6%	251 864	-2%	270	9%	248 766	-1%	299	11%	248 988	0%	283	-5%
Теплый Стан	294 470	-2%	366	20%	287 268	-2%	406	11%	287 066	0%	418	3%	283 288	-1%	466	11%	280 106	-1%	468	0%	280 602	0%	463	-1%
Черемушки	328 752	-1%	468	14%	327 538	0%	509	9%	328 172	0%	557	9%	325 966	-1%	607	9%	323 300	-1%	643	6%	321 740	0%	627	-2%
Южное Бутово	232 581	-1%	606	19%	230 697	-1%	676	12%	229 306	-1%	698	3%	228 741	0%	798	14%	224 775	-2%	842	6%	221 596	-1%	783	-7%
Ясенево	270 208	-1%	314	20%	268 923	0%	364	16%	268 893	0%	404	11%	267 124	-1%	430	6%	260 282	-3%	441	3%	256 757	-1%	422	-4%

ПРИЛОЖЕНИЕ №1

ЮЖНЫЙ АО

	июнь 22				июль 22				август 22				сентябрь 22				октябрь 22				ноябрь 22			
	цена	%	кол-во	%	цена	%	кол-во	%	цена	%	кол-во	%	цена	%	кол-во	%	цена	%	кол-во	%	цена	%	кол-во	%
Бирюлёво Восточное	234 601	-2%	244	4%	233 094	-1%	297	22%	230 620	-1%	316	6%	228 155	-1%	325	3%	222 340	-3%	330	2%	219 646	-1%	334	1%
Бирюлёво Западное	225 165	-2%	190	24%	221 480	-2%	210	11%	228 413	3%	245	17%	228 349	0%	272	11%	221 670	-3%	248	-9%	219 116	-1%	256	3%
Братеево	266 711	-1%	208	12%	259 840	-3%	229	10%	258 933	0%	223	-3%	256 039	-1%	231	4%	250 414	-2%	243	5%	247 261	-1%	240	-1%
Даниловский	375 978	1%	437	1%	373 546	-1%	488	12%	371 912	0%	510	5%	377 482	1%	580	14%	372 474	-1%	607	5%	372 700	0%	594	-2%
Донской	373 809	0%	191	8%	377 782	1%	194	2%	379 625	0%	216	11%	375 618	-1%	267	24%	360 350	-4%	277	4%	349 145	-3%	266	-4%
Зябликово	256 476	-1%	218	7%	251 948	-2%	222	2%	251 942	0%	240	8%	249 493	-1%	286	19%	245 947	-1%	298	4%	244 916	0%	302	1%
Москворечье-Сабурово	276 197	1%	160	22%	276 113	0%	191	19%	270 107	-2%	213	12%	267 420	-1%	248	16%	263 721	-1%	244	-2%	261 608	-1%	226	-7%
Нагатино-Садовники	300 330	-1%	283	15%	299 343	0%	288	2%	298 595	0%	316	10%	294 790	-1%	352	11%	287 197	-3%	374	6%	285 981	0%	359	-4%
Нагатинский Затон	307 571	-1%	276	15%	308 625	0%	293	6%	305 796	-1%	283	-3%	307 668	1%	341	20%	302 419	-2%	362	6%	297 955	-1%	347	-4%
Нагорный	297 657	-1%	270	26%	293 538	-1%	281	4%	292 615	0%	300	7%	291 569	0%	323	8%	283 750	-3%	350	8%	279 422	-2%	334	-5%
Орехово-Борисово Северное	268 032	-2%	206	22%	263 049	-2%	213	3%	262 453	0%	217	2%	262 873	0%	228	5%	258 689	-2%	232	2%	255 247	-1%	236	2%
Орехово-Борисово Южное	254 143	-1%	276	31%	249 847	-2%	275	0%	247 287	-1%	281	2%	250 628	1%	335	19%	246 574	-2%	345	3%	245 472	0%	359	4%
Царицыно	274 878	-1%	358	23%	273 273	-1%	370	3%	271 442	-1%	387	5%	270 345	0%	403	4%	265 630	-2%	401	0%	263 722	-1%	392	-2%
Чертаново Северное	276 937	-1%	332	18%	274 748	-1%	336	1%	274 414	0%	353	5%	274 552	0%	369	5%	268 823	-2%	347	-6%	266 207	-1%	310	-11%
Чертаново Центральное	267 321	-2%	289	13%	268 642	0%	327	13%	266 684	-1%	330	1%	266 444	0%	358	8%	262 516	-1%	369	3%	257 128	-2%	356	-4%
Чертаново Южное	259 769	-3%	331	18%	258 444	-1%	367	11%	258 158	0%	403	10%	255 854	-1%	436	8%	248 888	-3%	432	-1%	244 396	-2%	420	-3%



Группа компаний МИЭЛЬ

109004, Москва,
ул. Николаямская, д. 40, стр. 1
телефон: (495) 777 33 77
www.miel.ru

Подготовлено аналитическим центром МИЭЛЬ.
В исследовании не учитывались нерепрезентативные и сомнительные объекты.
Ноябрь 2022
ekaterina.berezhnova@miel.ru

Содержащаяся в настоящем отчёте информация и данные носят исключительно информационный характер. МИЭЛЬ не несёт ответственности за ущерб, причиненный каким-либо лицам в результате действия или отказа от действия на основании сведений, содержащихся в данном отчёте.