

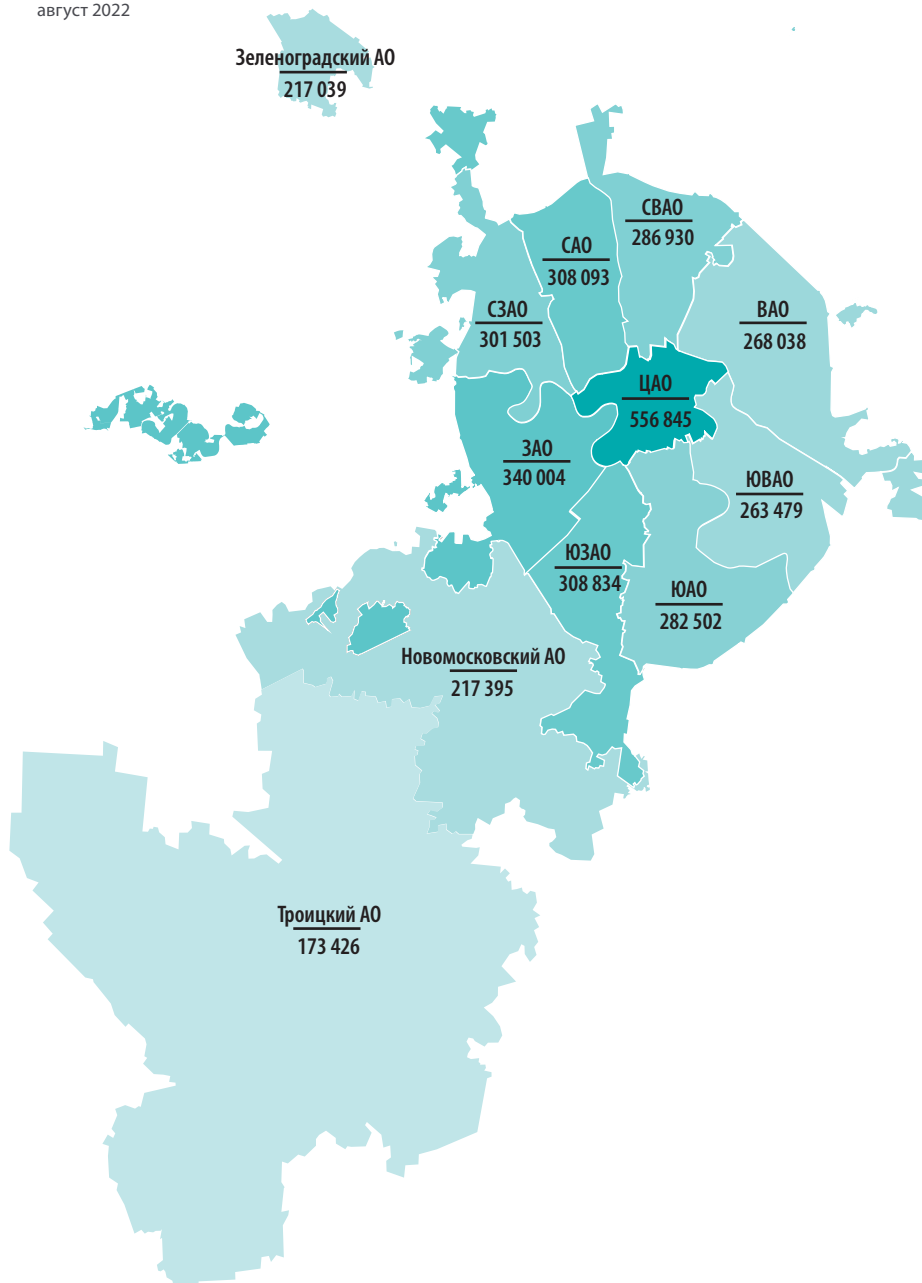


Цены и объем предложения вторичной городской недвижимости в Москве

Август 2022

ИТОГИ АВГУСТА

Средневзвешенная цена предложения за метр квадратный по округам Москвы, август 2022



Объем предложения вторичной городской недвижимости в августе 2022 года составляет почти 44,5 тысячи объектов, что на 3% больше объема предложения июля. Средний рост по административным округам составил 3%. Наименьший рост в Западном округе: 1%, наибольший рост в Южном и Зеленоградском: по 6%. Только в одном из округов (Центральном) произошло снижение объема на 1%.

Если сравнивать с августом 2021 г., то текущий объем предложения выше на 18% (август 2021 г. – 37,6 тыс.) и сопоставим с уровнем июля-августа 2020 г. (44,8 и 43,8 тыс., соответственно).

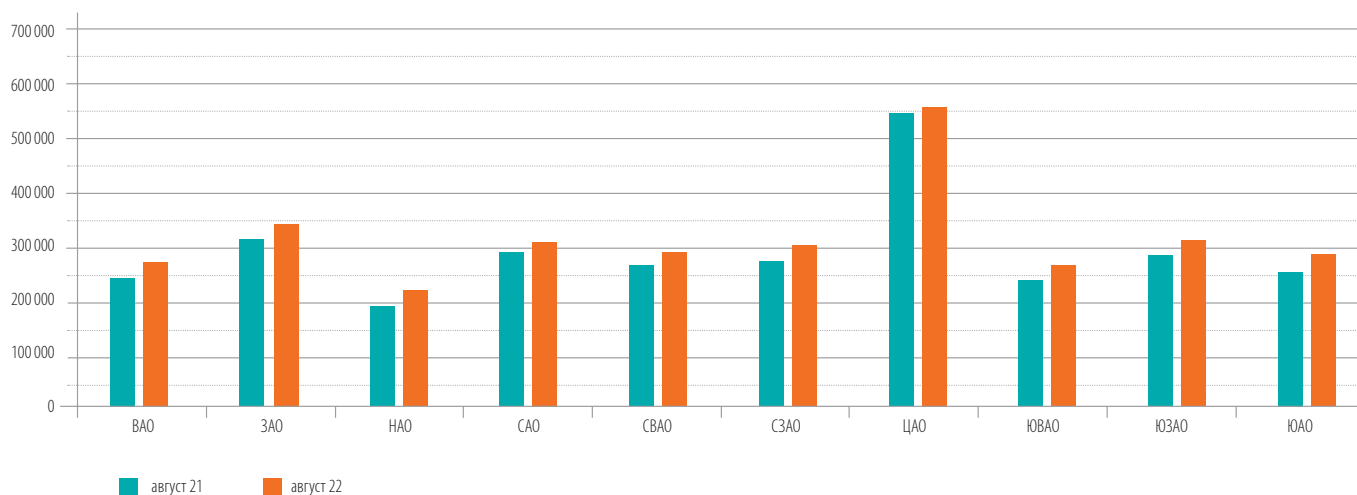
Изменение объема предложения по административным округам Москвы, август 2022

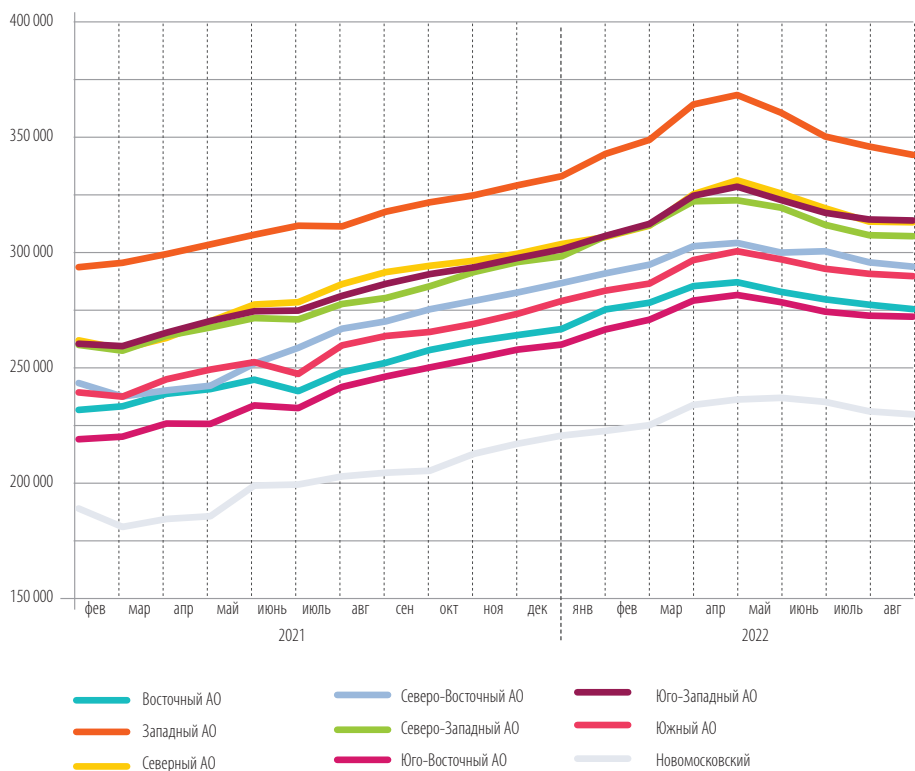
Округ	Объем предложения	Изменение
Восточный АО	4854	4%
Западный АО	5343	1%
Новомосковский АО	1262	4%
Северный АО	4509	2%
Северо-Восточный АО	4356	2%
Северо-Западный АО	2901	4%
Троицкий АО	613	3%
Центральный АО	5700	-1%
Юго-Восточный АО	4489	2%
Юго-Западный АО	4923	4%
Южный АО	4833	6%

Изменение объема предложения
по административным округам Москвы

	ноя. 21		дек. 21		январ. 22		фев. 22		мар. 22		апр. 22		май 22		июнь 22		июль 22		август 22	
Восточный АО	4 287	-1%	4 143	-3%	3 736	-10%	4 066	9%	3 814	-6%	3 544	-7%	3 839	8%	4 363	14%	4 660	7%	4 854	4%
Западный АО	4 565	-5%	4 438	-3%	4 084	-8%	4 474	10%	4 342	-3%	3 957	-9%	4 248	7%	4 886	15%	5 282	8%	5 343	1%
Новомосковский	1 255	7%	1 214	-3%	1 018	-16%	1 187	17%	1 035	-13%	893	-14%	963	8%	1 088	13%	1 210	11%	1 262	4%
Северный АО	3 838	-3%	3 729	-3%	3 454	-7%	3 790	10%	3 672	-3%	3 319	-10%	3 715	12%	4 146	12%	4 412	6%	4 509	2%
Северо-Восточный АО	3 956	-5%	3 794	-4%	3 524	-7%	3 808	8%	3 632	-5%	3 131	-14%	3 500	12%	4 008	15%	4 259	6%	4 356	2%
Северо-Западный АО	2 434	-4%	2 334	-4%	2 076	-11%	2 350	13%	2 221	-5%	2 045	-8%	2 324	14%	2 578	11%	2 799	9%	2 901	4%
Троицкий	476	-11%	465	-2%	435	-6%	462	6%	491	6%	430	-12%	505	17%	558	10%	597	7%	613	3%
Центральный АО	5 276	-8%	5 051	-4%	4 645	-8%	4 969	7%	4 989	0%	4 684	-6%	5 078	8%	5 504	8%	5 763	5%	5 700	-1%
Юго-Восточный АО	3 936	-3%	3 787	-4%	3 421	-10%	3 763	10%	3 548	-6%	3 190	-10%	3 566	12%	4 048	14%	4 381	8%	4 489	2%
Юго-Западный АО	4 211	-3%	4 120	-2%	3 707	-10%	3 960	7%	3 645	-8%	3 243	-11%	3 657	13%	4 314	18%	4 756	10%	4 923	4%
Южный АО	3 965	-7%	3 864	-3%	3 497	-9%	4 004	14%	3 818	-5%	3 297	-14%	3 710	13%	4 269	15%	4 581	7%	4 833	6%
Зеленоградский АО	455	-3%			458		518	13%	542	5%	494	-9%	501	1%	605	21%	664	10%	703	6%

Изменение цены за квадратный метр относительно уровня августа 2021 года





Динамика средней взвешенной цены предложения по административным округам Москвы

	январь 22		февраль 22		март 22		апрель 22		май 22		июнь 22		июль 22		август 22	
Восточный АО	267 947	3%	270 974	1%	278 464	3%	280 226	1%	275 858	-2%	272 522	-1%	269 981	-1%	268 038	-1%
Западный АО	340 527	3%	346 948	2%	363 086	5%	367 421	1%	359 294	-2%	348 501	-3%	343 913	-1%	340 004	-1%
Новомосковский	209 952	1%	212 582	1%	221 725	4%	224 160	1%	224 951	0%	223 068	-1%	218 829	-2%	217 395	-1%
Северный АО	301 308	1%	306 540	2%	320 969	5%	327 258	2%	321 220	-2%	314 574	-2%	308 424	-2%	308 093	0%
Северо-Восточный АО	283 949	2%	287 890	1%	296 365	3%	297 827	0%	293 393	-1%	294 061	0%	288 946	-2%	286 930	-1%
Северо-Западный АО	301 532	3%	306 505	2%	317 478	4%	317 865	0%	314 491	-1%	306 747	-2%	302 029	-2%	301 503	0%
Троицкий	170 211		174 860	3%	179 454	3%	179 428	0%	177 506	-1%	172 695	-3%	173 120	0%	173 426	0%
Центральный АО	566 412	2%	581 480	3%	614 650	6%	611 146	-1%	582 476	-5%	561 016	-4%	560 228	0%	556 845	-1%
Юго-Восточный АО	257 688	3%	262 052	2%	270 818	3%	273 328	1%	270 055	-1%	265 723	-2%	263 884	-1%	263 479	0%
Юго-Западный АО	301 753	2%	307 307	2%	320 210	4%	324 284	1%	318 190	-2%	312 345	-2%	309 244	-1%	308 834	0%
Южный АО	276 060	2%	279 254	1%	289 946	4%	293 909	1%	290 264	-1%	285 898	-2%	283 666	-1%	282 502	0%
Зеленоградский АО	221 736	2%	223 597	1%	226 435	1%	227 738	1%	223 918	-2%	220 590	-1%	216 947	-2%	217 039	0%

ПРИЛОЖЕНИЕ №1

ВОСТОЧНЫЙ АО

	март 22				апрель 22				май 22				июнь 22				июль 22				август 22			
	цена	%	кол-во	%	цена	%	кол-во	%	цена	%	кол-во	%	цена	%	кол-во	%	цена	%	кол-во	%	цена	%	кол-во	%
Богородское	281 203	2%	276	-20%	284 857	1%	252	-9%	283 364	-1%	306	21%	286 916	1%	372	22%	288 431	1%	395	6%	286 254	-1%	394	0%
Вешняки	250 281	3%	309	3%	254 120	2%	269	-13%	250 228	-2%	295	10%	249 174	0%	350	19%	247 508	-1%	396	13%	251 351	2%	436	10%
Восточное Измайлово	288 838	3%	168	-5%	286 546	-1%	147	-13%	281 642	-2%	158	7%	276 168	-2%	188	19%	276 430	0%	207	10%	274 780	-1%	222	7%
Восточный	208 174	3%	16	-16%	222 443	7%	15	-6%	225 365	1%	14	-7%	218 295	-3%	12	-14%	215 395	-1%	23	92%	217 866	1%	22	-4%
Гольяново	260 647	3%	338	-18%	263 619	1%	315	-7%	259 015	-2%	331	5%	253 379	-2%	394	19%	250 872	-1%	445	13%	248 264	-1%	466	5%
Ивановское	247 963	2%	282	-15%	250 783	1%	258	-9%	246 106	-2%	273	6%	242 102	-2%	307	12%	237 764	-2%	318	4%	235 460	-1%	338	6%
Измайлово	294 135	3%	260	-4%	295 391	0%	312	20%	293 275	-1%	315	1%	286 050	-2%	340	8%	282 358	-1%	361	6%	281 644	0%	376	4%
Косино-Ухтомский	247 412	3%	203	4%	250 068	1%	188	-7%	245 588	-2%	205	9%	241 103	-2%	233	14%	237 535	-1%	216	-7%	235 600	-1%	217	0%
Метрогородок	269 144	1%	133	8%	280 570	4%	112	-16%	277 125	-1%	110	-2%	273 803	-1%	127	15%	271 045	-1%	139	9%	268 916	-1%	136	-2%
Новогиреево	273 936	4%	170	-4%	274 280	0%	177	4%	271 417	-1%	219	24%	269 163	-1%	242	11%	266 732	-1%	269	11%	264 479	-1%	273	1%
Новокосино	253 656	3%	173	-5%	255 350	1%	153	-12%	249 025	-2%	162	6%	245 731	-1%	185	14%	247 168	1%	202	9%	246 603	0%	218	8%
Перово	276 566	4%	380	5%	273 059	-1%	385	1%	265 695	-3%	399	4%	260 270	-2%	463	16%	259 545	0%	445	-4%	258 210	-1%	471	6%
Преображенское	311 473	4%	254	9%	319 665	3%	217	-15%	311 738	-2%	229	6%	305 118	-2%	256	12%	298 843	-2%	265	4%	299 909	0%	283	7%
Северное Измайлово	278 630	3%	315	-2%	278 090	0%	283	-10%	274 414	-1%	312	10%	268 331	-2%	325	4%	265 901	-1%	351	8%	264 558	-1%	360	3%
Соколиная Гора	302 879	3%	312	-15%	311 933	3%	293	-6%	302 396	-3%	330	13%	296 737	-2%	351	6%	288 723	-3%	404	15%	284 173	-2%	409	1%
Сокольники	345 821	2%	225	-7%	339 120	-2%	168	-25%	343 179	1%	181	8%	355 930	4%	218	20%	354 842	0%	224	3%	343 765	-3%	233	4%

ЗАПАДНЫЙ АО

	март 22				апрель 22				май 22				июнь 22				июль 22				август 22			
	цена	%	кол-во	%	цена	%	кол-во	%	цена	%	кол-во	%	цена	%	кол-во	%	цена	%	кол-во	%	цена	%	кол-во	%
Внуково	215 725	-2%	43	13%	214 767	0%	49	14%	217 235	1%	43	-12%	209 887	-3%	58	35%	207 326	-1%	77	33%	204 738	-1%	70	-9%
Дорогомилово	505 150	4%	359	2%	511 787	1%	346	-4%	503 994	-2%	364	5%	485 686	-4%	415	14%	490 596	1%	459	11%	479 180	-2%	452	-2%
Крылатское	380 742	4%	218	-1%	387 754	2%	184	-16%	383 341	-1%	192	4%	365 815	-5%	244	27%	356 995	-2%	245	0%	355 093	-1%	265	8%
Кунцево	334 330	5%	403	-6%	336 853	1%	354	-12%	332 229	-1%	371	5%	327 816	-1%	431	16%	318 349	-3%	489	13%	317 752	0%	506	3%
Можайский	302 705	2%	561	-11%	303 827	0%	486	-13%	299 206	-2%	519	7%	292 031	-2%	616	19%	288 774	-1%	668	8%	286 608	-1%	687	3%
Ново-Переделкино	248 107	1%	177	-12%	252 623	2%	143	-19%	253 255	0%	180	26%	246 260	-3%	210	17%	241 919	-2%	237	13%	242 257	0%	246	4%
Очаково-Матвеевское	363 081	5%	487	1%	342 134	-6%	415	-15%	339 718	-1%	427	3%	323 698	-5%	490	15%	326 217	1%	515	5%	326 594	0%	589	14%
Проспект Вернадского	395 225	3%	337	10%	395 724	0%	302	-10%	385 041	-3%	334	11%	379 531	-1%	360	8%	382 669	1%	371	3%	379 048	-1%	381	3%
Раменки	442 577	7%	527	-2%	449 272	2%	555	5%	434 502	-3%	588	6%	415 143	-4%	655	11%	402 555	-3%	682	4%	404 469	0%	616	-10%
Солнцево	260 744	2%	287	-3%	264 759	2%	267	-7%	261 743	-1%	309	16%	255 952	-2%	355	15%	253 647	-1%	359	1%	251 895	-1%	357	-1%
Тропарево-Никулино	341 297	4%	327	-3%	347 596	2%	297	-9%	336 754	-3%	307	3%	337 212	0%	359	17%	333 543	-1%	446	24%	333 160	0%	462	4%
Филевский Парк	374 571	5%	274	-11%	385 922	3%	276	1%	376 669	-2%	285	3%	369 008	-2%	312	9%	358 184	-3%	308	-1%	345 375	-4%	289	-6%
Фили-Давыдовское	357 026	4%	342	2%	355 557	0%	283	-17%	349 520	-2%	329	16%	348 226	0%	381	16%	345 947	-1%	426	12%	342 199	-1%	423	-1%

НОВОМОСКОВСКИЙ АО

добавились дорогие квартиры – первичная продажа вторички

	март 22				апрель 22				май 22				июнь 22				июль 22				август 22			
	цена	%	кол-во	%	цена	%	кол-во	%	цена	%	кол-во	%	цена	%	кол-во	%	цена	%	кол-во	%	цена	%	кол-во	%
Внуковское	264 044	5%	144	-7%	264 921	0%	137	-5%	261 581	-1%	172	26%	260 158	-1%	189	10%	257 783	-1%	198	5%	254 732	-1%	199	1%
Воскресенское	172 408		7	17%	162 812	-6%	15	114%	189 013	16%	30	100%	195 985	4%	43	43%	197 973	1%	44	2%	192 087	-3%	47	7%
Десеновское	219 946	3%	152	-24%	222 749	1%	136	-11%	222 722	0%	156	15%	218 816	-2%	167	7%	217 869	0%	194	16%	218 707	0%	217	12%
Кожешкино	197 008	6%	35	-20%	194 764	-1%	34	-3%	192 616	-1%	36	6%	189 838	-1%	41	14%	185 121	-2%	47	15%	187 366	1%	42	-11%
Марушкинское	184 428	10%	42	-5%	194 961	6%	39	-7%	189 181	-3%	38	-3%	186 062	-2%	44	16%	187 334	1%	55	25%	187 075	0%	59	7%
Московский	248 833	5%	29	-17%	251 890	1%	30	3%	251 835	0%	28	-7%	265 060	5%	29	4%	265 636	0%	39	34%	250 818	-6%	39	0%
Мосрентген	223 609	2%	54	10%	227 156	2%	54	0%	223 453	-2%	51	-6%	227 853	2%	52	2%	222 846	-2%	66	27%	222 011	0%	63	-5%
Рязановское	204 584	8%	94	-4%	205 656	1%	85	-10%	205 920	0%	83	-2%	201 291	-2%	96	16%	197 794	-2%	117	22%	204 326	3%	123	5%
Сосенское	241 518	2%	221	2%	246 416	2%	164	-26%	249 754	1%	164	0%	248 591	0%	191	16%	240 002	-3%	172	-10%	240 722	0%	169	-2%
Филимонковское	187 633	3%	92	-40%	186 935	0%	47	-49%	188 295	1%	55	17%	187 457	0%	59	7%	188 813	1%	66	12%	186 169	-1%	58	-12%
Щербинка	200 140	1%	165	-11%	200 111	0%	152	-8%	201 616	1%	150	-1%	198 805	-1%	177	18%	197 214	-1%	212	20%	194 657	-1%	246	16%

ПРИЛОЖЕНИЕ №1

СЕВЕРНЫЙ АО

	март 22				апрель 22				май 22				июнь 22				июль 22				август 22			
	цена	%	кол-во	%	цена	%	кол-во	%	цена	%	кол-во	%	цена	%	кол-во	%	цена	%	кол-во	%	цена	%	кол-во	%
Аэропорт	363 610	4%	260	-2%	367 598	1%	252	-3%	359 231	-2%	294	17%	349 541	-3%	307	4%	348 219	0%	295	-4%	347 164	0%	306	4%
Беговой	385 193	7%	169	-13%	384 555	0%	161	-5%	377 258	-2%	187	16%	375 652	0%	219	17%	366 801	-2%	235	7%	368 328	0%	224	-5%
Бескудниковский	290 163	4%	193	-11%	293 698	1%	153	-21%	293 434	0%	182	19%	287 834	-2%	222	22%	283 712	-1%	251	13%	281 999	-1%	270	8%
Войковский	339 997	5%	263	11%	345 073	1%	222	-16%	338 923	-2%	233	5%	328 558	-3%	254	9%	322 725	-2%	284	12%	318 044	-1%	273	-4%
Восточное Дегунино	262 461	3%	181	-13%	267 590	2%	153	-15%	263 070	-2%	164	7%	259 006	-2%	193	18%	257 525	-1%	212	10%	251 703	-2%	210	-1%
Головинский	302 640	4%	306	-13%	304 776	1%	275	-10%	299 224	-2%	301	9%	292 274	-2%	341	13%	291 180	0%	373	9%	290 783	0%	357	-4%
Дмитровский	256 996	0%	208	0%	260 753	1%	176	-15%	257 383	-1%	190	8%	250 394	-3%	230	21%	247 237	-1%	257	12%	248 519	1%	241	-6%
Западное Дегунино	280 601	5%	276	-5%	284 631	1%	252	-9%	278 953	-2%	282	12%	272 644	-2%	321	14%	267 623	-2%	334	4%	268 562	0%	335	0%
Коптево	294 628	3%	318	-4%	296 592	1%	262	-18%	295 090	-1%	302	15%	290 255	-2%	322	7%	283 003	-2%	351	9%	284 187	0%	387	10%
Левобережный	328 248	5%	169	-6%	330 992	1%	147	-13%	319 388	-4%	146	-1%	315 982	-1%	148	1%	309 359	-2%	166	12%	305 248	-1%	174	5%
Молжаниновский	181 109	1%	49	20%	177 846	-2%	37	-24%	177 747	0%	43	16%	182 079	2%	60	40%	180 046	-1%	59	-2%	175 033	-3%	57	-3%
Савеловский	352 974	6%	223	-10%	353 197	0%	230	3%	338 766	-4%	230	0%	333 051	-2%	262	14%	330 859	-1%	262	0%	328 140	-1%	265	1%
Сокол	388 687	6%	159	-4%	382 003	-2%	164	3%	359 316	-6%	202	23%	365 370	2%	230	14%	362 812	-1%	247	7%	363 166	0%	270	9%
Тимирязевский	342 780	4%	283	1%	355 281	4%	253	-11%	347 793	-2%	271	7%	337 600	-3%	287	6%	312 007	-8%	271	-6%	312 098	0%	282	4%
Ховрино	290 956	4%	306	0%	294 352	1%	261	-15%	288 952	-2%	304	16%	285 485	-1%	332	9%	283 706	-1%	374	13%	281 801	-1%	383	2%
Хорошевский	381 657	5%	309	15%	386 814	1%	321	4%	385 517	0%	384	20%	378 975	-2%	418	9%	373 186	-2%	441	6%	372 492	0%	475	8%

СЕВЕРО-ВОСТОЧНЫЙ АО

	март 22				апрель 22				май 22				июнь 22				июль 22				август 22			
	цена	%	кол-во	%	цена	%	кол-во	%	цена	%	кол-во	%	цена	%	кол-во	%	цена	%	кол-во	%	цена	%	кол-во	%
Алексеевский	355 124	4%	238	-6%	353 773	0%	199	-16%	347 049	-2%	211	6%	344 942	-1%	245	16%	345 358	0%	250	2%	345 567	0%	271	8%
Алтуфьевский	256 382	2%	127	2%	258 461	1%	97	-24%	256 702	-1%	120	24%	255 250	-1%	137	14%	255 113	0%	143	4%	252 256	-1%	148	3%
Бабушкинский	283 211	0%	246	-8%	279 063	-1%	207	-16%	284 864	2%	220	6%	273 763	-4%	243	10%	272 708	0%	274	13%	275 451	1%	269	-2%
Бибирево	258 336	2%	261	-14%	259 037	0%	218	-16%	258 082	0%	249	14%	251 804	-2%	274	10%	247 527	-2%	321	17%	247 134	0%	363	13%
Бутырский	317 446	2%	205	-11%	316 593	0%	173	-16%	316 109	0%	182	5%	314 344	-1%	218	20%	309 019	-2%	256	17%	308 013	0%	235	-8%
Лианозово	265 158	-1%	133	7%	265 722	0%	131	-2%	270 985	2%	146	11%	273 111	1%	172	18%	266 493	-2%	162	-6%	260 491	-2%	154	-5%
Лосиноостровский	269 517	4%	253	-7%	272 235	1%	210	-17%	270 141	-1%	232	10%	265 734	-2%	283	22%	264 029	-1%	312	10%	262 126	-1%	318	2%
Марфино	339 249	3%	243	9%	336 919	-1%	184	-24%	323 715	-4%	217	18%	326 111	1%	245	13%	316 668	-3%	267	9%	319 296	1%	245	-8%
Марьяна Роща	383 695	5%	219	-6%	385 466	0%	198	-10%	369 661	-4%	214	8%	366 298	-1%	288	35%	361 394	-1%	319	11%	359 599	0%	310	-3%
Останкинский	338 871	2%	192	-7%	350 261	3%	191	-1%	345 516	-1%	232	21%	360 028	4%	291	25%	338 330	-6%	281	-3%	334 606	-1%	281	0%
Отрадное	276 560	2%	416	-2%	278 028	1%	391	-6%	274 815	-1%	431	10%	269 924	-2%	466	8%	269 393	0%	485	4%	267 150	-1%	494	2%
Ростокино	310 682	3%	132	-11%	307 791	-1%	119	-10%	303 740	-1%	134	13%	324 943	7%	146	9%	312 643	-4%	144	-1%	303 865	-3%	152	6%
Свиблово	312 062	4%	153	-10%	310 606	0%	112	-27%	306 258	-1%	136	21%	304 401	-1%	162	19%	303 061	0%	153	-6%	300 347	-1%	156	2%
Северное Медведково	280 795	4%	248	-3%	284 298	1%	210	-15%	276 309	-3%	246	17%	277 050	0%	266	8%	270 627	-2%	280	5%	270 491	0%	303	8%
Северный	252 891	3%	128	-12%	253 962	0%	88	-31%	255 881	1%	93	6%	252 547	-1%	111	19%	255 707	1%	125	13%	253 080	-1%	126	1%
Южное Медведково	282 936	3%	171	-8%	288 567	2%	166	-3%	279 962	-3%	185	11%	275 960	-1%	205	11%	273 303	-1%	220	7%	275 068	1%	251	14%
Ярославский	254 560	5%	267	9%	256 323	1%	237	-11%	247 110	-4%	252	6%	241 771	-2%	256	2%	240 252	-1%	267	4%	241 410	0%	280	5%

СЕВЕРО-ЗАПАДНЫЙ АО

	март 22				апрель 22				май 22				июнь 22				июль 22				август 22			
	цена	%	кол-во	%	цена	%	кол-во	%	цена	%	кол-во	%	цена	%	кол-во	%	цена	%	кол-во	%	цена	%	кол-во	%
Куркино	299 763	5%	127	-6%	304 670	2%	120	-6%	296 599	-3%	151	26%	289 808	-2%	164	9%	294 131	1%	170	4%	295 479	0%	157	-8%
Митино	270 421	3%	370	-4%	275 020	2%	333	-10%	274 731	0%	379	14%	267 597	-3%	419	11%	265 372	-1%	457	9%	263 944	-1%	480	5%
Покровское-Стрешнево	358 212	2%	240	1%	357 451	0%	224	-7%	349 746	-2%	243	8%	323 604	-7%	262	8%	320 818	-1%	282	8%	317 041	-1%	320	13%
Северное Тушино	292 580	3%	295	-12%	293 930	0%	245	-17%	289 339	-2%	297	21%	286 207	-1%	347	17%	282 265	-1%	396	14%	277 350	-2%	385	-3%
Строгино	303 740	3%	205	-8%	304 962	0%	213	4%	299 265	-2%	214	0%	297 569	-1%	228	7%	296 463	0%	261	14%	295 033	0%	285	9%
Хорошево-Мневники	361 398	6%	509	-7%	358 533	-1%	446	-12%	355 235	-1%	556	25%	350 298	-1%	622	12%	342 037	-2%	650	5%	342 436	0%	665	2%
Щукино	332 559	3%	280	-4%	335 925	1%	256	-9%	331 722	-1%	257	0%	322 945	-3%	265	3%	318 072	-2%	300	13%	321 586	1%	321	7%
Южное Тушино	283 977	1%	195	3%	283 420	0%	208	7%	282 996	0%	227	9%	279 459	-1%	271	19%	271 134	-3%	283	4%	271 908	0%	288	2%

ПРИЛОЖЕНИЕ №1

ЦЕНТРАЛЬНЫЙ АО

	март 22				апрель 22				май 22				июнь 22				июль 22				август 22			
	цена	%	кол-во	%	цена	%	кол-во	%	цена	%	кол-во	%	цена	%	кол-во	%	цена	%	кол-во	%	цена	%	кол-во	%
Арбат	805 375	8%	335	2%	775 981	-4%	306	-9%	737 655	-5%	331	8%	712 817	-3%	360	9%	714 842	0%	361	0%	708 963	-1%	345	-4%
Басманный	496 006	12%	612	6%	506 045	2%	575	-6%	464 309	-8%	603	5%	463 808	0%	647	7%	461 228	-1%	713	10%	450 905	-2%	696	-2%
Замоскворечье	555 091	2%	294	-2%	557 501	0%	251	-15%	537 414	-4%	275	10%	526 862	-2%	308	12%	521 648	-1%	324	5%	516 984	-1%	322	-1%
Красносельский	495 782	4%	271	9%	495 731	0%	267	-1%	481 732	-3%	277	4%	465 459	-3%	288	4%	462 168	-1%	317	10%	456 443	-1%	296	-7%
Мещанский	486 879	6%	366	1%	495 342	2%	333	-9%	483 663	-2%	372	12%	472 839	-2%	432	16%	464 153	-2%	452	5%	462 162	0%	434	-4%
Пресненский	628 607	5%	921	2%	634 998	1%	881	-4%	596 146	-6%	998	13%	573 769	-4%	1095	10%	566 199	-1%	1116	2%	570 766	1%	1091	-2%
Таганский	448 651	7%	459	-5%	454 929	1%	444	-3%	430 220	-5%	483	9%	420 370	-2%	498	3%	417 849	-1%	528	6%	414 021	-1%	560	6%
Тверской	641 860	6%	749	-1%	631 591	-2%	705	-6%	616 047	-2%	759	8%	583 382	-5%	837	10%	590 402	1%	883	5%	584 466	-1%	870	-1%
Хамовники	783 040	4%	777	-4%	766 152	-2%	743	-4%	735 658	-4%	764	3%	695 796	-5%	816	7%	711 943	2%	850	4%	704 252	-1%	870	2%
Якиманка	699 154	7%	205	1%	675 947	-3%	179	-13%	648 837	-4%	216	21%	613 727	-5%	223	3%	627 317	2%	219	-2%	637 496	2%	216	-1%

ЮГО-ВОСТОЧНЫЙ АО

	март 22				апрель 22				май 22				июнь 22				июль 22				август 22			
	цена	%	кол-во	%	цена	%	кол-во	%	цена	%	кол-во	%	цена	%	кол-во	%	цена	%	кол-во	%	цена	%	кол-во	%
Выхино-Жулебино	253 187	2%	460	-8%	255 318	1%	475	3%	252 615	-1%	531	12%	248 201	-2%	556	5%	246 452	-1%	591	6%	248 086	1%	591	0%
Кузьминки	280 080	4%	354	-6%	279 647	0%	325	-8%	275 207	-2%	405	25%	271 338	-1%	452	12%	268 230	-1%	501	11%	268 428	0%	495	-1%
Лефортово	327 000	3%	255	-1%	332 445	2%	219	-14%	325 705	-2%	234	7%	318 421	-2%	268	15%	317 153	0%	307	15%	320 636	1%	313	2%
Люблино	258 389	2%	473	-1%	262 564	2%	448	-5%	263 174	0%	495	10%	259 661	-1%	567	15%	258 444	0%	597	5%	256 507	-1%	636	7%
Марьино	262 905	3%	546	-11%	267 523	2%	469	-14%	264 476	-1%	530	13%	260 300	-2%	611	15%	257 118	-1%	685	12%	256 225	0%	700	2%
Некрасовка	217 782	4%	217	-7%	219 727	1%	191	-12%	216 569	-1%	198	4%	214 360	-1%	274	38%	213 862	0%	285	4%	212 040	-1%	289	1%
Нижегородский	290 300	2%	199	-6%	291 656	0%	176	-12%	292 327	0%	187	6%	291 146	0%	206	10%	288 802	-1%	220	7%	287 031	-1%	223	1%
Печатники	264 292	3%	201	-15%	264 061	0%	152	-24%	259 920	-2%	170	12%	258 232	-1%	201	18%	258 445	0%	205	2%	257 445	0%	246	20%
Рязанский	271 770	4%	258	-10%	277 918	2%	241	-7%	272 824	-2%	257	7%	265 202	-3%	298	16%	262 951	-1%	333	12%	260 556	-1%	335	1%
Текстильщики	265 873	2%	263	1%	266 306	0%	210	-20%	265 764	0%	241	15%	263 064	-1%	287	19%	260 971	-1%	300	5%	262 043	0%	304	1%
Южнопортовый	321 205	5%	266	6%	323 245	1%	241	-9%	314 272	-3%	265	10%	308 255	-2%	289	9%	305 449	-1%	300	4%	309 202	1%	299	0%
Капотня	222 636	3%	56	-3%	223 510	0%	43	-23%	218 491	-2%	53	23%	235 015	8%	39	-26%	233 336	-1%	57	46%	213 700	-8%	58	2%

ЮГО-ЗАПАДНЫЙ АО

	март 22				апрель 22				май 22				июнь 22				июль 22				август 22			
	цена	%	кол-во	%	цена	%	кол-во	%	цена	%	кол-во	%	цена	%	кол-во	%	цена	%	кол-во	%	цена	%	кол-во	%
Академический	360 420	4%	334	-5%	359 656	0%	309	-7%	346 848	-4%	328	6%	347 764	0%	396	21%	344 927	-1%	405	2%	345 727	0%	417	3%
Гагаринский	426 739	3%	262	-9%	425 210	0%	247	-6%	416 839	-2%	289	17%	409 059	-2%	307	6%	411 460	1%	322	5%	406 999	-1%	328	2%
Зюзино	314 490	5%	253	-11%	316 805	1%	244	-4%	314 275	-1%	292	20%	306 535	-2%	340	16%	304 208	-1%	369	9%	304 637	0%	391	6%
Коньково	316 973	6%	341	-2%	317 854	0%	298	-13%	310 276	-2%	336	13%	303 786	-2%	408	21%	305 051	0%	463	13%	303 016	-1%	472	2%
Котловка	315 451	4%	173	-16%	320 881	2%	153	-12%	316 226	-1%	173	13%	307 570	-3%	200	16%	307 428	0%	222	11%	308 491	0%	227	2%
Ломоносовский	380 619	5%	300	-5%	391 211	3%	272	-9%	384 019	-2%	298	10%	373 351	-3%	366	23%	370 671	-1%	390	7%	371 730	0%	400	3%
Обручевский	361 893	4%	286	-3%	370 784	2%	253	-12%	363 284	-2%	265	5%	355 781	-2%	309	17%	348 627	-2%	366	18%	348 717	0%	364	-1%
Северное Бутово	260 853	2%	188	-11%	266 132	2%	158	-16%	260 865	-2%	191	21%	258 438	-1%	234	23%	255 656	-1%	264	13%	256 943	1%	247	-6%
Теплый Стан	294 778	2%	310	-4%	297 418	1%	274	-12%	299 359	1%	304	11%	294 470	-2%	366	20%	287 268	-2%	406	11%	287 066	0%	418	3%
Черемушки	343 479	5%	396	-7%	341 895	0%	352	-11%	332 379	-3%	409	16%	328 752	-1%	468	14%	327 538	0%	509	9%	328 172	0%	557	9%
Южное Бутово	235 025	3%	520	-13%	237 243	1%	457	-12%	235 084	-1%	510	12%	232 581	-1%	606	19%	230 697	-1%	676	12%	229 306	-1%	698	3%
Ясенево	270 969	2%	282	-10%	273 670	1%	226	-20%	272 088	-1%	262	16%	270 208	-1%	314	20%	268 923	0%	364	16%	268 893	0%	404	11%

ПРИЛОЖЕНИЕ №1

ЮЖНЫЙ АО

	март 22				апрель 22				май 22				июнь 22				июль 22				август 22			
	цена	%	кол-во	%	цена	%	кол-во	%	цена	%	кол-во	%	цена	%	кол-во	%	цена	%	кол-во	%	цена	%	кол-во	%
Бирюлёво Восточное	236 715	4%	213	-13%	242 128	2%	190	-11%	238 489	-2%	235	24%	234 601	-2%	244	4%	233 094	-1%	297	22%	230 620	-1%	316	6%
Бирюлёво Западное	235 138	2%	155	1%	235 215	0%	137	-12%	229 329	-3%	153	12%	225 165	-2%	190	24%	221 480	-2%	210	11%	228 413	3%	245	17%
Братеево	265 401	3%	187	-10%	273 237	3%	175	-6%	270 128	-1%	185	6%	266 711	-1%	208	12%	259 840	-3%	229	10%	258 933	0%	223	-3%
Даниловский	362 619	5%	440	8%	369 421	2%	424	-4%	371 751	1%	433	2%	375 978	1%	437	1%	373 546	-1%	488	12%	371 912	0%	510	5%
Донской	369 517	5%	178	-4%	362 727	-2%	168	-6%	372 365	3%	177	5%	373 809	0%	191	8%	377 782	1%	194	2%	379 625	0%	216	11%
Зябликово	264 498	3%	207	-9%	263 316	0%	171	-17%	259 772	-1%	204	19%	256 476	-1%	218	7%	251 948	-2%	222	2%	251 942	0%	240	8%
Москворечье-Сабурово	277 370	6%	163	0%	284 060	2%	129	-21%	273 969	-4%	131	2%	276 197	1%	160	22%	276 113	0%	191	19%	270 107	-2%	213	12%
Нагатино-Садовники	298 409	2%	269	-6%	310 179	4%	220	-18%	303 987	-2%	247	12%	300 330	-1%	283	15%	299 343	0%	288	2%	298 595	0%	316	10%
Нагатинский Затон	316 329	3%	258	4%	316 041	0%	217	-16%	311 561	-1%	241	11%	307 571	-1%	276	15%	308 625	0%	293	6%	305 796	-1%	283	-3%
Нагорный	307 788	1%	251	-5%	304 331	-1%	188	-25%	301 039	-1%	215	14%	297 657	-1%	270	26%	293 538	-1%	281	4%	292 615	0%	300	7%
Орехово-Борисово Северное	272 376	3%	186	-13%	276 214	1%	155	-17%	273 410	-1%	169	9%	268 032	-2%	206	22%	263 049	-2%	213	3%	262 453	0%	217	2%
Орехово-Борисово Южное	262 429	2%	247	5%	267 328	2%	204	-17%	258 011	-3%	211	3%	254 143	-1%	276	31%	249 847	-2%	275	0%	247 287	-1%	281	2%
Царицыно	271 282	4%	243	-8%	273 733	1%	220	-9%	276 335	1%	290	32%	274 878	-1%	358	23%	273 273	-1%	370	3%	271 442	-1%	387	5%
Чертаново Северное	281 117	2%	288	0%	282 809	1%	249	-14%	281 065	-1%	282	13%	276 937	-1%	332	18%	274 748	-1%	336	1%	274 414	0%	353	5%
Чертаново Центральное	274 421	3%	231	-8%	273 302	0%	205	-11%	273 239	0%	256	25%	267 321	-2%	289	13%	268 642	0%	327	13%	266 684	-1%	330	1%
Чертаново Южное	266 007	4%	302	-17%	268 072	1%	245	-19%	267 355	0%	281	15%	259 769	-3%	331	18%	258 444	-1%	367	11%	258 158	0%	403	10%



Группа компаний МИЭЛЬ

109004, Москва,
ул. Николаямская, д. 40, стр. 1
телефон: (495) 777 33 77
www.miel.ru

Подготовлено аналитическим центром МИЭЛЬ.
В исследовании не учитывались нерепрезентативные и сомнительные объекты.
август 2022
ekaterina.berezhnova@miel.ru

Содержащаяся в настоящем отчёте информация и данные носят исключительно информационный характер. МИЭЛЬ не несёт ответственности за ущерб, причиненный каким-либо лицам в результате действия или отказа от действия на основании сведений, содержащихся в данном отчёте.